

NOTAS:
 1. LA ARMADURA DETALLADA CORRESPONDE A LA ARMADURA DE REFERENCIA DEFINIDA EN EL PLIEGO DE CONDICIONES DE REFERENCIA EN TODA LA SUPERFICIE EN CADA CASO LOGICAMENTE DEPENDIENDO DE LAS CONDICIONES DE CADA UNO DE LOS ELEMENTOS CONSIDERADOS EN ESTAS PLANIFICACIONES.

PROPIETARIO
PODER JUDICIAL DE RIO NEGRO

CJCC CIPOLLETTI

MODIFICACIONES

REV.	FECHA	DESCRIPCION
D	A	A
A	A	A
A	A	A
A	A	A
A	A	A
A	A	A
A	A	A
A	A	A
A	A	A
A	A	A
A	A	A

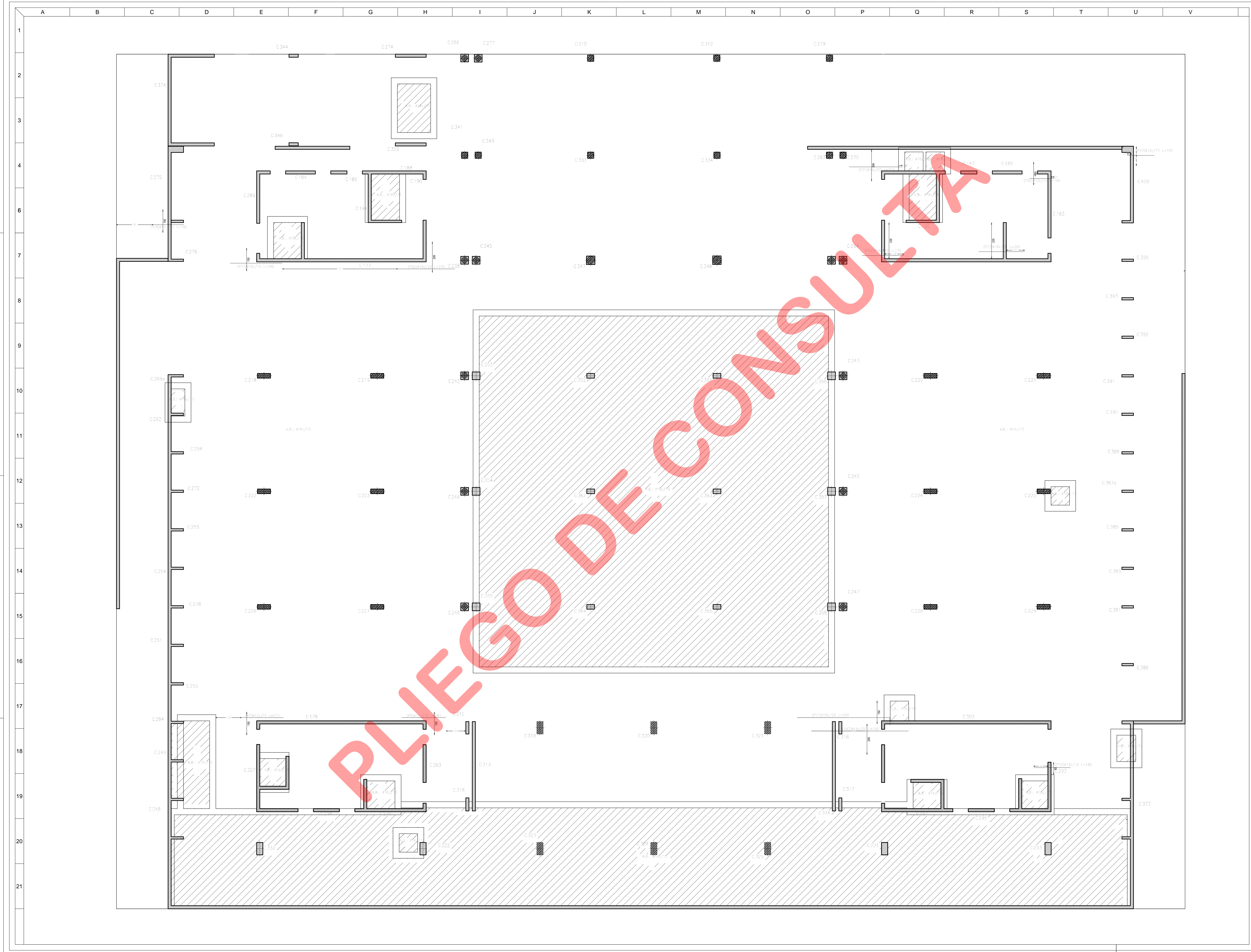
PROYECTO
CHERENCO-COMAS-TYSBEROWICZ-VIGNONI
 arquitectos

11 de septiembre 2014 a 17 de octubre 2014 - Oficina de Buenos Aires, Argentina.
 10:00 a 18:00 hs.

DESCRIPCION
ARMADURA PLATEA ADICIONAL LONGITUDINAL INFERIOR 1ª ETAPA

ESTE DOCUMENTO CONTIENE INFORMACION DE PROPIEDAD DE CJCC. SU REPRODUCCION TOTAL O PARCIAL EN NUESTRA APROBACION ESCRITA ESTA PROHIBIDA.

00	A	PARA LICITACION
CJCC	ES ALI	13



NOTAS:
 LA ARMADURA DETALLADA CORRESPONDE A LA
 ARMADURA DE REFUERZO
 LONGITUDINAL SUPERIOR EN TODAS LAS
 DIRECCIONES EN CADA CADA
 LOGICAMENTE EN CADA CADA
 DIRECCION EN CADA CADA
 DIRECCION EN CADA CADA

PROPIETARIO
**PODER JUDICIAL
 DE RIO NEGRO**
**CJCC
 CIPOLLETTI**

REV.	FECHA	DESCRIPCION
D	A	A
A	A	A
A	A	A
A	A	A
A	A	A
A	A	A
A	A	A
A	A	A
A	A	A
A	A	A
A	A	A

PROYECTO
**CHERBENCO-COMAS-TSZBEROWICZ-VIGNONI
 arquitectos**

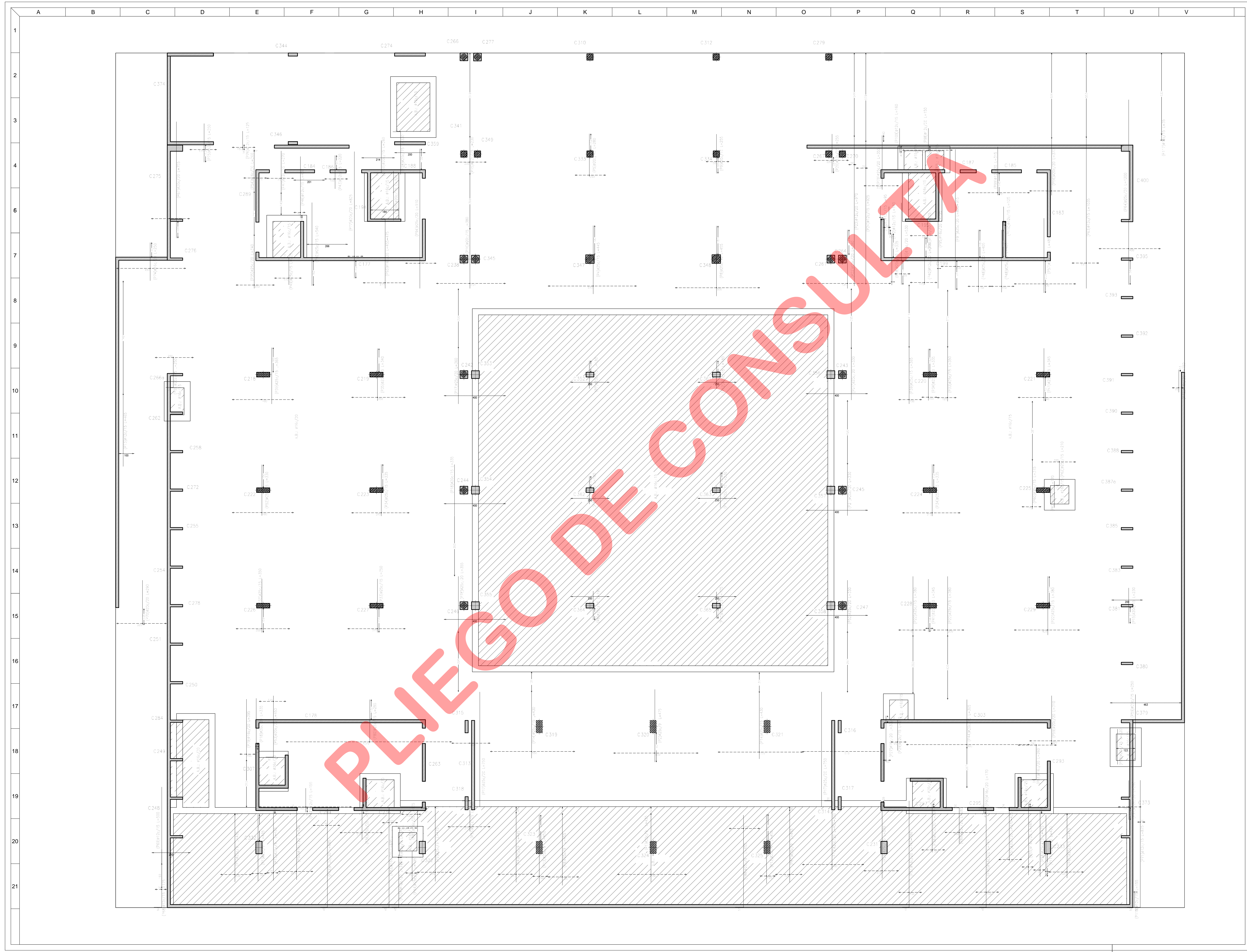
11 de septiembre 2014 C/1428AUF - Ciudad de Buenos Aires, Argentina
 10 de octubre 2015

DIBUJO: ESTUDIO BERDICHEVSKY CONTROLADO: DC
 FECHA: 24-08-15 ESCALA: 1:75
DESCRIPCION
**ARMADURA PLATEA
 ADICIONAL LONGITUDINAL SUPERIOR
 1ª ETAPA**

ESTE DOCUMENTO CONTIENE INFORMACION DE PROPIEDAD DE
 CJCC. SU REPRODUCCION TOTAL O PARCIAL SIN NUESTRA
 APROBACION ESCRITA ESTA PROHIBIDA.

Rev.	Desc.	Rev.	Desc.
00	A	PARA LICITACION	
CJCC	ES	ALS	17

NOMBRE DEL ARCHIVO: C0325004



NOTAS:
 1. LA ARMADURA DE ESTALLIDO CORRESPONDE A LA ARMADURA DE REFUERZO DEBIDA A LA EXPOSICION A LA ACCION DE LA FUELLA EN TODA LA SUPERFICIE EN CADA CASO LOGICAMENTE DEBE SER DE ACUERDO A LAS DISPOSICIONES DEL DICTAMEN DE LA COMISION NACIONAL DE SEGURIDAD Y SALUD EN EL TRABAJO.

PROPIETARIO
**PODER JUDICIAL
 DE RIO NEGRO**

**CJCC
 CIPOLLETTI**

MODIFICACIONES

REV.	FECHA	DESCRIPCION
D	A	A
A	A	A
A	A	A
A	A	A
A	A	A
A	A	A
A	A	A
A	A	A
A	A	A
A	A	A

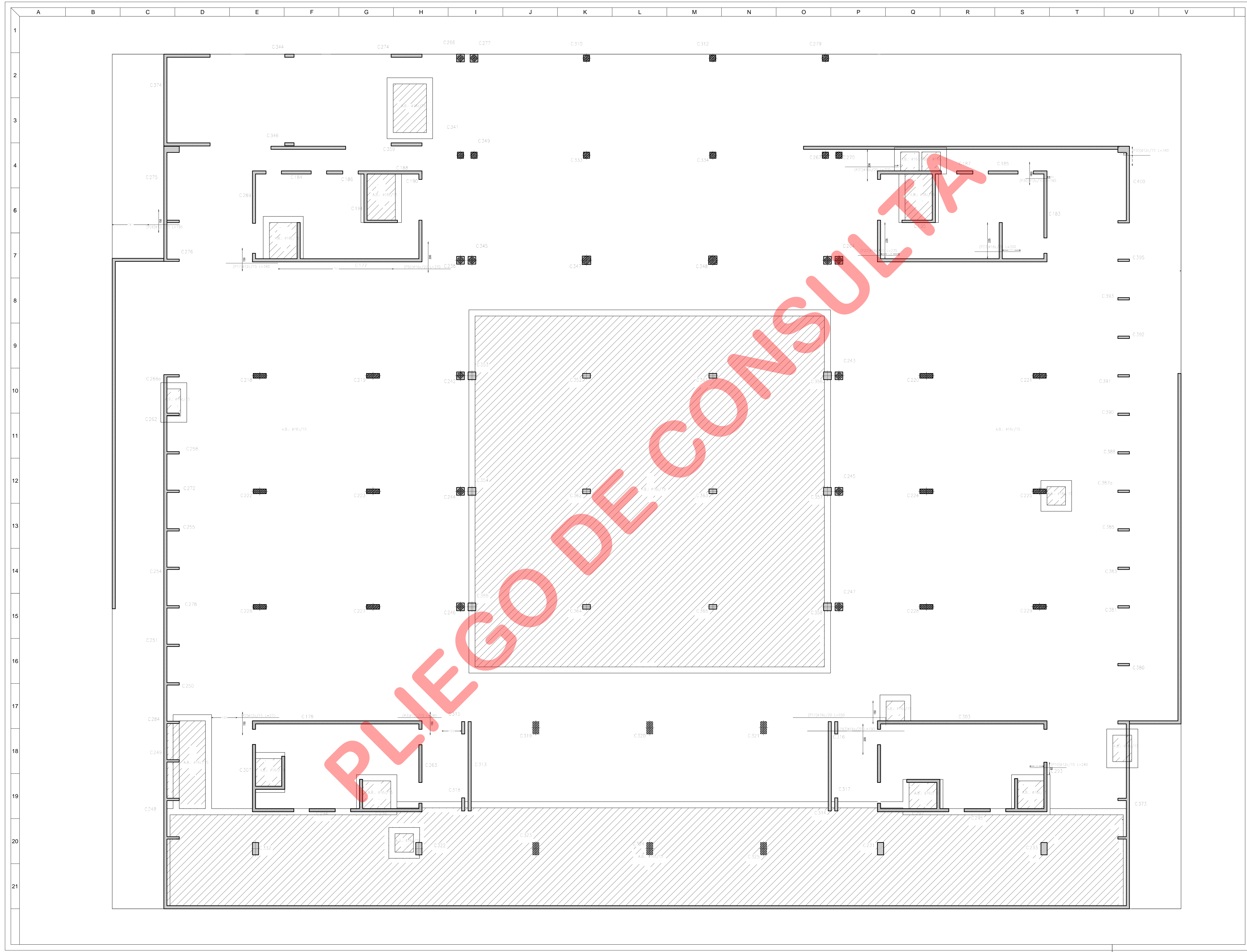
PROYECTO
**CHEMBENCO-COMAS-TYSBEROWICZ-VIGNONI
 arquitectos**

11 de septiembre 2006 y 17 de octubre 2006 - Ciudad de Buenos Aires, Argentina.
 10:00 AM - 10:00 PM

DESCRIPCION
**ARMADURA PLATEA
 ADICIONAL TRANSVERSAL INFERIOR
 1º ETAPA**

ESTE DOCUMENTO CONTIENE INFORMACION DE PROPIEDAD DE CJCC. SU REPRODUCCION TOTAL, PARCIAL O EN NUESTRA APROXIMACION ESCRITA ESTA PROHIBIDA.

00	A	PARA LICITACION
CJCC	ES	ATI - 15



PROYECTO
 ESTUDIO BERICHEVSKY
 CONTROLADO POR
 ESTUDIO BERICHEVSKY

NOTAS
 LA ARMADURA DETALLADA CORRESPONDE A LA
 ARMADURA DE REFUERZO
 ADICIONAL TRANSVERSAL SUPERIOR
 EN TODA LA SUPERFICIE EN CADA CASO
 LOGO DE CADA UNO DE LOS ELEMENTOS QUE
 SE INDICAN EN EL DISEÑO DEBEN SER
 APROBADOS POR EL INGENIERO RESPONSABLE DE
 LAS OBRAS PRECISAMENTE.

PROPIETARIO
 PODER JUDICIAL
 DE RIO NEGRO

CJCC
 CIPOLLETTI

MODIFICACIONES

REV.	FECHA	DESCRIPCION
D	A	A
A	A	A
A	A	A
A	A	A
A	A	A
A	A	A
A	A	A
A	A	A
A	A	A
A	A	A
A	A	A

PROYECTO
 CHERBENCO-COMAS-TYSZBEROWICZ-VIGNONI
 ARQUITECTOS

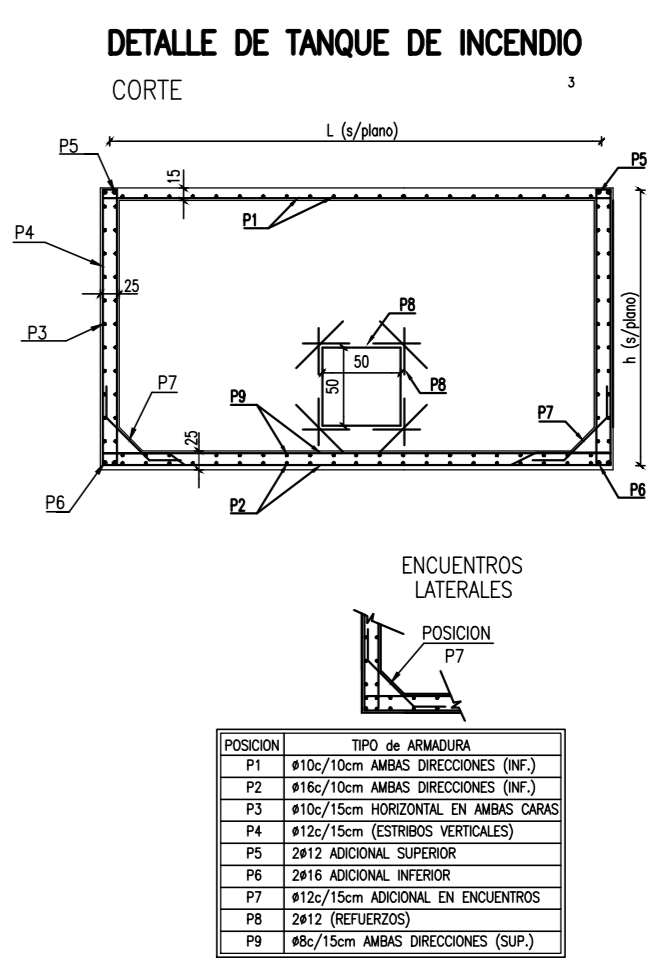
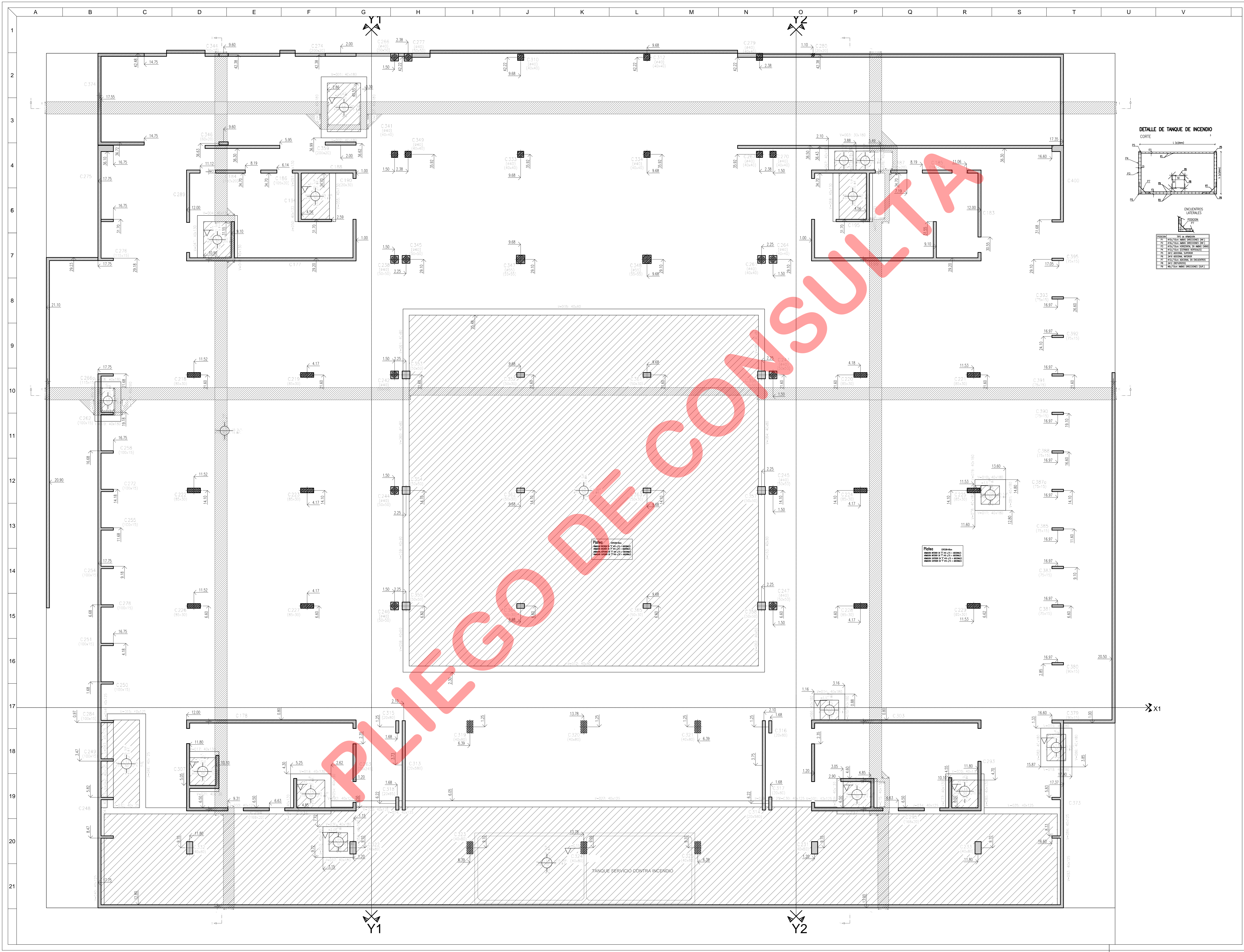
11 de Septiembre 2016 U.T. C1428AUF - Ciudad de Buenos Aires, Argentina.
 10:00 AM

DESCRIPCION
 ARMADURA PLATEA
 ADICIONAL TRANSVERSAL SUPERIOR
 1º ETAPA

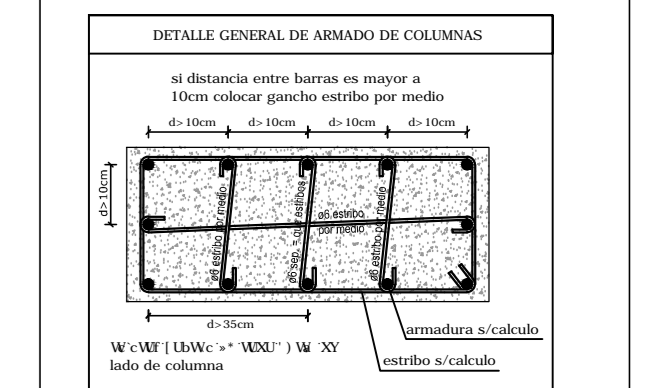
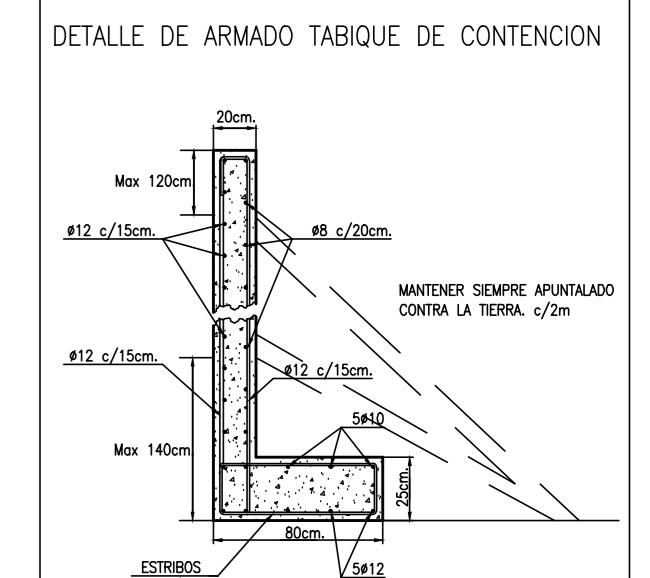
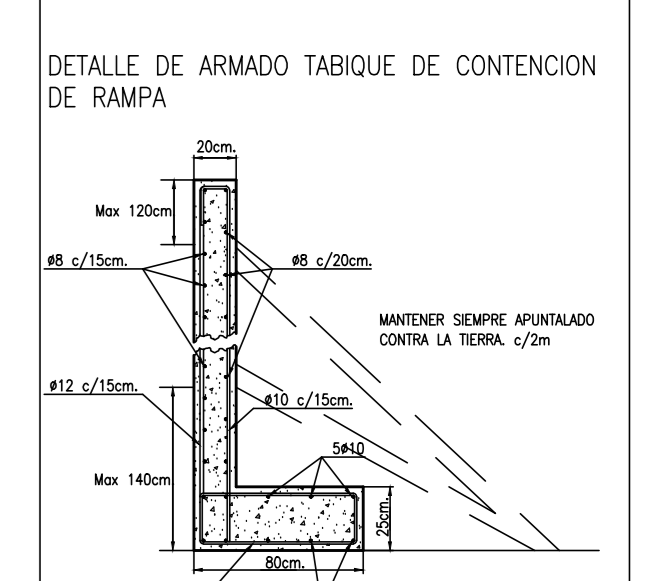
ESTE DOCUMENTO CONTIENE INFORMACION DE PROPIEDAD DE
 CJCC. SU REPRODUCCION TOTAL O PARCIAL SIN NUESTRA
 APROBACION ESCRITA ESTA PROHIBIDA.

Rev.	Desc.	Rev.	Desc.
00	A	PARA LICITACION	
CJCC	ES	ATS	19

NOMBRE DEL ARCHIVO: C0228504



MATERIALES:
HORMIGON TIPO H-30
ACERO ADN 420



NOTA:
RECURSIVOS MÍNIMOS:
EN TABIQUE DE CONTENCIÓN: 2,00m.
EN COLUMNAS Y TABIQUE: 2,00m.
EN VIGAS: 2,00m.
EN LOSAS: 1,50m.

PROPIETARIO
**PODER JUDICIAL
DE RIO NEGRO**
**CJCC
CIPOLLETTI**

MODIFICACIONES

REV.	FECHA	DESCRIPCION
D	A	A
A	A	A
A	A	A
A	A	A
A	A	A
A	A	A
A	A	A
A	A	A
A	A	A
A	A	A

PROYECTO
CHERIBENCO-COMAS-TYBERNOWICZ-VIGNONI
arquitectos

DIBUJO:
ESTUDIO BERDICHVSKY

CONTROLADO:
DC

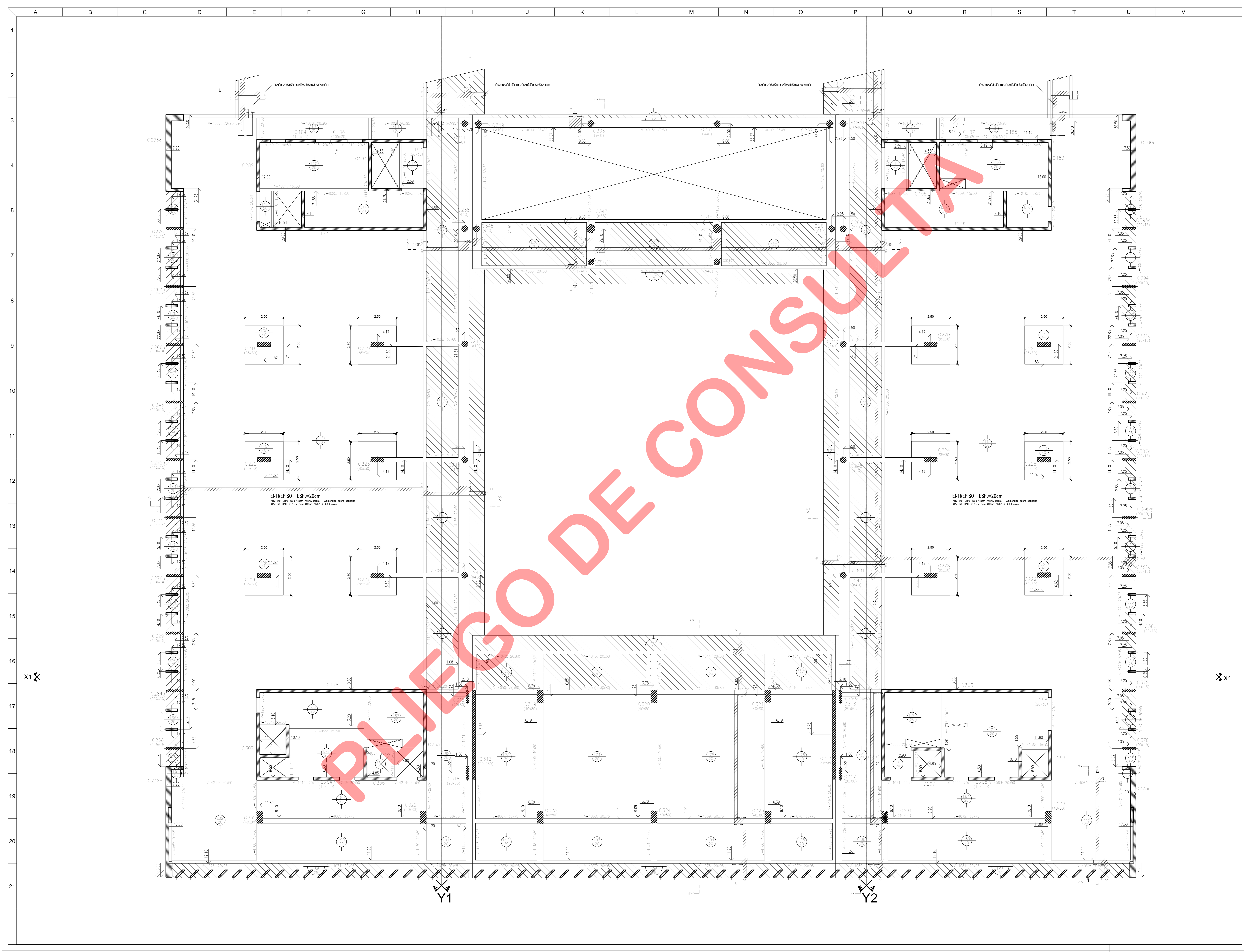
FECHA:
24-08-15

ESCALA:
1:75

DESCRIPCION
**ESTRUCTURA
PLATEA
1ª ETAPA**

ESTE DOCUMENTO CONTIENE INFORMACION DE PROPIEDAD DE CJCC. SU REPRODUCCION TOTAL O PARCIAL SIN NUESTRA APROBACION ESCRITA ESTA PROHIBIDA.

00 A PARA LICITACION
CJCC ES FU -01



MATERIALES:
HORMIGON TIPO H-30
ACERO ADN 420

NOTA:
 RECURBIMIENTOS MÍNIMOS
 EN BARRAS DE CONTENCION: 2.00mm
 EN COLUMNAS Y TABICAS: 2.00mm
 EN VIGAS: 2.00mm
 EN LOSAS: 1.50mm

DETALLE GENERAL DE ARMADO DE COLUMNAS

DETALLE DE ARMADO GRAL. DE LOSAS

DETALLE PARA LOSAS EN LOSAS
 EXCEPTO INDICACIONES CONTRARIAS
 EN COLUMNAS DEBEN SER REFERIDOS EN CADA LATERAL
 DE PAJE, EXCEDIENDO SUS BORDES EN 60cm COMO MÍNIMO
 MÍN. 200 SER DEBEN SER:

PROPIETARIO
**PODER JUDICIAL
 DE RIO NEGRO**

**CJCC
 CIPOLLETTI**

MODIFICACIONES

REV.	FECHA	DESCRIPCION
D	A	A
A	A	A
A	A	A
A	A	A
A	A	A
A	A	A
A	A	A
A	A	A
A	A	A
A	A	A

PROYECTO
CHERRECO-COMAS-TYSBEROWICZ-VIGNONI
 arquitectos

11 de septiembre 2004 al 11 de octubre 2004 - Ciudad de Buenos Aires, Argentina.
 10 de octubre 2004

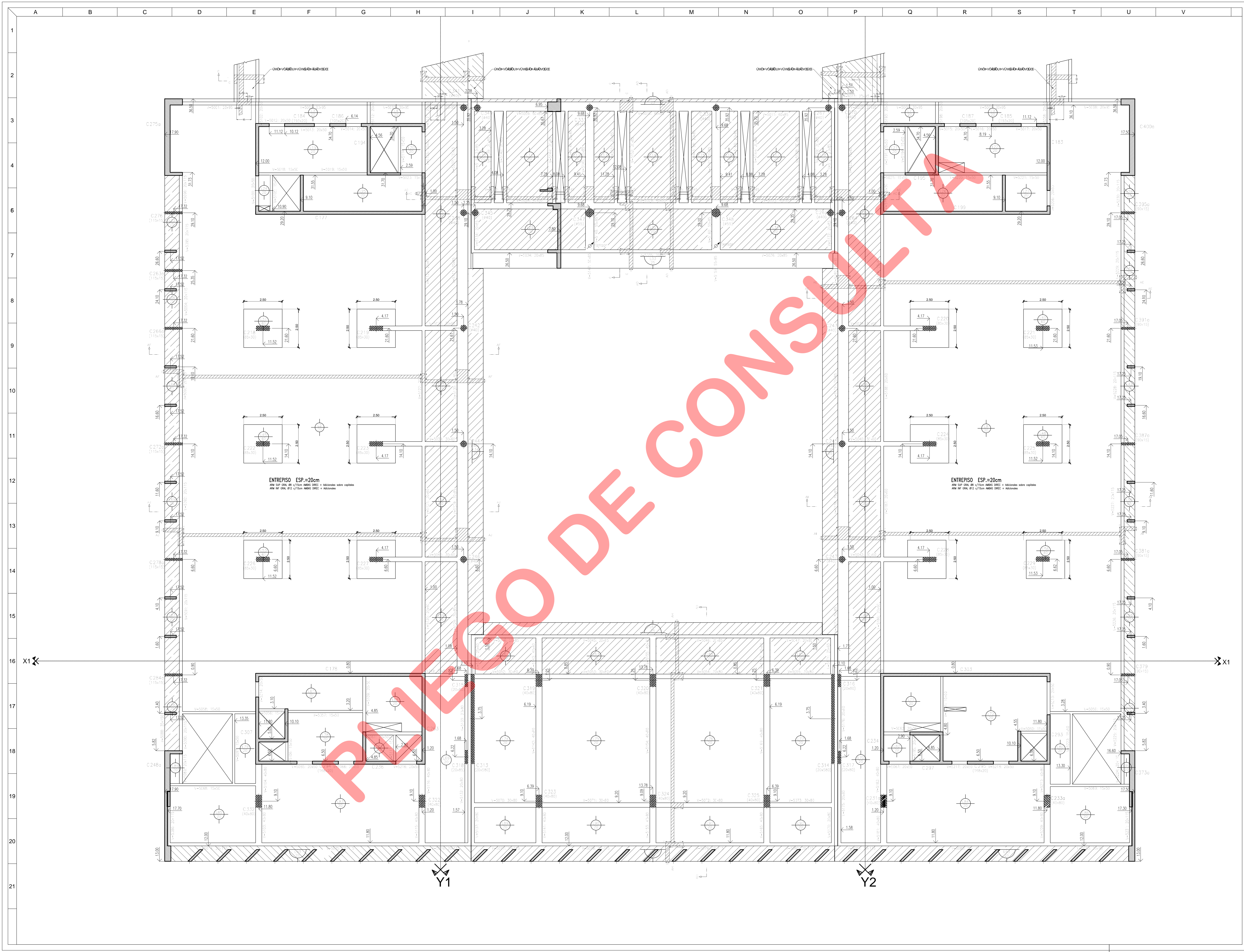
BIBLIO:	CONTROL:
ESTUDIO BERDICHEVSKY	DC
FECHA:	ESCALA:
24-09-15	1:75

DESCRIPCION
**ESTRUCTURA
 SOBRE 1º PISO
 1ª ETAPA**

ESTE DOCUMENTO CONTIENE INFORMACION DE PROPIEDAD DE
 CJCC. SU REPRODUCCION TOTAL O PARCIAL SIN NUESTRA
 APROBACION ESCRITA ESTA PROHIBIDA.

00	A	PARA LICITACION
CJCC	ES	S/1P-07

NOMBRE DEL ARCHIVO: C0555A



MATERIALES:
HORMIGON TIPO H-30
ACERO ADN 420

NOTA:
 RECURBIMIENTOS MINIMOS
 EN BARRAS DE CONTENCION: 2,00cm
 EN COLUMNAS Y TABICAS: 2,00cm
 EN LOSAS: 2,00cm
 EN VIGAS: 2,00cm

DETALLE CORONA DE BARRAS DE CONTENCION

DETALLE DE ARMADO GRAL. DE LOSAS

DETALLE PARA TODOS LOS PISOS EN LOSAS:
 EXCEPTO INDICACIONES CONTRARIAS
 SE DEBERAN USAR COMO REFERENCIA EN CADA LATERAL
 DE PASE, EXCEDIENDO SUS BORDES EN 60cm COMO MINIMO
 MAS 200 SEGUN DETALLE

PROPIETARIO
PODER JUDICIAL
DE RIO NEGRO

CJCC
CIPOLLETTI

REV.	FECHA	DESCRIPCION
D	A	A
A	A	A
A	A	A
A	A	A
A	A	A
A	A	A
A	A	A
A	A	A
A	A	A
A	A	A

PROYECTO
 CHERRENCO-COMAS-TYSZBEROWICZ-VIGNONI
 arquitectos

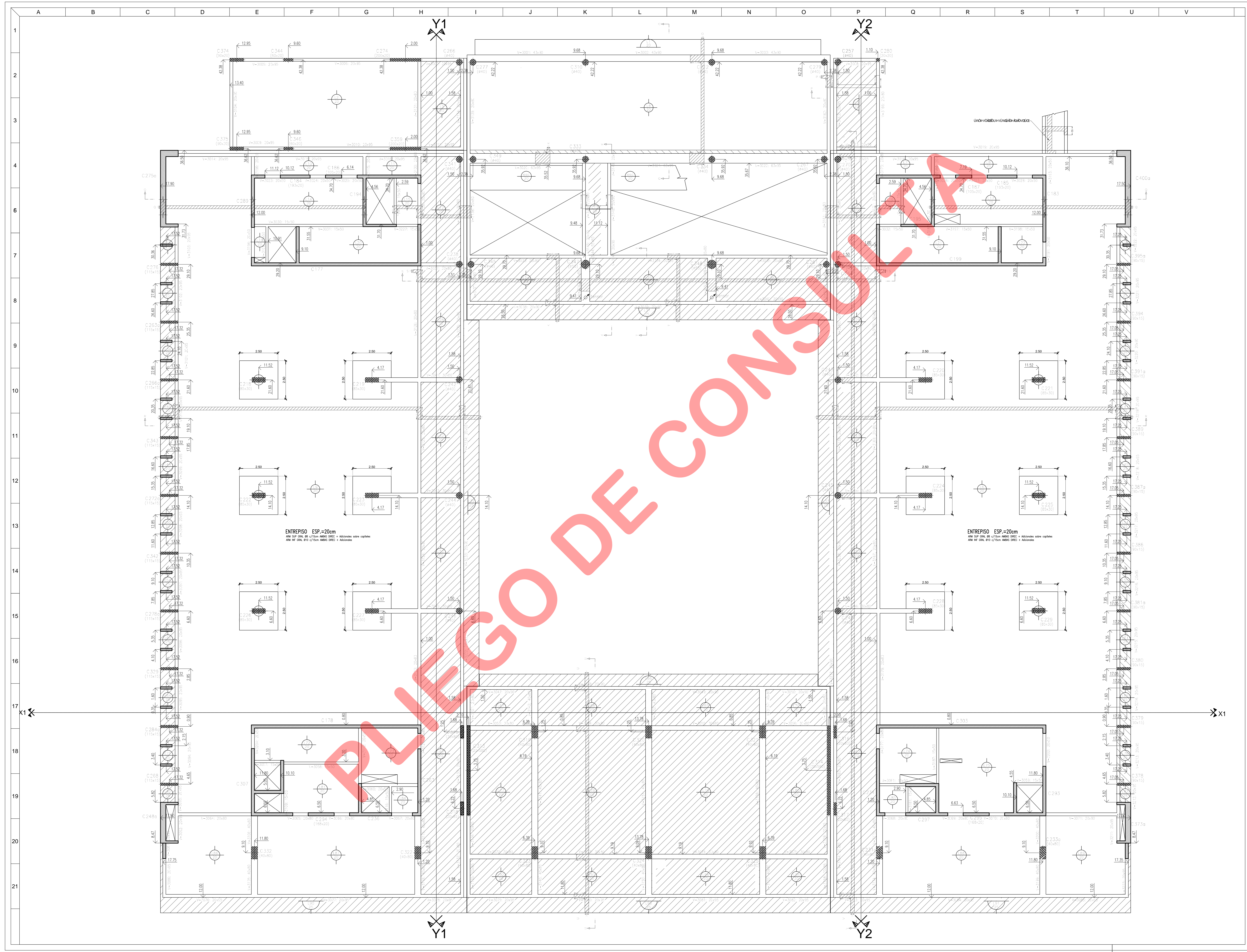
DIBUJO: ESTUDIO BERDICHEVSKY
FECHA: 24-09-15

CONTROL: DC
ESCALA: 1:75

DESCRIPCION
ESTRUCTURA
SOBRE 2º PISO
1ª ETAPA

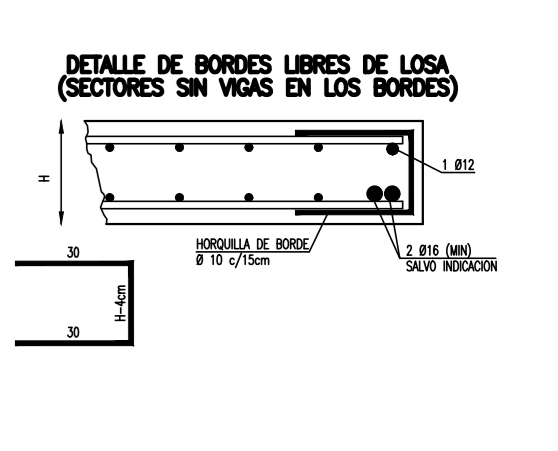
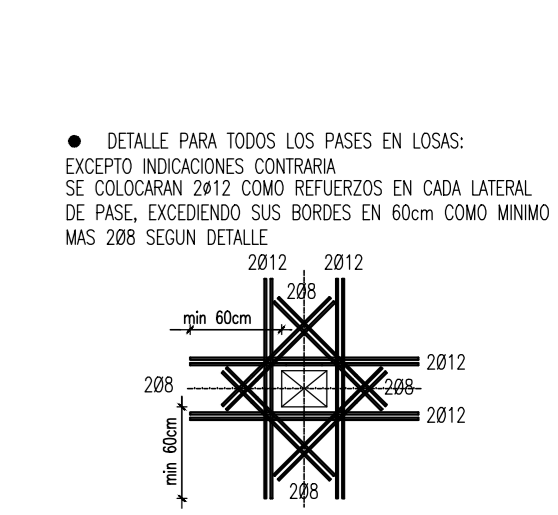
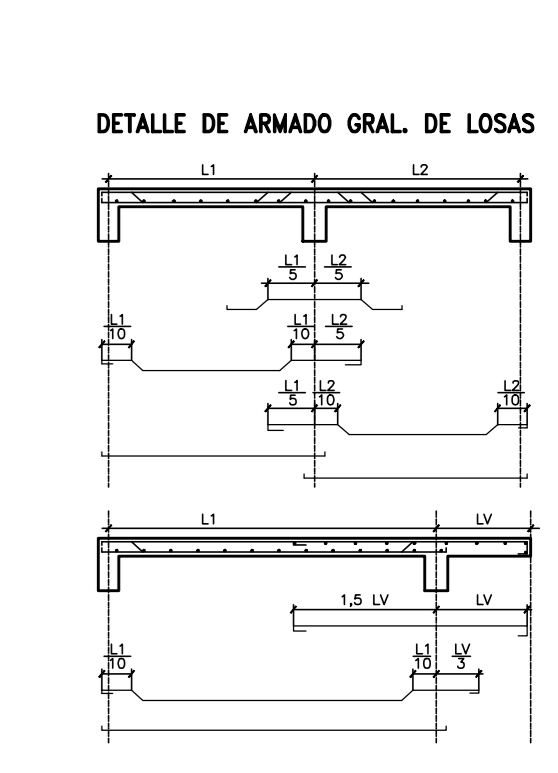
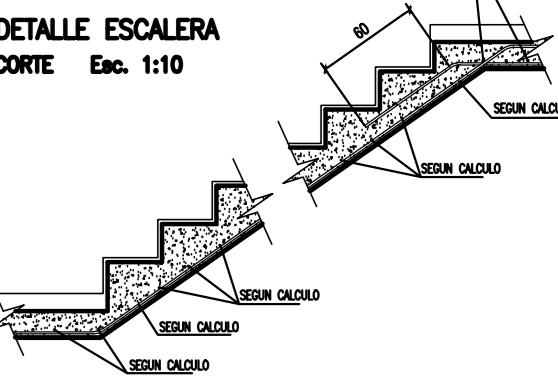
ESTE DOCUMENTO CONTIENE INFORMACION DE PROPIEDAD DE
 CJCC. SU REPRODUCCION TOTAL O PARCIAL SIN NUESTRA
 APROBACION ESCRITA ESTA PROHIBIDA.

00	A	PARA LICITACION
CJCC	ES	S/2P-09



MATERIALES:
HORMIGÓN TIPO H-30
ACERO ADN 420

NOTA:
 RECURBIMIENTOS MÍNIMOS
 EN BARRAS DE CONTENCION: 2.00mm
 EN COLUMNAS Y TABICAJES: 2.00mm
 EN VIGAS: 2.00mm
 EN LOSAS: 1.50mm



PROPIETARIO
**PODER JUDICIAL
 DE RIO NEGRO**

**CJCC
 CIPOLLETTI**

MODIFICACIONES

REV.	FECHA	DESCRIPCION
D	A	A
A	A	A
A	A	A
A	A	A
A	A	A
A	A	A
A	A	A
A	A	A
A	A	A
A	A	A

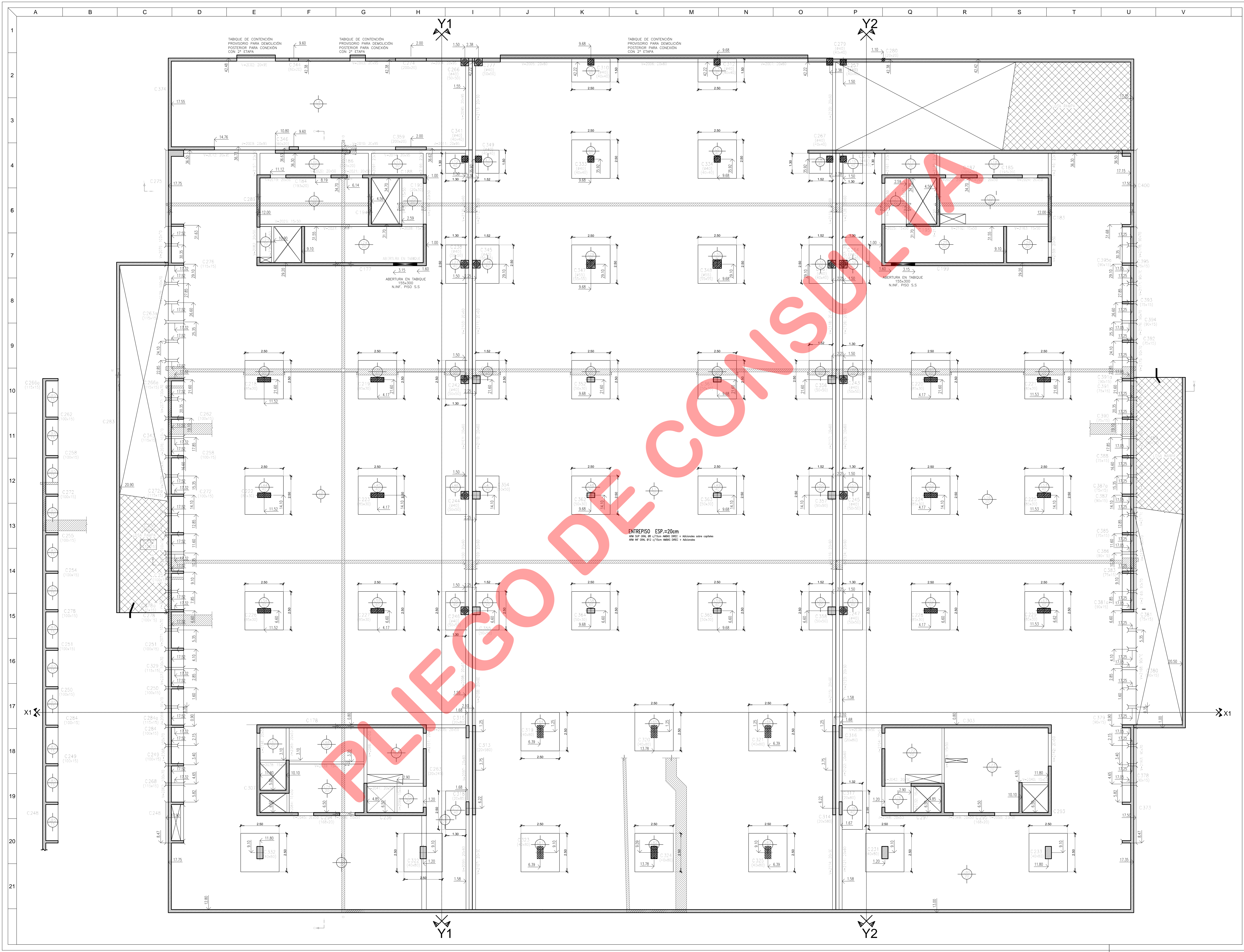
PROYECTO
**CHERBENCO-COMAS-TYSZBEROWICZ-VIGNONI
 arquitectos**

BIBLIO: ESTUDIO BERDICHEVSKY CONTROL: DC
 FECHA: 24-08-15 ESCALA: 1:75

DESCRIPCION
**ESTRUCTURA
 SOBRE PLANTA BAJA
 1ª ETAPA**

ESTE DOCUMENTO CONTIENE INFORMACION DE PROPIEDAD DE
 CJCC. SU REPRODUCCION TOTAL O PARCIAL EN NUESTRA
 APROBACION ESCRITA ESTA PROHIBIDA.

00 A PARA LICITACION
 CJCC ES S/PB-05



MATERIALES:
HORMIGÓN TIPO H-30
ACERO ADN 420

NOTA:
 REQUISITOS MÍNIMOS:
 EN TABIQUE DE CONTENCIÓN: 2,00cm
 EN COLUMNAS Y TABIQUES: 2,00cm
 EN VIGAS: 2,00cm
 EN LOSAS: 1,50cm

DETALLE GENERAL DE ARMADO DE COLUMNAS
 Se muestra como ejemplo de un caso a tener en cuenta para el resto de columnas.
 Se muestra un ejemplo de un caso a tener en cuenta para el resto de columnas.

DETALLE ESCALERA
 CORRE. Esc. 1:10

DETALLE DE ARMADO ORAL DE LOSAS

• DETALLE PARA TODOS LOS PASES EN LOSAS:
 EXCEPTO INDICACIONES CONTRARIAS
 SE COLOCARÁN 200 CM REINFORZO EN CADA LATERAL
 DE PASE, EXCENDIENDO SUS BORDES EN 60cm COMO MÍNIMO
 MAS 500 SEAN DETALLE

DETALLE DE BORDES LIBRES DE LOSA (SECCIONES SIN VIGAS EN LOS BORDES)

DETALLE ORL DE CIPOLLETI

PROPIETARIO
**PODER JUDICIAL
 DE RIO NEGRO**

**CJCC
 CIPOLLETTI**

MODIFICACIONES

REV.	FECHA	DESCRIPCION
D	A	A
A	A	A
A	A	A
A	A	A
A	A	A
A	A	A
A	A	A
A	A	A
A	A	A
A	A	A

PROYECTO
 CHERREBICO-COMAS-TYSZBEROWICZ-VIGNONI
 arquitectos

11 de Septiembre 2004 y 11 de Julio 2005 - C/CHIRIF - Ciudad de Buenos Aires, Argentina
 Tel: 4782-2000

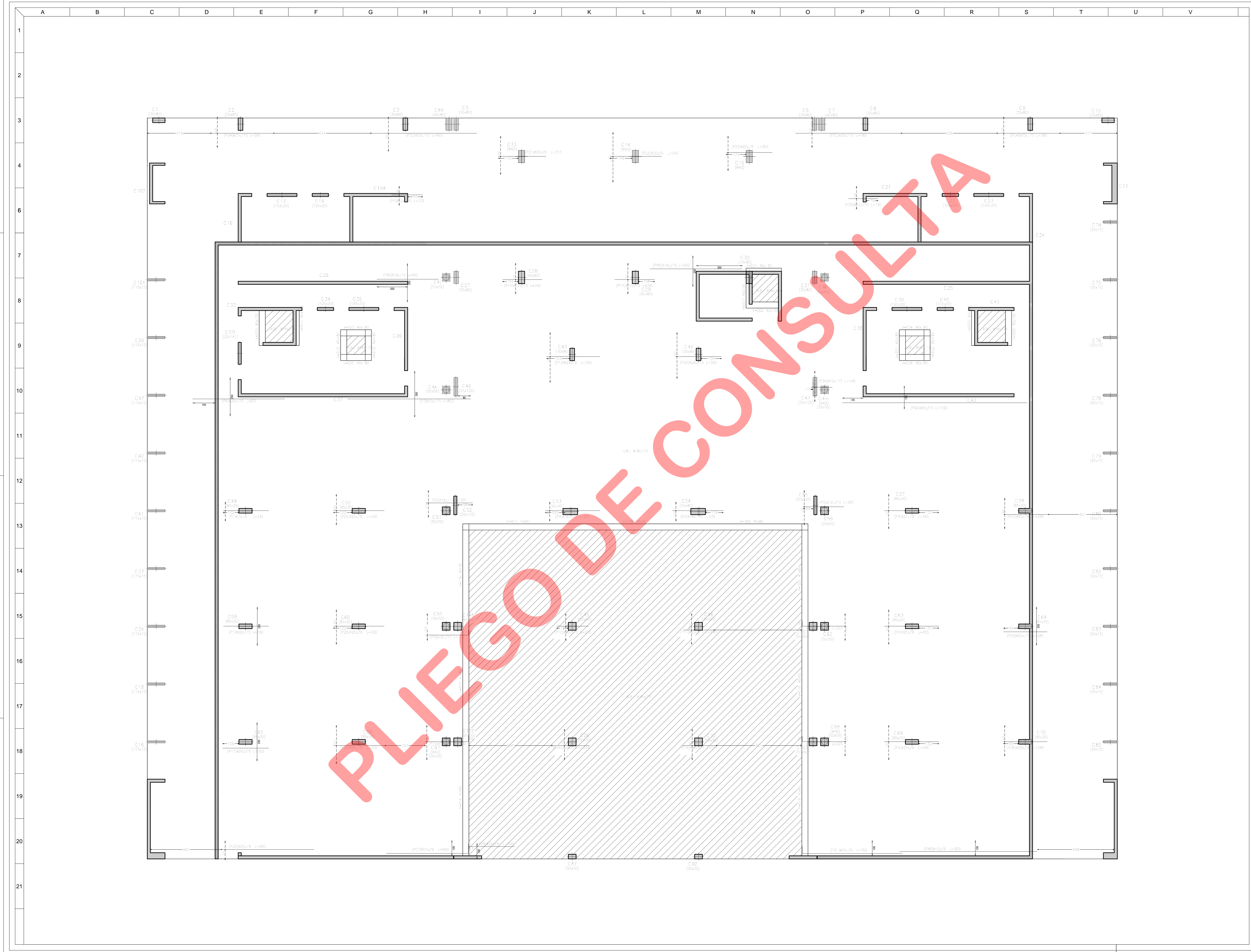
BIBLIO: ESTUDIO BERDICHEVSKY CONTROL: DC
 FECHA: 24-08-15 ESCALA: 1:75

DESCRIPCION
**ESTRUCTURA
 SOBRE SUBSUELO
 1ª ETAPA**

ESTE DOCUMENTO CONTIENE INFORMACION DE PROPIEDAD DE
 CJCC. SU REPRODUCCION TOTAL O PARCIAL SIN NUESTRA
 APROBACION ESCRITA ESTA PROHIBIDA.

00 A PARA LICITACION

CJCC ES S/ISS 03



NOTA: LA ARMADURA DETALLADA CORRESPONDE A LA ARMADURA DE REFERENCIA DEL DISEÑO DE REFERENCIA EN TODAS LAS DIRECCIONES EN LOS CASOS DONDE SE INDICAN LAS DIRECCIONES EN LAS DIFERENTES DIRECCIONES.

PROPIETARIO
PODER JUDICIAL DE RIO NEGRO
CJCC CIPOLLETTI

MODIFICACIONES

REV.	FECHA	DESCRIPCION
D	A	A
A	A	A
A	A	A
A	A	A
A	A	A
A	A	A
A	A	A
A	A	A
A	A	A
A	A	A

PROYECTO
 CHERBENCO-COMAS-TYSZBEROWICZ-VIGNONI
 ARCHITECTOS

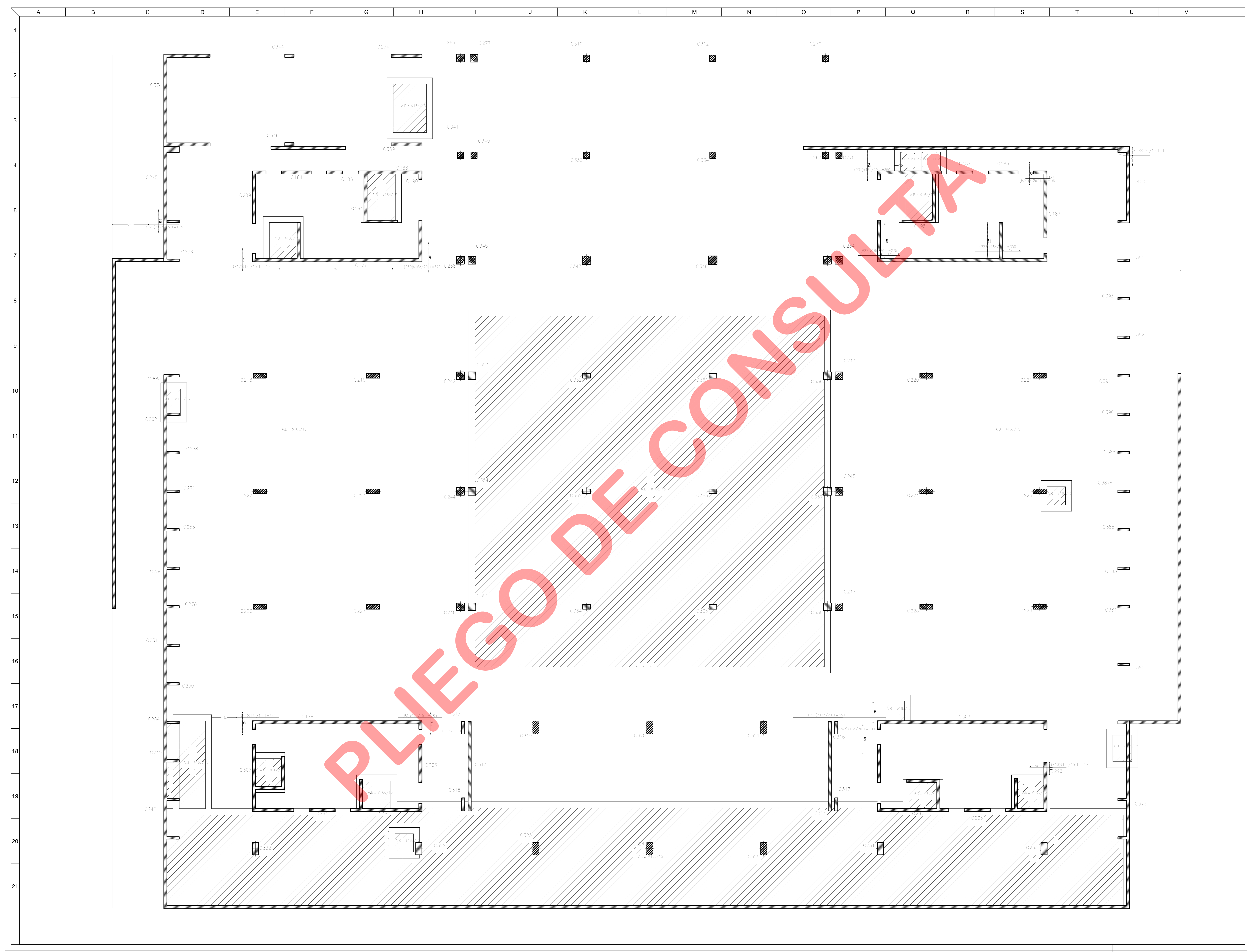
11 de septiembre 2016 a 17 de octubre 2016 - Oficina de Buenos Aires, Argentina
 10:00 a 17:00 hs.

DESCRIPCION
ARMADURA PLATEA ADICIONAL TRANSVERSAL INFERIOR 2º ETAPA

ESTE DOCUMENTO CONTIENE INFORMACION DE PROPIEDAD DE CJCC. SU REPRODUCCION TOTAL O PARCIAL SIN NUESTRA APROBACION ESCRITA ESTA PROHIBIDA.

00	A	PARA LICITACION
CJCC	ES	ATI - 16

NOMBRE: MARIANO COCCAS



PROYECTO
 ESTUDIO BERDICHEVSKY
 CONTROLADO POR
 ESTUDIO BERDICHEVSKY

NOTAS
 LA ARMADURA DEL PLATEAU CORRESPONDE A LA
 ARMADURA DE REFUERZO
 ADICIONAL TRANSVERSAL SUPERIOR
 EN TODA LA SUPERFICIE EN CADA CASO
 LOGO DE CADA UNO DE LOS ELEMENTOS QUE SE
 UN CORREO: info@berdichevsky.com.ar

PROPIETARIO
 PODER JUDICIAL
 DE RIO NEGRO

CJCC
 CIPOLLETTI

MODIFICACIONES

REV.	FECHA	DESCRIPCION
D	A	A
A	A	A
A	A	A
A	A	A
A	A	A
A	A	A
A	A	A
A	A	A
A	A	A
A	A	A

PROYECTO
 CHERBENCO-COMAS-TSZBEROWICZ-VIGNONI
 arquitectos

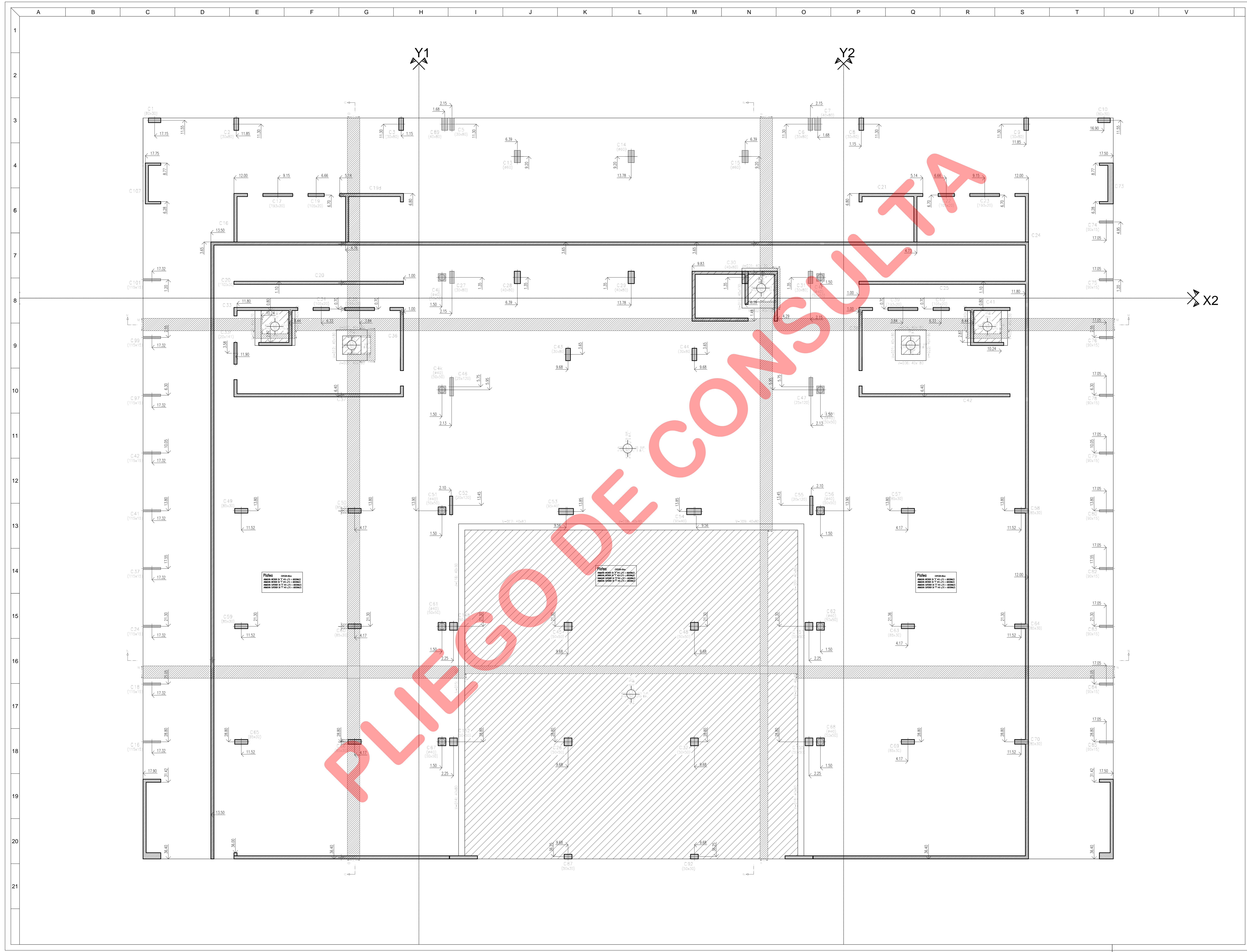
11 de Septiembre 2004 y 17 de Agosto 2005 - Ciudad de Buenos Aires, Argentina.
 10 de Agosto 2005

DESCRIPCION
 ARMADURA PLATEA
 ADICIONAL TRANSVERSAL SUPERIOR
 1º ETAPA

ESTE DOCUMENTO CONTIENE INFORMACION DE PROPIEDAD DE
 CJCC. SU REPRODUCCION TOTAL O PARCIAL SIN NUESTRA
 APROBACION ESCRITA ESTA PROHIBIDA.

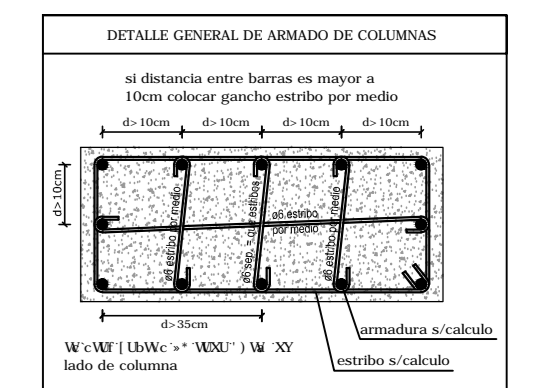
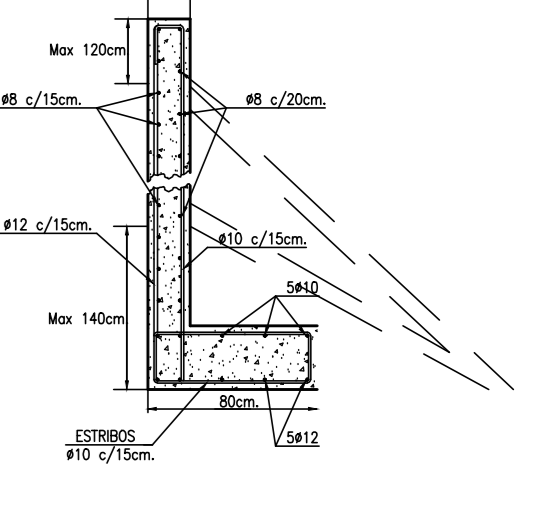
Rev.	Desc.	Rev.	Desc.
00	A	PARA LICITACION	
CJCC	ES	ATS	19

NOMBRE DEL ARCHIVO: C0325004



MATERIALES:
 HORMIGON TIPO H-30
 ACERO ADN 420

DETALLE DE ARMADO TABIQUE DE CONTENCIÓN DE RAMPA



NOTA:
 RECURRIMIENTOS MÍNIMOS
 EN TABIQUE DE CONTENCIÓN 2,00cm
 EN COLUMNAS Y TABIQUE 2,00cm
 EN VIGAS 2,00cm
 EN LOSAS 1,50cm

PROPIETARIO
 PODER JUDICIAL
 DE RIO NEGRO

C/JCC
 CIPOLLETTI

REV.	FECHA	DESCRIPCION
D	A	A
A	A	A
A	A	A
A	A	A
A	A	A
A	A	A
A	A	A
A	A	A
A	A	A
A	A	A

PROYECTO
 CHERIBENCO-COMAS-TYSZBEROWICZ-VIGNONI
 arquitectos

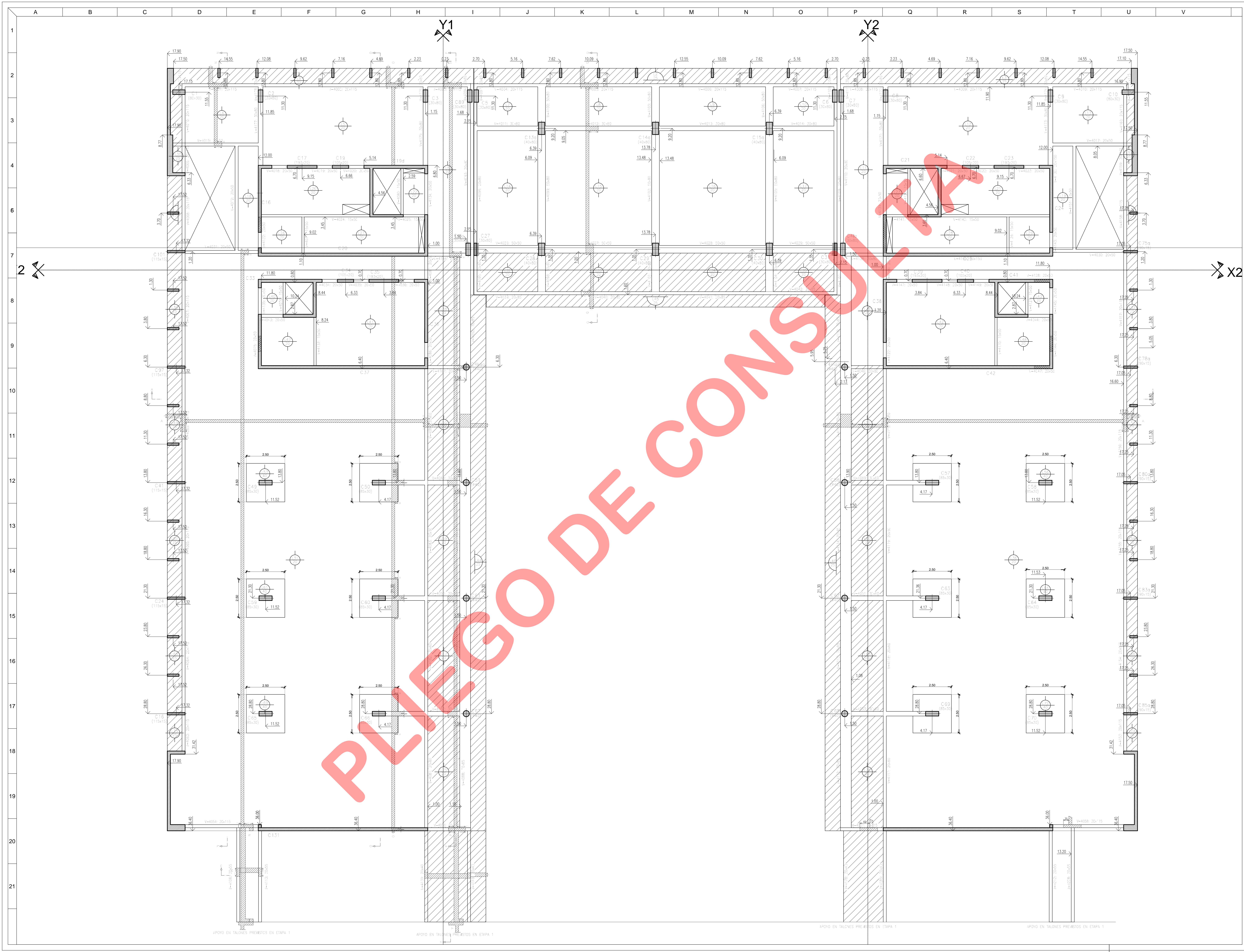
11 de septiembre 2004 y 17 de octubre 2004 - Ciudad de Buenos Aires, Argentina.
 10 de octubre 2004

DIBUJO: ESTUDIO BERDICHEVSKY CONTROL: DC
 FECHA: 24-08-15 ESCALA: 1:75

DESCRIPCION
 ESTRUCTURA
 PLATEA
 2ª ETAPA

ESTE DOCUMENTO CONTIENE INFORMACION DE PROPIEDAD DE C/JCC. SU REPRODUCCION TOTAL O PARCIAL SIN NUESTRA APROBACION ESCRITA ESTA PROHIBIDA.

00	A	PARA LICITACION
C/JCC	ES	FU-02



MATERIALES:
HORMIGON TIPO H-30
ACERO ADN 420

NOTA:
 RECURBIMIENTOS MÍNIMOS
 EN BARRAS DE CONTENCION 2.00mm
 EN COLUMNAS Y TABICADOS 2.00mm
 EN VIGAS 2.00mm
 EN LOSAS 2.50mm

DETALLE ESCALERA
 CORRE. Esc. 1:10

DETALLE DE ARMADO ORAL DE LOSAS

• DETALLE PARA TODOS LOS PISOS EN LOSAS:
 EXCEPTO INDICACIONES CONTRARIAS
 SE COLOCARÁN 20/20 CM REFORZADOS EN CADA LATERAL
 DE PASAJE EXCEDIENDO SUS BORDES EN 60cm COMO MÍNIMO
 MAS SERÁN SEGUN DETALLE

DETALLE DE BORDES LIBRES DE LOSA
 (SECTORES SIN VIGAS EN LOS BORDES)

DETALLE ORAL DE OPIRAL

PROPIETARIO
PODER JUDICIAL
DE RIO NEGRO

CJCC
CIPOLLETTI

MODIFICACIONES

REV.	FECHA	DESCRIPCION
D	A	A
A	A	A
A	A	A
A	A	A
A	A	A
A	A	A
A	A	A
A	A	A
A	A	A
A	A	A
A	A	A

PROYECTO
 CHERBENCO-COMAS-TYSZBEROWICZ-VIGNONI
 ARQUITECTOS

11 de septiembre 2006 y 17 de octubre 2006 - Ciudad de Buenos Aires, Argentina
 18 de mayo 2009

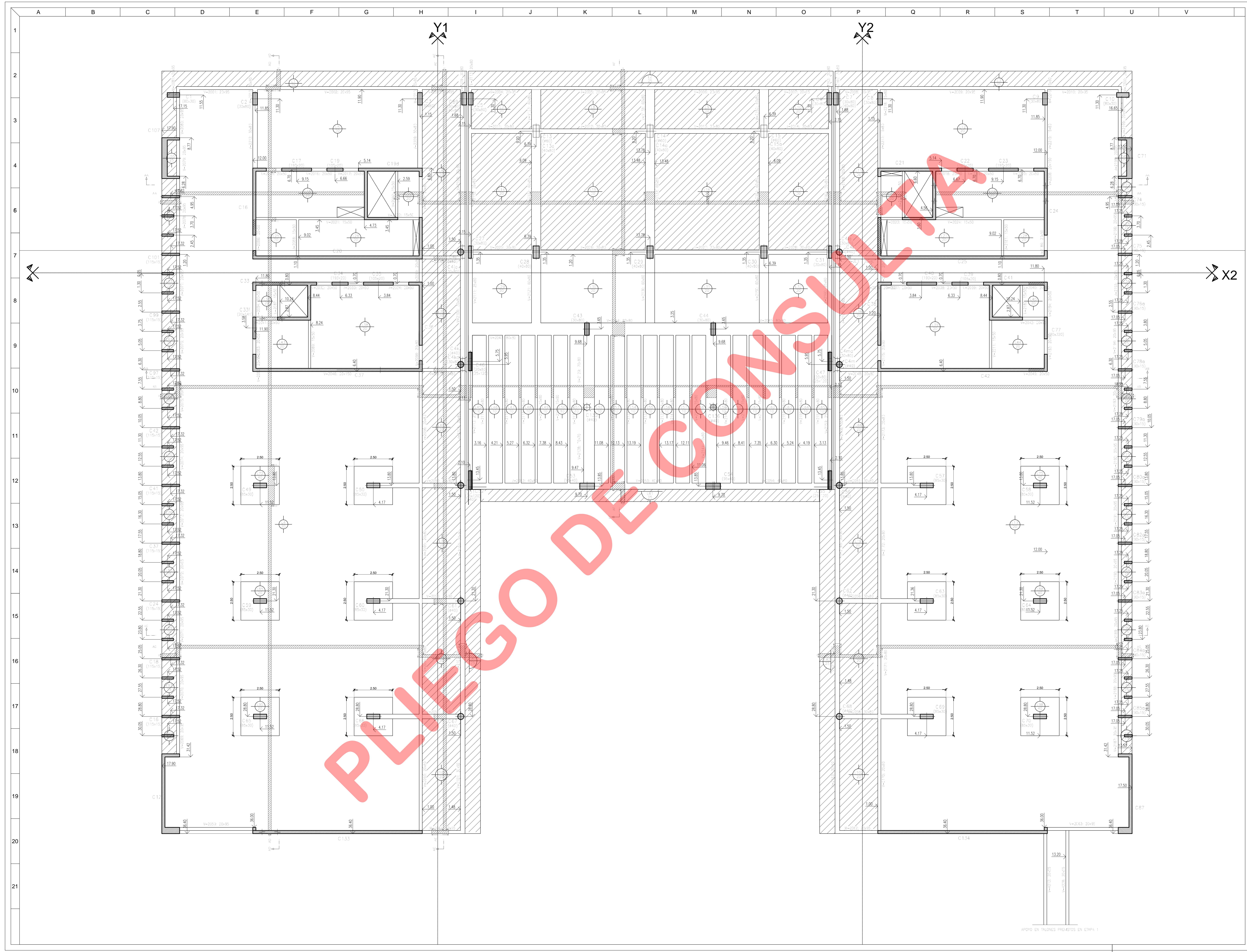
DIBUJO: ESTUDIO BERDICHEVSKY	CONTROL: DC
FECHA: 24-08-15	ESCALA: 1:75

DESCRIPCION
ESTRUCTURA
SOBRE 2º PISO
2º ETAPA

ESTE DOCUMENTO CONTIENE INFORMACION DE PROPIEDAD DE
 CJCC. SU REPRODUCCION TOTAL O PARCIAL SIN NUESTRA
 APROBACION ESCRITA ESTA PROHIBIDA.

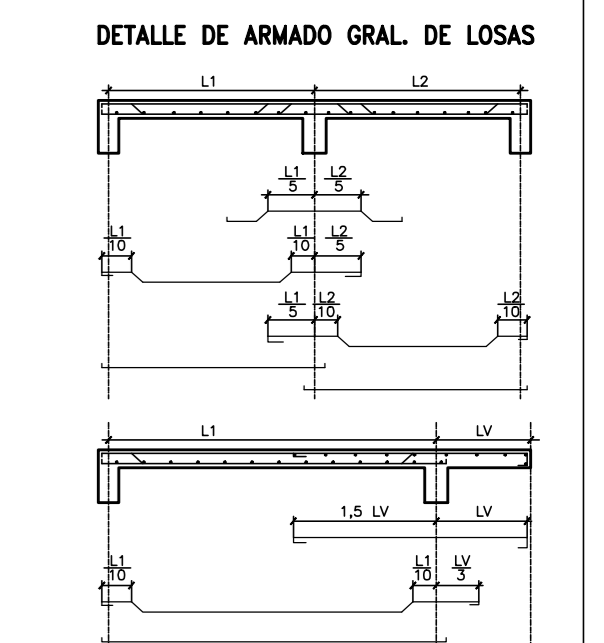
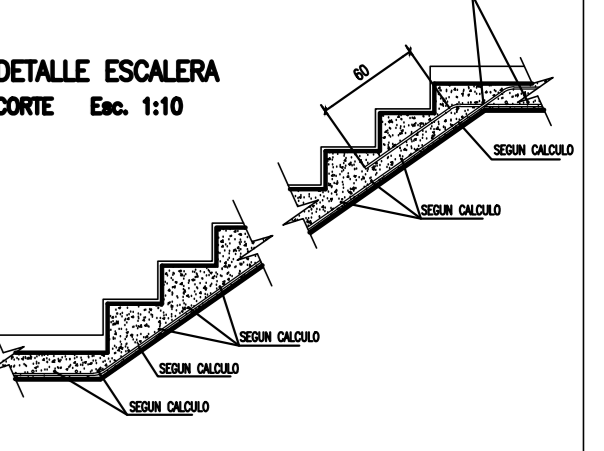
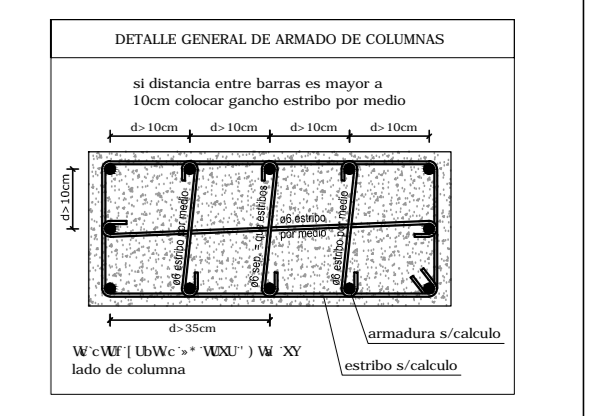
00	A	PARA LICITACION
CJCC	ES	S/2P-10

NOBRE DE REGISTRO: C02558

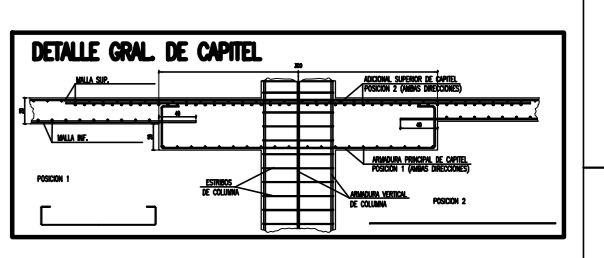
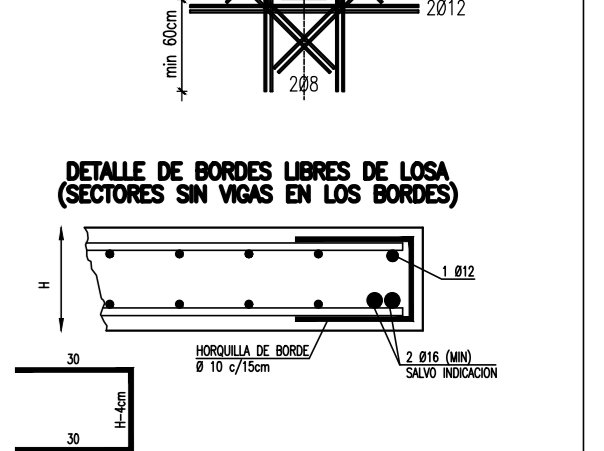


MATERIALES:
HORMIGON TIPO H-30
ACERO ADN 420

NOTA:
 RECURBIMIENTOS MINIMOS
 EN BARRAS DE CONTENCION 2,00m
 EN COLUMNAS Y TABICUES 2,00m
 EN VIGAS 2,00m
 EN LOSAS 1,50m



• DETALLE PARA TODOS LOS PASES EN LOSAS:
 EXCEPTO INDICACIONES CONTRARIAS
 SE COLOCARAN 2#10 COMO REFORZADO EN CADA LATERAL
 DE PASE EXCEDIENDO SUS BORDOS EN 60cm COMO MINIMO
 MAS SER SEAN DETALLE



EL DISEÑO Y CONSTRUCCION DE ESTE PROYECTO DE OBRA DE INGENIERIA CIVIL Y SU EJECUCION SE REALIZAN EN CONFORMIDAD CON LA LEY DE OBRAS PUBLICAS Y LA LEY DE CONTRATACION DE OBRAS PUBLICAS, ASÍ COMO LAS NORMAS DE CONSTRUCCION CIVIL Y DE OBRAS PUBLICAS.

PROPIETARIO
**PODER JUDICIAL
 DE RIO NEGRO**
**CJCC
 CIPOLLETTI**

MODIFICACIONES

REV.	FECHA	DESCRIPCION
D	A	A
A	A	A
A	A	A
A	A	A
A	A	A
A	A	A
A	A	A
A	A	A
A	A	A
A	A	A

PROYECTO
 CHERIBENCO-COMAS-TYSBEROWICZ-VIGNONI
 arquitectos

11 de septiembre 2006 al 17 de octubre 2006 - Obra de Buenos Aires, Argentina.
 18 de octubre 2006

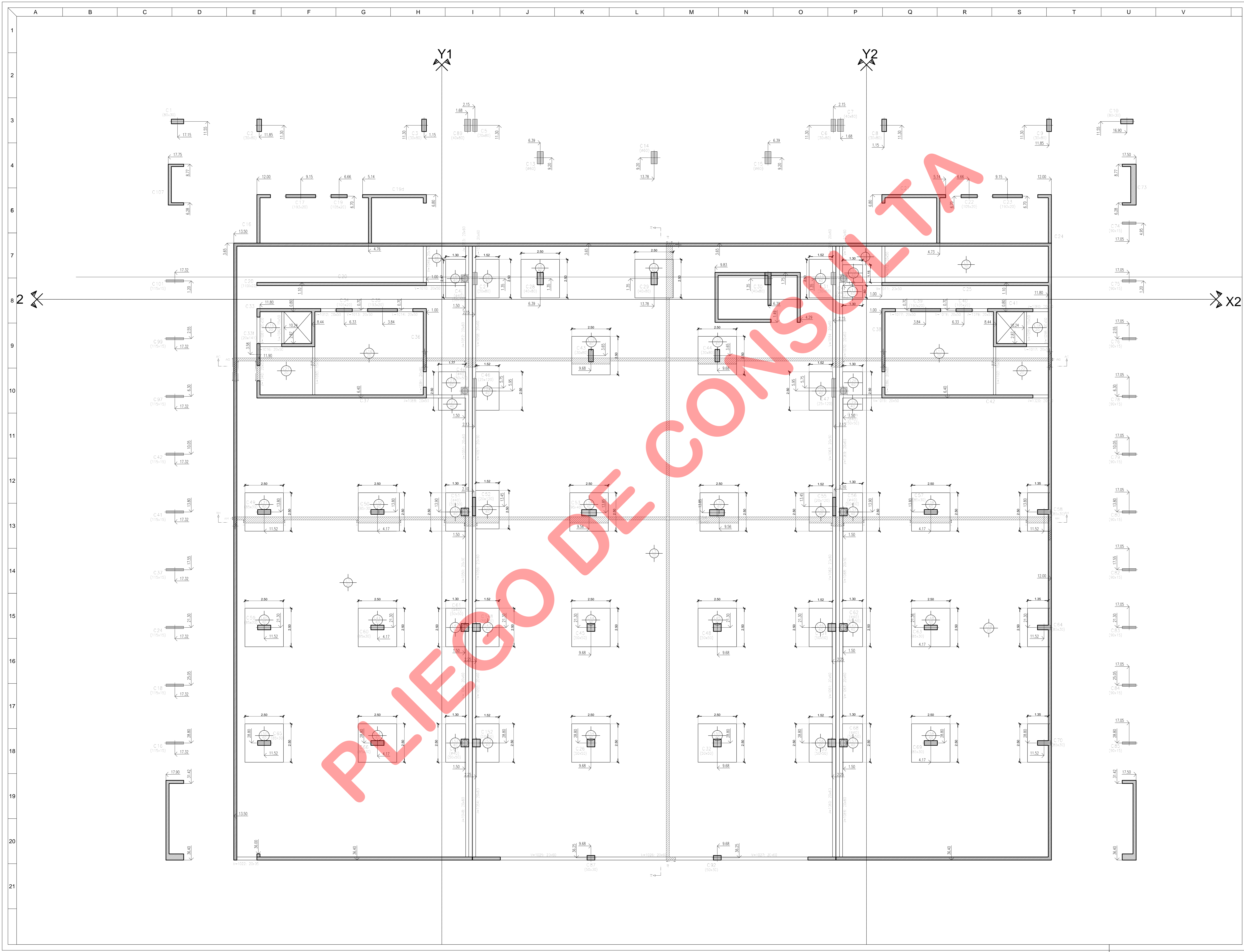
DIBUJO: ESTUDIO BERDICHEVSKY CONTROL: DC
 FECHA: 24-08-15 ESCALA: 1/75

DESCRIPCION
**ESTRUCTURA
 SOBRE PLANTA BAJA
 2ª ETAPA**

ESTE DOCUMENTO CONTIENE INFORMACION DE PROPIEDAD DE
 CJCC. SU REPRODUCCION TOTAL O PARCIAL SIN NUESTRA
 APROBACION ESCRITA ESTA PROHIBIDA.

00 A PARA LICITACION
 CJCC ES S/PB-06

APORTO EN TORNOS PREVISTOS EN ETAPA 1



MATERIALES:
HORMIGON TIPO H-30
ACERO ADN 420

NOTA:
 RECOMENDACIONES MINIMAS:
 EN TABIQUE DE CONTENCIÓN: 2,00cm
 EN COLUMNAS Y TABIQUE: 2,00cm
 EN VIGAS: 2,00cm
 EN LOSAS: 1,50cm

DETALLE GENERAL DE ARMADO DE COLUMNAS

DETALLE ESCALERA
 CORRE. Esc. 1/10

DETALLE DE ARMADO ORAL DE LOSAS

DETALLE DE BORDOS LIBRES DE LOSA (SECTORES SIN VIGAS EN LOS BORDOS)

DETALLE ORL DE OPIRAL

PROPIETARIO
PODER JUDICIAL DE RIO NEGRO

CJCC CIPOLLETTI

REV.	FECHA	DESCRIPCION
D	A	A
A	A	A
A	A	A
A	A	A
A	A	A
A	A	A
A	A	A
A	A	A
A	A	A
A	A	A

PROYECTO
 CHERREBENCO-COMAS-TYSZBEROWICZ-VIGNONI
 arquitectos

11 de septiembre 2006 y 17 de octubre 2006 - Ciudad de Buenos Aires, Argentina.
 Tel: 4782-2000

BIBLIO:	ESTUDIO BERDICHEVSKY	CONTROL:	DC
FECHA:	24-08-15	ESCALA:	1:75

DESCRIPCION
ESTRUCTURA SOBRE SUBSUELO 2ª ETAPA

ESTE DOCUMENTO CONTIENE INFORMACION DE PROPIEDAD DE CJCC. SU REPRODUCCION TOTAL O PARCIAL SIN NUESTRA APROBACION ESCRITA ESTA PROHIBIDA.

00	A	PARA LICITACION
CJCC	ES	S/SS-04

NUMERO DE REGISTRO: 100558

OBRA:		Complejo judicial ciudad de cipoletti				
		LISTADO DE PLANOS				
CJCC	PLANO	DETALLE	ESC.	EMISION	ARCHIVO	
ESTRUCTURAS						
CJCC	- ES-FU-A-01	estructura de fundacion	75		CJCC-ES-A	
CJCC	- ES-FU-B-02	estructura de fundacion	75		CJCC-ES-B	
CJCC	- ES-S/SS-A-03	estructura sobre subsuelo	75		CJCC-ES-A	
CJCC	- ES-S/SS-B-04	estructura sobre subsuelo	75		CJCC-ES-B	
CJCC	- ES-S/PB-A-05	estructura sobre planta baja	75		CJCC-ES-A	
CJCC	- ES-S/PB-B-06	estructura sobre planta baja	75		CJCC-ES-B	
CJCC	- ES-S/1P-A-07	estructura sobre 1º piso	75		CJCC-ES-A	
CJCC	- ES-S/1P-B-08	estructura sobre 1º piso	75		CJCC-ES-B	
CJCC	- ES-S/2P-A-09	estructura sobre 2º piso	75		CJCC-ES-A	
CJCC	- ES-S/2P-B-10	estructura sobre 2º piso	75		CJCC-ES-B	
CJCC	- ES-S/3P-A-11	estructura sobre 3º piso	75		CJCC-ES-A	
CJCC	- ES-S/3P-B-12	estructura sobre 3º piso	75		CJCC-ES-B	
CJCC	- ES-ALI-A-13	armaduras de fundacion	75		CJCC-ES-AR-A	
CJCC	- ES-ALI-B-14	armaduras de fundacion	75		CJCC-ES-AR-B	
CJCC	- ES-ALS-A-15	armaduras de fundacion	75		CJCC-ES-AR-A	
CJCC	- ES-ALS-B-16	armaduras de fundacion	75		CJCC-ES-AR-B	

PLIEGO DE CONSULTA



Estudio Berdichevsky
Concepción Arenal 2978 4ºE (1426)
Tel. 4772-4467/4774-3523
e-mail : obras@sberdichevsky.com.ar

Totem

PLIEGO DE CONSULTA

Sobrecarga de Viento

1) Velocidad de Referencia: $\beta := 30 \cdot \frac{\text{m}}{\text{s}}$

2) Coef. de Velocidad probable: $c_p := 1.45$

3) Velocidad Basica: $V_o := c_p \cdot \beta$ $V_o = 43.5 \frac{\text{m}}{\text{s}}$

4) Presion dinamica basica:

$$q_o := .000613 \cdot \left(\frac{\text{s}}{\text{m}}\right)^2 \cdot \frac{\text{KN}}{\text{m}^2} \cdot V_o^2$$
 $q_o = 0.116 \frac{\text{t}}{\text{m}^2}$

5) Presion dinamica de calculo:

Rugosidad III

$z_{oi} := 0.2$ $z_{o1} := 0.005$

Alturas (z) $z := 19$

$$c_z := \left[\frac{\ln\left(\frac{z}{z_{oi}}\right)}{\ln\left(\frac{10}{z_{o1}}\right)} \right]^2 \cdot \left(\frac{z_{oi}}{z_{o1}}\right)^{0.1412}$$

Coef. de reduccion por dimensiones: $c_d := 1$

$c_z = 0.604$ $q_z := c_z \cdot c_d \cdot q_o$ $q_z = 7.009 \cdot 10^{-2} \frac{\text{t}}{\text{m}^2}$

Lados del panel $h := 19 \cdot \text{m}$ $l := 0.90 \cdot \text{m}$

$\lambda := \frac{h}{l}$ $\lambda = 21.111$ $e := 0$ $c_E := 1.75$

$W := c_E \cdot q_z \cdot h \cdot l$ $W = 2.098 \text{ t}$

$W_l := c_E \cdot q_z \cdot l$ $W_l = 0.11 \frac{\text{t}}{\text{m}}$

B A S E S

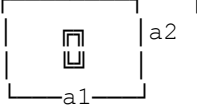
Hoja de
 Archivo: bctotem

Proyectó :Ing. Sebastian Berdichevsky

Obra :CJCC - Base totem

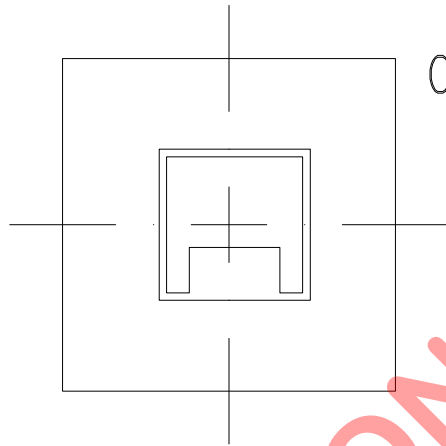
Materiales:Hormigon: H-30 / Acero ADN420

Terreno :ot = 4.00 kg/cm² a 2.00 m

B	A C C I O N E S				DIMENSIONES					Punzo.	Armadura Inferior				Armadura Superior										
A					a1	H	Talón	d1	c1	σot	τr	Mf1	Fe1	CANT	Φ	Sep	Mf1	Fe1		CANT	Φ	Sep	a2		
S	N	Ng	M1	M2	a2					d2	c2	τp	Mf2	Fe2						Mf2	Fe2				
E	t	t	tm	tm	cm	cm	cm	cm	cm	kg/cm ²	kg/cm ²	tm	cm ²	n°	mm	cm	tm	cm ²		n°	mm	cm	cm		
tot	33.0	18.5	20.0	0.0	220	60	50	90	95	1.64	0.77	5.4	9.4	12	10	20	1.6	2.6	4	10	70				
					220			90	95		3.76	2.9	9.4	12	10	20									

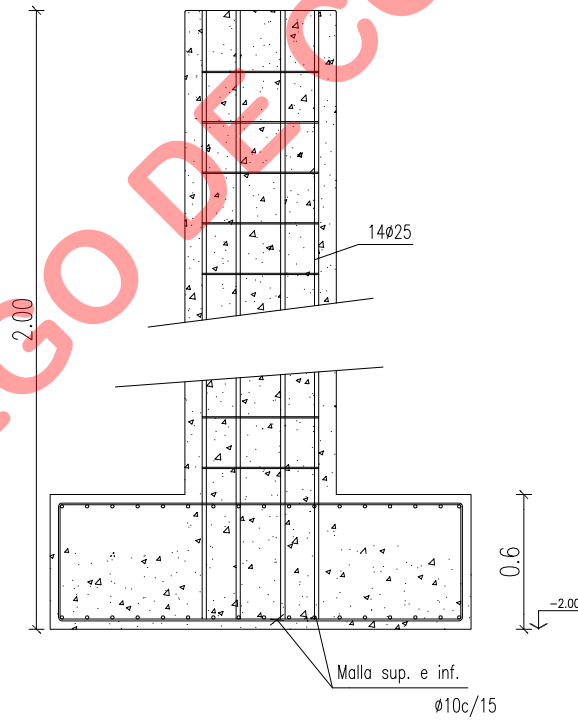
□□

PLIEGO DE CONSULTA



Ctot 90 / 90-60-90
14 \varnothing 25
 \varnothing 8 c/30

Btot 220 / 220
H=95 talon=50
TC=95 / 95
14 \varnothing 25
e= \varnothing 8 c/30



PLIEGO DE CONSULTA

HORMIGON ARMADO

CALCULO de COLUMNAS

OBRA : CJCC

NIVEL : Totem

RESISTENCIA CARACTERISTICA DE LOS MATERIALES :

HORMIGON: 300 kg/cm²
ACERO: 4200 kg/cm²



NOMENCLATURA

POS: N° de columna
 N : esfuerzo axial
 $N\varphi$: esfuerzo axial que actúa la mayor parte de la vida útil de la columna
 M_s : momento flexor en nudo superior
 M_i : momento flexor en nudo inferior
 s : longitud de la columna
 β : coeficiente / cálculo de longitud de pandeo
 d : altura de la sección de la columna o diámetro / columna circular
 b : ancho de la sección de la columna
 tot_o prob : cuantía más probable

s_k : longitud de pandeo
 λ : esbeltez
 λ_{lim} : esbeltez límite
 e : M / N
 f : excentricidad por efecto de 2° orden
 e_k : excentricidad por efecto de la deformación diferida
 A_s : armadura longitudinal
 C : cantidad de barras / armadura longitudinal
 ϕ : diámetro / armadura longitudinal
 ϕ : diámetro estribo
 SEP: separación estribos

POS	N	Ms	s	d	tot	μ	Ab	sk	λ	λLim	e/d	f	ek	ARM. LONGITUDINAL			Estribos		Observaciones	
														As-Aslat	C	φ	φ	SEP		
							cm2				m			cm2 - mm		mm - cm				
J	■	101	59.6	0.0	19	60	0.008	5400	38.00	220	45	0.531	0.073	0.000	43.20	14	25	8	30	
			52.6	19.0	2	90		0.008												
J	■	100	64.3	19.0	2.2	90	0.008	8100	4.40	17	24	0.398	0.000	0.000	64.80	14	25	8	30	tronco
			52.3	23.0	2	90		0.008												

PLIEGO DE CONSULTA