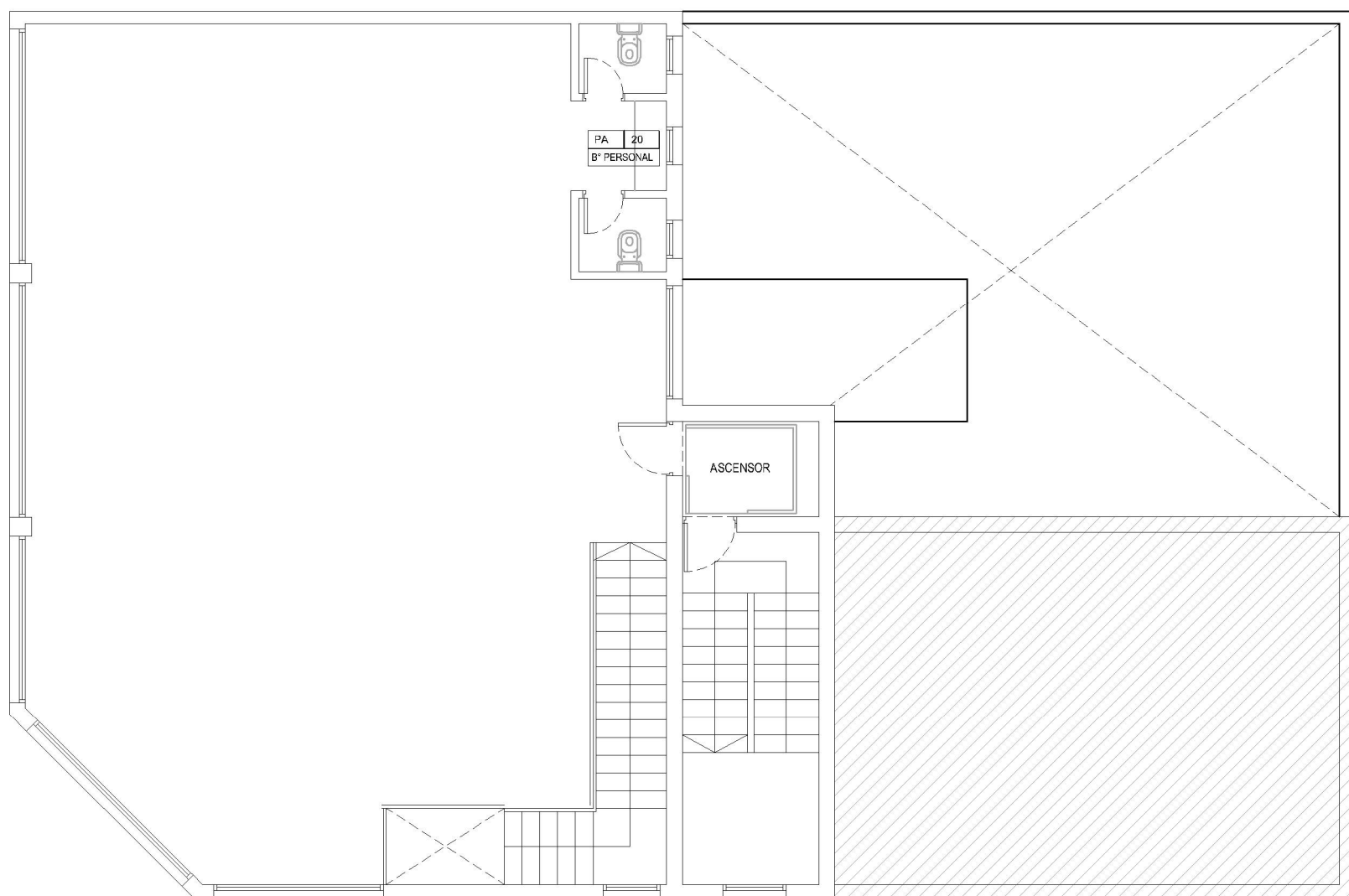
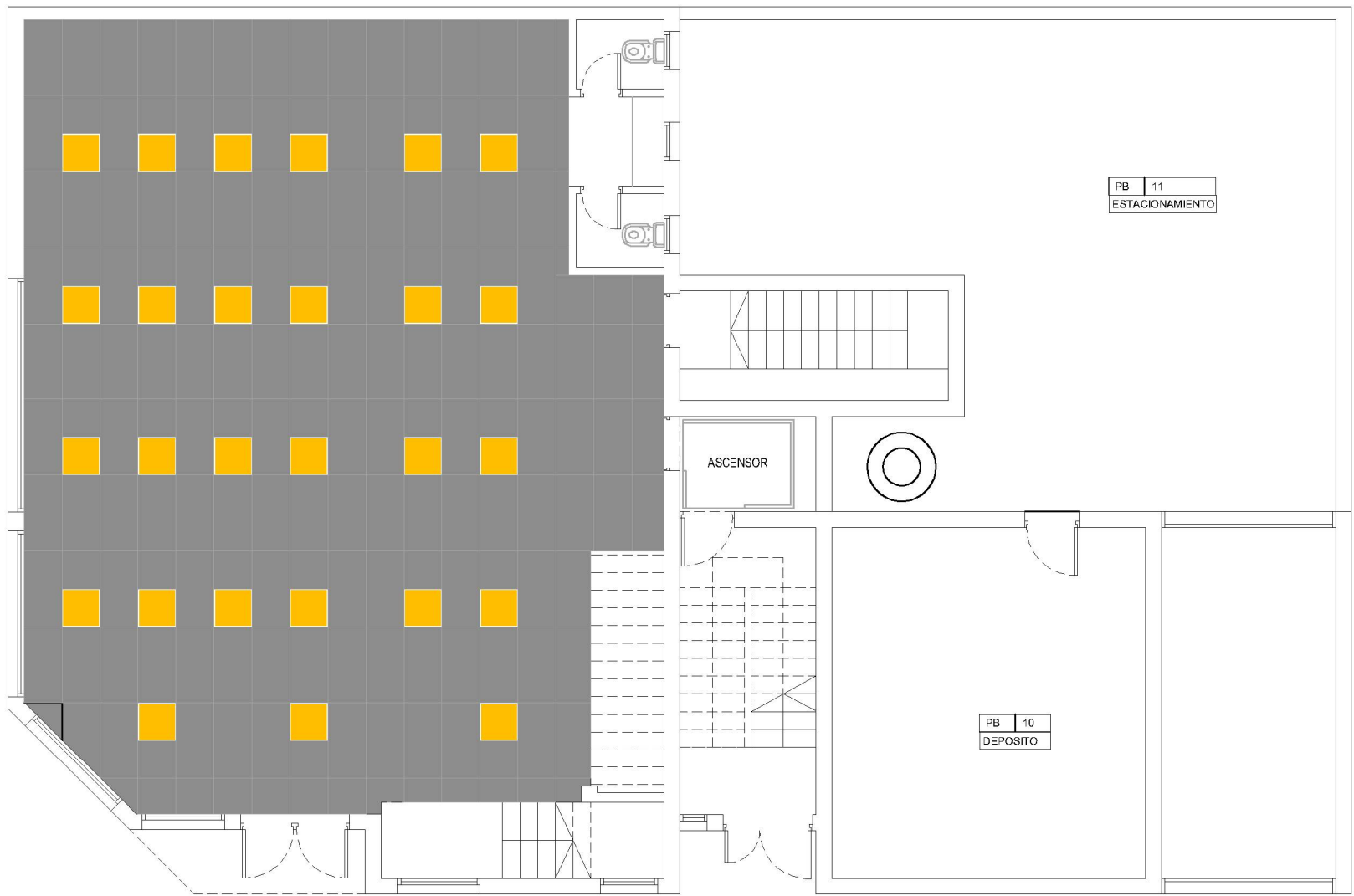
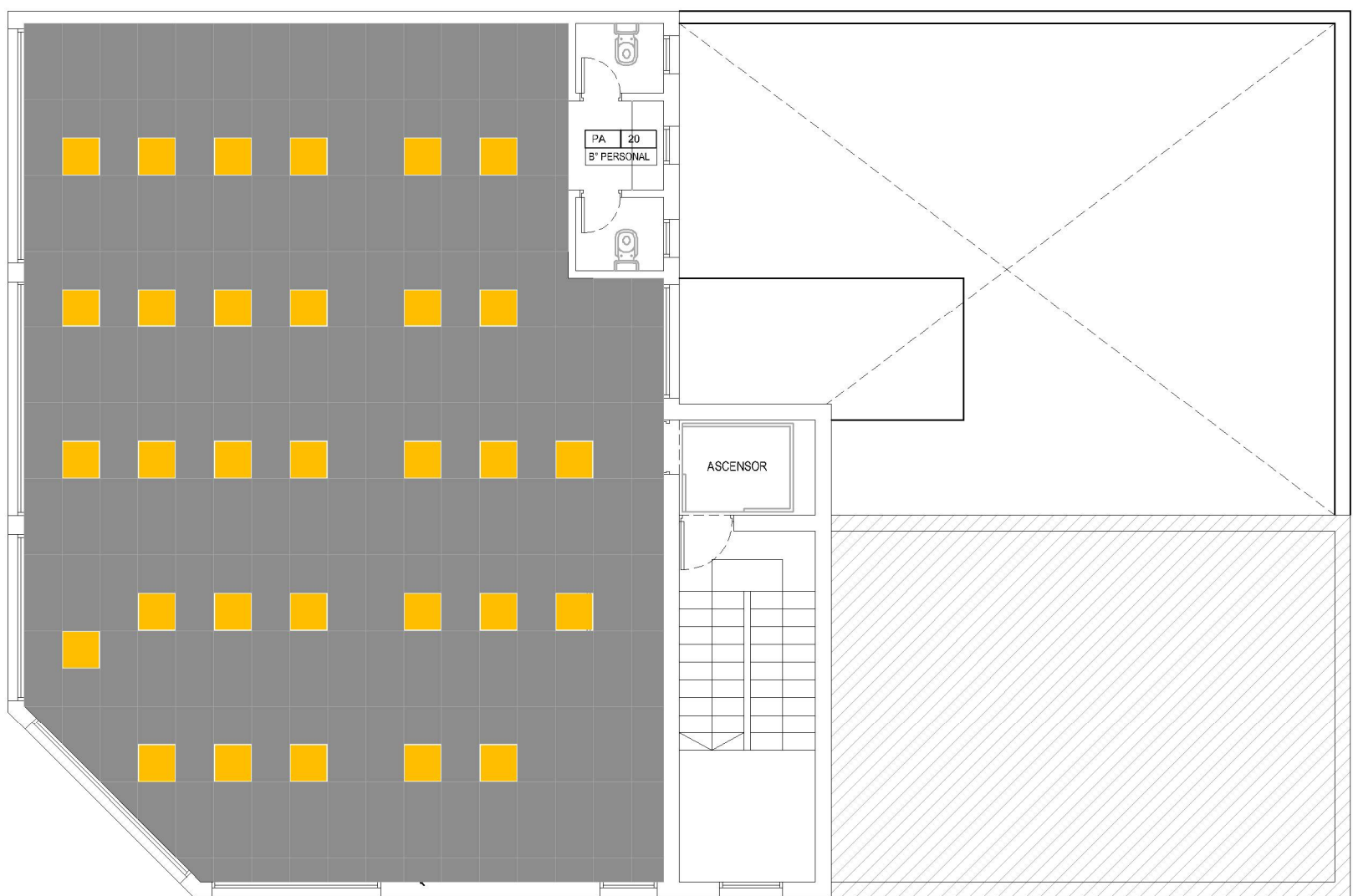


PLANTA BAJA

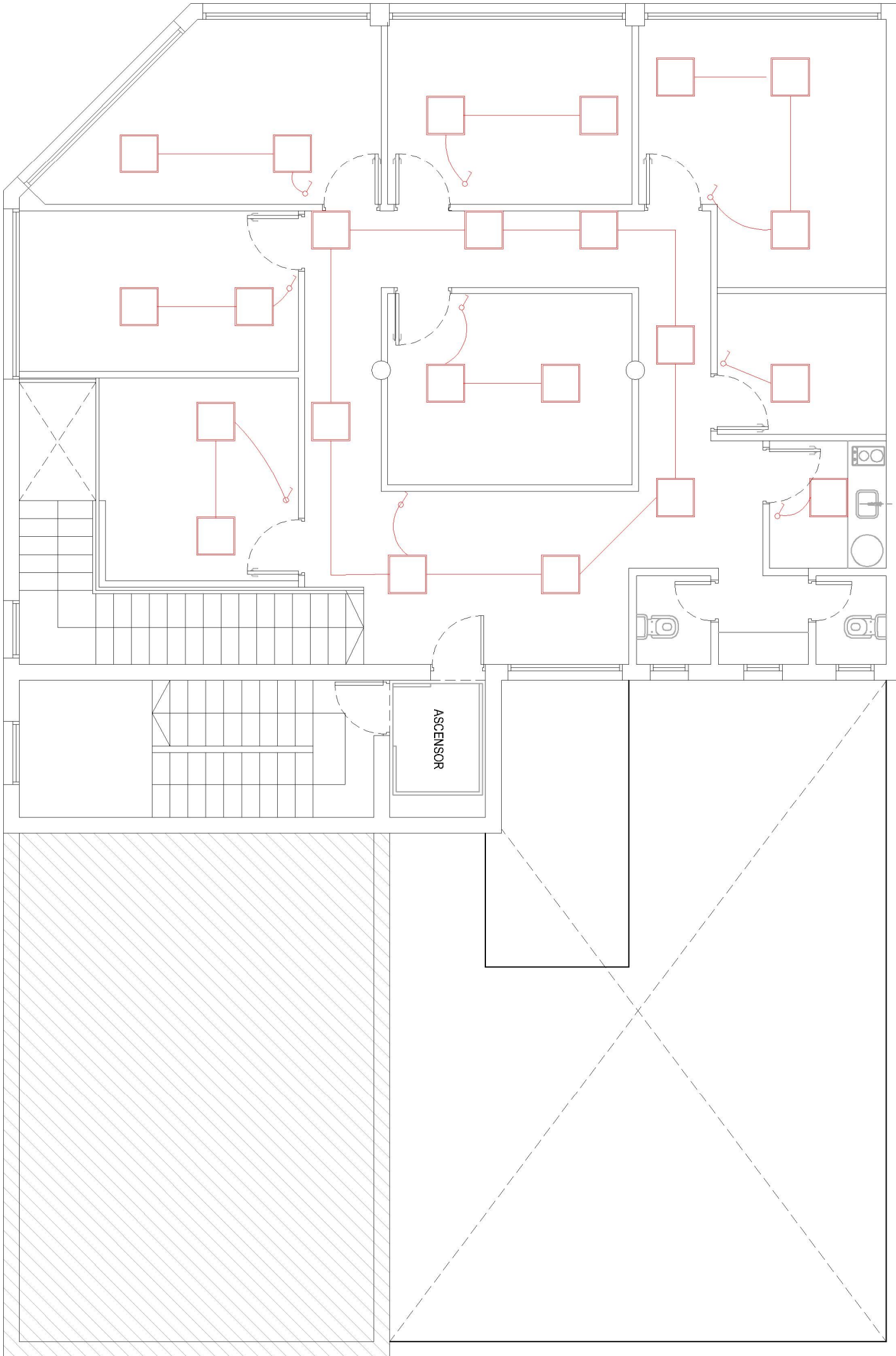




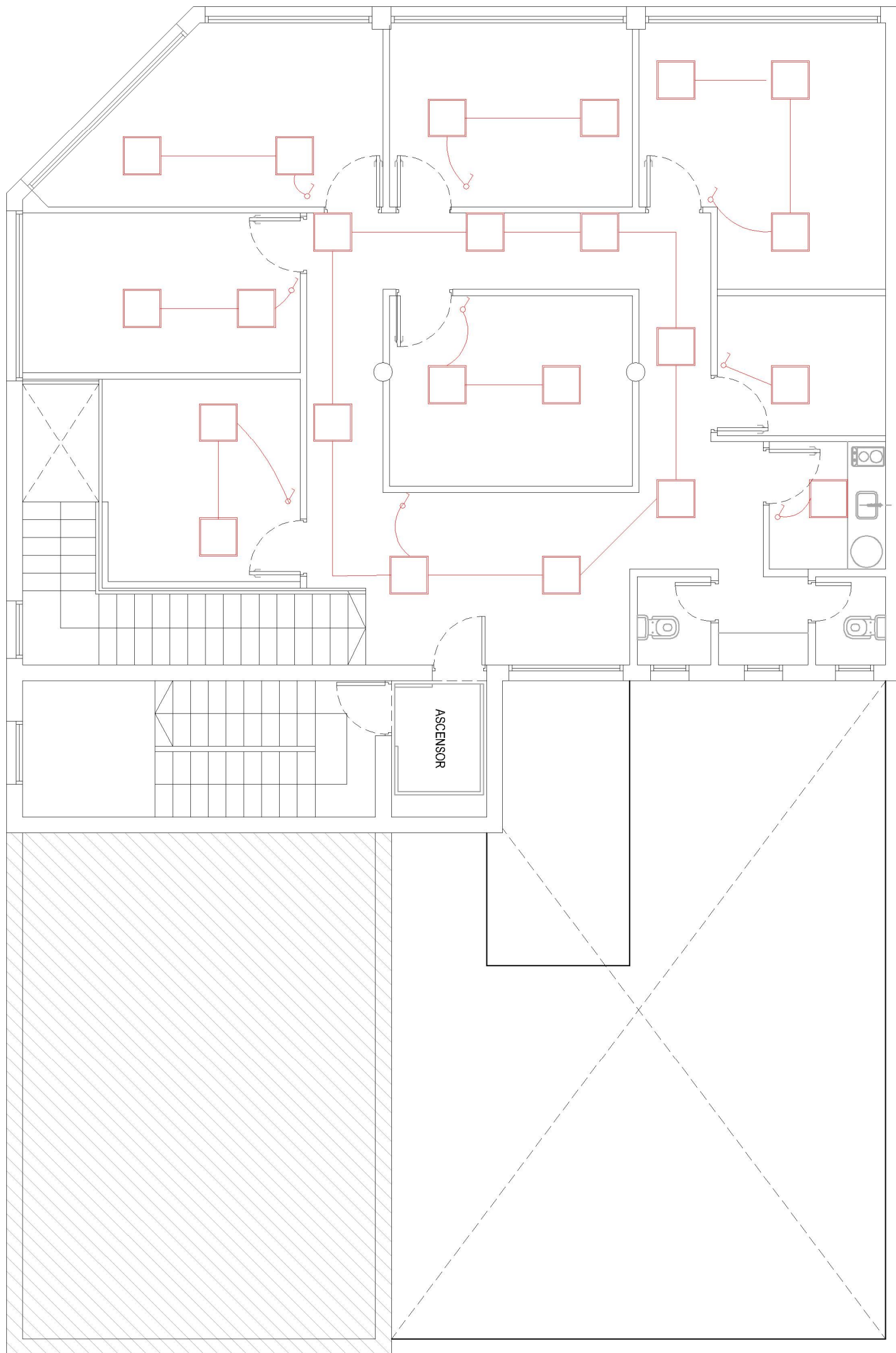
PLANTA BAJA




PLANTA ALTA

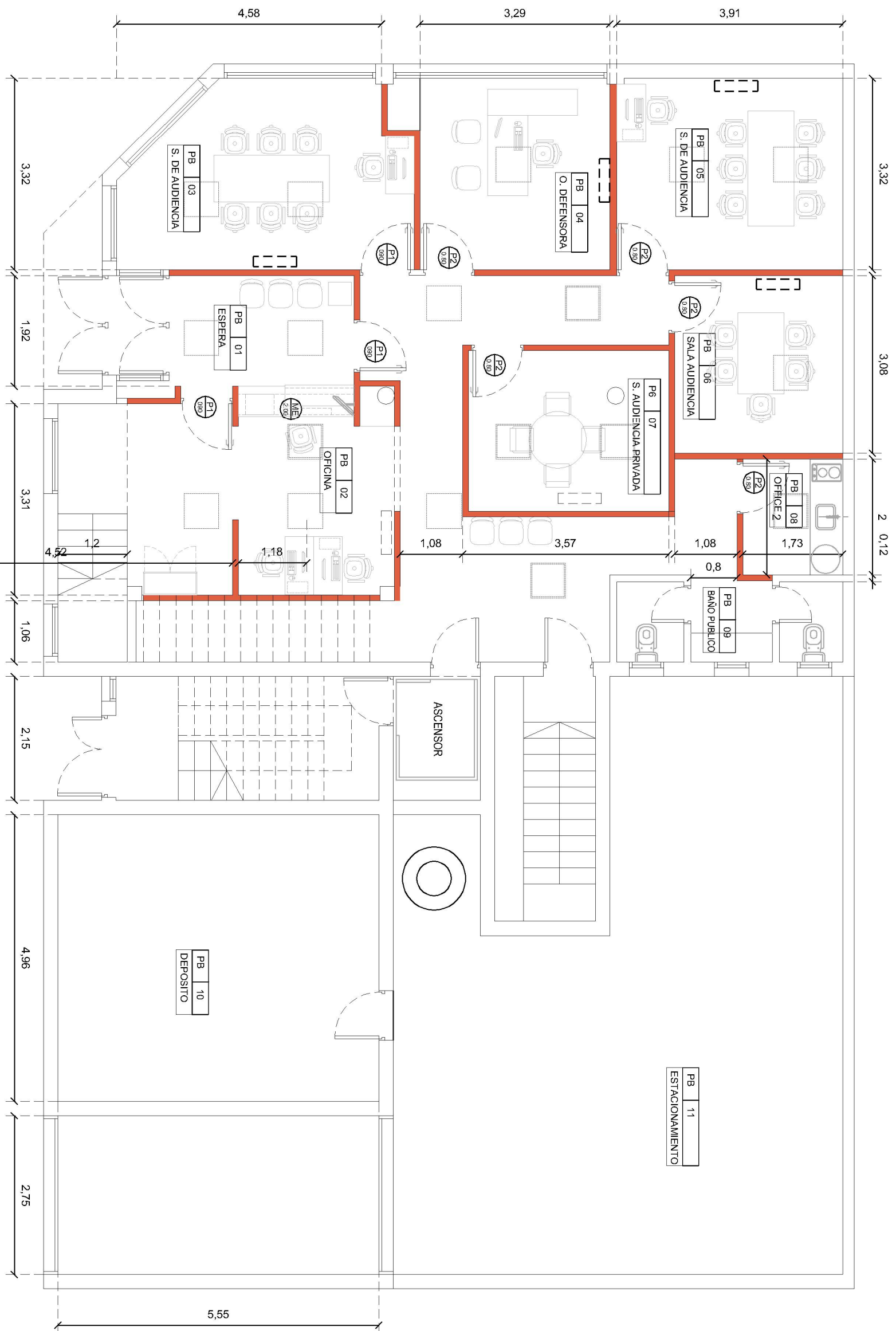






PLANTA ALTA



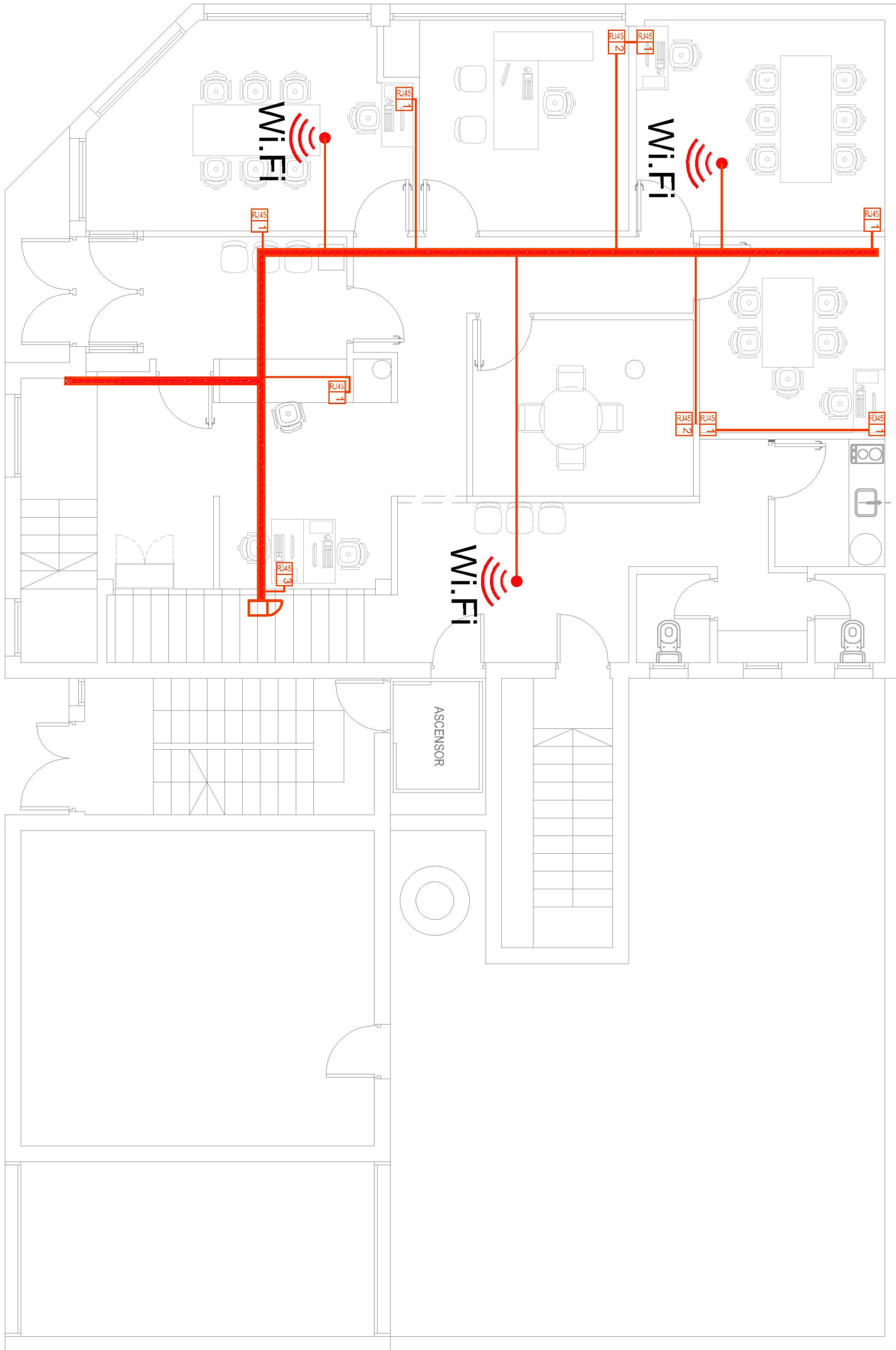
PLANTA BAJA





 A ejecutar



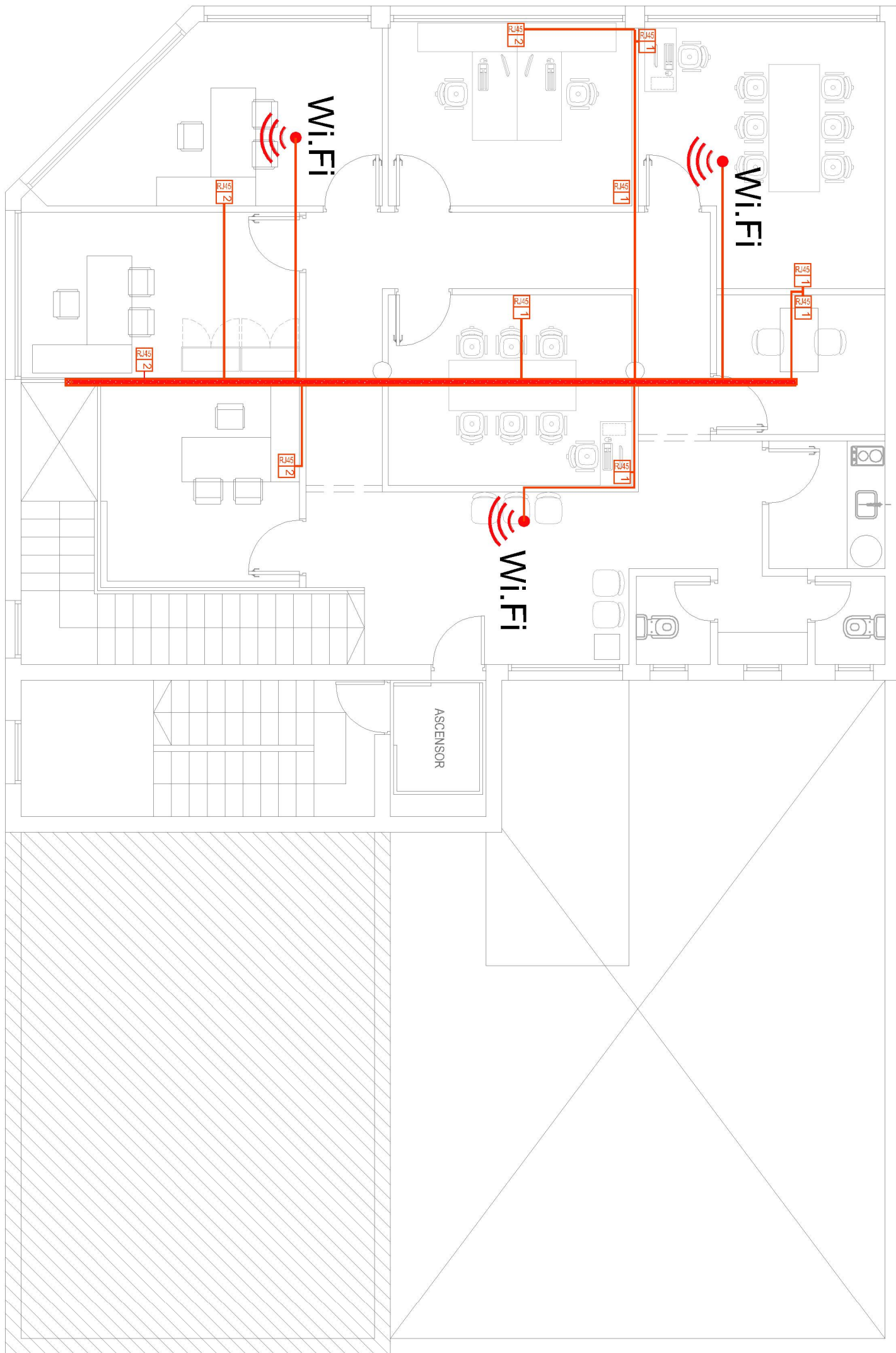
REFERENCIAS	
BLOQUE	DESCRIPCION
	Gabinete con Rack de Datos
	PUESTO DE RED (Cant. según número)
	Bandeja sobre cielorraso
	derivacion tubelectric 1" por cieloraso/bajada x tabique

PLANTA BAJA



REFERENCIAS	
BLOQUE	DESCRIPCION
	Gabinete con Rack de Datos
	PUESTO DE RED (Cant. según número)
	Bandeja sobre cielorraso
	derivacion tubelectric 1" por cielorraso/bajada x tabique

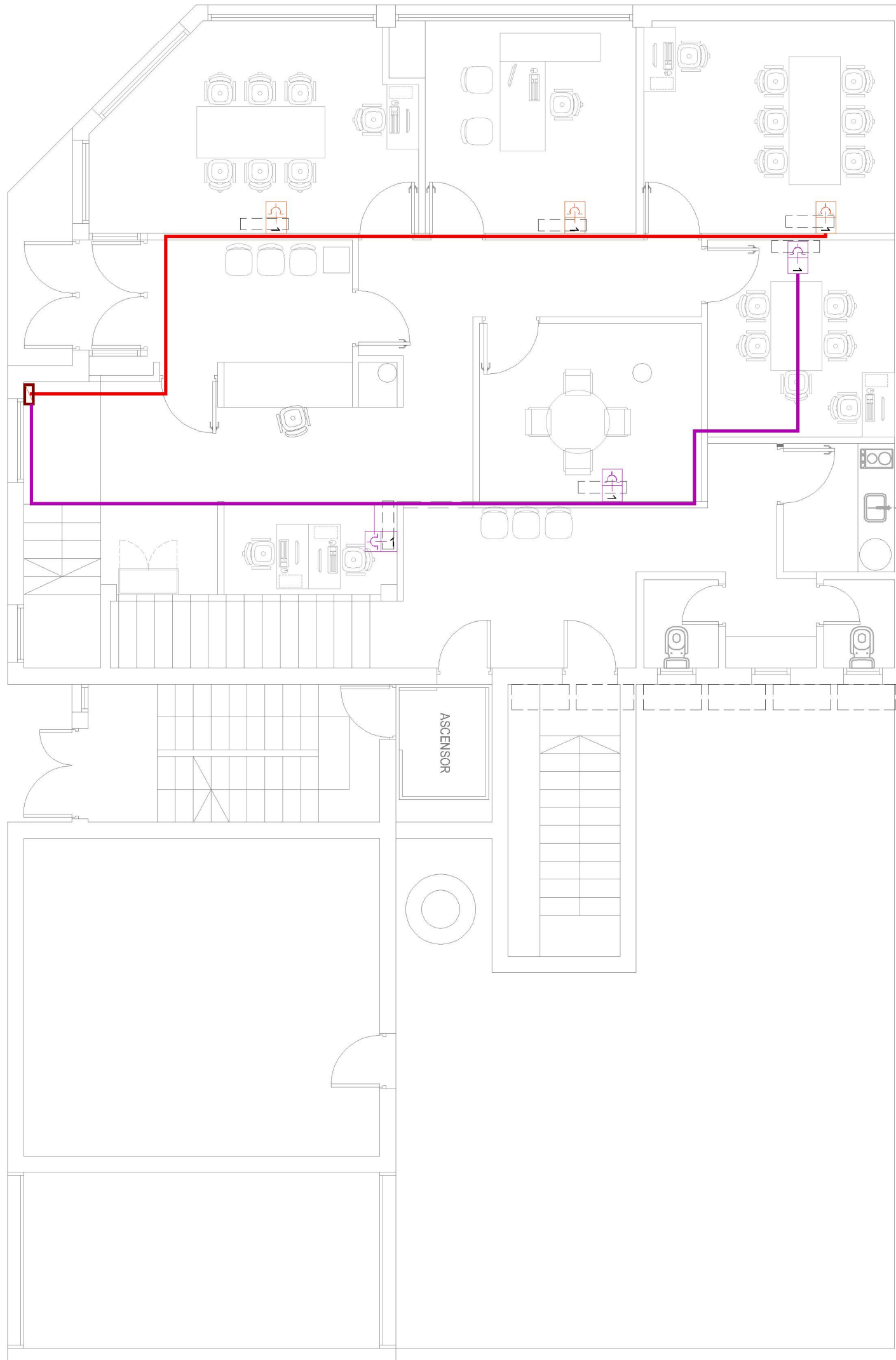
PLANTA ALTA









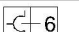
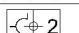

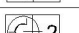


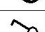


REFERENCIAS

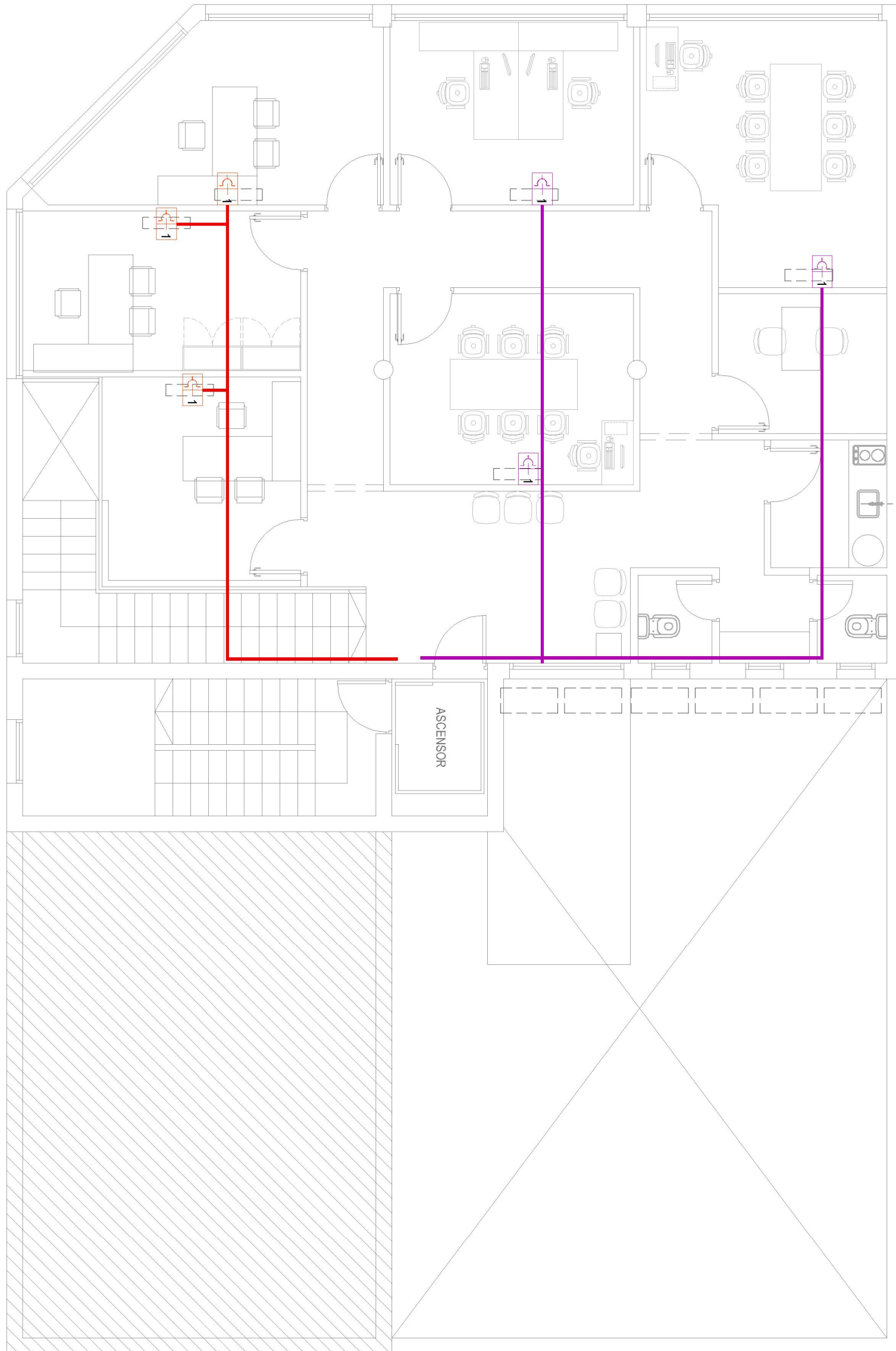
	Tablero principal		Sensor de movimiento para techo		Teclado alarma
	Tablero de Distribucion General		Luminaria en columna exterior		Central alarma
	Tablero Seccional (1-2 y 3)		Boca para luminaria exterior		Sensor de volumen
	tomas 10A (cantidad segun numero)		Boca en cielorraso		Sensor de apertura
	tomas 20A (cantidad segun numero)		Boca en cielorraso con equipo Inverter		Bocina
	tomas 10A Exterior (cantidad segun numero)		Boca para luminaria de emergencia		tomas 10A (Equip. Splits)
	tomas 10A Artefacto emergencia (cant. segun n°)		Llave de 1 punto		










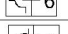


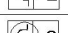


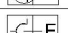
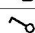



PLANTA BAJA



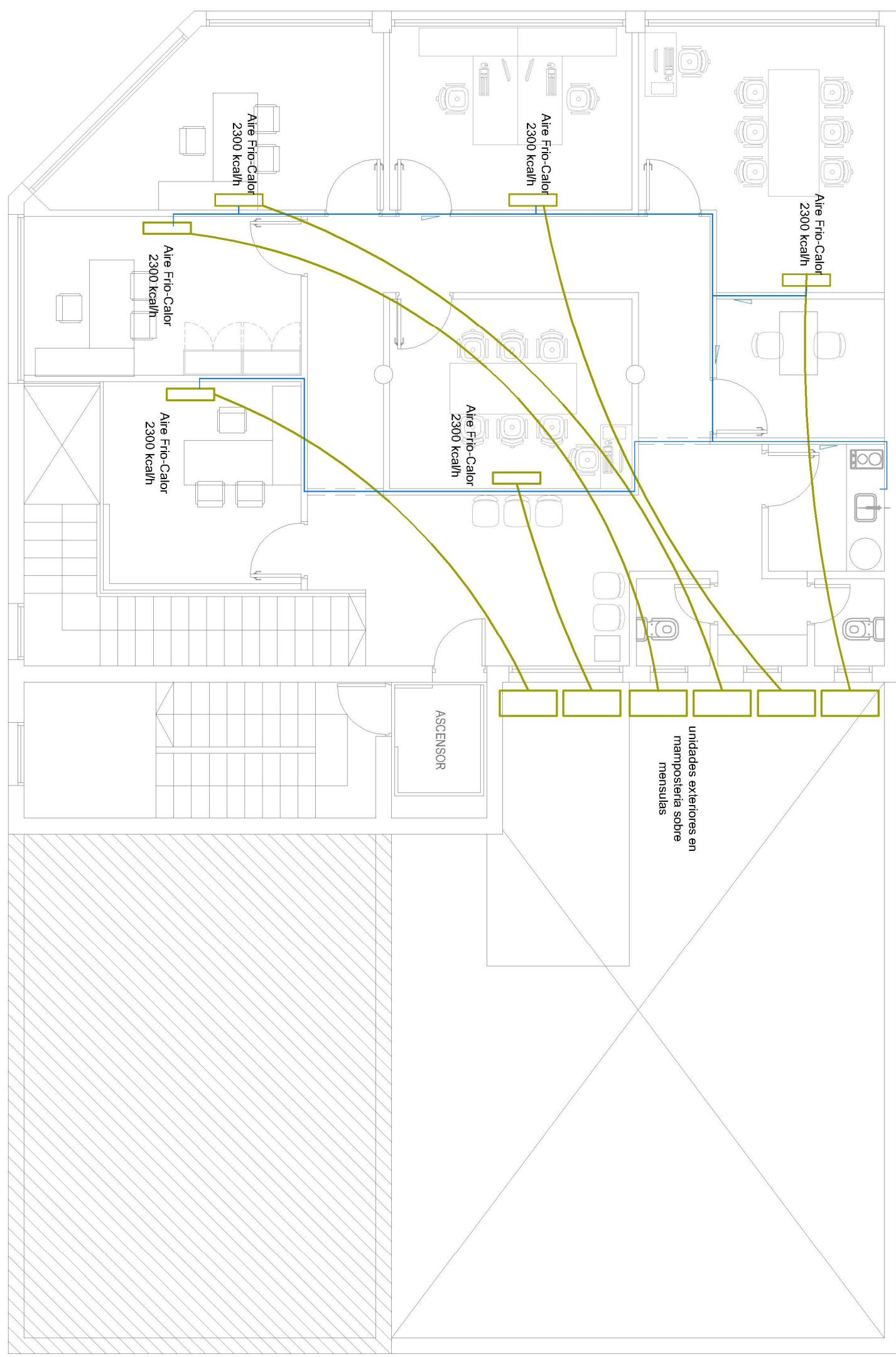
REFERENCIAS					
	Tablero principal		Sensor de movimiento para techo		Teclado alarma
	Tablero de Distribucion General		Luminaria en columna exterior		Central alarma
	Tablero Seccional (1-2 y 3)		Boca para luminaria exterior		Sensor de volumen
	tomas 10A (cantidad segun numero)		Boca en cielorraso		Sensor de apertura
	tomas 20A (cantidad segun numero)		Boca en cielorraso con equipo Inverter		Bocina
	tomas 10A Exterior (cantidad segun numero)		Boca para luminaria de emergencia		tomas 10A (Equip. Splits)
	tomas 10A Artefacto emergencia (cant. segun n°)		Llave de 1 punto		

PLANTA ALTA

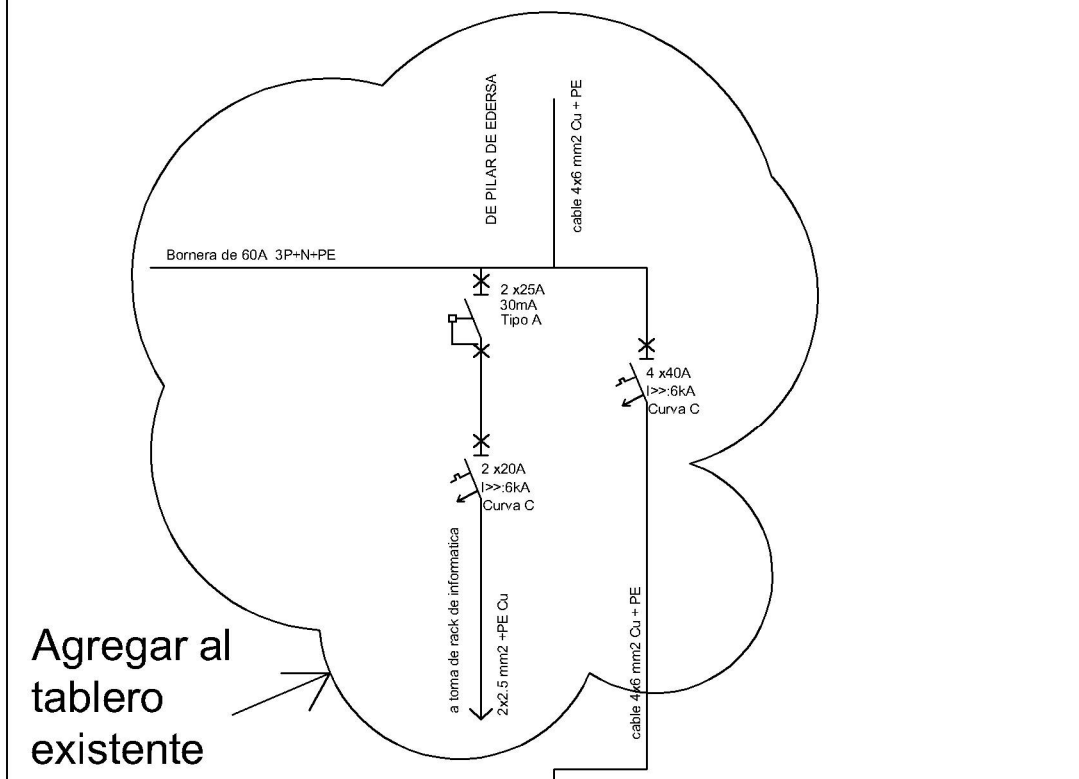


REFERENCIAS						
	TP	Tablero principal		Sensor de movimiento para techo		Teclado alarma
	TD	Tablero de Distribucion General		Luminaria en columna exterior		Central alarma
	TS	Tablero Seccional (1-2 y 3)		Boca para luminaria exterior		Sensor de volumen
	6	tomas 10A (cantidad segun numero)		Boca en cielorraso		Sensor de apertura
	2	tomas 20A (cantidad segun numero)		Boca en cielorraso con equipo Inverter		Bocina
	2	tomas 10A Exterior (cantidad segun numero)		Boca para luminaria de emergencia		tomas 10A (Equip. Splits)
	E	tomas 10A Artefacto emergencia (cant. segun n°)		Llave de 1 punto		

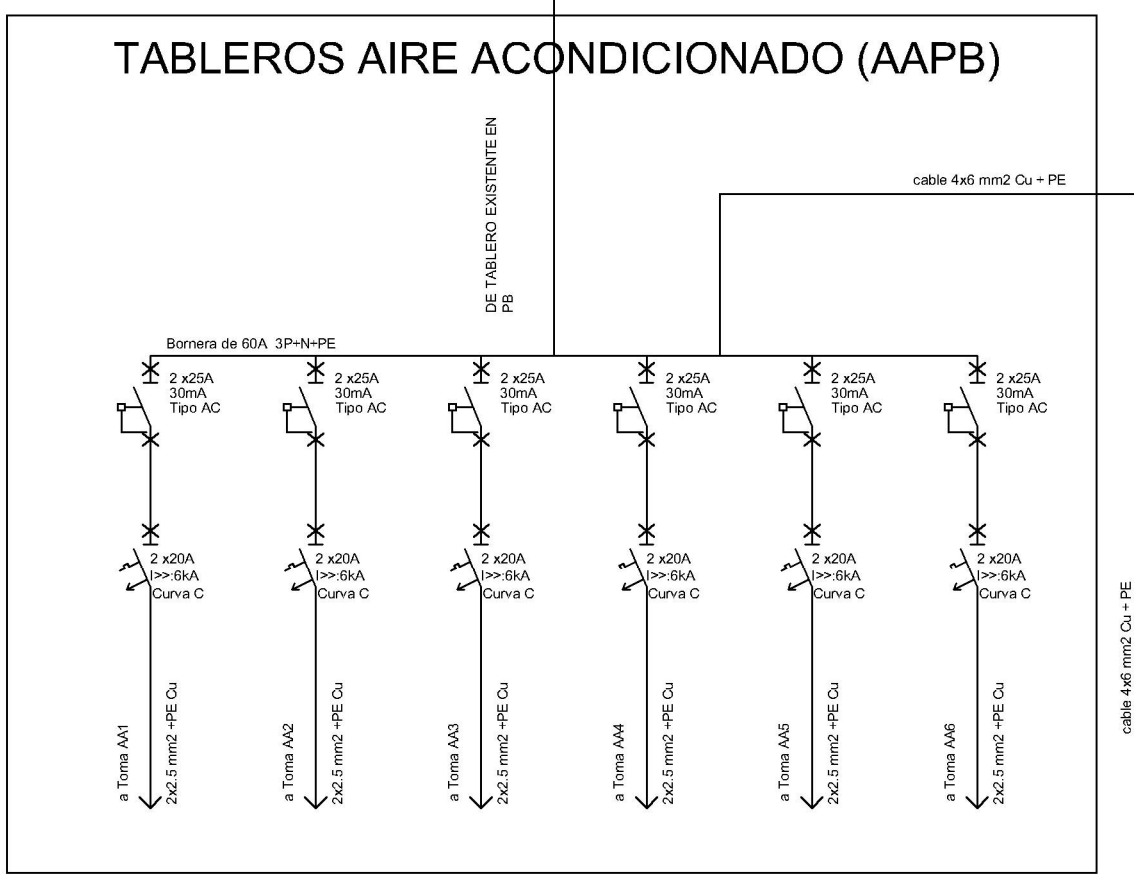
PLANTA ALTA



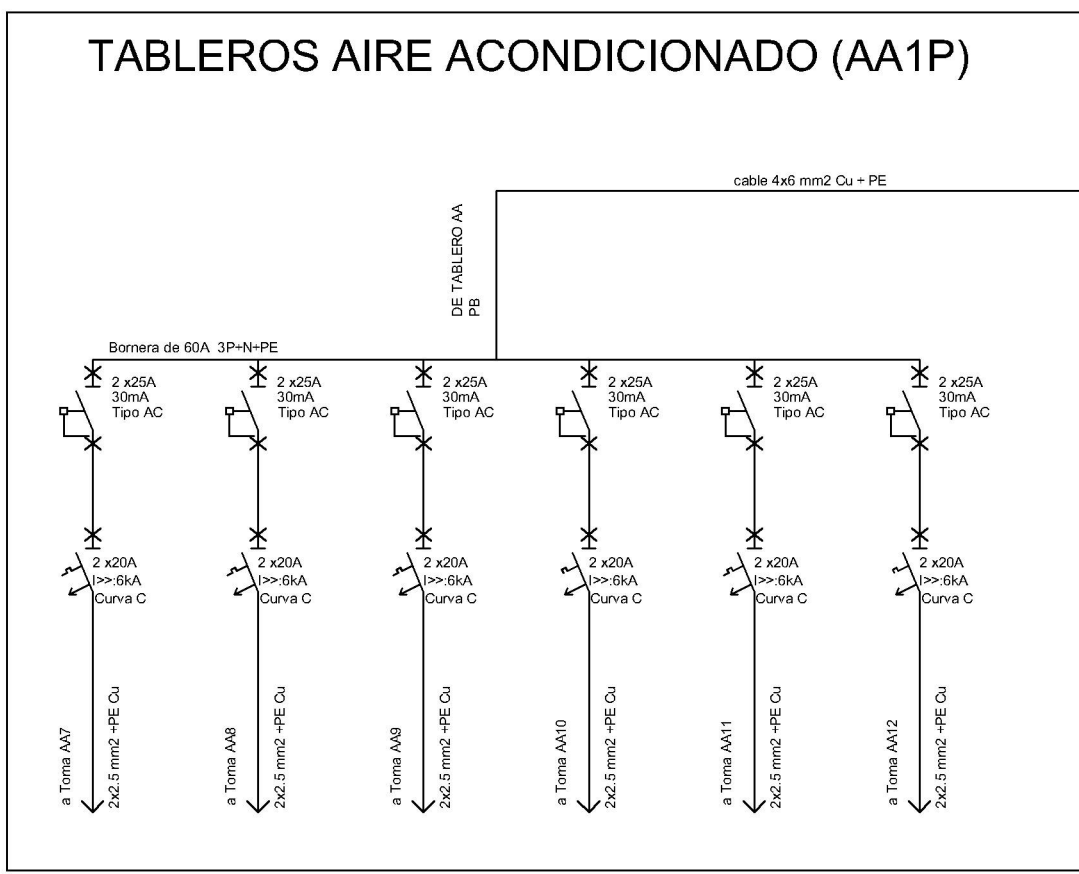
TABLERO SECCIONAL EXISTENTE EN PB



TABLEROS AIRE ACONDICIONADO (AAPB)



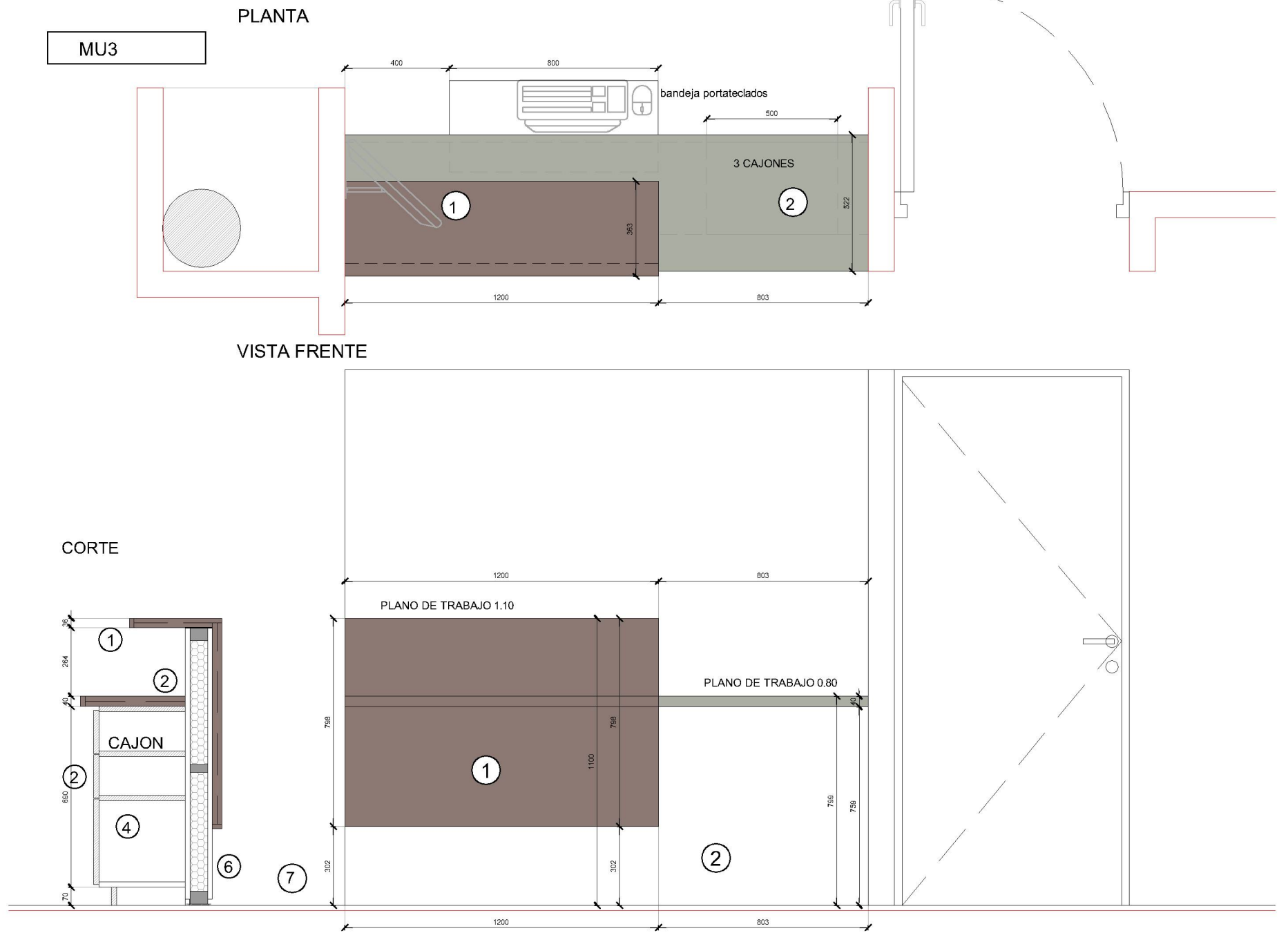
TABLEROS AIRE ACONDICIONADO (AA1P)



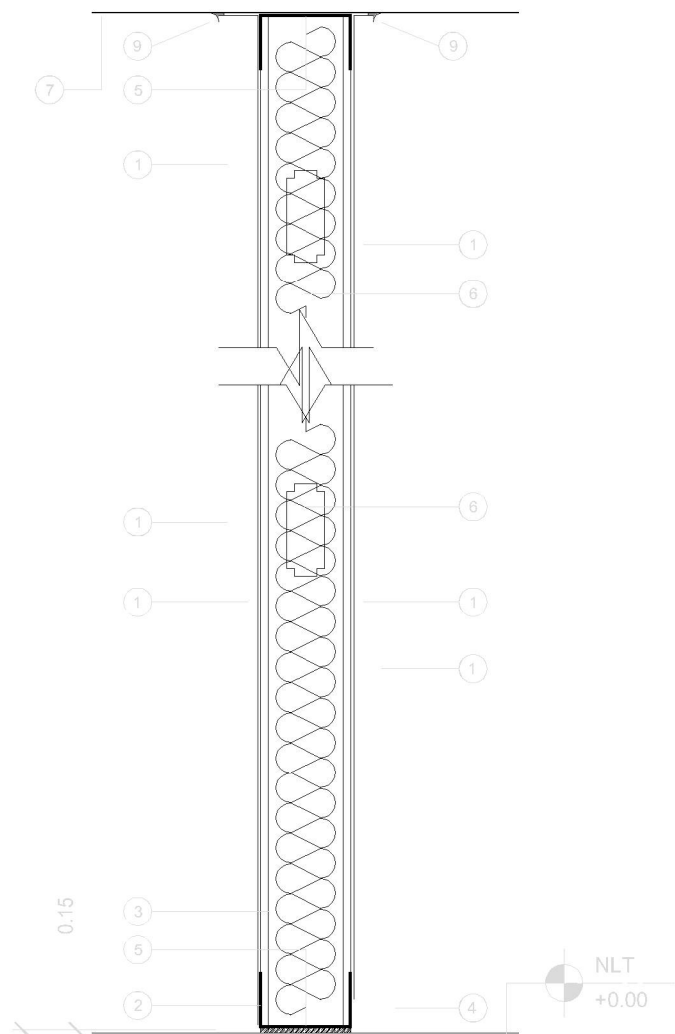
DETALLE MOBILIARIO MESA DE ENTRADAS

P1	PUERTA PLACA-VENTANA BRAZO EMPUJE						
0.80	CANT	16	IZQ.	8	DER.	8	-
							-
MARCO	DE CHAPA PARA CONSTRUCCION EN SECO						
HOJA	1 HOJA DE ABRIR CONFORMADA CON DOS PANELES ENCOLADOS Y PRENSADOS AL BASTIDOR DE MADERA. NIDO DE ABEJA. CARAS ENCHAPADAS CON LÁMINAS CEDRO .						
CERRADURA	ESTANDAR DE EMBUTIR						
HERRAJES	3 BISAGRAS EN HOJA DE ABRIR						
VENTANA	PERFILERIA LINEA HERRERO BLANCA-HERRAJES Y BISAGRAS S/ SISTEMA-BARAZO DE EMPUJE INFERIOR						
VIDRIO	TIPO FLOAT 4MM						

DETALLE MOBILIARIO MESA DE ENTRADAS



- | | |
|---------------------------------------|---|
| 1- MELAMINA 18mm COLOR tipo NEBRAZCA. | 5- Mueble con dos puertas de abrir c/ |
| 2- MELAMINA 18mm COLOR BLANCA. | cerradura tambor y 5 estantes. |
| 3- Relleno de nido de abejas. | 6- tabique roca de yeso |
| 4- mueble de guardado 3 cajones | 7- Listel de Acero Inox. clasico tipo Atrim 430/02 esm. 20mm. |



NOTAS ESPECIFICAS DE DETALLES Y/O PLANTA

①	PLACA DE ROCA DE YESO ESTANDAR 12 MM IMPRIMACION CON SELLADOR PARA. ACABADO TRES MANOS LATEX INTERIOR BLANCO
②	PERFIL SOLERA DE ALUMINIO GALV 70 MM
③	PERFIL MONTANTE ALUMINIO GALV. 69 MM
④	ZOCALO DE MDF LAQUEADO 1/2" x 5".
⑤	MEMBRANA ACUSTICA
⑥	AISLANTE TERMOACUSTICO DE FIBRA MINERAL EN SABANA, 70 MM O EQUIVALENTE EN DESEMPEÑO ACUSTICO
⑦	CIELORRASO SUSPEDIDO