



CIRCULAR SIN CONSULTA N° 01

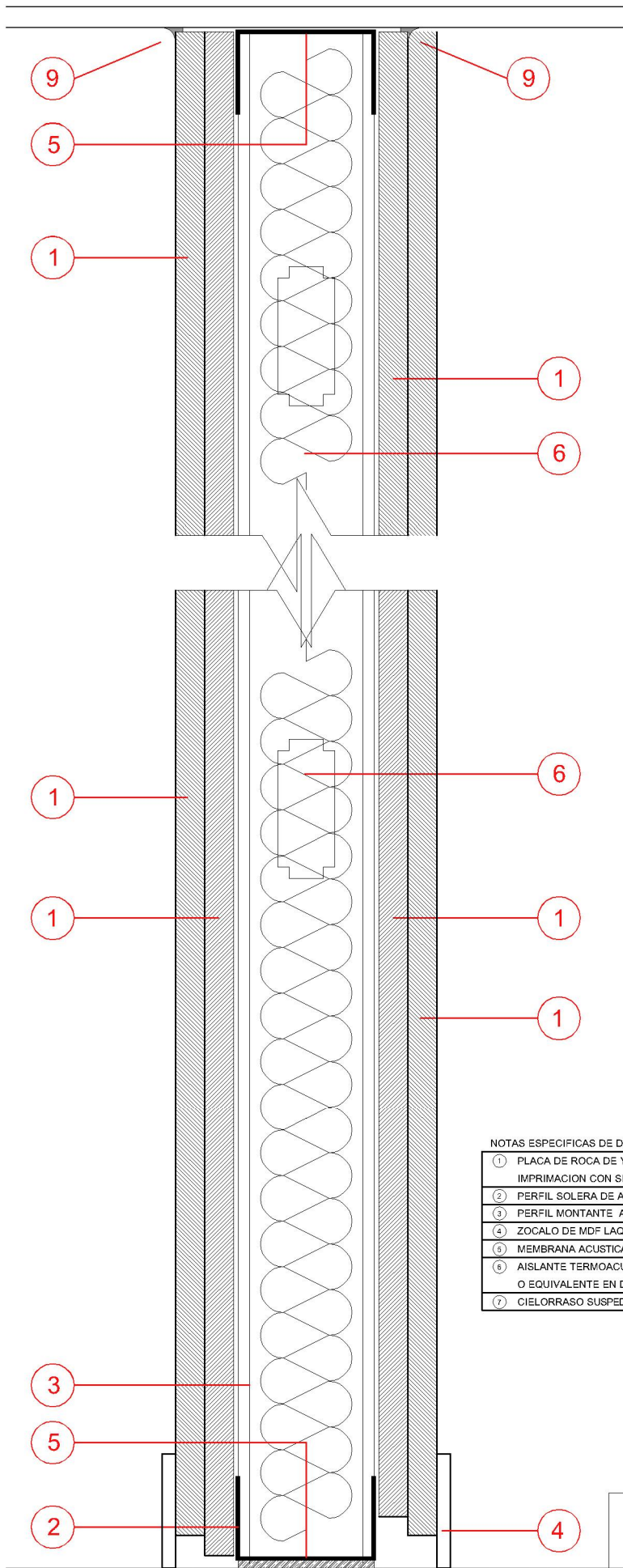
LICITACIÓN PRIVADA (LEY J 286) N° 014/22
EXPEDIENTE Nro. A/CM/1481/22

READECUACIÓN DEL INMUEBLE DESTINADO AL CIMARC DE LA CIUDAD DE VIEDMA

La presente circular forma parte del Pliego de Bases y Condiciones, y reviste modo aclaratorio debiendo rubricarse y presentarse junto con la oferta.

A tal efecto, el Documento que se adjunta deberá reemplazar al detalle de tabique de construcción en seco que se encuentra en lamina A15 de la documentación grafica que conforma el pliego.

Sin otro particular, saludo a Uds. muy atentamente.-



NOTAS ESPECIFICAS DE DETALLES Y/O PLANTA

①	PLACA DE ROCA DE YESO ESTANDAR 12 MM IMPRIMACION CON SELLADOR PARA ACABADO TRES MANOS LATEX INTERIOR BLANCO
②	PERFIL SOLERA DE ALUMINIO GALV 70 MM
③	PERFIL MONTANTE ALUMINIO GALV. 69 MM
④	ZOCALO DE MDF LAQUEADO 1/2" x 5".
⑤	MEMBRANA ACUSTICA
⑥	ASLANTE TERMOACUSTICO DE FIBRA MINERAL EN SABANA, 70 MM O EQUIVALENTE EN DESEMPEÑO ACUSTICO
⑦	CIELORRASO SUSPEDIDO

