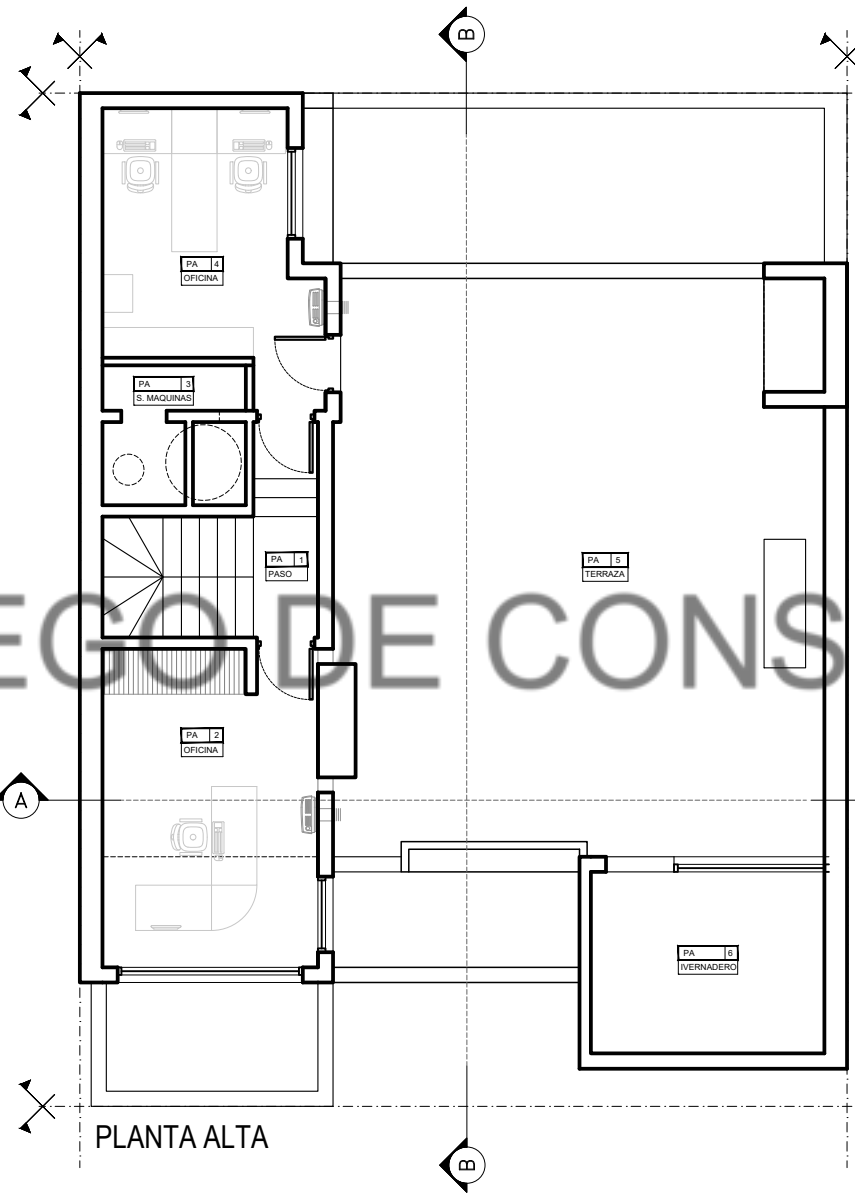
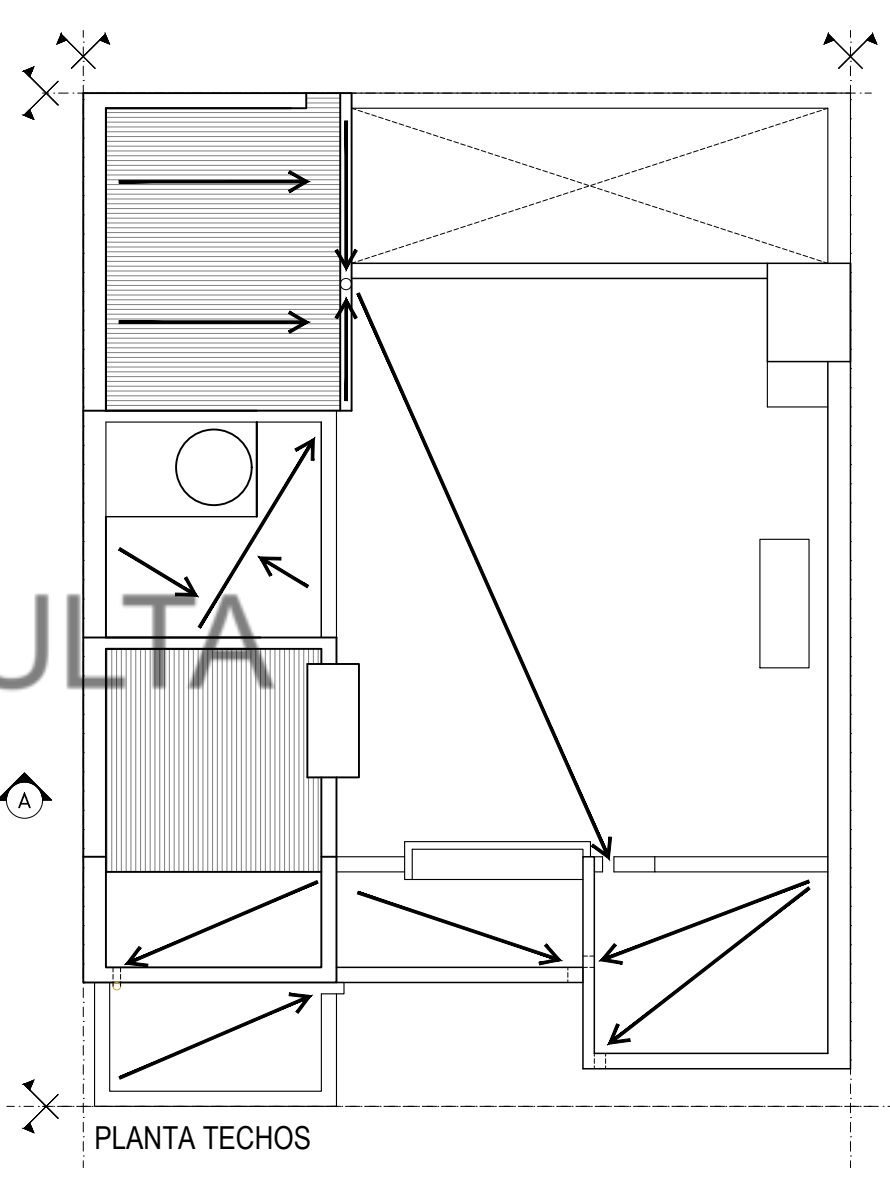


PLANTA BAJA



PLANTA ALTA



PLANTA TECHOS

PLIEGO DE CONSULTA

Extraer carpintería y completar vano con mampostería [FOTO-1]

Demoler cajón de yeso y extraer taparrollo [FOTO-1]

Demoler mampostería, ejecutar los refuerzos estructurales que correspondan [FOTO-2]

Extraer mesada, revestimiento, bacha grifería, retirar mueble bajo mesada y alacena. Readequar instalación sanitaria, cloacal y eléctrica. Realizar todas las tareas indicadas s/pliego de EPT y plano de proyecto [FOTO-3]

Cerrar vano con mampostería, terminación idem a la existente.

Retirar tabique de madera [FOTO 4-5]

Retirar artefactos sanitarios, anular instalación sanitaria [FOTO 6-7]

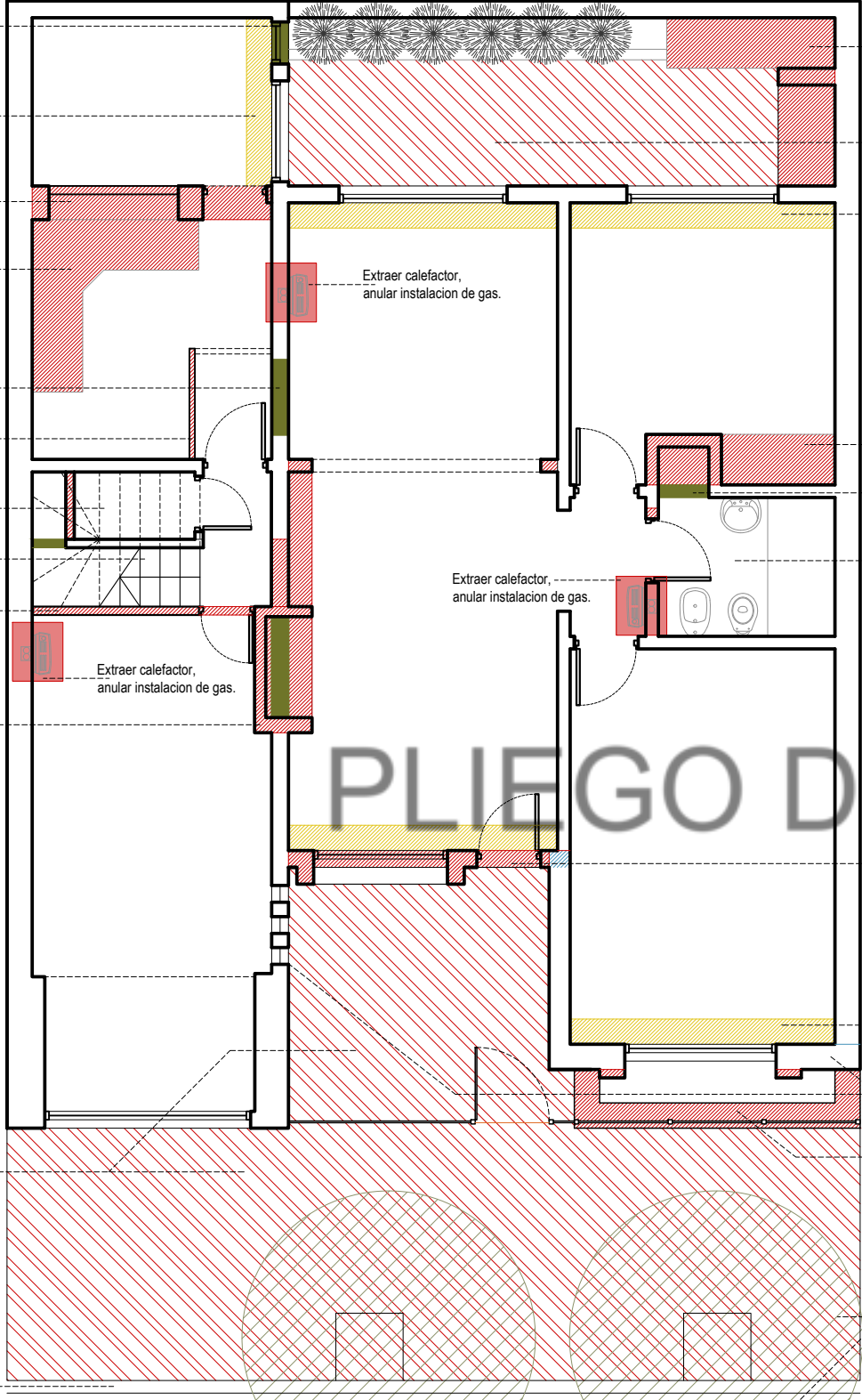
Retirar solados, colocar nuevos [FOTO-8]

Retirar tabique de yeso existente [FOTO 9-10]

Se deberá demoler el hogar/fogón existente, extrayendo todos los elementos necesarios. En vano que resulte de estos trabajos se deberá cerrar con mampostería idem existente [FOTO-11]

Extracción de piso existente, ejecución de contrapiso y solado nuevo, niveles a definir con la inspección de obra [FOTO-12 a 14]

Extraer cordón cuneta en mal estado y rehacerlo [FOTO-15]



PLANTA BAJA

REFERENCIAS:

- DEMOLICION DE MAMPOSTERIA
- DEMOLICION CAJON DE YESO-EXTRACCION TAPARROLLO
- ALERO A EXTRAER
- MAMPOSTERIA A CONSTRUIR

NOTA: LAS TAREAS ARRIBAS DETALLADAS COMPRENDEN TODOS LOS TRABAJOS QUE SIN ESTAR EXPLRESAMENTE INDICADOS SEAN NECESARIOS PARA LA CORRECTA EJECCION Y TERMINACION DE LOS MISMOS, SIENDO COMPLEMENTARIOS CON LAS ESPECIFICACIONES TECNICAS PARTICULARES.

Demoler parrilla de mampostería y mesada de hormigón armado [FOTO-22-23]

Extracción de piso existente, ejecución de contrapiso y solado nuevo, niveles a definir con la inspección de obra.

Demoler cajón de yeso y extraer taparrollo [FOTO-21]

Extraer calefactor, anular instalación de gas.

Extraer calefactor, anular instalación de gas.

Extraer frente de placard, demoler interior y mampostería.

Completar vano con mampostería

Extraer todos los artefactos sanitarios incluyendo bañera, retirar la totalidad de piso y revestimiento [FOTO 19-20]

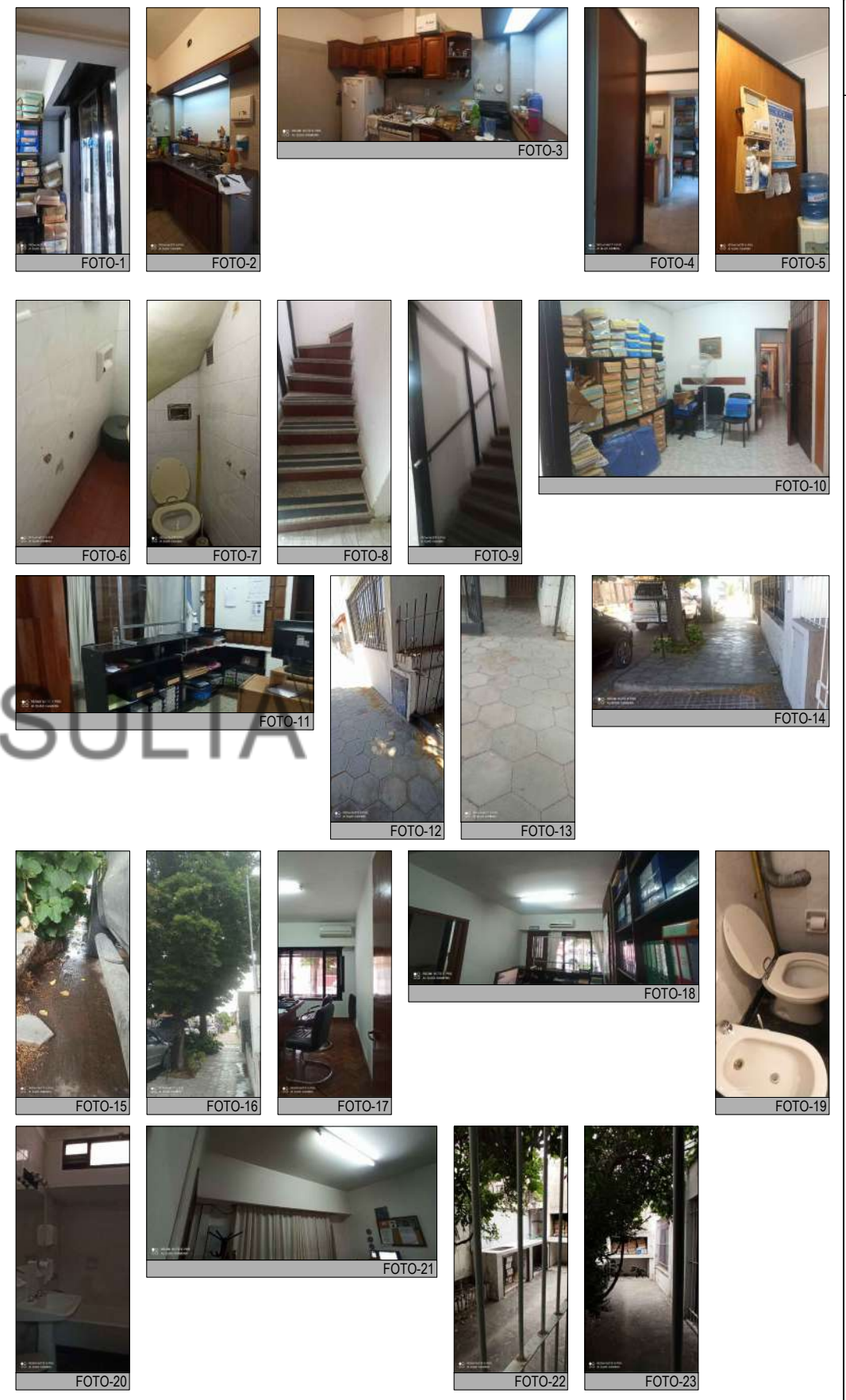
Demoler mampostería, extraer carpintería, taparrollos y split [FOTO-18]

Demoler cajón de yeso, extraer taparrollo y split [FOTO-17]

Revocar LA TOTALIDAD de envoltorios exteriores del edificio incluyendo las que contengan ladrillo visto como terminación

Demoler cantero

Extraer árboles y reemplazarlos por otras especies acorde a la normativa de espacios verdes del municipio [FOTO-16]



Retirar la totalidad de revocos exteriores sueltos. Repararlos y realizar impermeabilización completa de la medianera. Se deberá reforzar las uniones con muros lindantes a fin de evitar fisuras, por donde pudiera ingresar agua en los días de lluvia, todo acorde a las indicaciones del Pliego de ETP. **FOTO-24 a 27**

Demoler cajón de yeso y extraer taparrollo. **FOTO-28**

Extraer cerramiento de tabique. **FOTO-29**

Demoler mampostería existente. **FOTO-30**

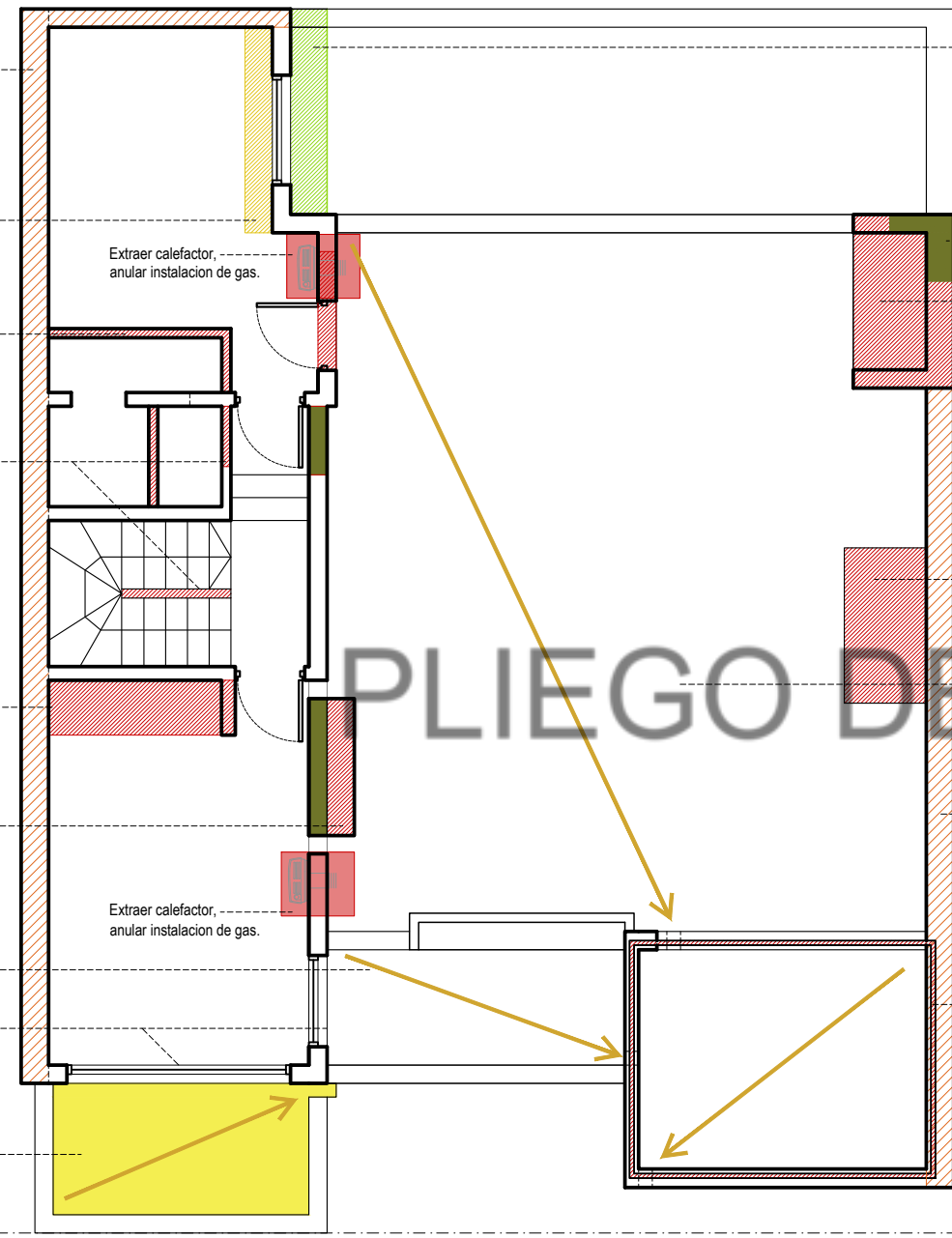
Extraer frente de placard, demoler interior y mampostería.

Demoler ducto de huios actual. El vano que resulte de estos trabajos se deberá cerrar con mampostería idem existente. **FOTO-31**

Rellenar losa con hormigón alveolar hasta nivelar con paño linderó. Anular pluvial y unificar desagües con dicho paño. **FOTO-32**

Extraer todas las carpinterías existentes. **FOTO-33**

Extraer membrana aluminizada, incrementar pendiente, reparar cubierta y volver a impermeabilizar. **FOTO-34**



PLANTA ALTA

REFERENCIAS:

- DEMOLICION DE MAMPOSTERIA
- DEMOLICION CAJON DE YESO-EXTRACCION TAPARROLLO
- ALERO A EXTRAER
- MAMPOSTERIA A CONSTRUIR

NOTA: LAS TAREAS ARRIBAS DETALLADAS COMPRENEN TODOS LOS TRABAJOS QUE SIN ESTAR EXPLRESAMENTE INDICADOS SEAN NECESARIOS PARA LA CORRECTA EJECCION Y TERMINACION DE LOS MISMOS, SIENDO COMPLEMENTARIOS CON LAS ESPECIFICACIONES TECNICAS PARTICULARES.

Extraer maderas en mal estado del alero, rehacerlo con placas cementicias y ejecutar canaleta de chapa negra lisa exterior. **FOTO 35-36**

Reconstruir mampostería. **FOTO-37**

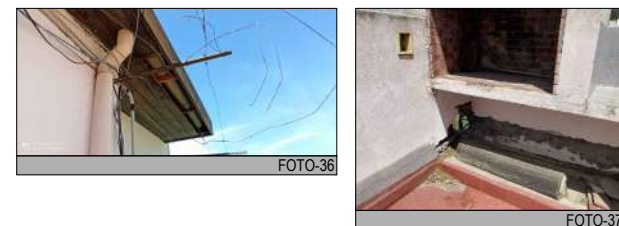
Demoler parilla de mampostería y mesada de hormigón armado. **FOTO-37**

Se deberá readecuar la lucarna acorde al proyecto previsto, la misma será reemplazada por una nueva de aluminio negro y vidrio tipo DVH. **FOTO-38**

Impermeabilizar la totalidad de la superficie existente, cambiar las piezas cerámicas sueltas y/o completar las faltantes. **FOTO-39**

Retirar la totalidad de revocos exteriores sueltos. Repararlos y realizar impermeabilización completa de la medianera. Se deberá reforzar las uniones con muros lindantes a fin de evitar fisuras, por donde pudiera ingresar agua en los días de lluvia, todo acorde a las indicaciones del Pliego de ETP. **FOTO-39**

Extraer cierre de estructura de metal y vidrio. **FOTO-40**



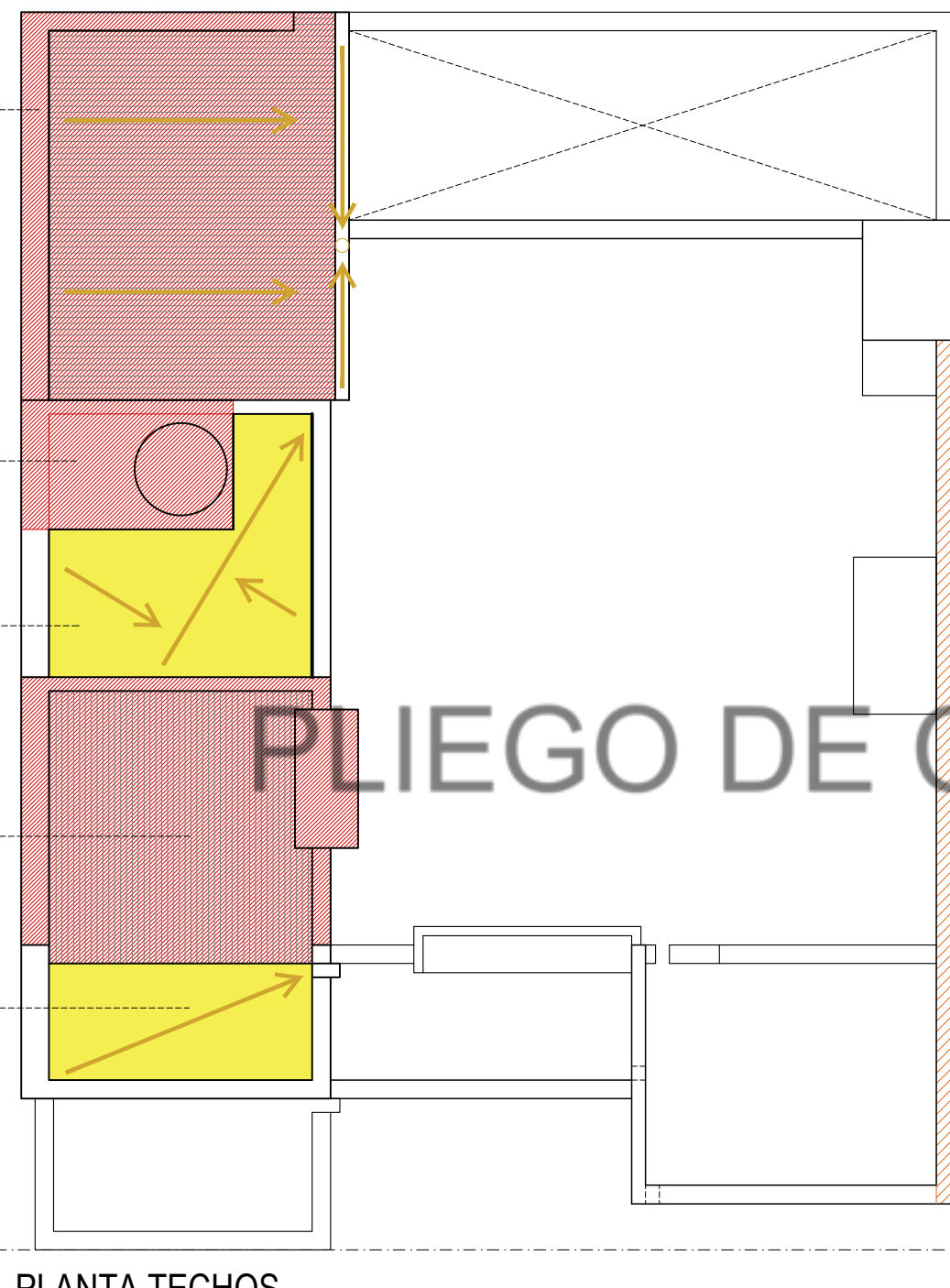
Extraer chapas, demoler cargas. Se debera evaluar la estructura existente. Se ejecutara una cubierta nueva de iguales caracteristicas a la existente, con aislacion de lana de vidrio de 50mm. Las cargas seran reemplazadas por babetas metalicas, se deberan realizar todos los trabajos de zingueria correspondientes asegurando la estanqueidad de la nueva cubierta. **FOTO 41**

Se retiraran el total de ventilaciones correspondientes a los artefactos a gas (termotanque, calefactores, etc). Se reemplazara el tanque de agua existente por otro de polipropileno tricapa de 850lts. Se construira una base y cerramiento para el mismo. **FOTO 42 a 44**

Extraer membrana aluminizada, incrementar pendiente, reparar cubierta y volver a impermeabilizar. **FOTO 45**

Extraer membrana, chapas, demoler cargas. Se debera evaluar la estructura existente. Se ejecutara una cubierta nueva de iguales caracteristicas a la existente, con aislacion de lana de vidrio de 50mm. Las cargas seran reemplazadas por babetas metalicas, se deberan realizar todos los trabajos de zingueria correspondientes asegurando la estanqueidad de la nueva cubierta. **FOTO 46-47**

Extraer membrana aluminizada, modificar pendiente s/proyecto, extraer pluvial, reparar cubierta y volver a impermeabilizar. **FOTO 45**



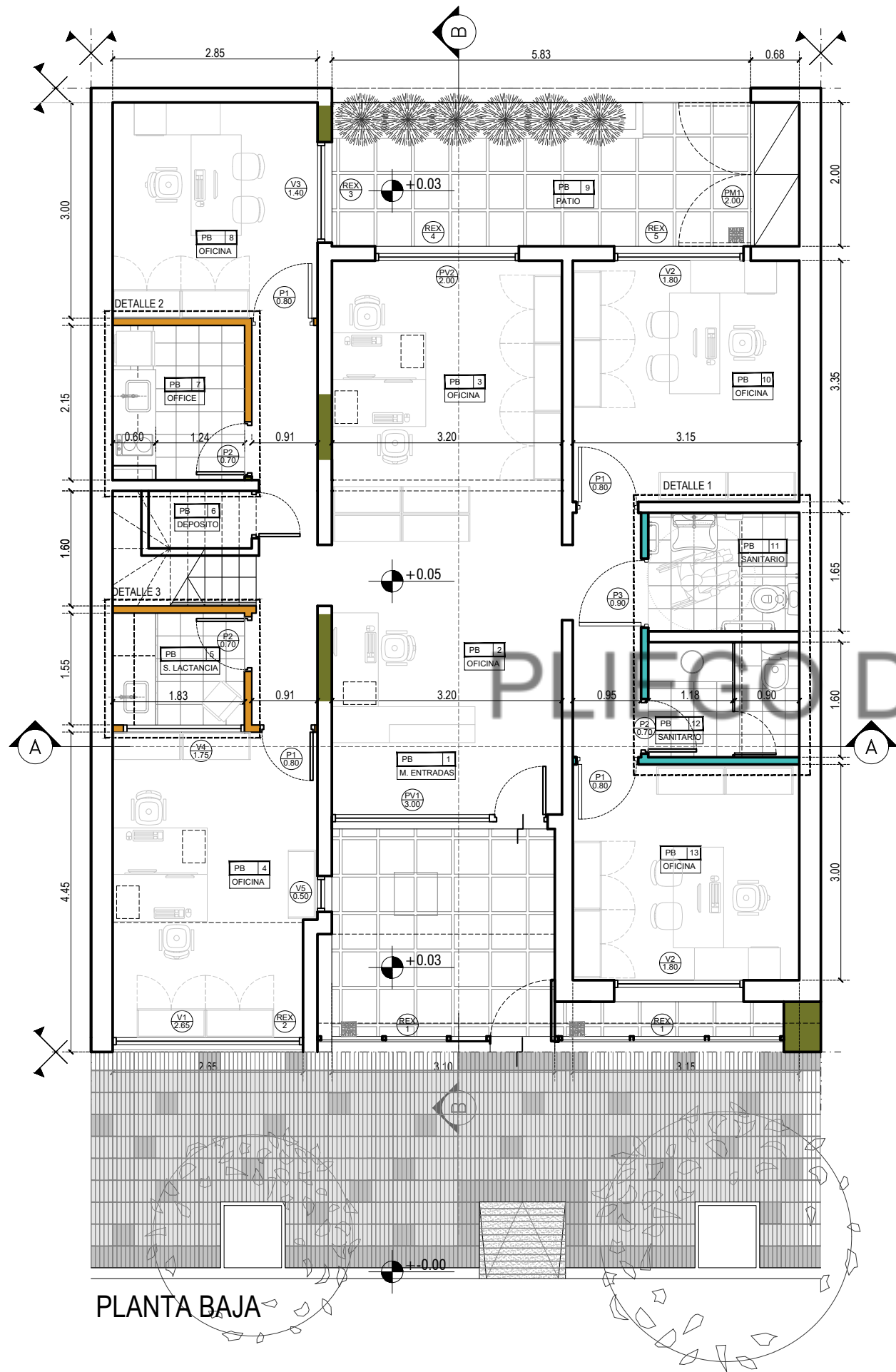
PLANTA TECHOS

REFERENCIAS:

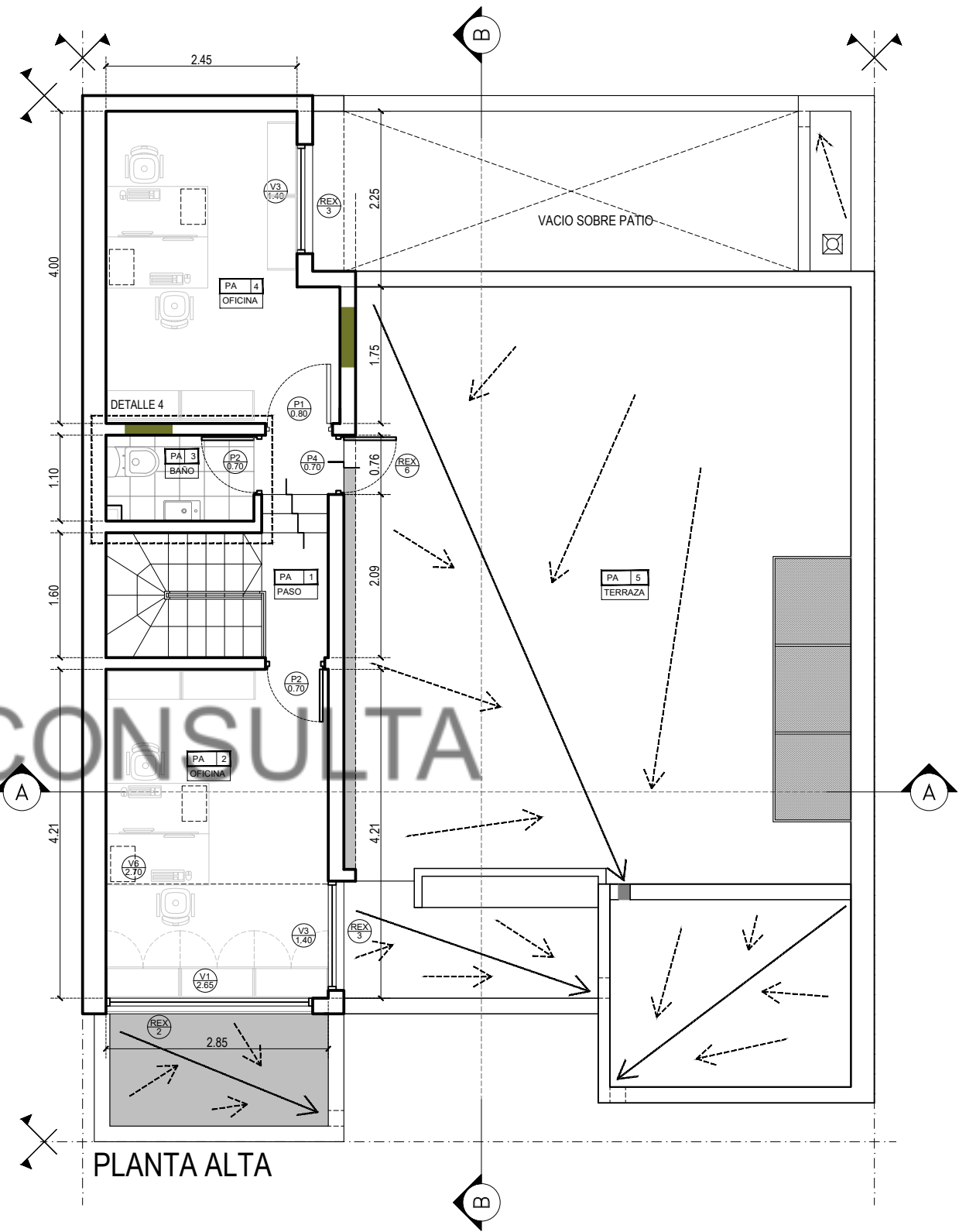
- DEMOLICION DE MAMPOSTERIA
- DEMOLICION CAJON DE YESO-EXTRACCION TAPARROLLO
- ALERO A EXTRAER
- MAMPOSTERIA A CONSTRUIR

NOTA: LAS TAREAS ARRIBAS DETALLADAS COMPENDEN TODOS LOS TRABAJOS QUE SIN ESTAR EXPLRESAMENTE INDICADOS SEAN NECESARIOS PARA LA CORRECTA EJECCION Y TERMINACION DE LOS MISMOS, SIENDO COMPLEMENTARIOS CON LAS ESPECIFICACIONES TECNICAS PARTICULARES.





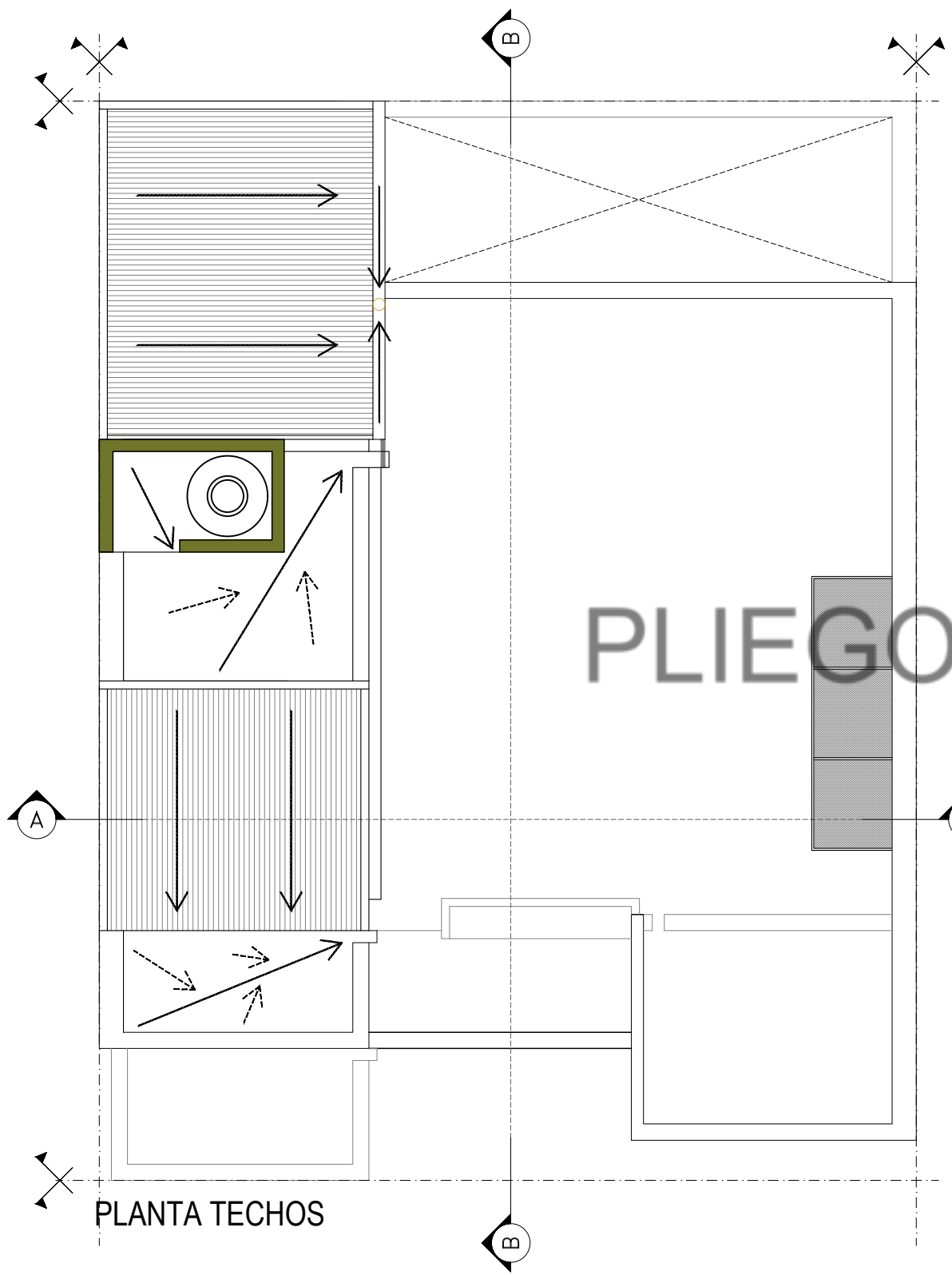
PLANTA BAJA



PLANTA ALTA

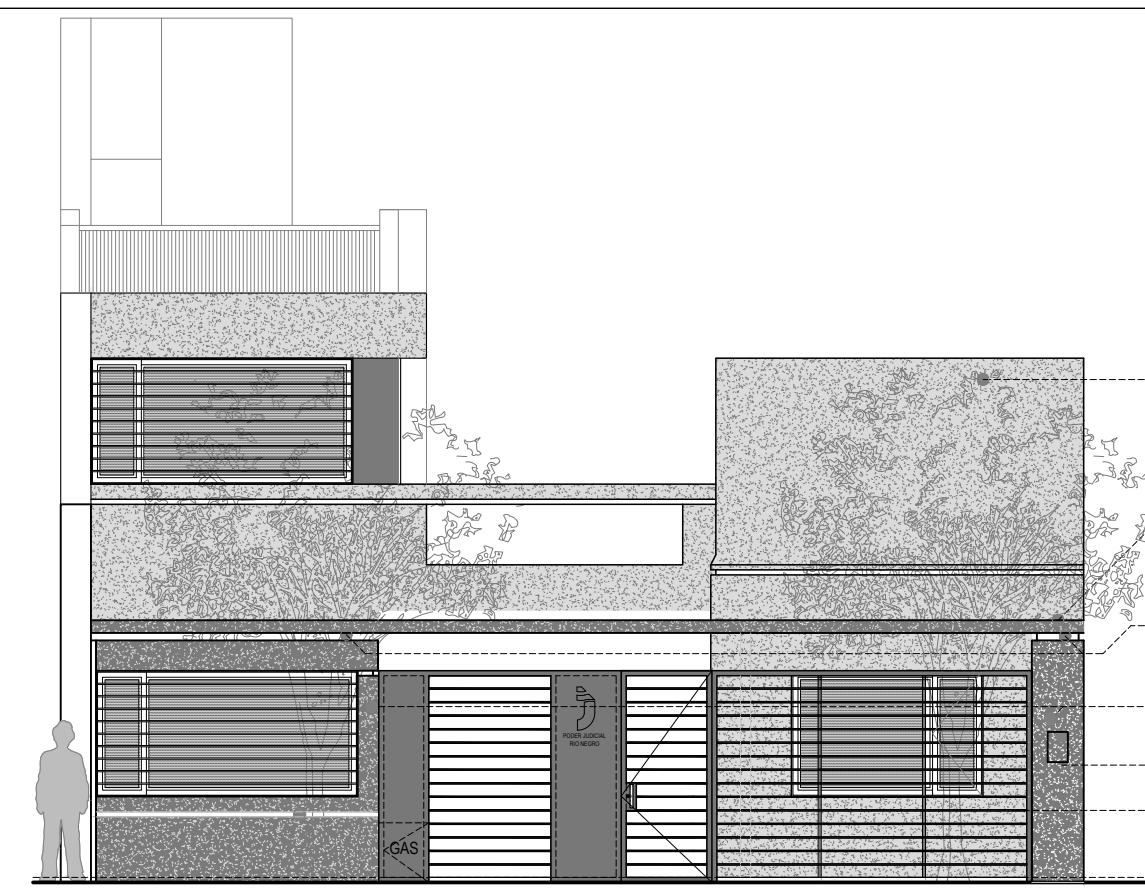
REFERENCIAS:

- CERRAMIENTO A CONSTRUIR DE MAMPOSTERIA 18X18X33
- CERRAMIENTO A CONSTRUIR DE MAMPOSTERIA 12X18X33
- CERRAMIENTO A CONSTRUIR DE DOBLE PLACA DE YESO



PLANTA TECHOS

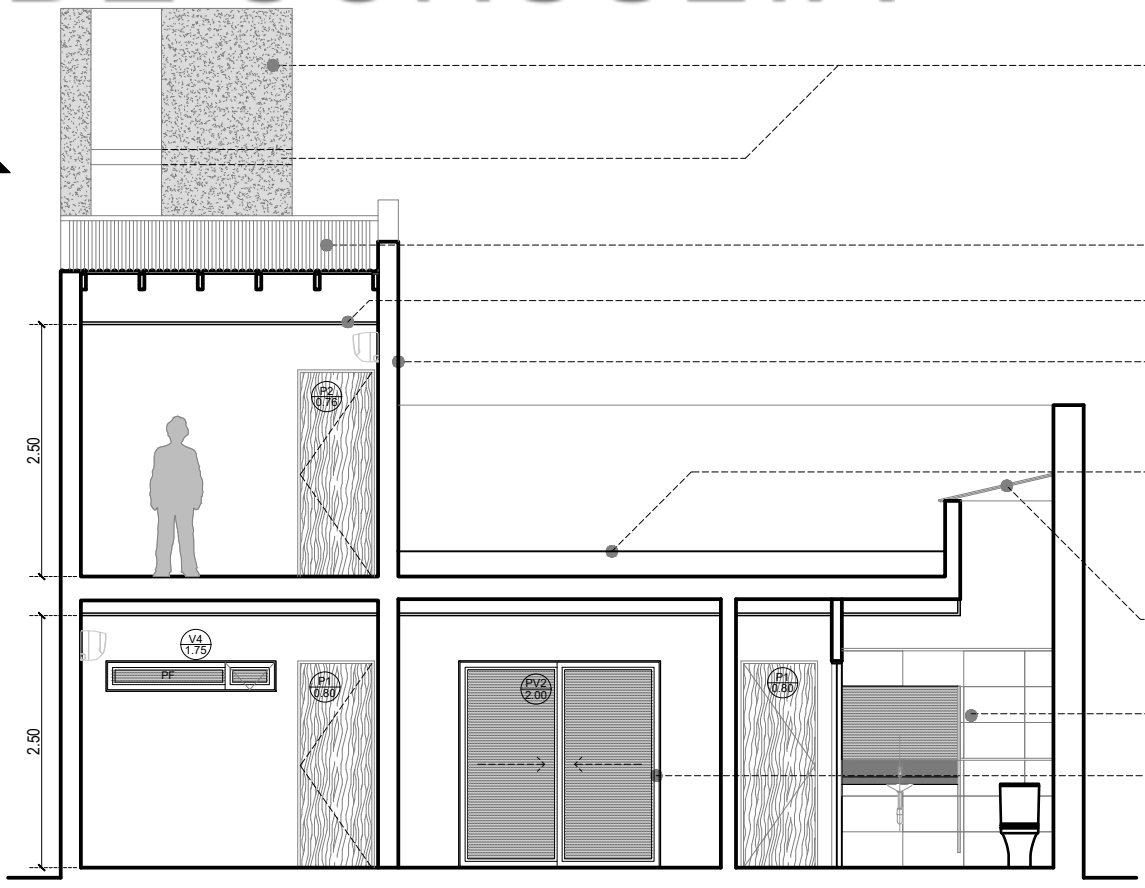
- REFERENCIAS:**
- CERRAMIENTO A CONSTRUIR DE MAMPOSTERIA 18X18X33
 - CERRAMIENTO A CONSTRUIR DE MAMPOSTERIA 12X18X33
 - CERRAMIENTO A CONSTRUIR DE DOBLE PLACA DE YESO



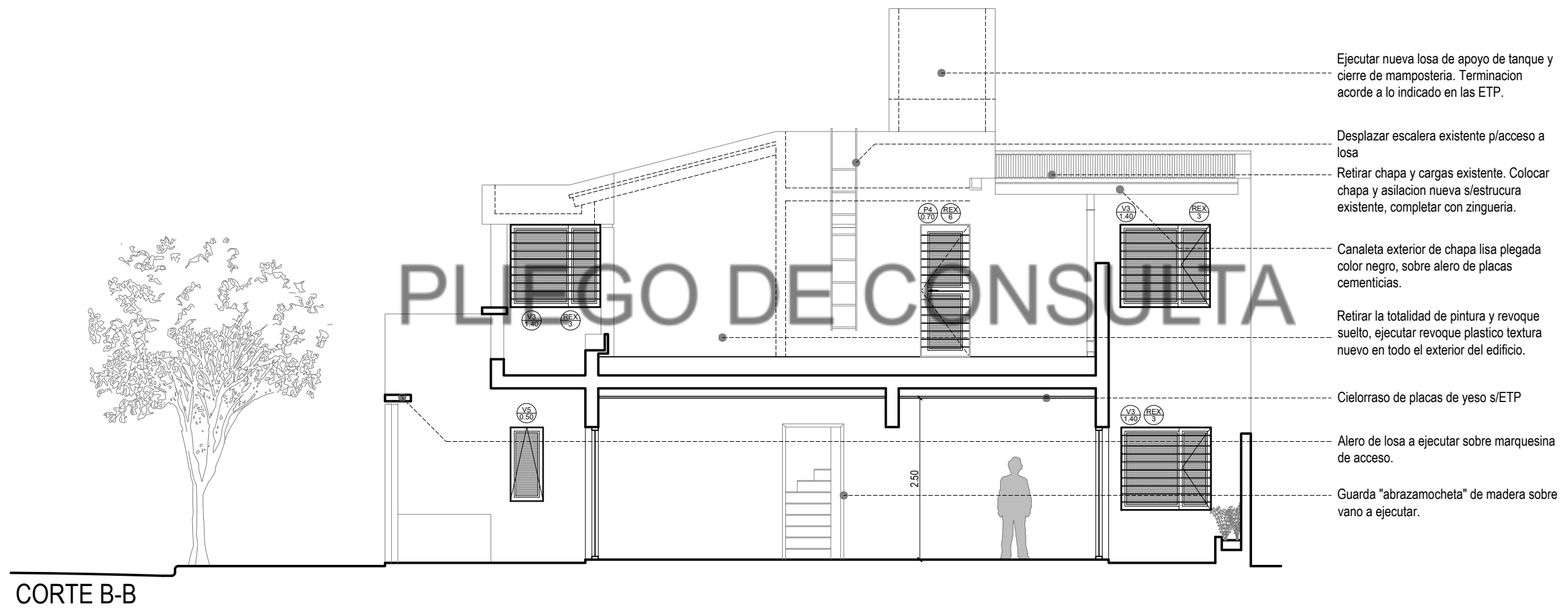
CORTE A-A

- Revestimiento plastico texturable (fino) gris claro tipo, Reveal similar o equivalente.
- Alero de steel frame revestido en placas cementicias terminacion c/revestimiento plastico
- Rehundido sobre muro idem existente.
- Nueva acometida electrica s/linea municipal
- Nueva acometida electrica s/linea municipal
- Reja caño estructural s/plano de detalle c/terminacion pintura gris oscuro.

PLIEGO DE CONSULTA



- Ejecutar nueva losa de apoyo de tanque y cierre de mamposteria. Terminacion acorde a lo indicado en las ETP.
- Retirar membrana, chapa y cargas existente. Colocar chapa y asilacion nueva s/estructura existente, completar con zingueria.
- Cielorraso de placas de yeso s/ETP
- Retirar la totalidad de pintura y revoque suelto, ejecutar revoque plastico textura nuevo en todo el exterior del edificio.
- Retirar piezas ceramicas sueltas y reponerlas, completar las faltantes y realizar toda la impermeabilizacion de la cubierta.
- Reemplazar lucarna existente por una nueva de aluminio color negro.
- Colocar revestimiento ceramico s/ETP
- Carpinteria de aluminio color negro s/planilla de carpinteria.



Ejecutar nueva losa de apoyo de tanque y cierre de mampostería. Terminación acorde a lo indicado en las ETP.

Desplazar escalera existente p/acceso a losa

Retirar chapa y cargas existente. Colocar chapa y asilación nueva s/estructura existente, completar con zinguería.

Canaleta exterior de chapa lisa plegada color negro, sobre alero de placas cementicias.

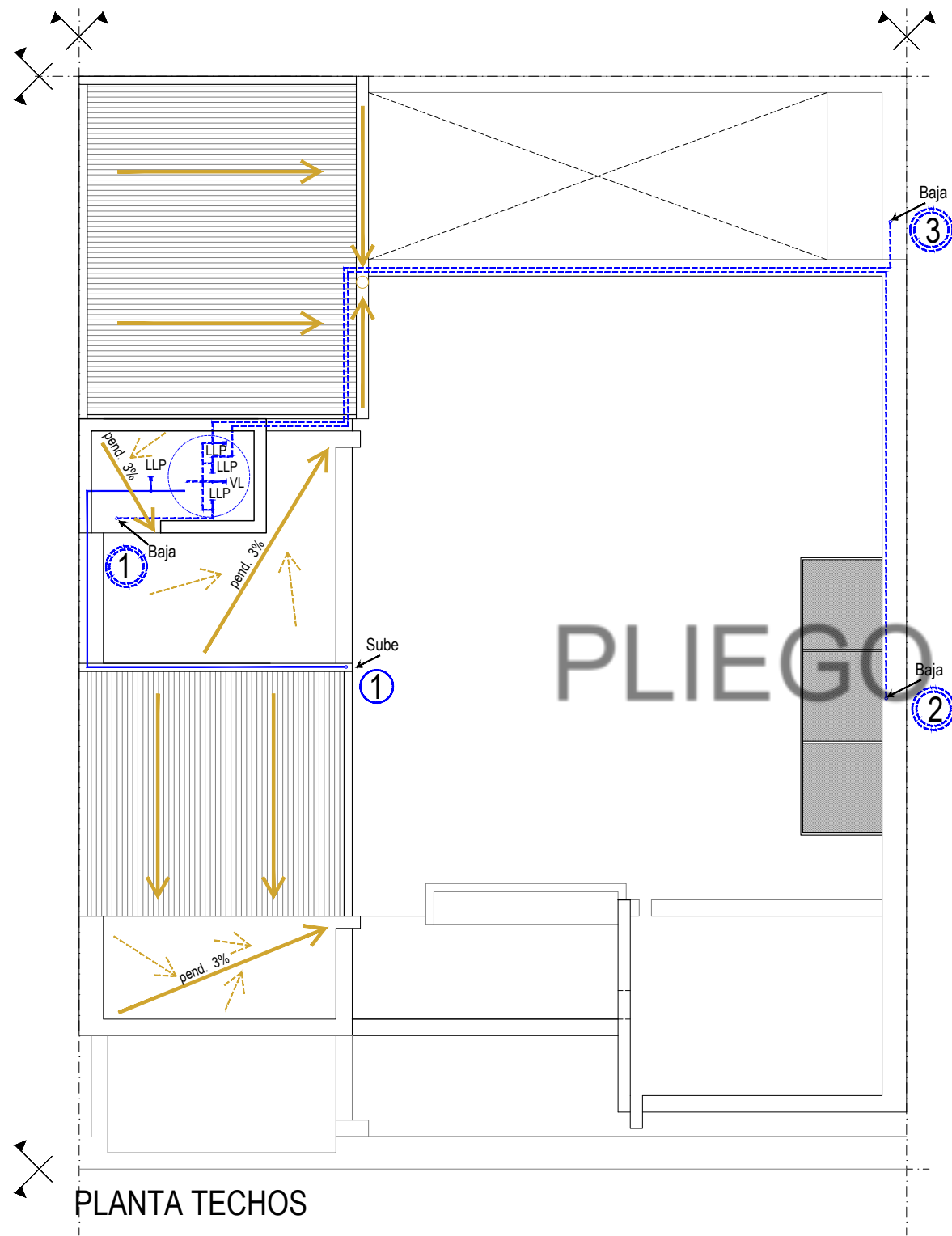
Retirar la totalidad de pintura y revoque suelto, ejecutar revoque plastico textura nuevo en todo el exterior del edificio.

Cielorraso de placas de yeso s/ETP

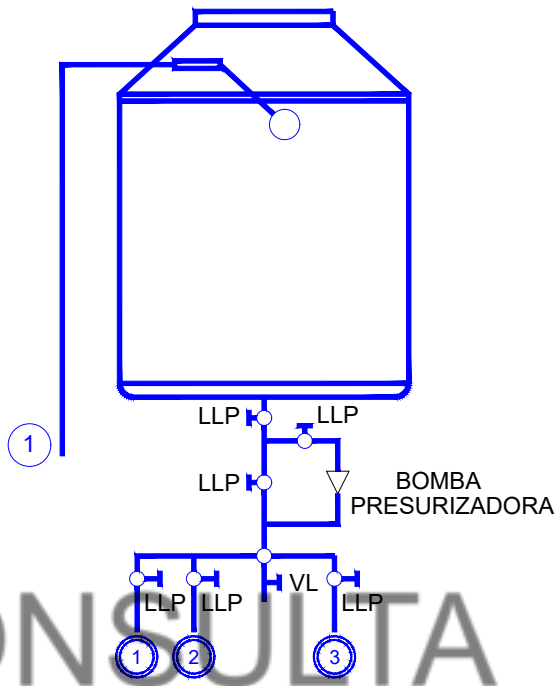
Alero de losa a ejecutar sobre marquesina de acceso.

Guarda "abrazamocheta" de madera sobre vano a ejecutar.

CORTE B-B



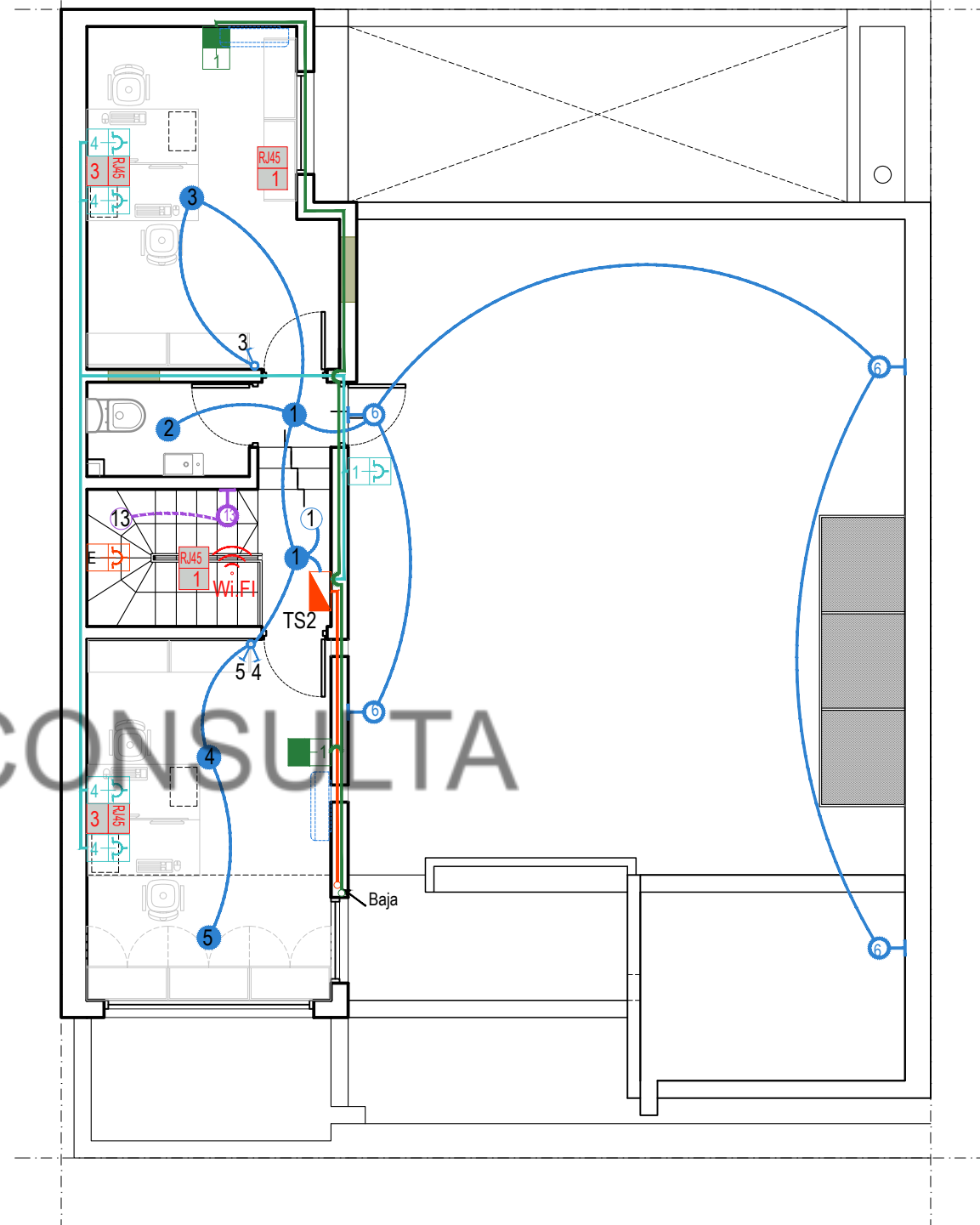
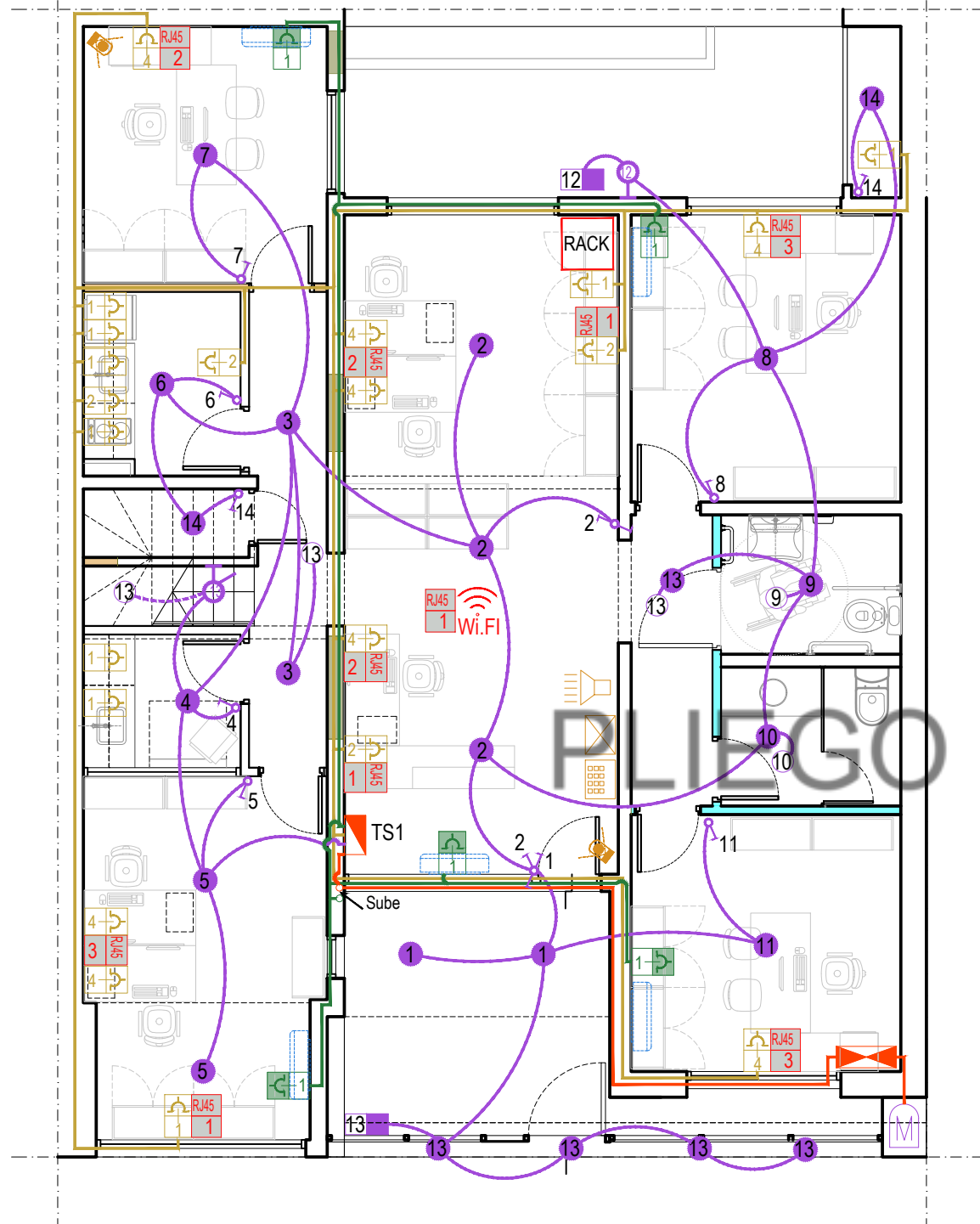
REFERENCIAS SANITARIAS



- ① ALIMENTACION PPN Ø 13 mm.
- ① BAJA OFFICE/SALA DE LACTANCIA /BAÑO PA-Ø 25
- ② BAJA. BAÑOS PB PPP. Ø 19
- ③ BAJA CALDERA-Ø 19

NOTA:

TODO EL TENDIDO DE LA INSTALACION DE AGUA SERÁ EJECUTADA EN CAÑERIA TERMOFUSIONADA. DEBERÁN EFECTUARSE LAS CORRESPONDIENTES AISLACIONES TERMICAS, COMO TAMBIEN LA COLOCACION DE PROTECCIONES CORRESPONDIENTES EN LA CAÑERIA QUE PUEDE SER TENDIDA A LA INTEMPERIE.
 LA CAÑERIA CLOACAL SE EFECTUARA MEDIANTE CAÑERIA DE POLIPROPILENO SANITARIO. SISTEMA DE UNION O'RING DE DOBLE LABIO.. NO SE CERTIFICARA NINGUNA CAÑERIA HASTA QUE SE HAYAN REALIZADO SATISFACTORIAMENTE LAS PRUEBAS DE HERMETICIDAD CORRESPONDIENTES.

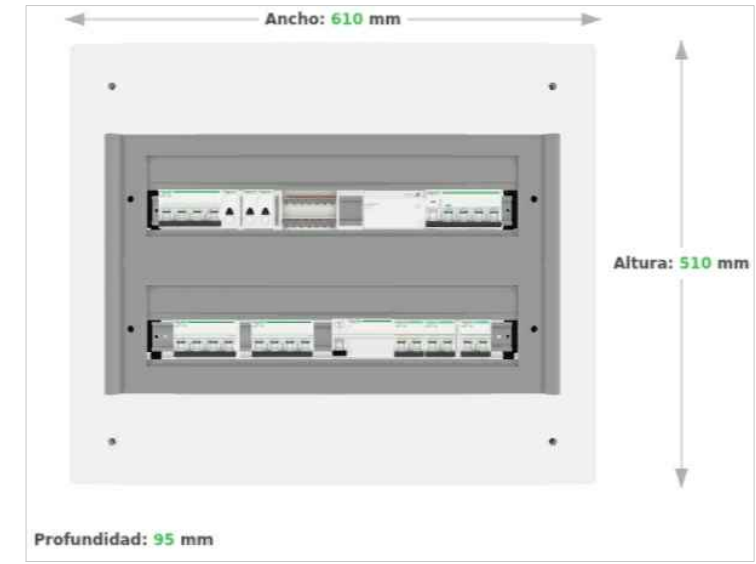
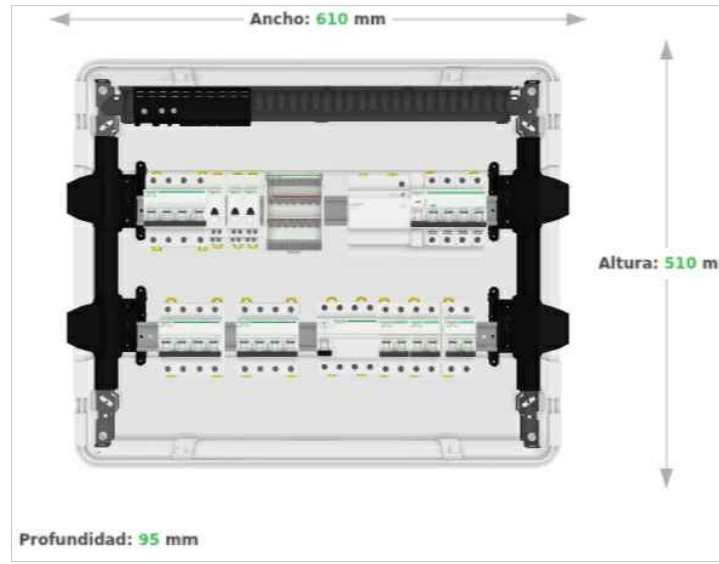
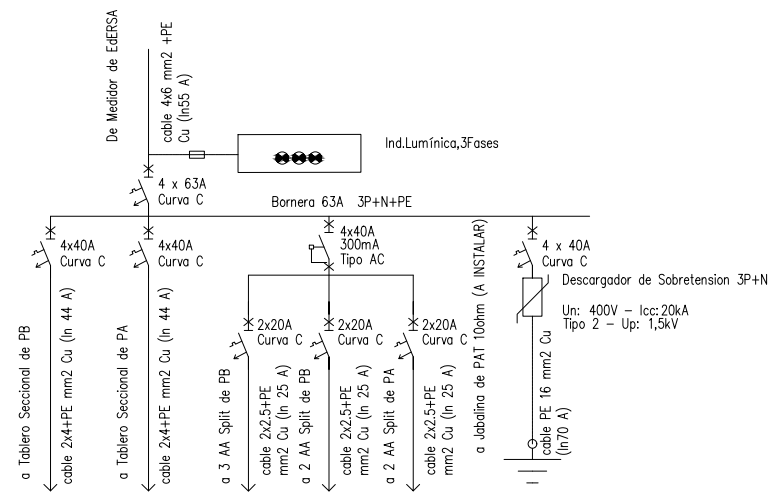


REFERENCIAS									
BLOQUE	DESCRIPCION	BLOQUE	DESCRIPCION	BLOQUE	DESCRIPCION	BLOQUE	DESCRIPCION	BLOQUE	DESCRIPCION
	Tablero principal		Tomas 10A Artefacto/Carteria de Emergencia		Boca de iluminacion		Sensor de movimiento para techo		Sensor de volumen
	Tablero Seccional		Fotocelula		Llave de 1 punto		Teclado alarma		Bocina
	Tomas (cantidad segun numero)		Brazo de iluminacion		Llave de 1 combinada		Central alarma		

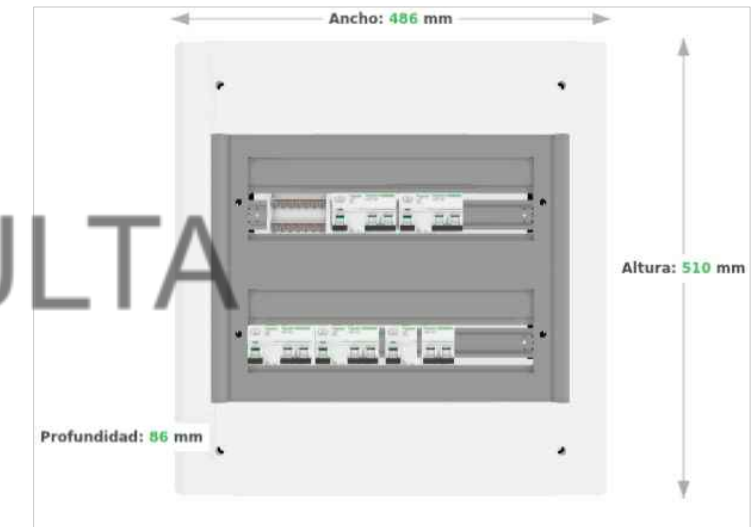
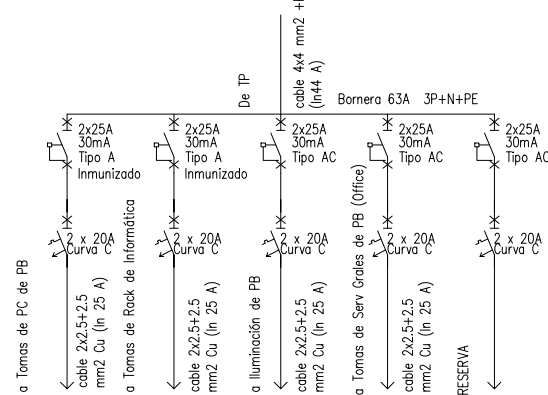
EL DETALLE DE ORGANIZACION DE CIRCUITOS Y TERMICAS SE VERIFICA EN EL PLANO DE ESQUEMA DE UNIFILARES.

UNIFILARES DE CONSEJO DE LA MAGISTRATURA

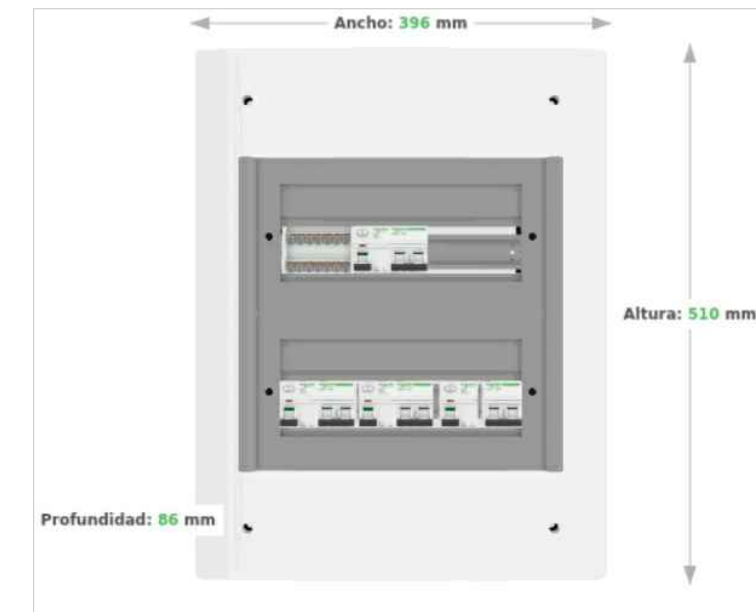
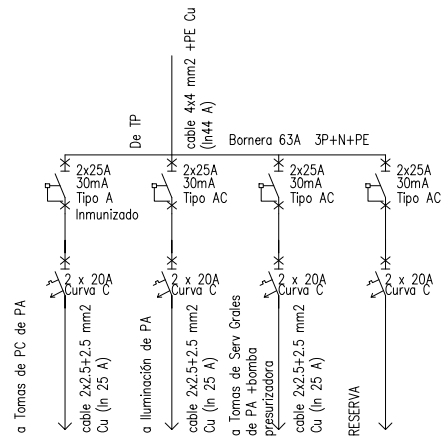
Tablero Principal (TP)

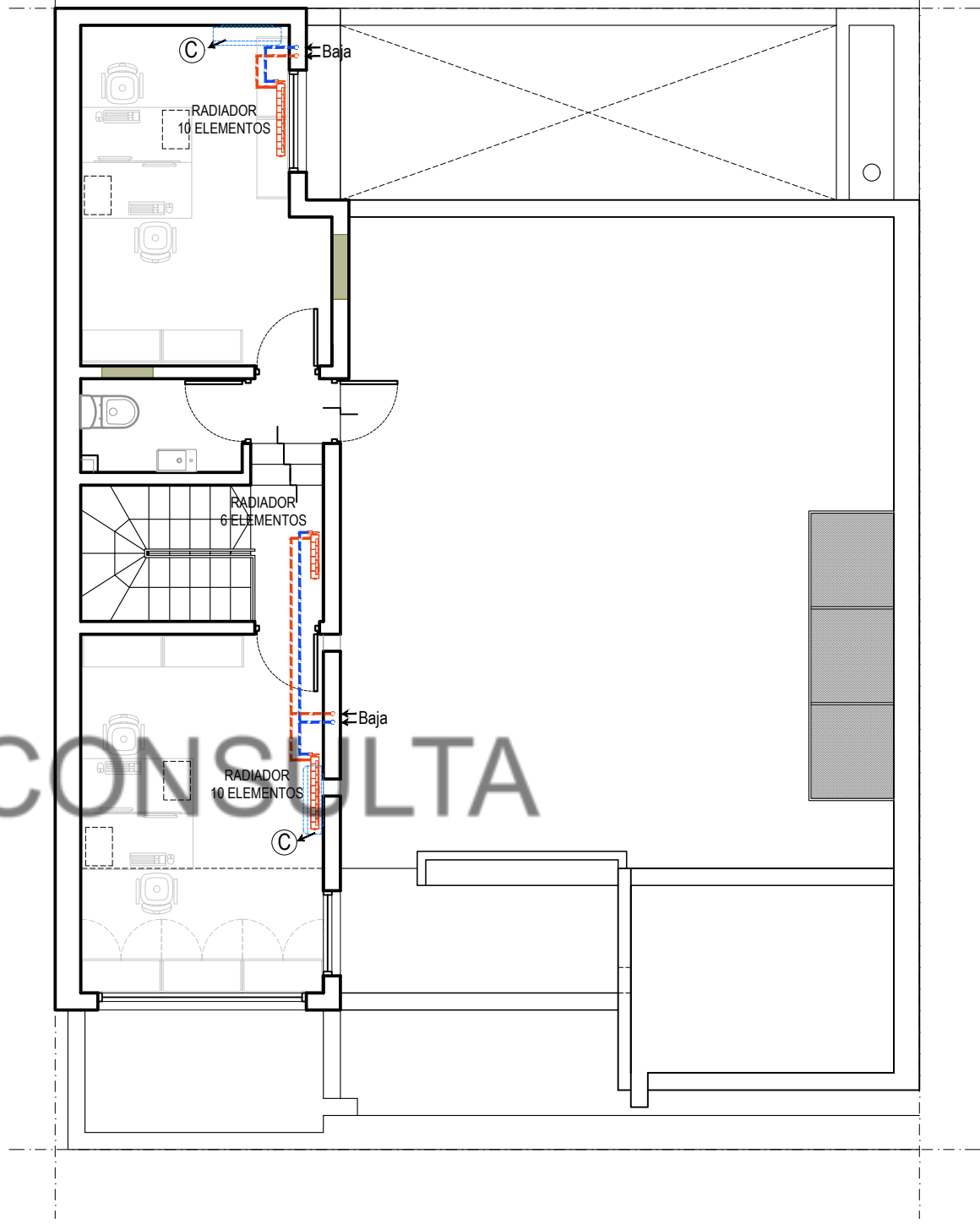
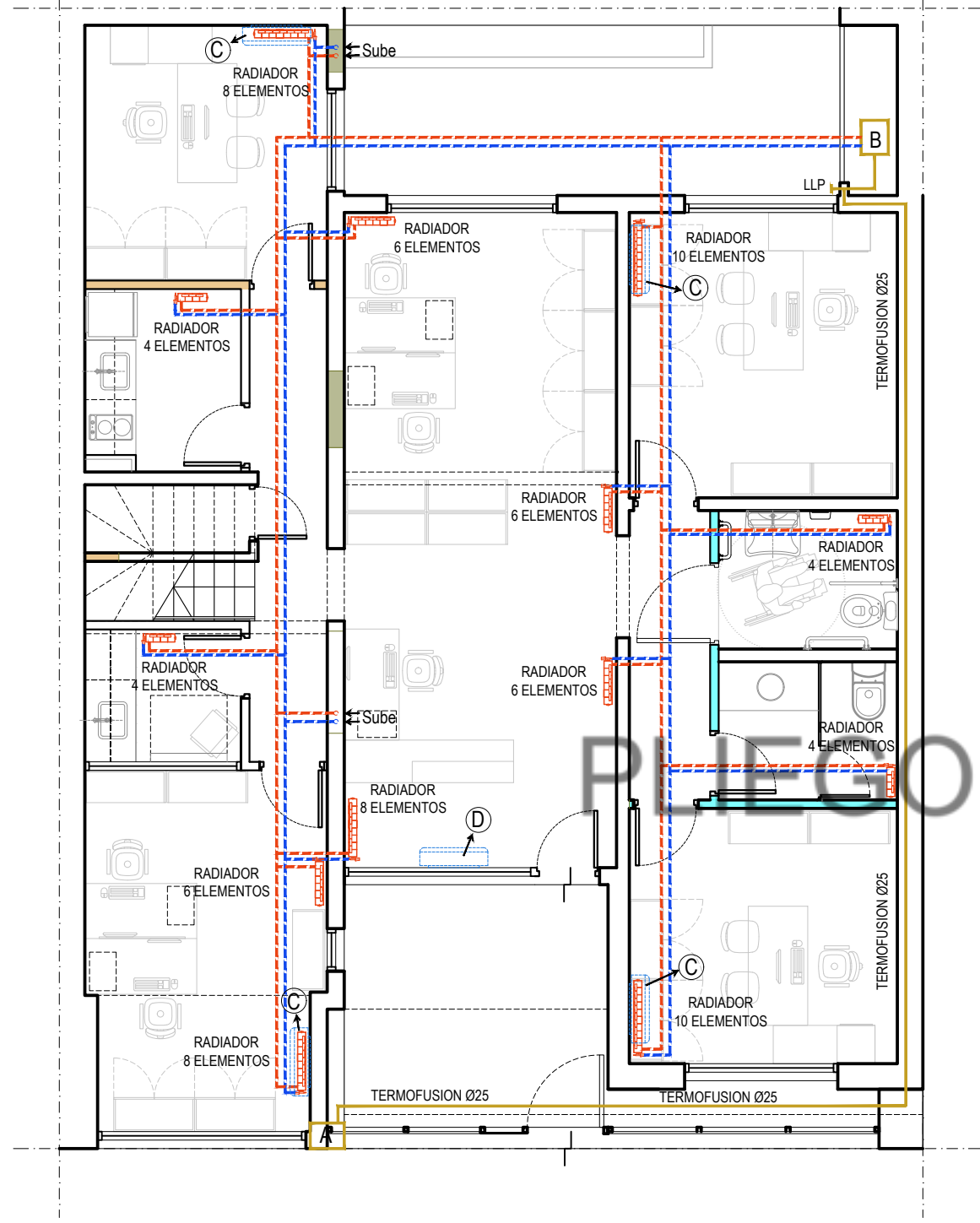


Tablero Seccional de Planta Baja (TS PB)

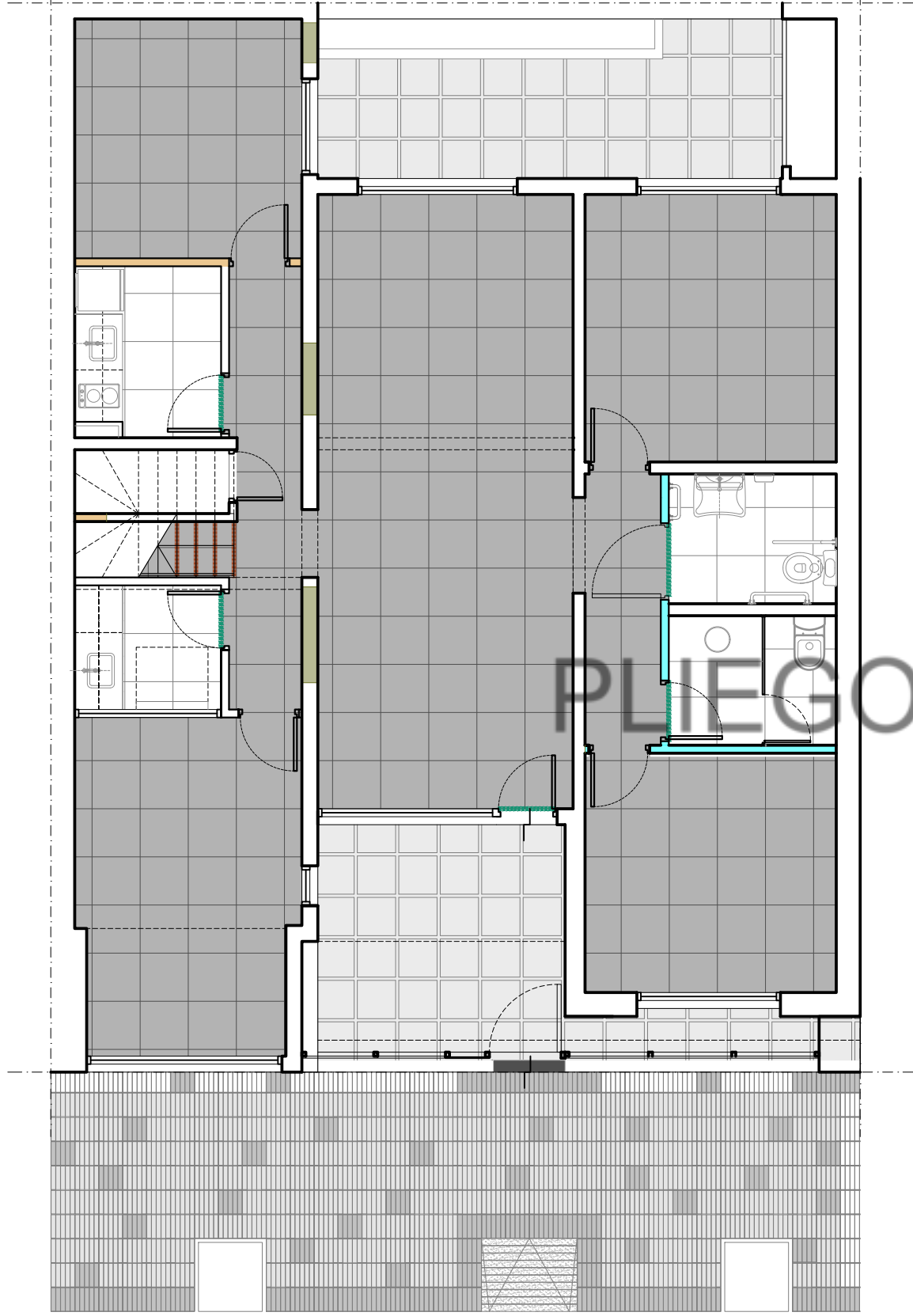


Tablero Seccional de Planta Alta (TS PA)



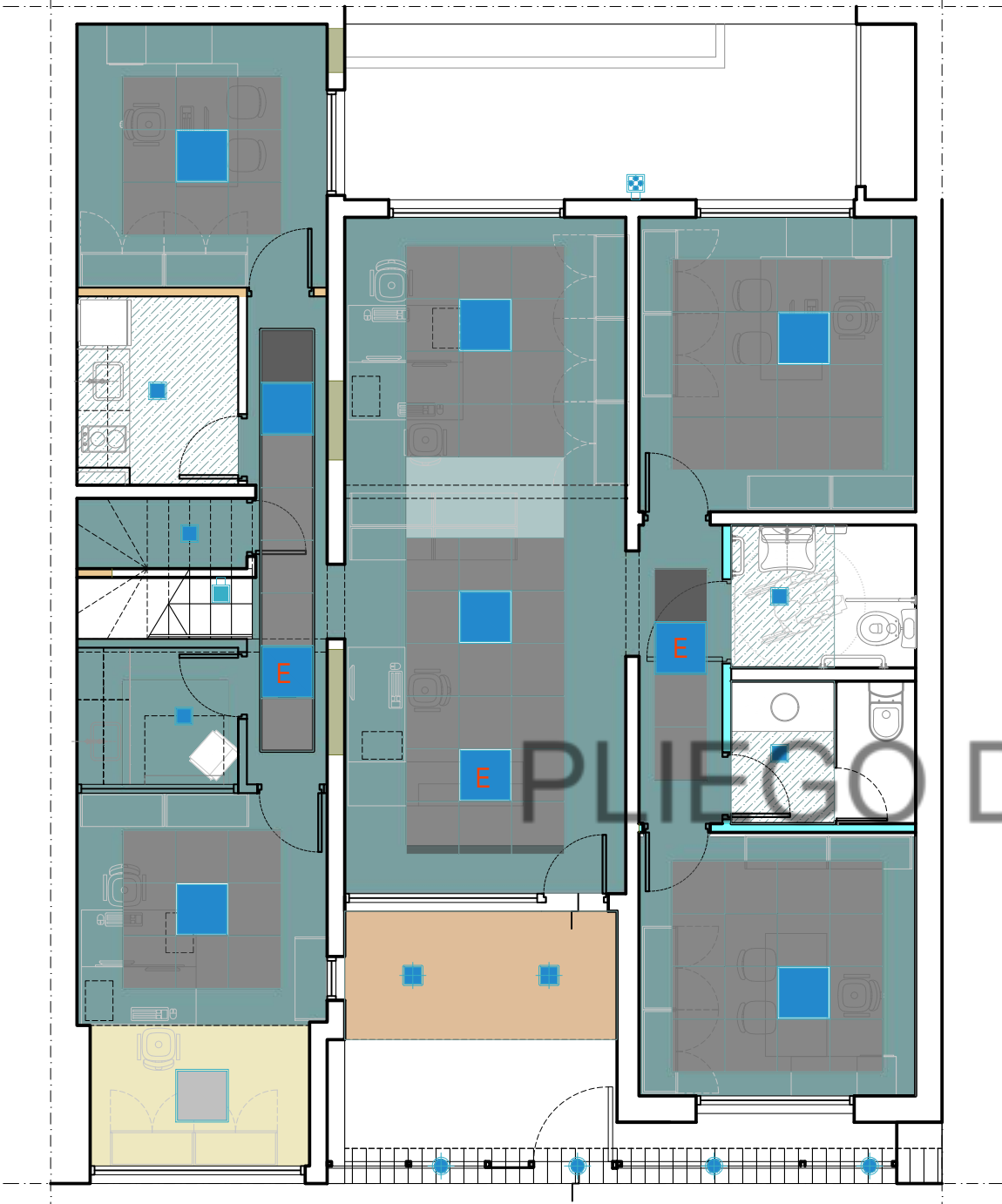


REFERENCIAS							
BLOQUE	DESCRIPCION	BLOQUE	DESCRIPCION	BLOQUE	DESCRIPCION	BLOQUE	DESCRIPCION
	Artefacto radiador		Cañeria de retorno	B	Caldera a gas 30.000Kcal/h		Aire Acondicionado Split 3000 kcal/h
	Cañeria de alimentacion	A	Medidor de Gas		Aire Acondicionado Split 2200 kcal/h		

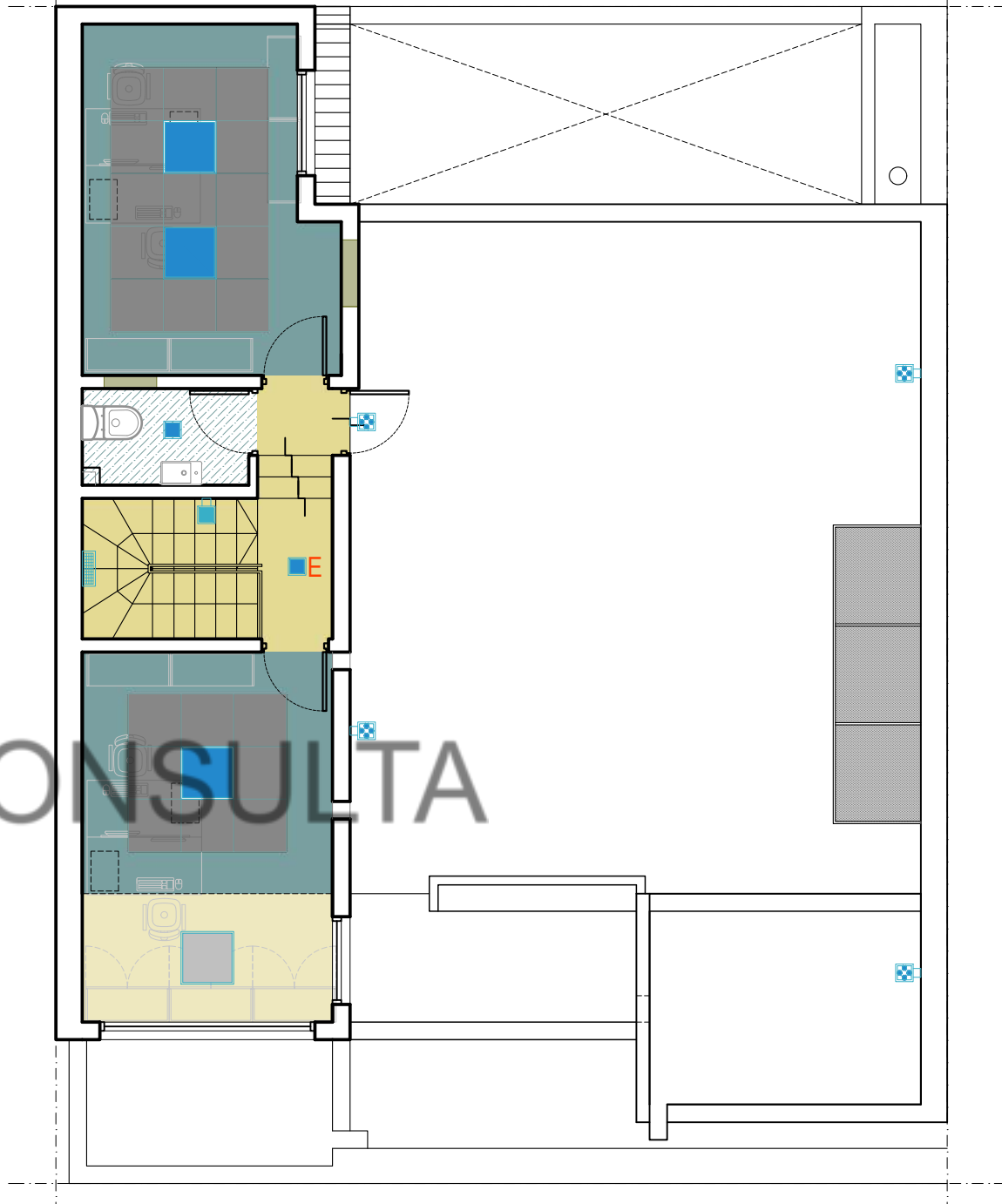


PLIEGO DE CONSULTA

SOLADOS					
BLOQUE	LOCAL	DESCRIPCION	BLOQUE	LOCAL	DESCRIPCION
	CIRCULACION OFICINAS	Piso de porcelanatto 61x61cm junta rectificada. Marca Cerro Negro, modelo Sidney Natural Silver similar o equivalente.		TERRAZA	Pintura fibrada impermeabilizante s/Piso existente
	SANITARIOS OFFICE	Piso de porcelanatto 61x61cm junta rectificada. Marca Cerro Negro, modelo Life Tiza Natural similar o equivalente.		ACCESO	Umbral de granito fiamatado
	EXT. PRIVADO	Piso de loseta de cemento gris borde biselado 50x50 tipo Blangino similar o equivalente		OFICINAS SANITARIOS OFFICE	Perfil metalico para transicion de piso marca Atrim, similar o equivalente, modelo a definir con la inspeccion.
	VEREDAS EXT.	Piso de vainillas graniticas gris claro alternadas con gris oscuro s/detalle 30x30 tipo 8 vainillas Blangino similar o equivalente.		ESCALERA	Perfil metalico especifico para nariz de escalon marca Atrim, similar o equivalente, modelo a definir con la inspeccion.



ILUMINACION					
BLOQUE	LOCAL	DESCRIPCION	BLOQUE	LOCAL	DESCRIPCION
■	OFICINAS	Luminaria panel Led modelo LUMENAC Blacklight 40/840 similar o equivalente.	■	PARED EXT.	Luminaria modelo LUCCIOLA Enya LED 2x3W similar o equivalente
■	OFICINAS	Luminaria panel Led modelo LUMENAC Astro Led 40/840 similar o equivalente.	■	ACCESO MARQUESINA	Luminaria modelo LUCCIOLA Cobo ETL515 7W empotrable techo orientable, similar o equivalente
■	SANITARIOS OFFICE CIRCULACION	Luminaria panel Led modelo LUCCIOLA Sima LED 20W 202X202 similar o equivalente.	E	VARIOS	Kit de emergencia tipo Gamasonic modelo EMB LED SL hasta 60W, autonomia 90 min.
■	ACCESO SEMICUBIERTO	Luminaria modelo LUCCIOLA Square Plafon 36W 300X300 similar o equivalente.	■	ESCALERA	Luminarias de emergencia autonoma tipo Gamasonic modelo GX4040L2



CIELORRASO					
BLOQUE	LOCAL	DESCRIPCION	BLOQUE	LOCAL	DESCRIPCION
■	CIRCULACION OFICINAS PB SALAS	Placa de roca de yeso comun junta tomada.	■	ALERO ACCESO	Cielorraso aplicado a la cal.
■	CIRCULACION OFICINAS	Placa de roca de yeso desmontable 60x60, texturada borde biselado tipo Sandila Micro S de Durlock, similar o equivalente.	■	ALERO MARQUESINA	Cielorraso metalico chapa lista, terminacion pintura epoxi.
■	SANITARIOS OFFICE	Placa de roca de yeso verde junta tomada.	■	ALERO EXT. PA ALERO MARQUESINA	Cielorraso sobre alero exterior placa cementicias.
■	CIRCULACION OFICINAS	Cielorraso de yeso aplicado.			

PLIEGO DE CONSULTA

V1	VENTANA COMPUESTA DE PAÑO FIJO + HOJA DE ABRIR						
2.65	CANT	2	IZQ.	1	DER.	-	-
PREMARCO	DE PERFILES DE ALUMINIO CON ESCUADRAS EN CADA VERTICE						
MARCO	PERFILES DE ALUMINIO PREPINTADO NEGRO, PESADO LINEA MODENA SIMILAR O EQUIVALENTE						
HOJA	2 PAÑOS DE ABRIR HACIA ADETRON, PERFILES DE ALUMINIO PREPINTADO NEGRO, PESADO LINEA MODENA SIMILAR O EQUIVALENTE						
VIDRIO	DVH-3+3 LAMINADO FLOAT						
CONTRAVIDRIO	DE ALUMINIO A TORNILLO.						
CERRADURA	SEGUN CATALOGO						
HERRAJES	SEGUN CATALOGO						

V2	VENTANA COMPUESTA DE PAÑO FIJO + HOJA DE ABRIR						
1.90	CANT	2	IZQ.	-	DER.	-	-
PREMARCO	DE PERFILES DE ALUMINIO CON ESCUADRAS EN CADA VERTICE						
MARCO	PERFILES DE ALUMINIO PREPINTADO NEGRO, PESADO LINEA MODENA SIMILAR O EQUIVALENTE						
HOJA	2 PAÑOS DE ABRIR HACIA ADETRON, PERFILES DE ALUMINIO PREPINTADO NEGRO, PESADO LINEA MODENA SIMILAR O EQUIVALENTE						
VIDRIO	DVH-3+3 LAMINADO FLOAT						
CONTRAVIDRIO	DE ALUMINIO A TORNILLO.						
CERRADURA	SEGUN CATALOGO						
HERRAJES	SEGUN CATALOGO						

V3	VENTANA COMPUESTA DE PAÑO FIJO + HOJA DE ABRIR						
1.40	CANT	3	IZQ.	-	DER.	-	-
PREMARCO							
MARCO							
HOJA							
VIDRIO							
CONTRAVIDRIO							
CERRADURA							
HERRAJES							

V4	VENTANA COMPUESTA PAÑO FIJO + PAÑO DE ABRIR HACIA AFUERA						
0.80	CANT	1	IZQ.	-	DER.	-	-
PREMARCO	DE PERFILES DE ALUMINIO CON ESCUADRAS EN CADA VERTICE						
MARCO	PERFILES DE ALUMINIO PREPINTADO NEGRO, PESADO LINEA MODENA SIMILAR O EQUIVALENTE						
HOJA	1 PAÑO FIJO Y UN PAÑO DE ABRIR HACIA ADETRON, PERFILES DE ALUMINIO PREPINTADO NEGRO, PESADO LINEA MODENA SIMILAR O EQUIVALENTE						
VIDRIO	3+3 LAMINADO FLOAT						
CONTRAVIDRIO	DE ALUMINIO A TORNILLO.						
CERRADURA	SEGUN CATALOGO						
HERRAJES	SEGUN CATALOGO						

V5	VENTANA DE HOJA DE ABRIR C/BRAZO DE EMPUJE						
0.80	CANT	1	IZQ.	-	DER.	-	-
PREMARCO	DE PERFILES DE ALUMINIO CON ESCUADRAS EN CADA VERTICE						
MARCO	PERFILES PESADOS DE ALUMINIO PREPINTADO NEGRO						
HOJA	1 PAÑO FIJO, PERFILES PESADOS DE ALUMINIO PREPINTADO NEGRO						
VIDRIO	DVH-3+3 LAMINADO FLOAT						
CONTRAVIDRIO	DE ALUMINIO A TORNILLO.						
CERRADURA	SEGUN CATALOGO						
HERRAJES	SEGUN CATALOGO						

PV1	PUERTA VENTANA COMPUESTA CON PAÑO FIJO + PAÑO BRAZO DE EMPUJE + HOJA DE ABRIR						
3.00	CANT	1	IZQ.	-	DER.	-	-
PREMARCO	DE PERFILES DE ALUMINIO CON ESCUADRAS EN CADA VERTICE						
MARCO	PERFILES PESADOS DE ALUMINIO PREPINTADO NEGRO						
HOJA	1 PAÑO DE ABRIR HACIA AFUERA SISTEMA PROYECTANTE Y 1 PAÑO FIJO, PERFILES PESADOS DE ALUMINIO PREPINTADO NEGRO.						
VIDRIO	DVH-3+3 LAMINADO FLOAT						
CONTRAVIDRIO	DE ALUMINIO A TORNILLO.						
CERRADURA	SEGUN CATALOGO						
HERRAJES	SEGUN CATALOGO						

PV2	VENTANA COMPUESTA PAÑO + PAÑO BRAZO DE EMPUJE						
2.00	CANT	1	IZQ.	-	DER.	-	-
PREMARCO	DE PERFILES DE ALUMINIO CON ESCUADRAS EN CADA VERTICE						
MARCO	PERFILES PESADOS DE ALUMINIO PREPINTADO NEGRO						
HOJA	1 PAÑO DE ABRIR HACIA AFUERA SISTEMA PROYECTANTE Y 1 PAÑO FIJO, PERFILES PESADOS DE ALUMINIO PREPINTADO NEGRO.						
VIDRIO	DVH-3+3 LAMINADO FLOAT						
CONTRAVIDRIO	DE ALUMINIO A TORNILLO.						
CERRADURA	SEGUN CATALOGO						
HERRAJES	SEGUN CATALOGO						

P4	PUERTA VIDRIADA + PAÑO BRAZO DE EMPUJE + PAÑO FIJO						
0.70	CANT	1	IZQ.	-	DER.	1	-
PREMARCO	DE PERFILES DE ALUMINIO CON ESCUADRAS EN CADA VERTICE						
MARCO	PERFILES PESADOS DE ALUMINIO PREPINTADO NEGRO						
HOJA	1 PAÑO FIJO SUP. E INF., 1 HOJA DE ABRIR INTERIOR INF Y 1 PAÑO DE ABRIR SUP., SIST. PROYECTANTE. PERFILES PESADOS DE ALUMINIO PREPINTADO NEGRO.						
VIDRIO	DVH-3+3 LAMINADO FLOAT						
CONTRAVIDRIO	DE ALUMINIO A TORNILLO.						
CERRADURA	SEGUN CATALOGO						
HERRAJES	SEGUN CATALOGO						

P1	PUERTA PLACA						
0.80	CANT	6	IZQ.	3	DER.	3	-
PREMARCO							
MARCO	DE ALUMINIO ANODIZADO GRIS CON BUERLETE						
HOJA	1 HOJA DE ABRIR CONFORMADA CON DOS PANELES ENCOLADOS Y PENSADOS AL BASTIDOR DE MADERA. NIDO DE ABEJA. CARAS ENCHAPADAS CON MDF PARA PINTAR.						
VIDRIO							
CERRADURA	ESTANDAR DE EMBUTIR						
HERRAJES	3 BISAGRAS EN HOJA DE ABRIR						

P2 PUERTA PLACA	
0.70	CANT 4 IZQ. 1 DER. 3 - - - -
PREMARCO	—
MARCO	DE ALUMINIO ANODIZADO GRIS CON BUERLETE
HOJA	1 HOJA DE ABRIR CONFORMADA CON DOS PANELES ENCOLADOS Y PRENSADOS AL BASTIDOR DE MADERA. NIDO DE ABEJA. CARAS ENCHAPADAS CON MDF PARA PINTAR.
VIDRIO	—
CERRADURA	ESTANDAR DE EMBUTIR
HERRAJES	3 BISAGRAS EN HOJA DE ABRIR

P3 PUERTA PLACA	
0.90	CANT 1 IZQ. 1 DER. - - - -
PREMARCO	—
MARCO	DE ALUMINIO ANODIZADO GRIS CON BUERLETE
HOJA	1 HOJA DE ABRIR CONFORMADA CON DOS PANELES ENCOLADOS Y PRENSADOS AL BASTIDOR DE MADERA. NIDO DE ABEJA. CARAS ENCHAPADAS CON MDF PARA PINTAR.
VIDRIO	—
CERRADURA	ESTANDAR DE EMBUTIR
HERRAJES	3 BISAGRAS EN HOJA DE ABRIR

PM1	
4	CANT 1 IZQ. - DER. - - - -
PREMARCO	DE PERFILES DE ALUMINIO CON ESCUADRAS EN CADA VERTICE
MARCO	PERFILES PESADOS DE ALUMINIO PREPINTADO NEGRO
HOJA	2 HOJAS DE ABRIR HACIA EL EXTERIOR. PERFILES PESADOS DE ALUMINIO PREPINTADO NEGRO C/ 4 BISAGRAS REFORZADAS. Y 4 REJILLAS (2 SUP. 2 INFERIORES P/VENTILACION)
VIDRIO	—
CONTRAVIDRIO	—
CERRADURA	SEGUN CATALOGO
HERRAJES	SEGUN CATALOGO

REX PAÑO FIJO + 1 HOJA DE ABRIR + TAPA DE ABRIR PARA MEDIDOR GAS + 2 PAÑOS CIEGOS	
1	CANT 1 IZQ. - DER. - - - -
MARCO	BASTIDOR METALICO DE CAÑO ESTRUCTURAL RECTANGULAR 50X50
HOJA	CAÑOS ESTRUCTURALES RECTANGULARES DE 10X30 SOLDADOS AL MARCO METALICO
OBSERVACIONES	TODAS LAS UNIONES SOLDADAS QUEDARAN PROLIJAMENTE TERMINADAS. SE DARAN TODAS LAS MANOS DE PINTURA ACORDE A LAS ETP. EL TONO A EMPLEARSE DEBERA DEFINIRSE CON LA INSPECCION DE OBRA.

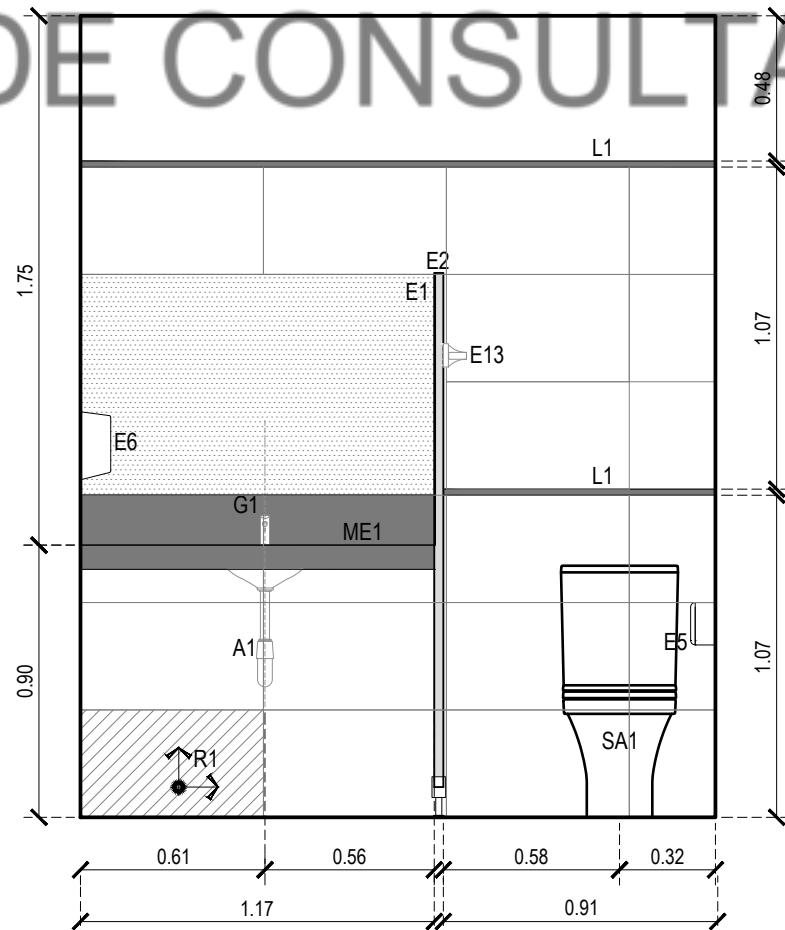
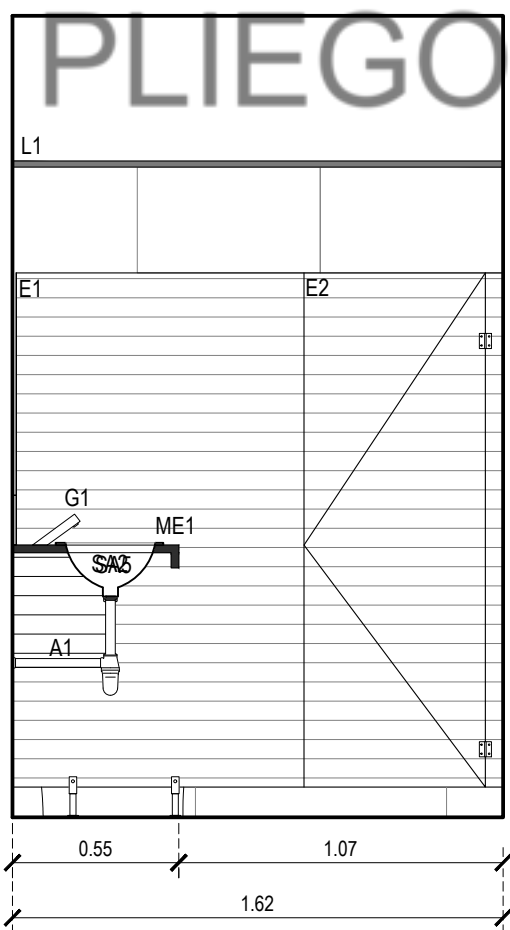
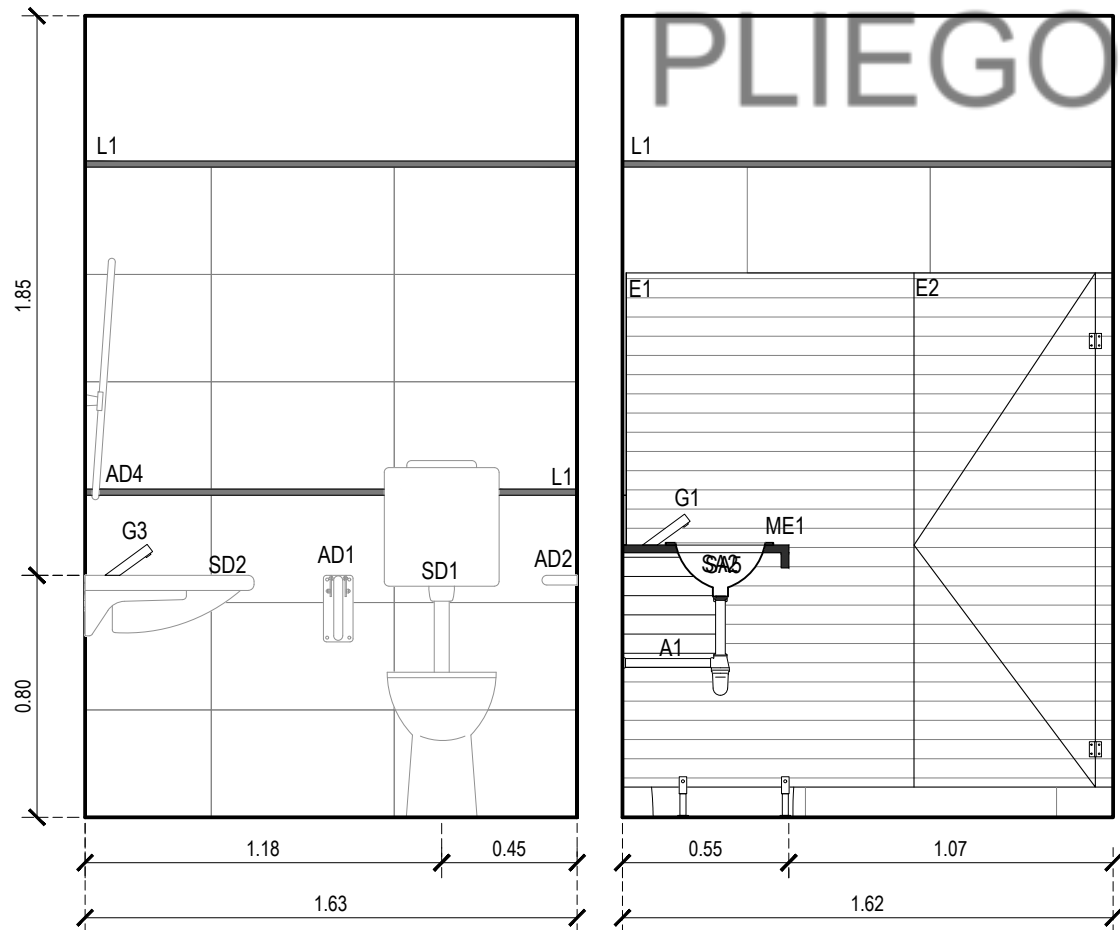
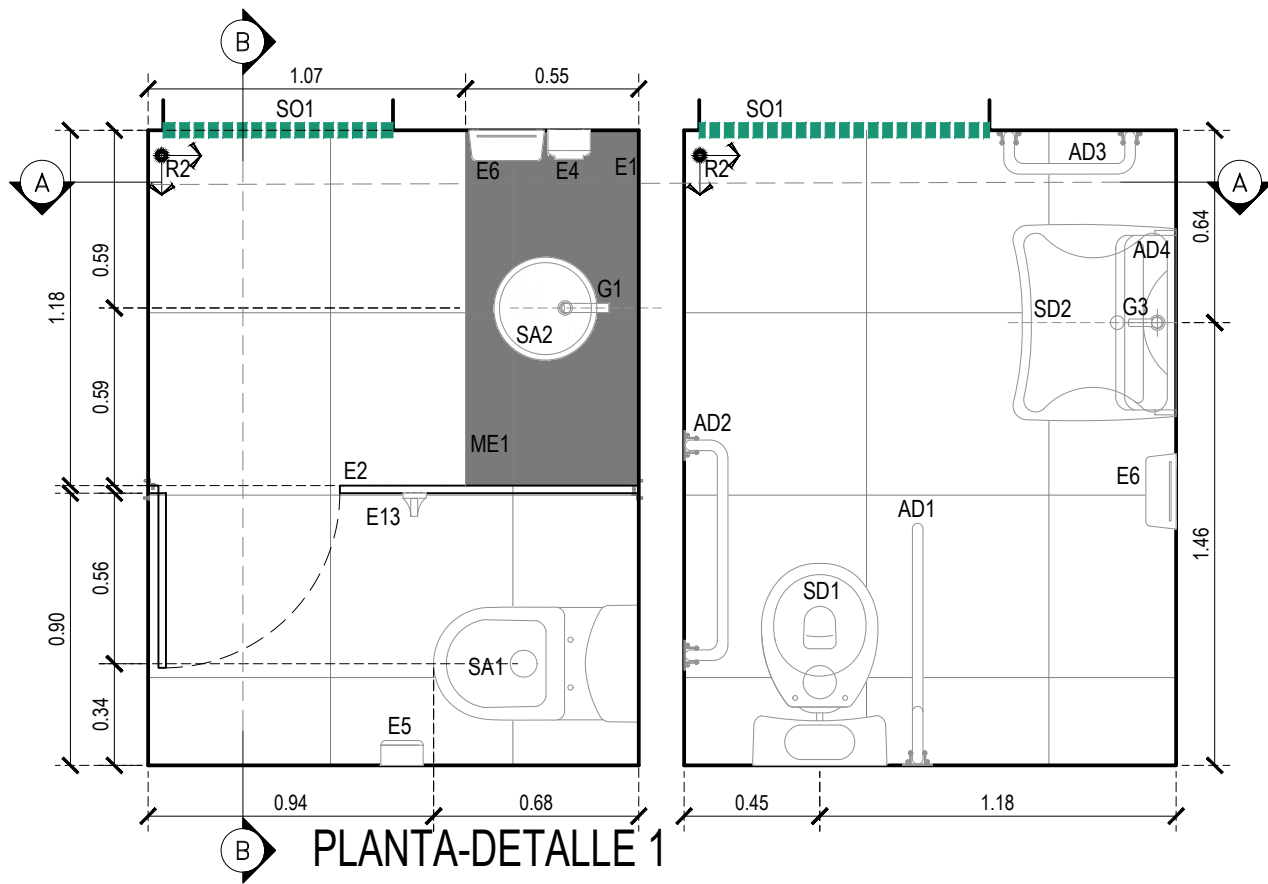
REX PAÑO FIJO	
2	CANT 2 IZQ. - DER. - - - -
MARCO	BASTIDOR METALICO DE CAÑO ESTRUCTURAL RECTANGULAR DE 20X50 AMURADO MEDIANTE GRAMPAS A LA MAMPOSTERIA
HOJA	CAÑOS ESTRUCTURALES RECTANGULARES DE 10X30 SOLDADOS AL MARCO METALICO
OBSERVACIONES	TODAS LAS UNIONES SOLDADAS QUEDARAN PROLIJAMENTE TERMINADAS. SE DARAN TODAS LAS MANOS DE PINTURA ACORDE A LAS ETP. EL TONO A EMPLEARSE DEBERA DEFINIRSE CON LA INSPECCION DE OBRA.

REX PAÑO FIJO	
3	CANT 3 IZQ. - DER. - - - -
MARCO	BASTIDOR METALICO DE CAÑO ESTRUCTURAL RECTANGULAR DE 20X50 AMURADO MEDIANTE GRAMPAS A LA MAMPOSTERIA
HOJA	CAÑOS ESTRUCTURALES RECTANGULARES DE 10X30 SOLDADOS AL MARCO METALICO
OBSERVACIONES	TODAS LAS UNIONES SOLDADAS QUEDARAN PROLIJAMENTE TERMINADAS. SE DARAN TODAS LAS MANOS DE PINTURA ACORDE A LAS ETP. EL TONO A EMPLEARSE DEBERA DEFINIRSE CON LA INSPECCION DE OBRA.

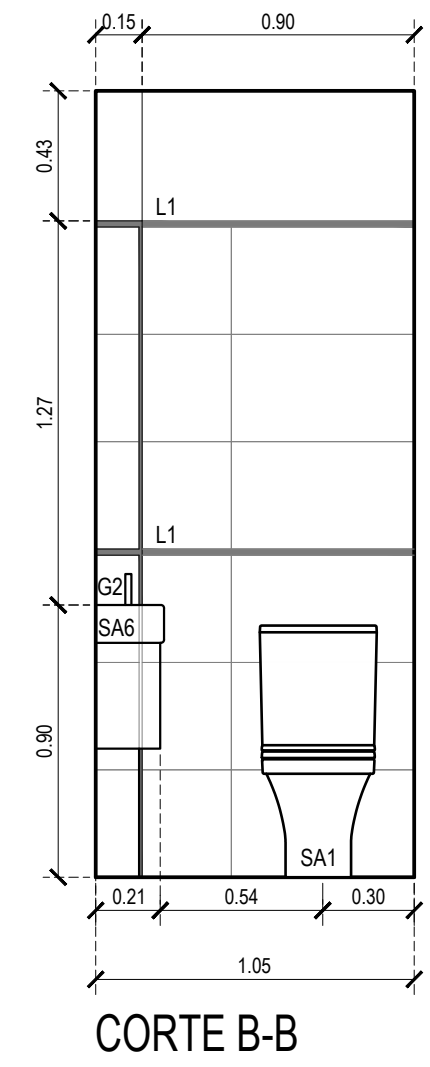
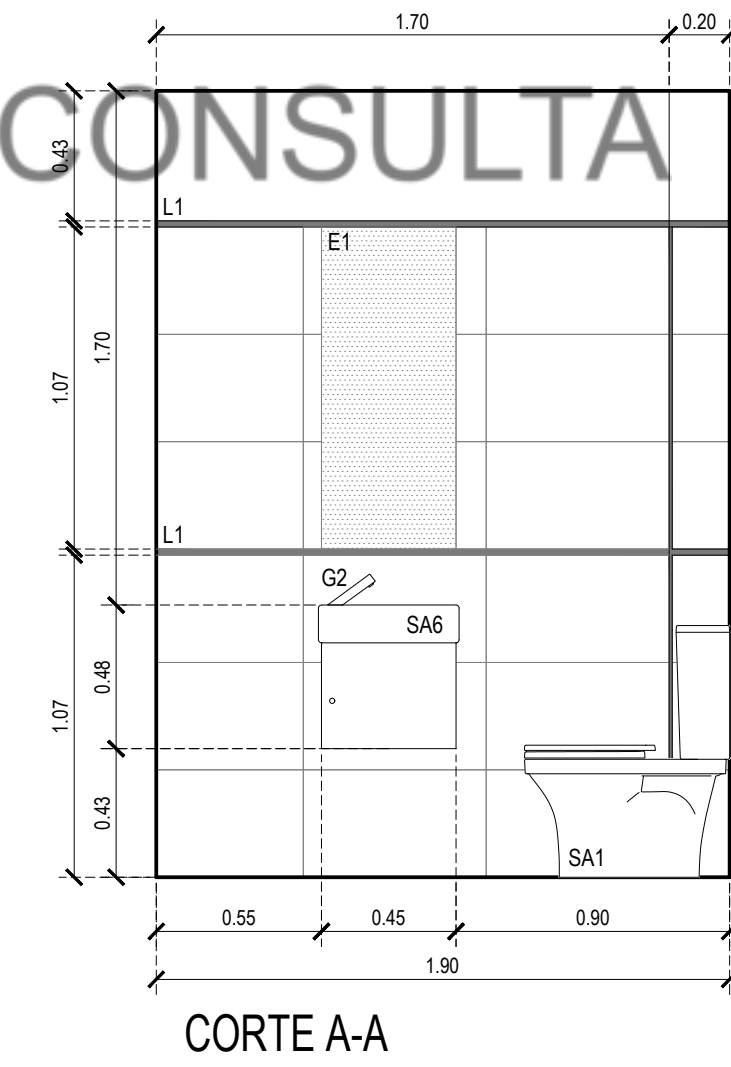
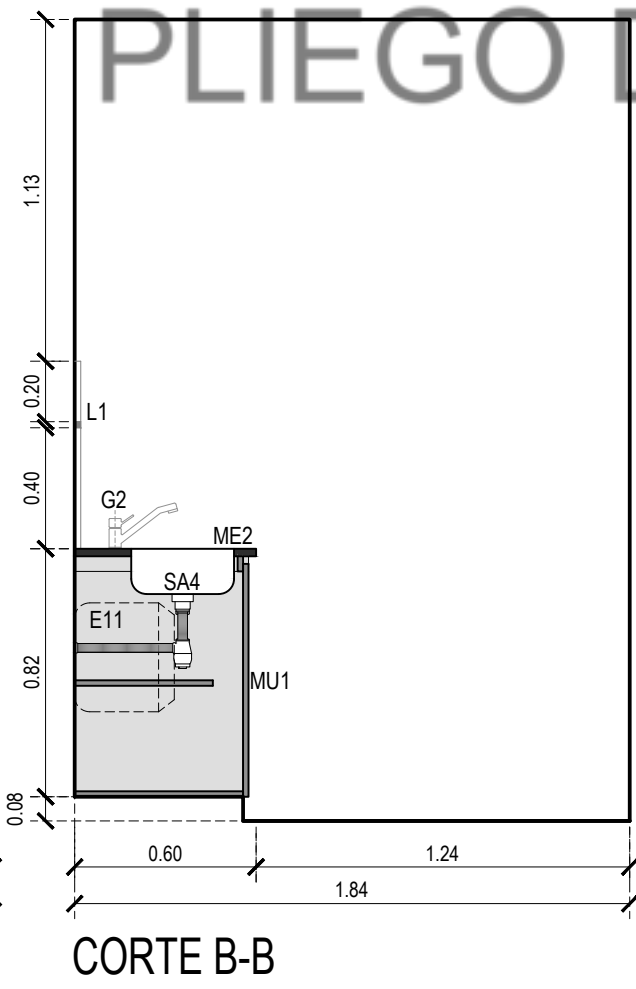
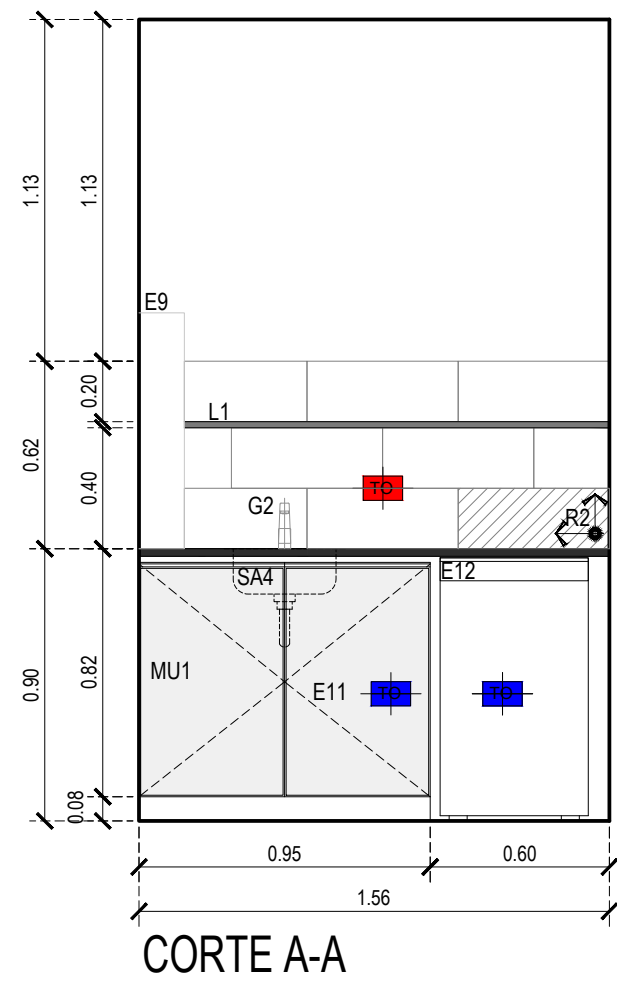
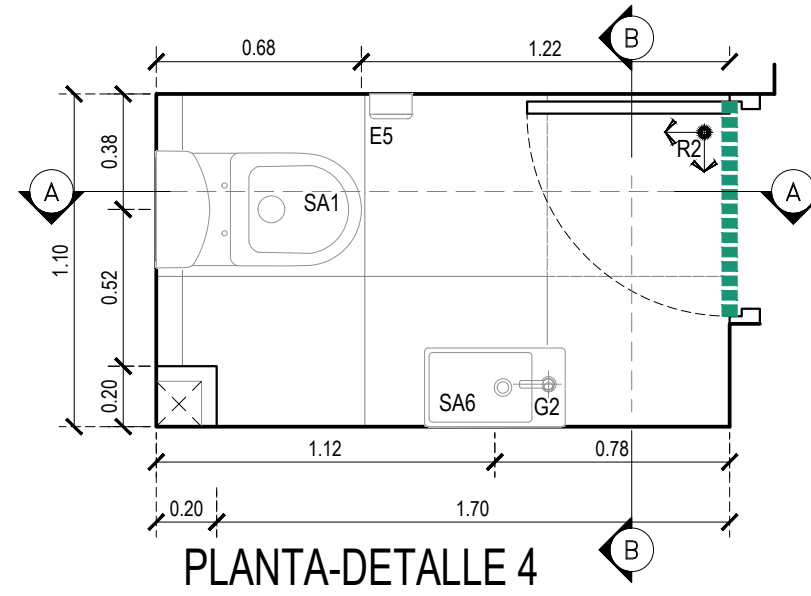
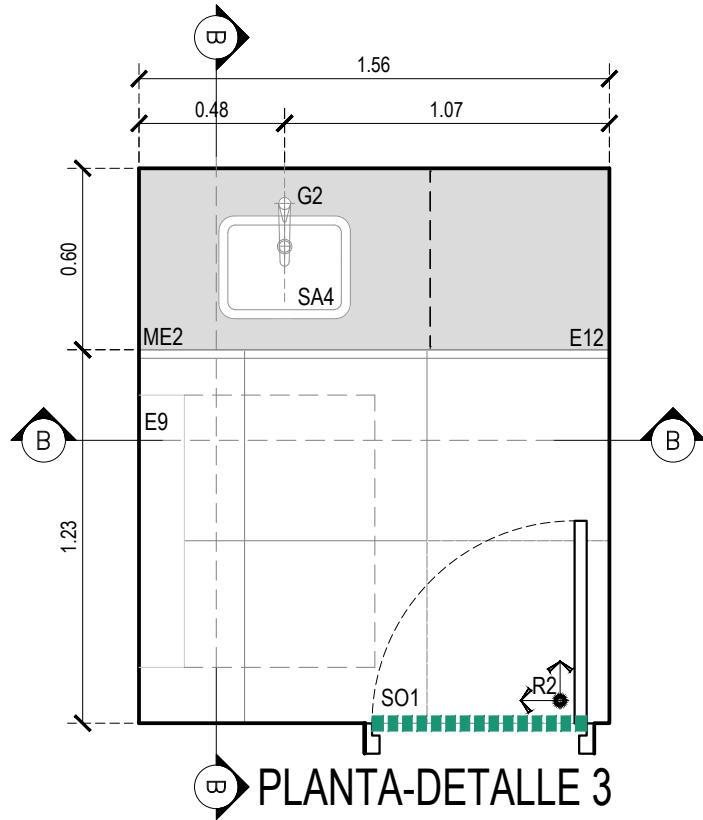
REX 2 HOJAS DE ABRIR HACIA AFUERA	
4	CANT 1 IZQ. - DER. - - - -
MARCO	BASTIDOR METALICO DE CAÑO ESTRUCTURAL RECTANGULAR DE 20X50 AMURADO MEDIANTE GRAMPAS A LA MAMPOSTERIA
HOJA	CAÑOS ESTRUCTURALES RECTANGULARES DE 10X30 SOLDADOS AL MARCO METALICO DE ABRIR HACIA AFUERA CON 4 BISAGRAS REFORZADAS POR HOJA
OBSERVACIONES	TODAS LAS UNIONES SOLDADAS QUEDARAN PROLIJAMENTE TERMINADAS. SE DARAN TODAS LAS MANOS DE PINTURA ACORDE A LAS ETP. EL TONO A EMPLEARSE DEBERA DEFINIRSE CON LA INSPECCION DE OBRA.

REX PAÑO FIJO	
5	CANT 1 IZQ. - DER. - - - -
MARCO	BASTIDOR METALICO DE CAÑO ESTRUCTURAL RECTANGULAR DE 20X50 AMURADO MEDIANTE GRAMPAS A LA MAMPOSTERIA
HOJA	CAÑOS ESTRUCTURALES RECTANGULARES DE 10X30 SOLDADOS AL MARCO METALICO
OBSERVACIONES	TODAS LAS UNIONES SOLDADAS QUEDARAN PROLIJAMENTE TERMINADAS. SE DARAN TODAS LAS MANOS DE PINTURA ACORDE A LAS ETP. EL TONO A EMPLEARSE DEBERA DEFINIRSE CON LA INSPECCION DE OBRA.

REX PAÑO FIJO	
6	CANT 1 IZQ. - DER. - - - -
MARCO	BASTIDOR METALICO DE CAÑO ESTRUCTURAL RECTANGULAR DE 20X50 AMURADO MEDIANTE GRAMPAS A LA MAMPOSTERIA
HOJA	CAÑOS ESTRUCTURALES RECTANGULARES DE 10X30 SOLDADOS AL MARCO METALICO DE ABRIR HACIA AFUERA CON 4 BISAGRAS REFORZADAS POR HOJA
OBSERVACIONES	TODAS LAS UNIONES SOLDADAS QUEDARAN PROLIJAMENTE TERMINADAS. SE DARAN TODAS LAS MANOS DE PINTURA ACORDE A LAS ETP. EL TONO A EMPLEARSE DEBERA DEFINIRSE CON LA INSPECCION DE OBRA.

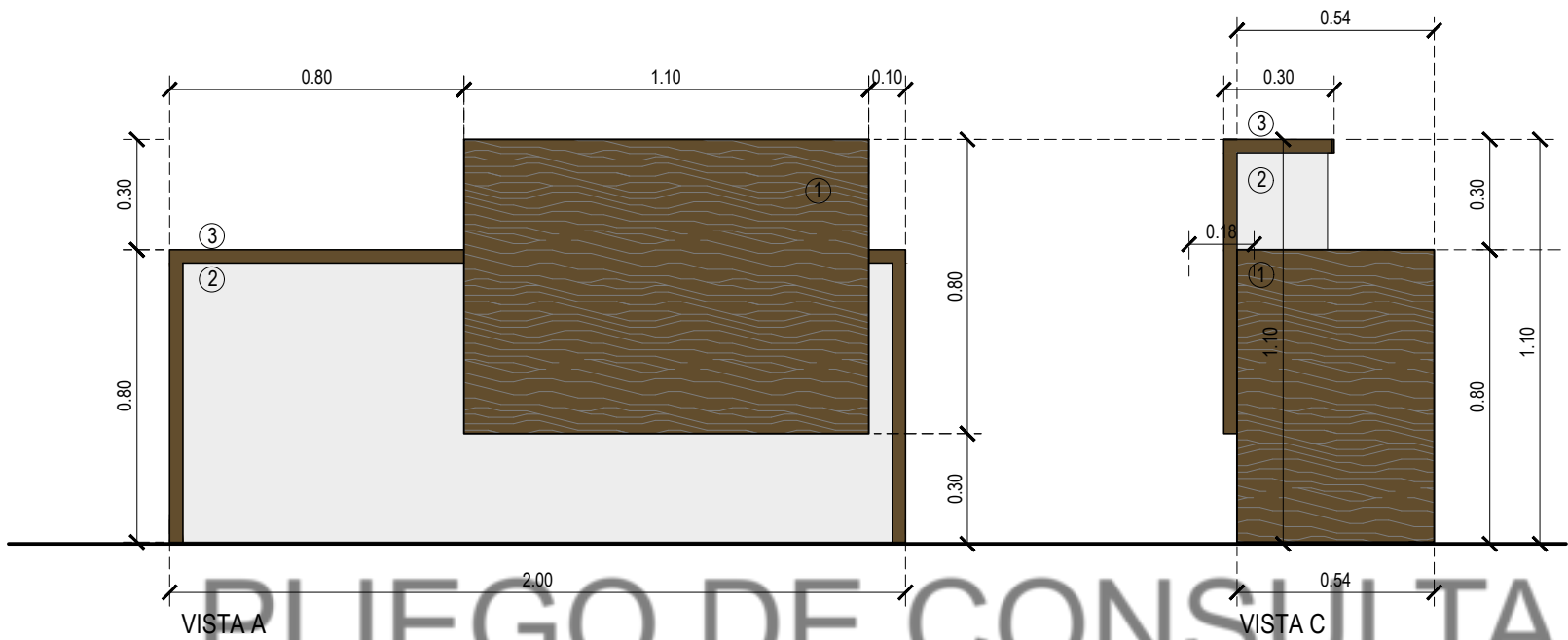
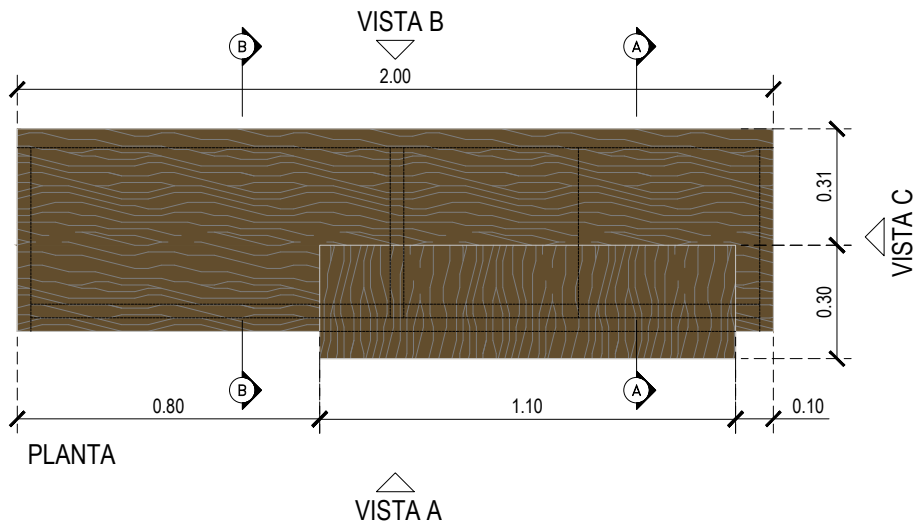


PLIEGO DE CONSULTA

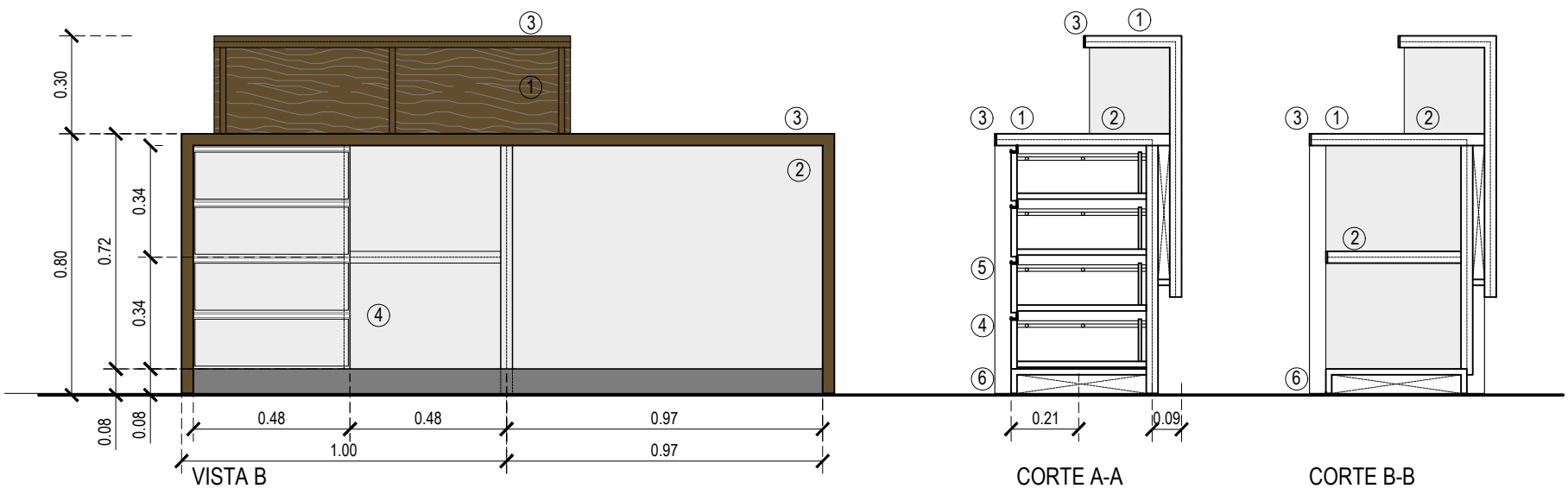


PLIEGO DE CONSULTA

REFERENCIAS SANITARIOS Y OFFICE	
SANITARIOS	
SA1	Inodoro Largo tipo línea Varese de Ferrum
SA2	Bacha tipo Boly 340L Acero de Jhonson - diam. 34
SA4	Bacha johnson acero E 37 - 37x34
SA5	Bacha tipo Boly 340L Acero de Jhonson - diam. 34
SA6	Mueble Para Lavatorio Toilette - Negro
SD1	Inodoro tipo línea Espacio de Ferrum/ asiento y tapa
SD2	Bacha tipo línea Espacio de Ferrum
GRIFERIA	
G1	Griferia automática tipo FV PRESSMATIC 0361.02 i
G2	Griferia tipo FV Swing 0411.01/90 - office.
G3	Griferia tipo línea FV 0361.03A - baños pers. c/disc.
G4	Valvula FV para mingitorios FV ECOMATIC 0362.01 - baños grales.
ACCESORIOS	
A1	Desague rígido a la vista cromado FV
AD1	Barral rebatible Ferrum 80 cm. VTEB8
AD2	Barral fijo recto Ferrum 80 cm. VEFR8
AD3	Barral fijo recto Ferrum 40 cm. VEFR8
AD4	Espejo basculante tipo línea Espacio de Ferrum
MESADAS	
ME1	Mesada granito negro San Gabriel con frentin ingletado y zocalo superior
ME2	Mesada granito Gris Mara
MUEBLES	
MU1	Mueble bajo mesada s/ plano, de melamina tipo Masisa Color Ceniza
MU2	Mueble Alacena s/ plano, de melamina tipo Masisa Color Ceniza
SOLADOS	
S1	Piso porcelanato junta rectificada - Medida 59x59 cm, tipo Life Natural Tiza de Cerro Negro
REVESTIMIENTOS	
R1	Tipo San Lorenzo 28x58 blanco, Net Pullido o Ice Tile satinado
R2	Tipo San Lorenzo 20x50 blanco, Net Pullido o Ice Tile satinado
EQUIPAMIENTO	
E1	Espejo float 6mm
E2	Tabiques Sanitario tipo WC WALL
E4	Dispensador de Jabon Liquido sobre altura de mesada
E5	Dispensador de papel en rollo en c/ retrete
E6	Dispensador de papel de mano en pared
E9	Cambiador BB 90x77 para pared
E10	Anafe electrico tipo DOMEK 2 hornallas de Acero Inoxidable.
E11	Terrnotanque Electrico Mural Ariston 15lts Andris Lux similar o equivalente.
E12	Heladera Bajo Mesada Whirlpool 117 Lts - Modelo WRX12K2 similar o equivalente
E13	Percha pared tipo Arizona de FV cromo
LISTELES Y SOLIAS	
L1	Perfil U de acero inoxidable de 2x1 cm
L2	Perfil de acero inoxidable esmerilado de 1x1 cm
SO1	Perfil T de Acero Inoxidable 3mm



PLIEGO DE CONSULTA



1-Melamina placa doble 18 color/tipo NEBRAZCA / 2-Melamina placa doble 18 color/tipo CENIZA / 3-Terminacion cantonera de PVC / 4- Mueble de 4 cajones conformados por laterales metalicos c/sistema de correderas metalicas con rodamientos de teflon / 5- Tiradores de cajoneras metalicos tipo J / 6- Zocalo de MDF emplacado con melamina color CENIZA sobre/patines plasticos.
 La presente documentacion es a los efectos de la cotizacion del quipamiento, se debera teer en cuenta las dimensiones popuestas como asi tambien las terminaciones indicadas. La contratista por su parte, previo a la ejecucion debera entregar a la inspeccion de obra un despiece del armado del moniliario donde se indiquen los detalles de encastres, fijaciones, etc para su aprobacion. Las dimensiones finales seran verificadas en obra.



PLIEGO DE CONSULTA

REFERENCIA	DESCRIPCION TECNICA	CANT.	REFERENCIA	DESCRIPCION TECNICA	CANT.	REFERENCIA	DESCRIPCION TECNICA	CANT.	REFERENCIA	DESCRIPCION TECNICA	CANT.
SILLAS Y SILLONES			ESCRITORIOS, MESAS Y APOYOS DE GUARDADO			MUEBLES DE GUARDADO			MUEBLES FIJOS		
S01	Silla Gerencial tipo ALUMINA ALTA de Archivos Activos	03	E01	Puesto Gerencial c/ guardado lateral, tapa 160x80 tipo ZEN LUXURY de Archivos Activos	01	G-01	Biblioteca cerrada 96xh82x41, 2 estantes regulables tipo LINEA TIRPER de Archivos Activos	14	M09	Mueble Guardado s/ plano, de melamina tipo Masisa	1
S02	Silla Operativa tipo ASTON ALTA de Archivos Activos	09	E02	Puesto Gerencial c/guardado completo, 140x70 tipo EQUINOX GERENCIAL de Archivos Activos	02	G-02	Biblioteca abierta 96xh82x41, 2 estantes regulables tipo LINEA TIRPER de Archivos Activos	09	CORTINAS		
S03	Silla Visita Gerencial tipo MARINER TAPIZ CROMADA de Archivos Activos	07	E03	Puesto Operativo en Isla de 1 completo, 120x65 tipo EQUINOX BASIC de Archivos Activos	03	G-03	Biblioteca cerrada 96xh200x41, 2 estantes regulables tipo LINEA TIRPER de Archivos Activos	10	CoS	Cortina Sunscreen 5% s/ETP	1
			E04	Puesto Operativo en Isla de 2 completo, 120x130 tipo EQUINOX BASIC de Archivos Activos	03						