



MEMORIA DESCRIPTIVA



MEMORIA DESCRIPTIVA DE LA OBRA

COMPLEJO JUDICIAL CIUDAD DE CIPOLLETTI 1ra. ETAPA

Se trata de la licitación para la construcción de la 1ra Etapa del Complejo Judicial de Cipolletti, referida al Fuero Penal, resultado del Concurso Nacional de Anteproyectos realizado oportunamente por el Poder Judicial de la Provincia de Río Negro a través del área de Arquitectura e Infraestructura y la Seccional N° IV del Colegio de Arquitectos de la Provincia.

Se adjunta a la presente, la memoria completa del complejo, resultado de dicho concurso, detallando los lineamientos de la propuesta, la etapabilidad, la búsqueda de imagen institucional y el esquema de funcionamiento.

El proyecto en su faz final contempla una superficie de 20.955,33 m², mediante la cual quedarían consolidados los límites de la manzana, organizándose el edificio a través de dos claustros que funcionan como patios, desde el cual se reconocen recorridos y circulaciones.

El proyecto se dividió en dos etapas, ejecutándose en esta 1ra. lo referido al **Fuero Penal (ETAPA A)**, que cuenta con una superficie cubierta de **11.178,13 m²**.

A nivel funcional el edificio articula tres sectores: *espacios públicos* (plaza de acceso, hall de acceso y circulaciones públicas), *espacios privados* (circulaciones privadas, oficinas, salas, etc.) y *servicios*.

Para poder cumplir con esto, el edificio cuenta con tres sistemas independientes de circulación, una pública por donde puede moverse el público para acceder a las diferentes áreas de atención o espera, otra privada por donde únicamente pueden circular empleados y jueces y la tercera de uso exclusivo para detenidos.

Las puertas o sectores de vinculaciones entre circulaciones serán restringidas y contarán con un sistema de control de acceso. Los ascensores forman parte de este sistema y cada uno de los sectores tienen medios de elevación que abastecen esos espacios sin que las circulaciones públicas y privadas se crucen.

El nivel de Subsuelo además de contar con un área de estacionamiento, sectores de mantenimiento y salas de máquinas albergará 2 programas específicos del Complejo Judicial: Alcaidía y Morgue.

Superficie a ejecutar:

SUPERFICIE CUBIERTA 1era. ETAPA: 11.178,13 M².

COMPLEJO JUDICIAL CIUDAD DE CIPOLLETTI
PROYECTO EJECUTIVO 2015

CHERBENCO COMAS TYSZBEROWICZ VIGNONI ARQUITECTOS

1- PROPUESTA URBANA Y ARQUITECTONICA

Se decide intervenir en el predio con una estrategia que reconoce aspectos significativos del sitio:

1- El retiro sobre la calle Naciones Unidas que conforma una nueva unidad de paisaje (parque lineal) que actúa como fuelle entre la calle y el nuevo edificio otorgándole identidad al corredor vial.

2- El trazado de las manzanas desde la óptica del damero, conformando límites en sus bordes.

A su vez el proyecto reconoce como eje proyectual los siguientes temas:

1- Espacio público:

El proyecto consolida los bordes de la manzana respetando el criterio del trazado, creando dos vacíos (PATIOS) de uso público que articulan los usos, funciones y circulaciones.

El primer Patio (Patio del fuero Penal-Primera etapa) actúa como plaza de acceso al edificio creando un espacio controlado climáticamente y en franco contacto con el parque lineal de la av. Naciones Unidas. A su vez este patio articula alrededor del mismo las circulaciones del ámbito público tanto en planta baja como en el 1ro y 2do. piso, logrando claridad en el funcionamiento.

El segundo Patio (Patio del fuero Civil-Segunda etapa) se consolida como el patio de expansión de las funciones más públicas del edificio. El bar expande con mesas sobre el mismo, también la sala multifunción logra máxima apertura permitiendo la mayor flexibilidad para diversos usos.

Entre ambos patios se encuentra el hall de acceso principal. Un segundo acceso sobre la calle Bowdler permite conectar todo el edificio desde la planta baja.

2- Etapabilidad

Tomando como premisa la consolidación del frente sobre la avenida Naciones Unidas y el desarrollo de una primera etapa donde el 50% del edificio se reconociera como una unidad, se desarrolló un primer bloque (Fuero Penal) conformado por el Patio de acceso.

La segunda etapa completa la manzana y un segundo patio articula las funciones públicas generando un diálogo sutil entre vacíos cuando ambas etapas estén concluidas.

Dos puentes conectan las diferentes etapas del edificio, permitiendo la continuidad de las circulaciones públicas y privadas.

3- Imagen institucional

Se piensa en el Nuevo Complejo Judicial en torno a la expresión de sus materiales de manera sincera, opacidad y transparencia en un equilibrio que apunte al bajo mantenimiento y criterio sustentable.

Un edificio que hace eje en la sustentabilidad en el desarrollo de sus componentes como también en el estudio bioclimático logrando espacios de trabajo de mayor confort y ahorro energético.

4- Funcionamiento

Se entiende el buen funcionamiento del edificio desde las ideas que configuran el espacio público.

Los patios actúan como referencia para la organización funcional, circunscribiendo alrededor de los mismo las circulaciones del público general. Un área de trabajo (planta libre) se conecta con la circulación privada (anillo interno). Las oficinas despachos se ubican en el borde de la planta.

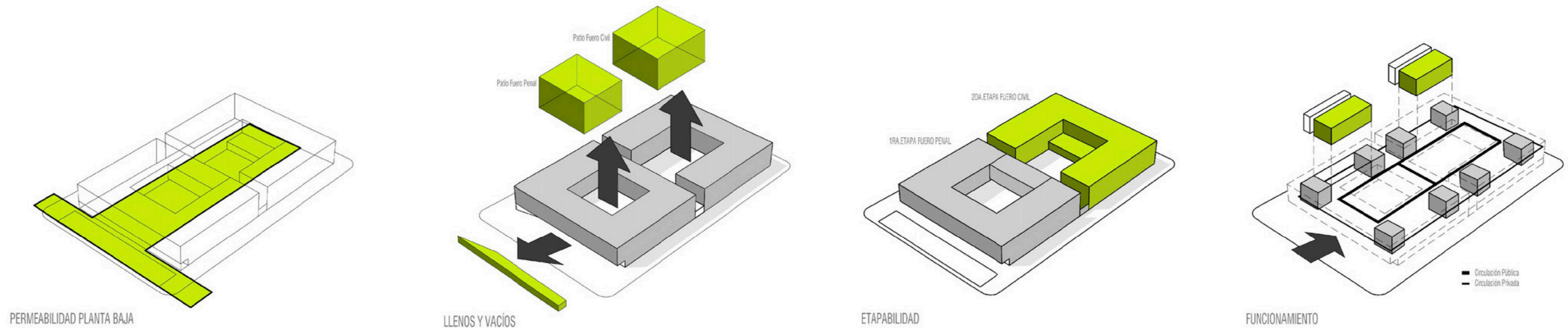
Un desarrollo estratégico de los núcleos en la planta permite distribuir en forma ordenada las circulaciones verticales, escaleras de emergencia y baños, logrando la máxima optimización posible de la planta libre generando un entramado de gran flexibilidad.

Criterio Racional de distribución programática

nivel -1 : Funciones de máxima privacidad (Morgue, Alcaldía, Mayordomía, Depósitos, estacionamiento)

nivel PB: Funciones de mayor afluencia de público general (Salas de Juicio, Salas de audiencias, Salón de usos múltiples)

nivel 1 y 2: Funciones de menor afluencia de público (Fiscalías, defensorías)





Fachada Av. Naciones Unidas



Fachada Av. Naciones Unidas



Fachada Av.Naciones Unidas



Acceso Patio Fuero Penal



Patio Fuero Penal



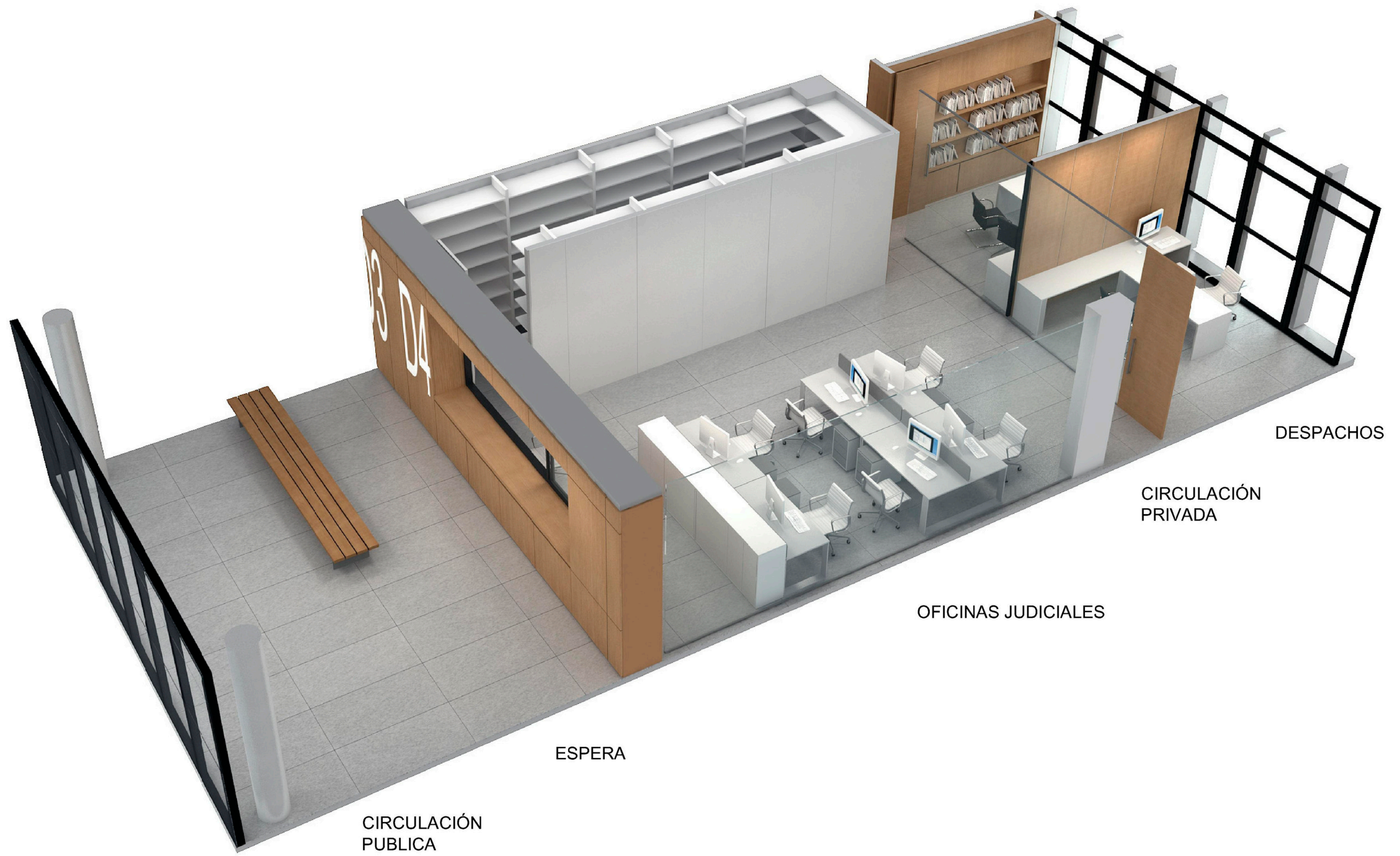
Acceso Hall de Entrada



Hall de Entrada



Circulación Pública Sector Defensorías



CIRCULACIÓN
PÚBLICA

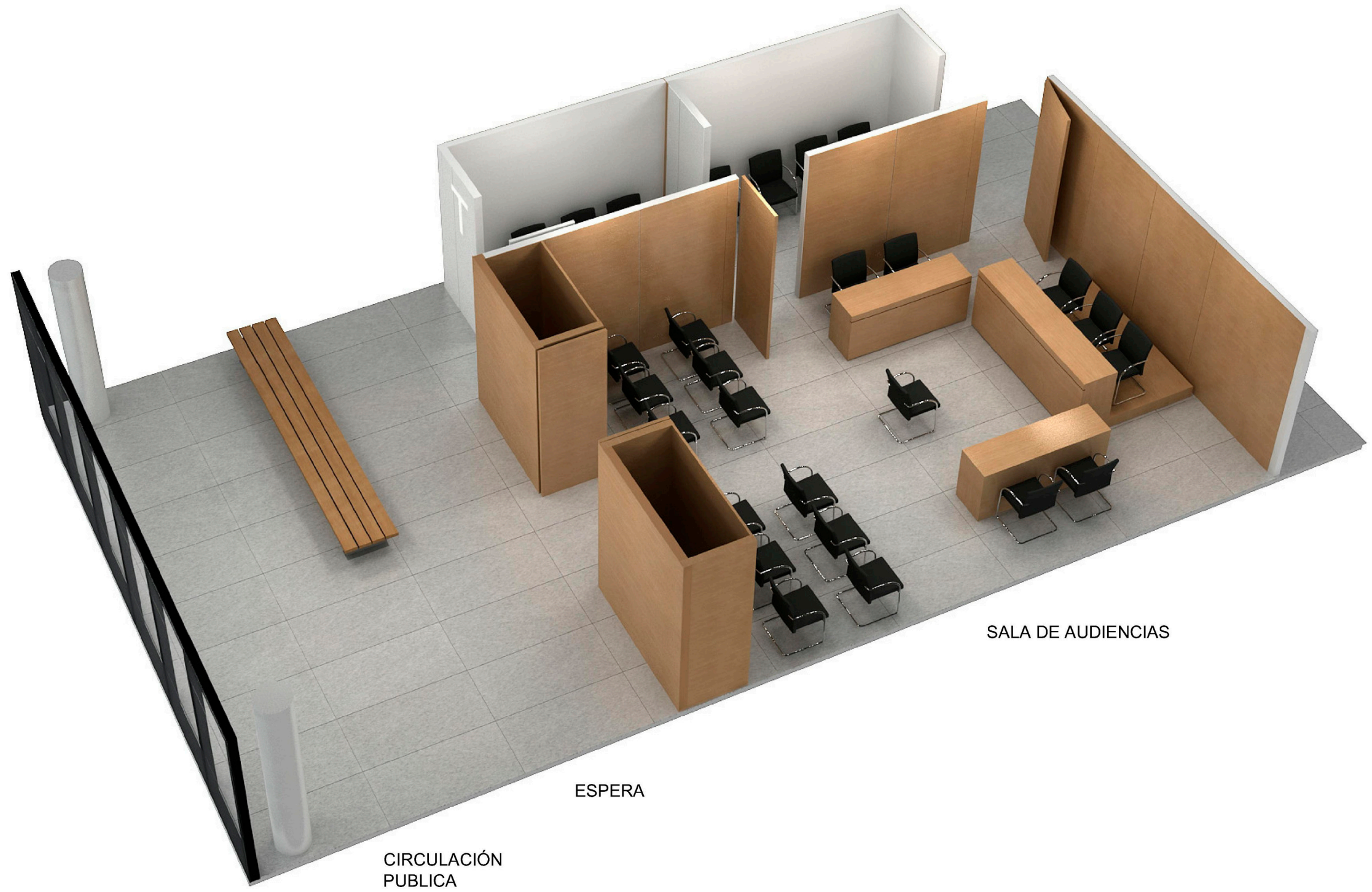
ESPERA

OFICINAS JUDICIALES

CIRCULACIÓN
PRIVADA

DESPACHOS

Oficinas Judiciales



CIRCULACIÓN
PUBLICA

ESPERA

SALA DE AUDIENCIAS

Salas de Audiencias