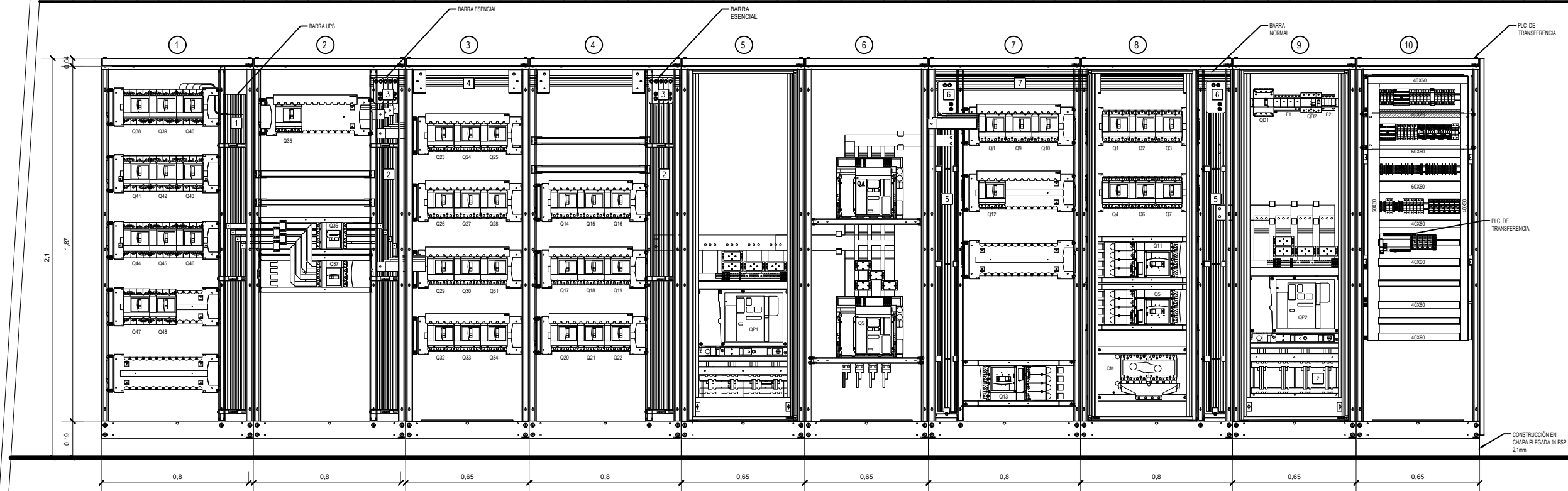
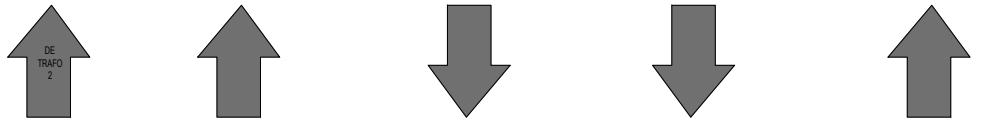
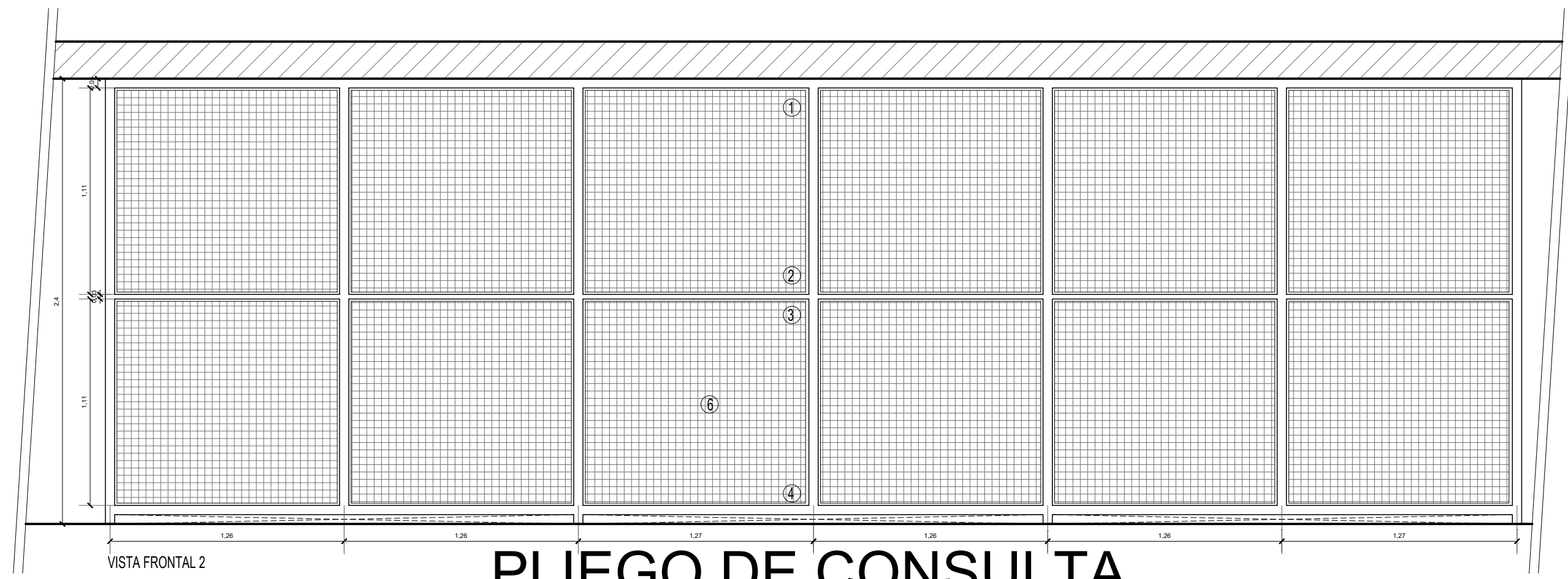


PLIEGO DE CONSULTA



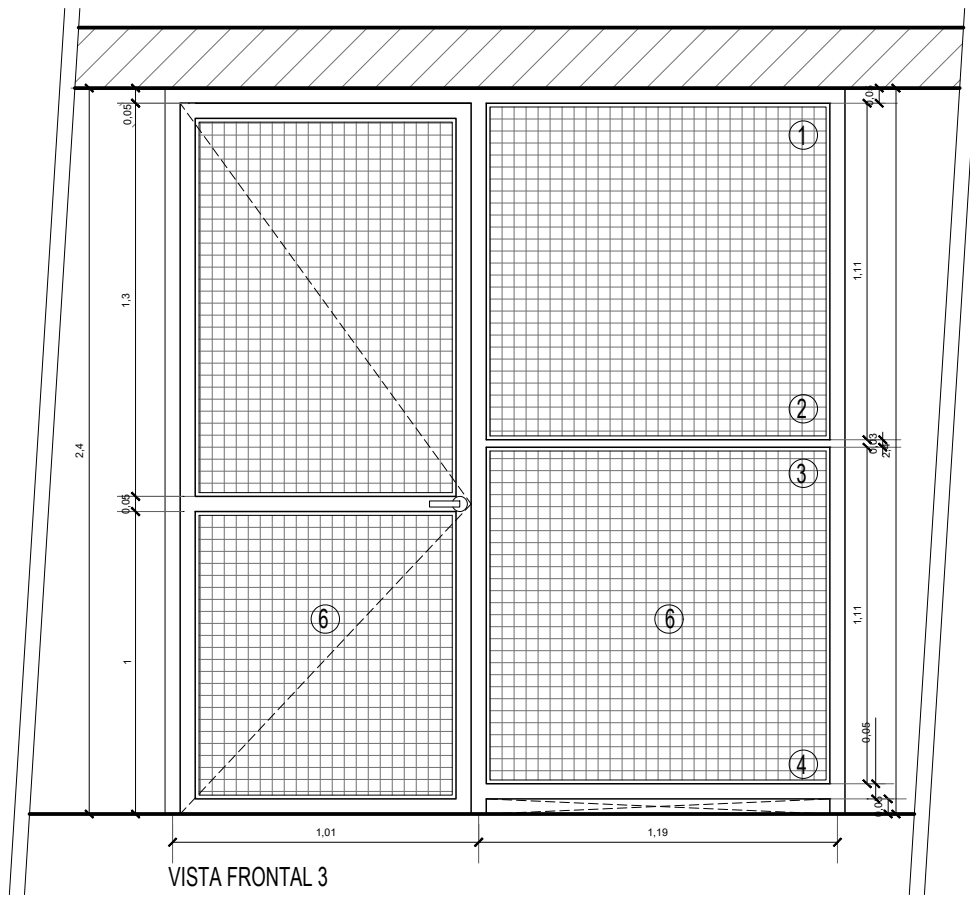
NOTA: Todos los soportes de los interruptores a cargas serán regulables para permitir la motorización
VISTA FRONTAL 1 (TGBT)



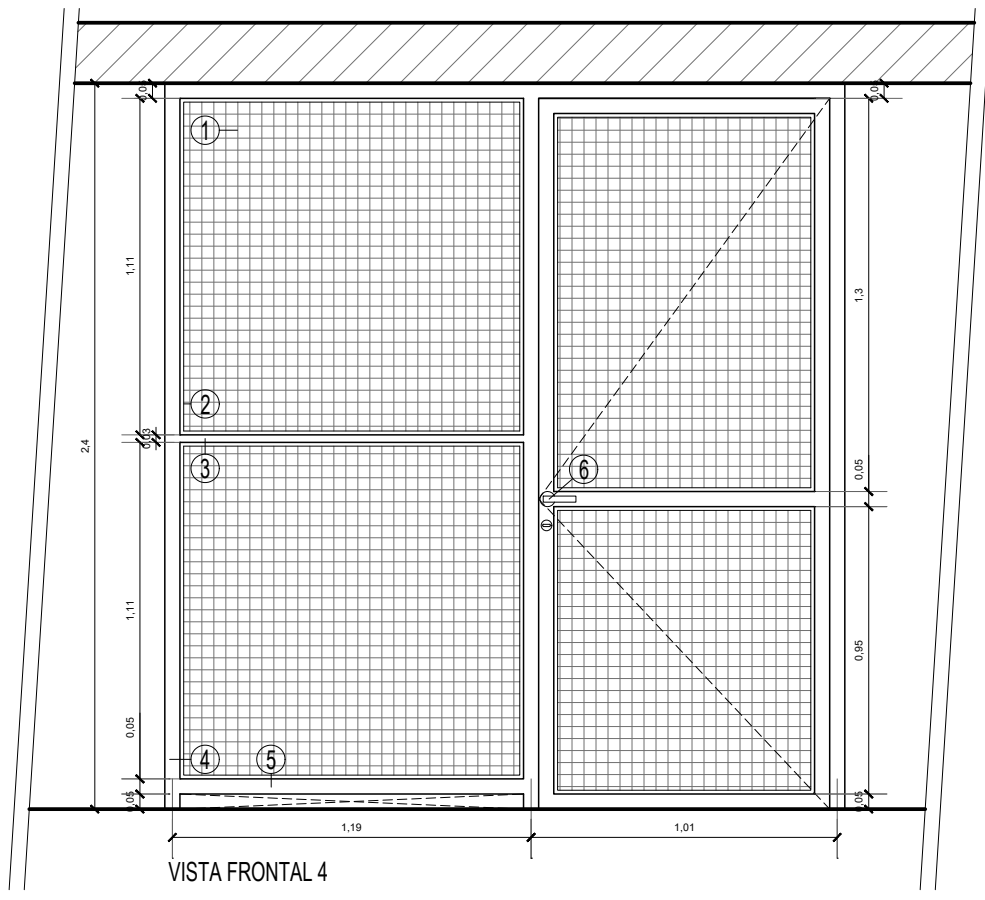


VISTA FRONTAL 2

PLIEGO DE CONSULTA



VISTA FRONTAL 3

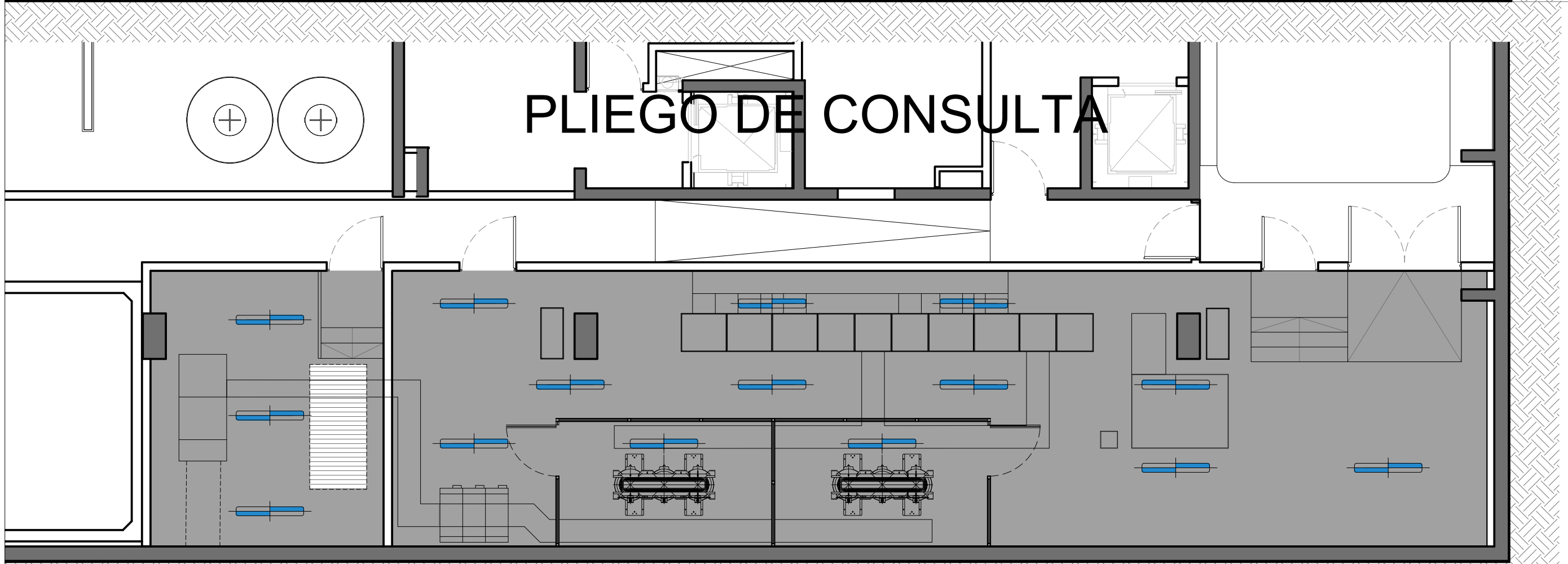
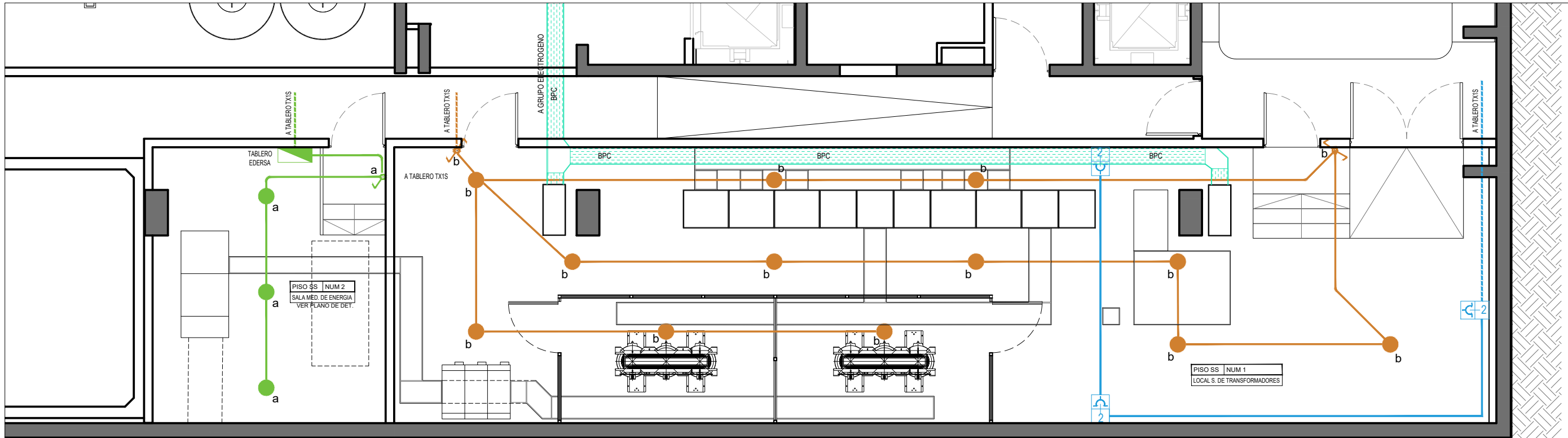


VISTA FRONTAL 4

REFERENCIAS

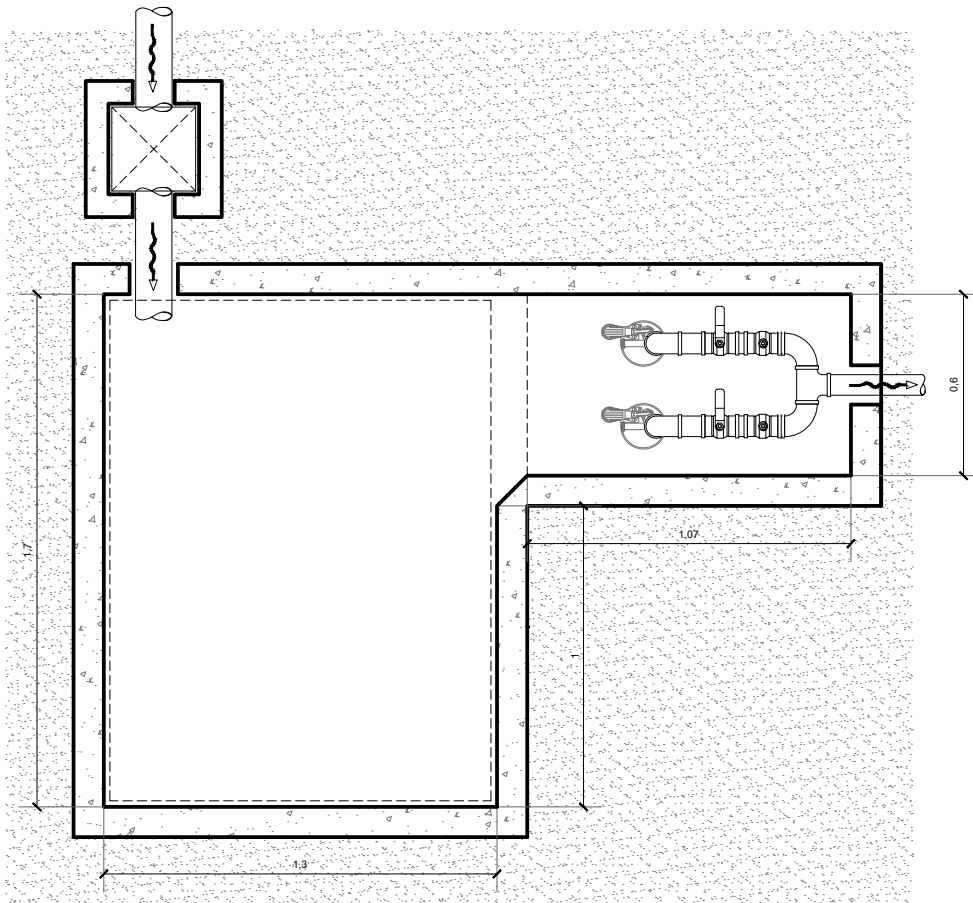
- ① Malla Electrosoldada Galvanizada Job Shop 25x25x2.6mm
- ② Perfil metalico T 1" x 1/8"
- ③ Caño estructural seccion 25x25x2mm
- ④ Parante caño estructural seccion 50x25x2mm
- ⑤ Caño estructural seccion 50x25x2mm
- ⑥ Cerradura de seguridad con llave doble paleta

(Todas la estructura se debera poder desmontar a los efectos de poder desplazar los trasformadores en caso de ser necesario su reemplazo)

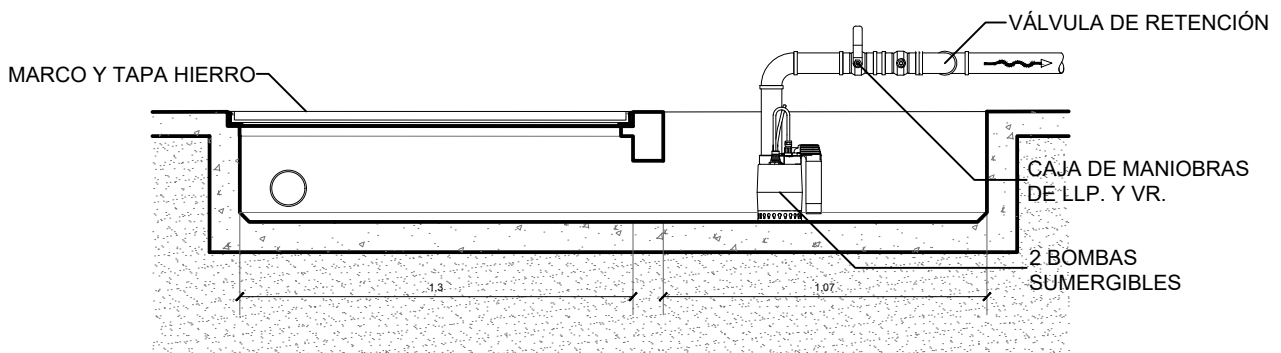


REFERENCIAS

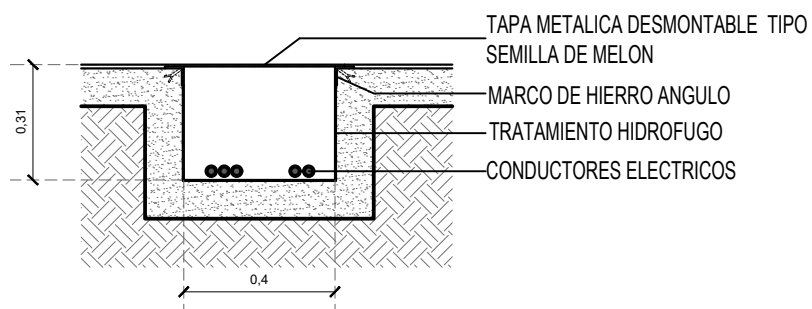
BLOQUE	DESCRIPCION	BLOQUE	DESCRIPCION	BLOQUE	DESCRIPCION	BLOQUE	DESCRIPCION	BLOQUE	DESCRIPCION	BLOQUE	DESCRIPCION
●	Boca de iluminacion	⚡	Llave de 1 combinada	⚡	Llave de 1 punto	Ⓜ-1	Tomas (cantidad segun numero)	—	Luminaria estancia Led tipo Marea Led de Lumenac	■	Cielorraso de Hormigon Visto



PLIEGO DE CONSULTA

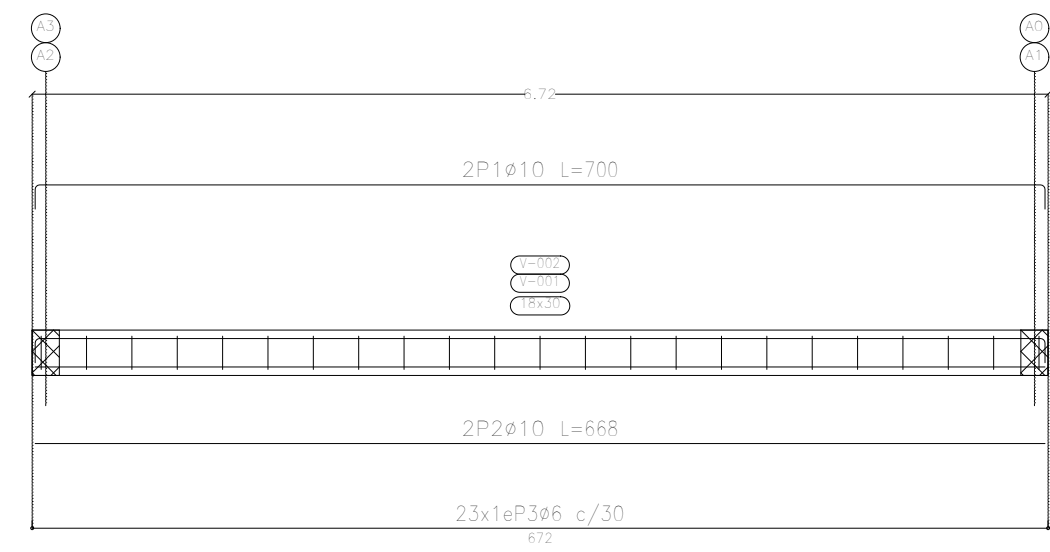
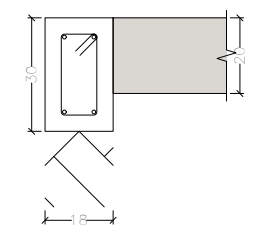


POZO BOMBEO

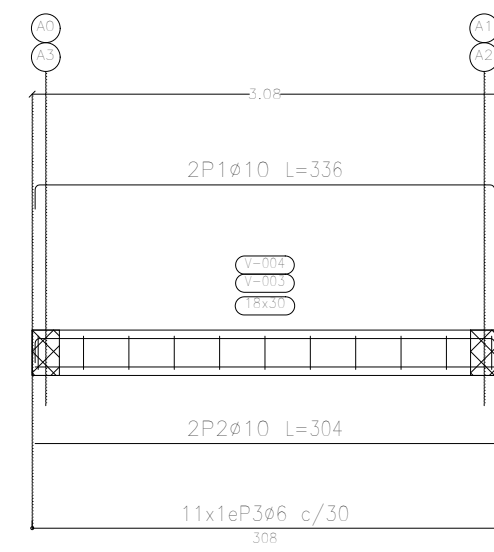
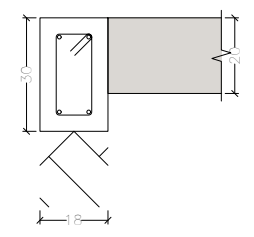


TRINCHERA

Pórtico 1
Pórtico 2



Pórtico 3
Pórtico 4

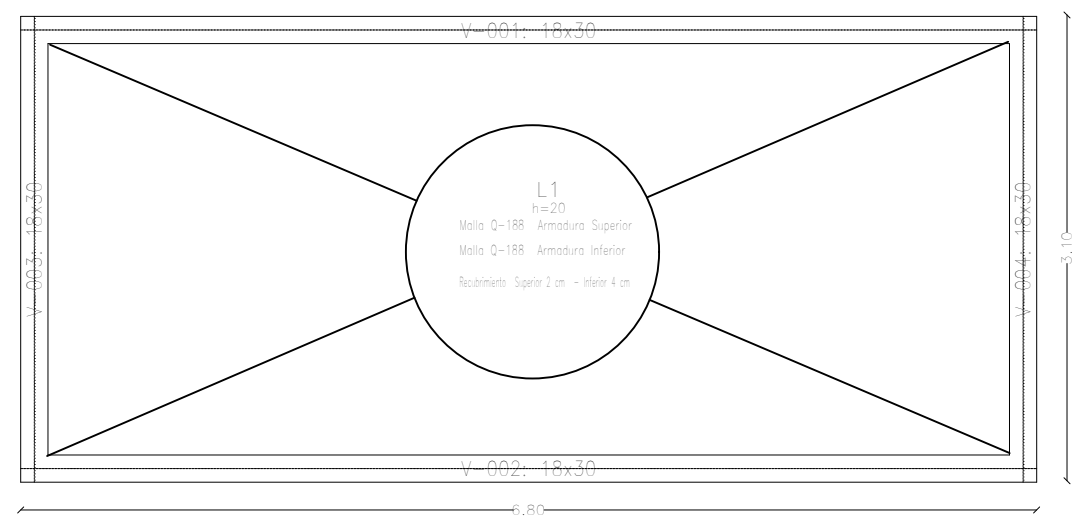


Elemento	Pos.	Diám.	No.	Long. (cm)	Total (cm)	ADN 420 (kg)
Pórtico 1=Pórtico 2	1	ø10	2	700	1400	8.6
	2	ø10	2	668	1336	8.2
	3	ø6	23	74	1702	3.8
Total+10%: (x2):						22.7
						45.4
Pórtico 3=Pórtico 4	1	ø10	2	336	672	4.1
	2	ø10	2	304	608	3.7
	3	ø6	11	74	814	1.8
Total+10%: (x2):						10.6
						21.2
						ø6: 12.4
						ø10: 54.2
						Total: 66.6

Resumen Acero Plano de pórticos	Long. total (m)	Peso+10% (kg)	Total
ADN 420 ø6	50.3	12	
ø10	80.3	54	66

Fundación
Despiece de vigas
Hormigón: H-25
Acero en barras: ADN 420
Acero en estribos: ADN 420
Escala pórticos 1:50
Escala secciones 1:20

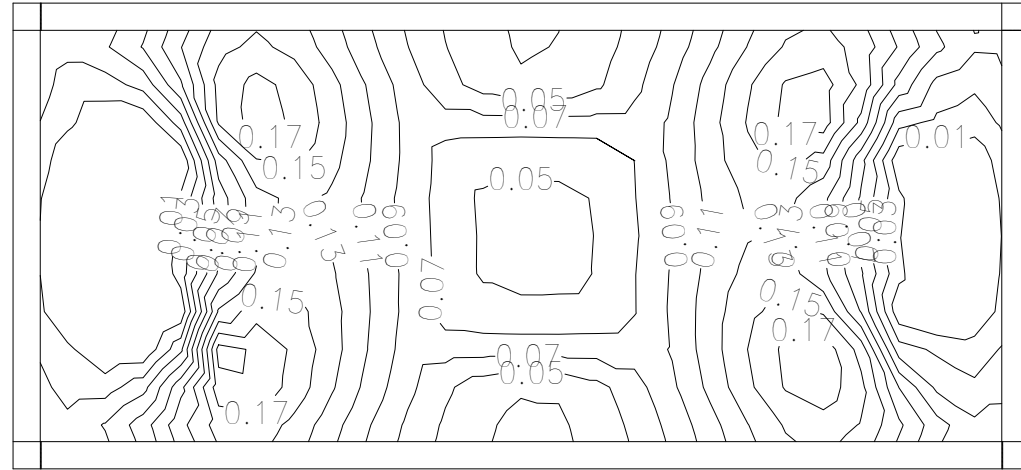
PLIEGO DE CONSULTA



Fundación
Armadura Malla Q-188
Hormigón: H-25
Malla Q188 ø6 15x15 (Peso 3.03 Kg/m²)
Escala: 1:50

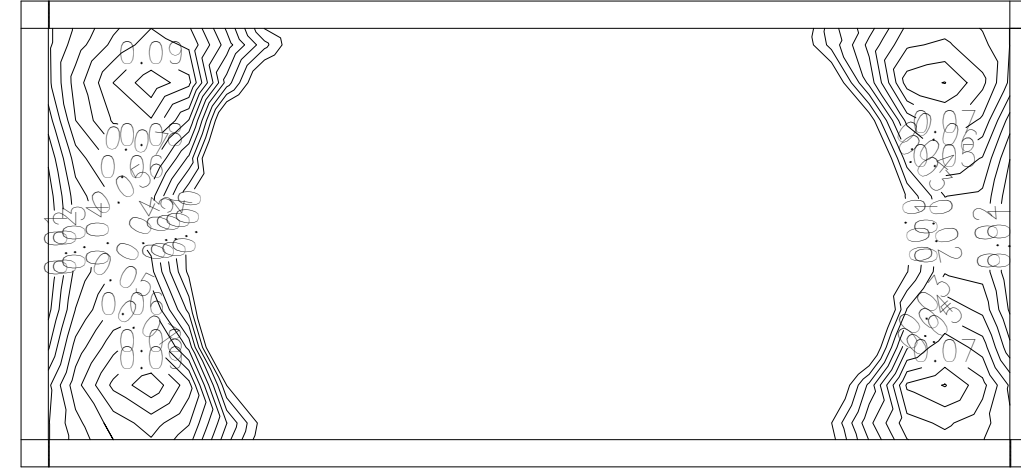
NOTA:
Las dimensiones de los elementos estructurales indicadas en planos se consideran como referencia a efectos de la cotización. Las dimensiones y tipología a adoptar para las fundaciones se deberán verificar con el Estudio de Suelo cuya realización estará a cargo de la Empresa Contratista. La misma deberá realizar el cálculo de la totalidad de los elementos estructurales debiendo presentar la documentación correspondiente (Estudio de Suelos, Cálculo Estructural, Memoria de Cálculo y Planos de Estructura).

Fundación, Cuantías: Inferior, dirección X (cm²/m)

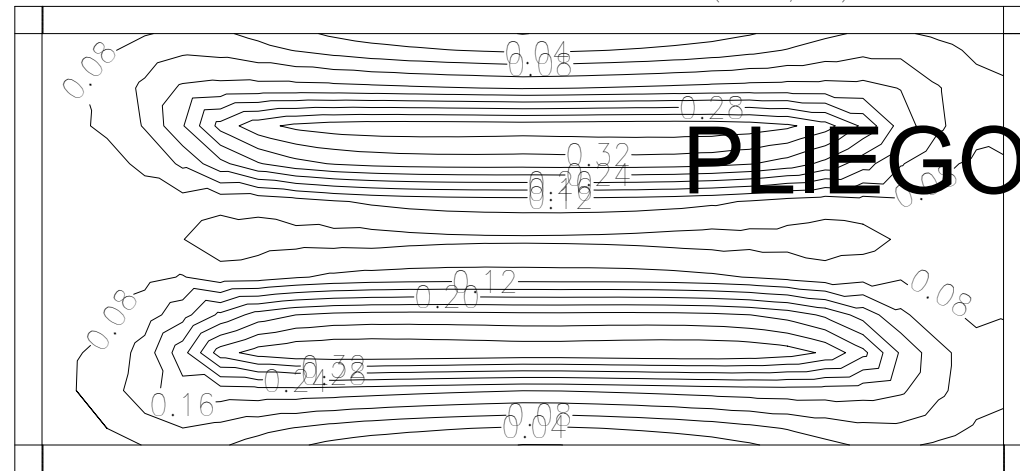


fudacion GE 550 kva
Escala: 1:50

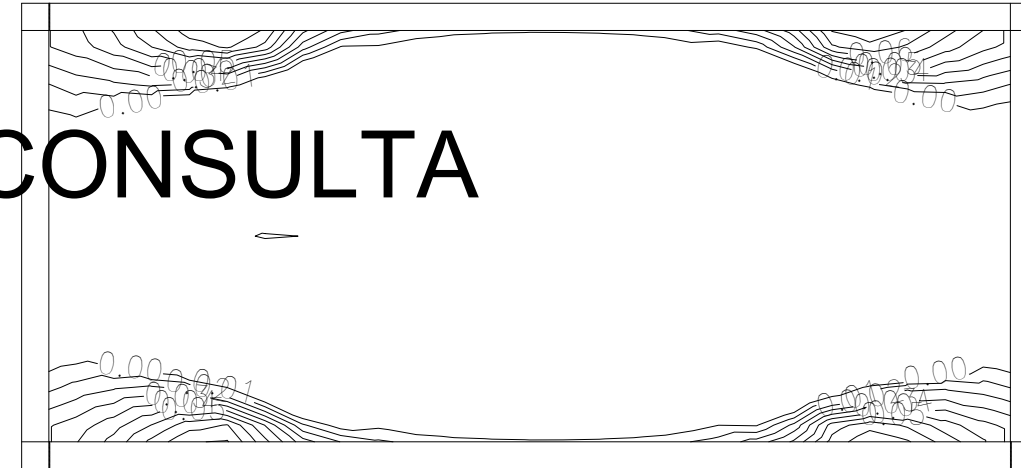
Fundación, Cuantías: Superior, dirección X (cm²/m)



Fundación, Cuantías: Inferior, dirección Y (cm²/m)

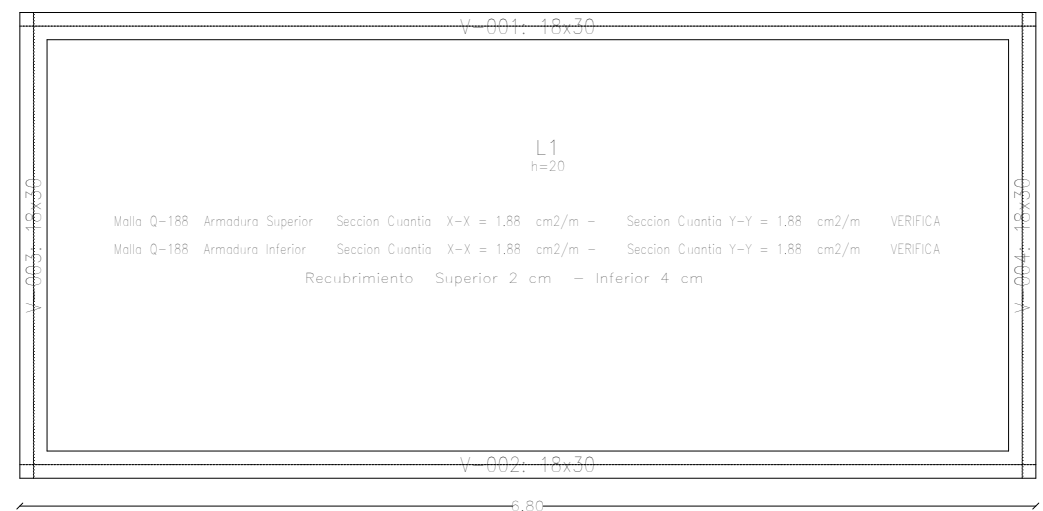
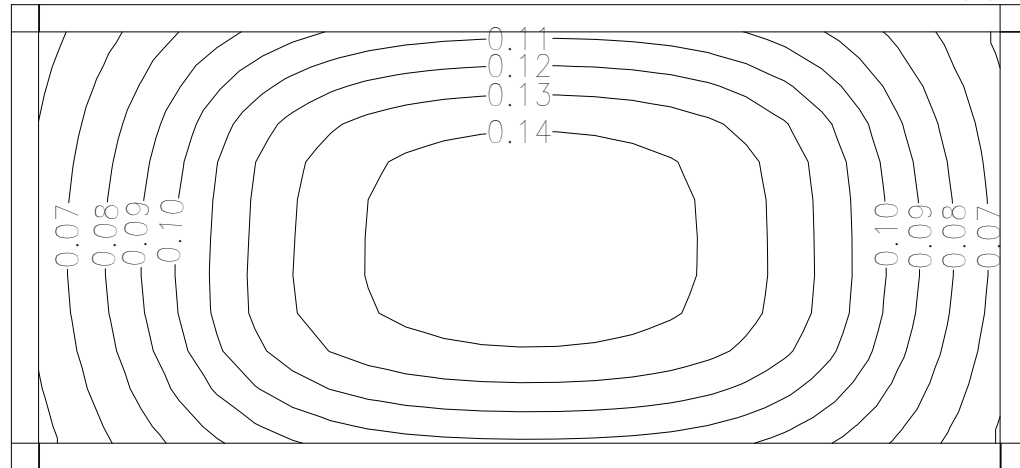


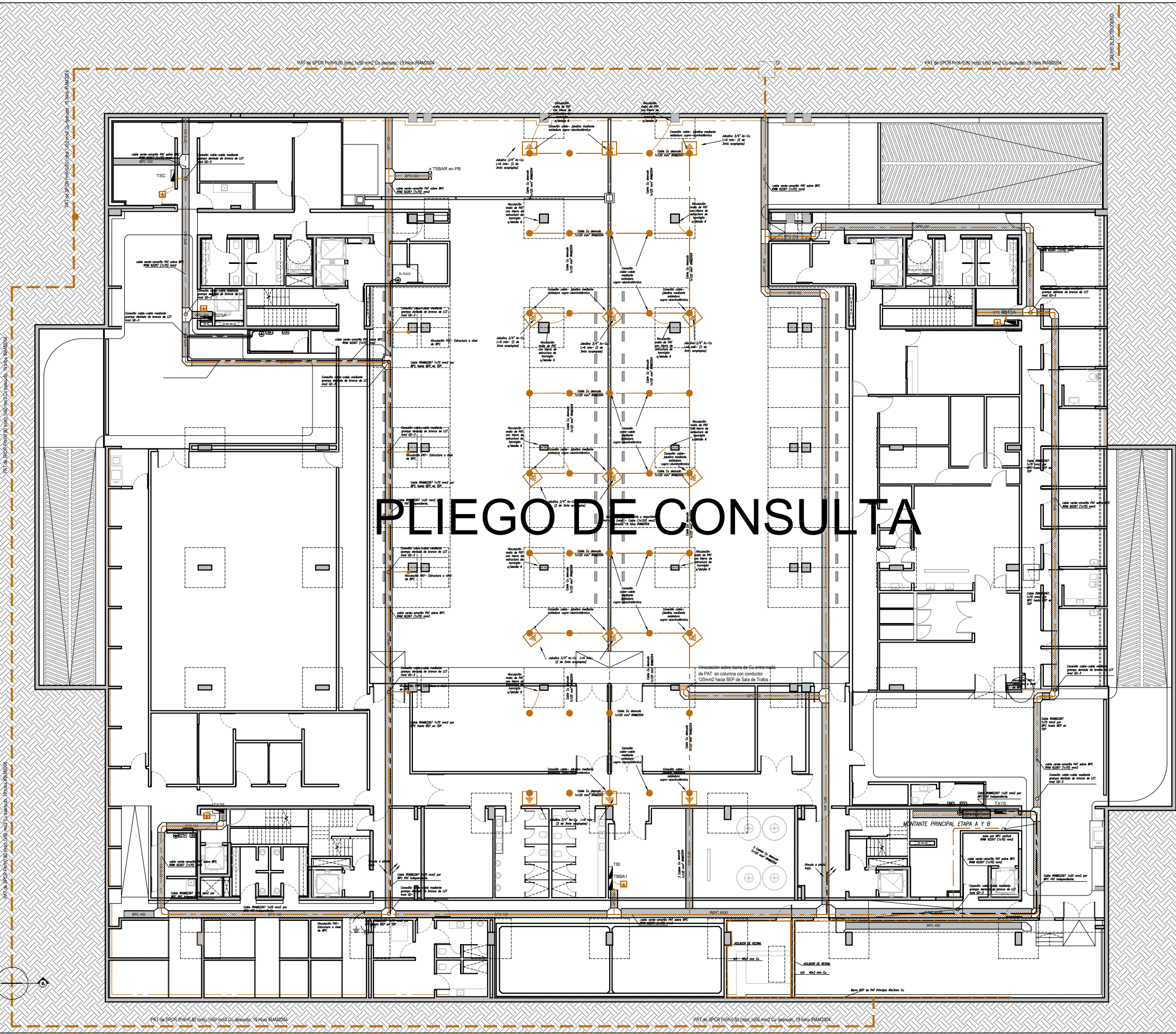
Fundación, Cuantías: Superior, dirección Y (cm²/m)



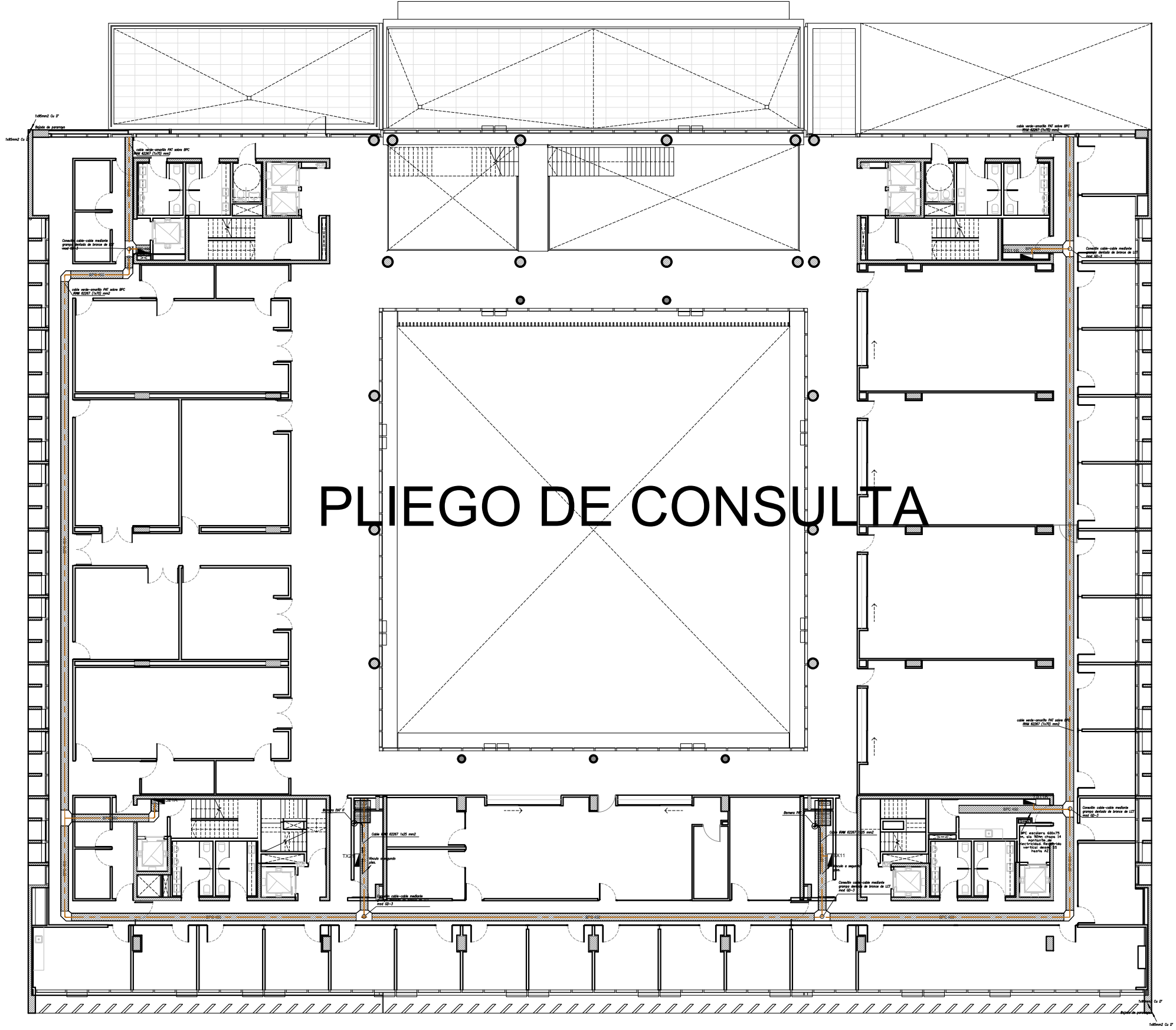
PLIEGO DE CONSULTA

Fundación, Tensiones sobre el terreno: Tensión máxima (kp/cm²)

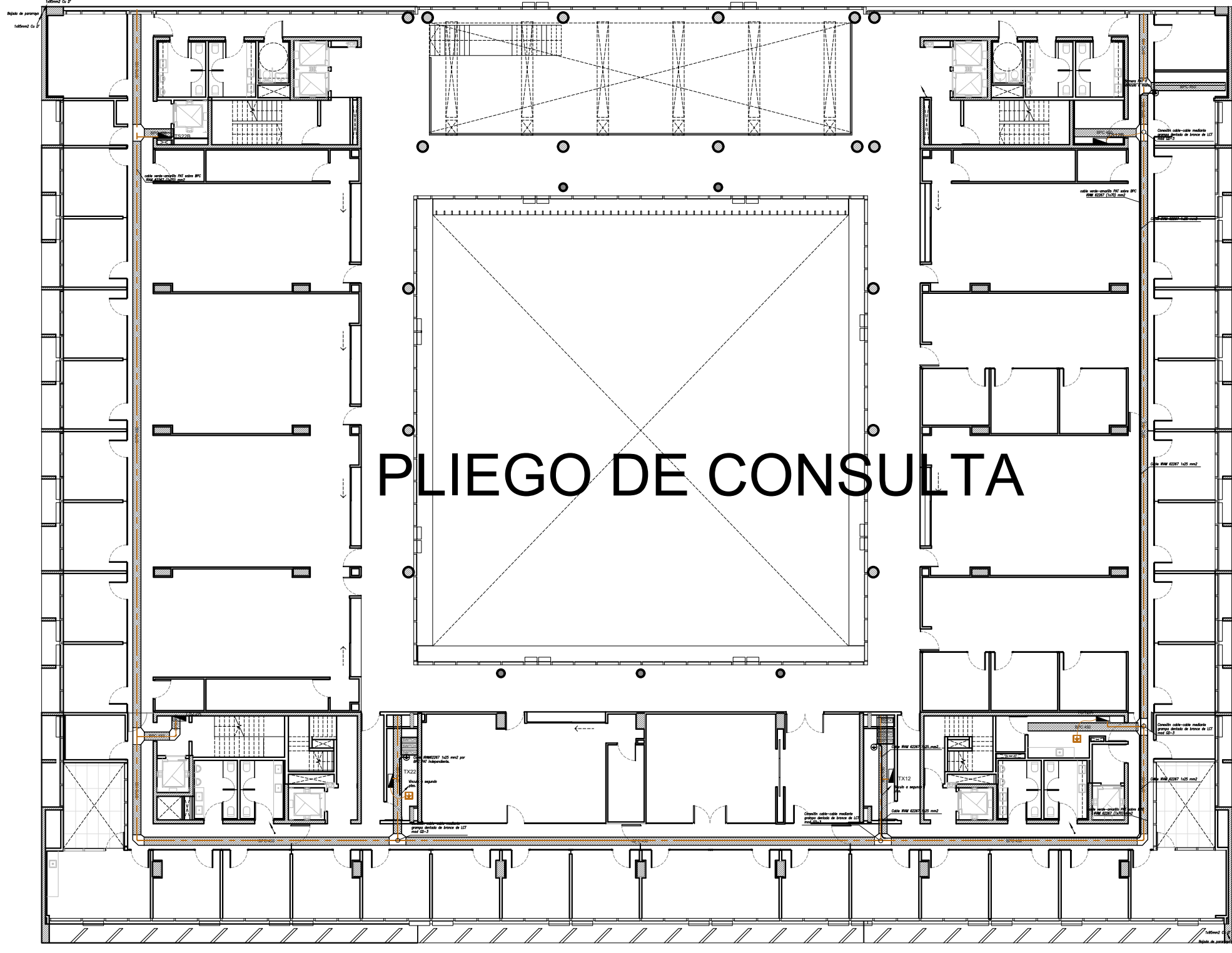




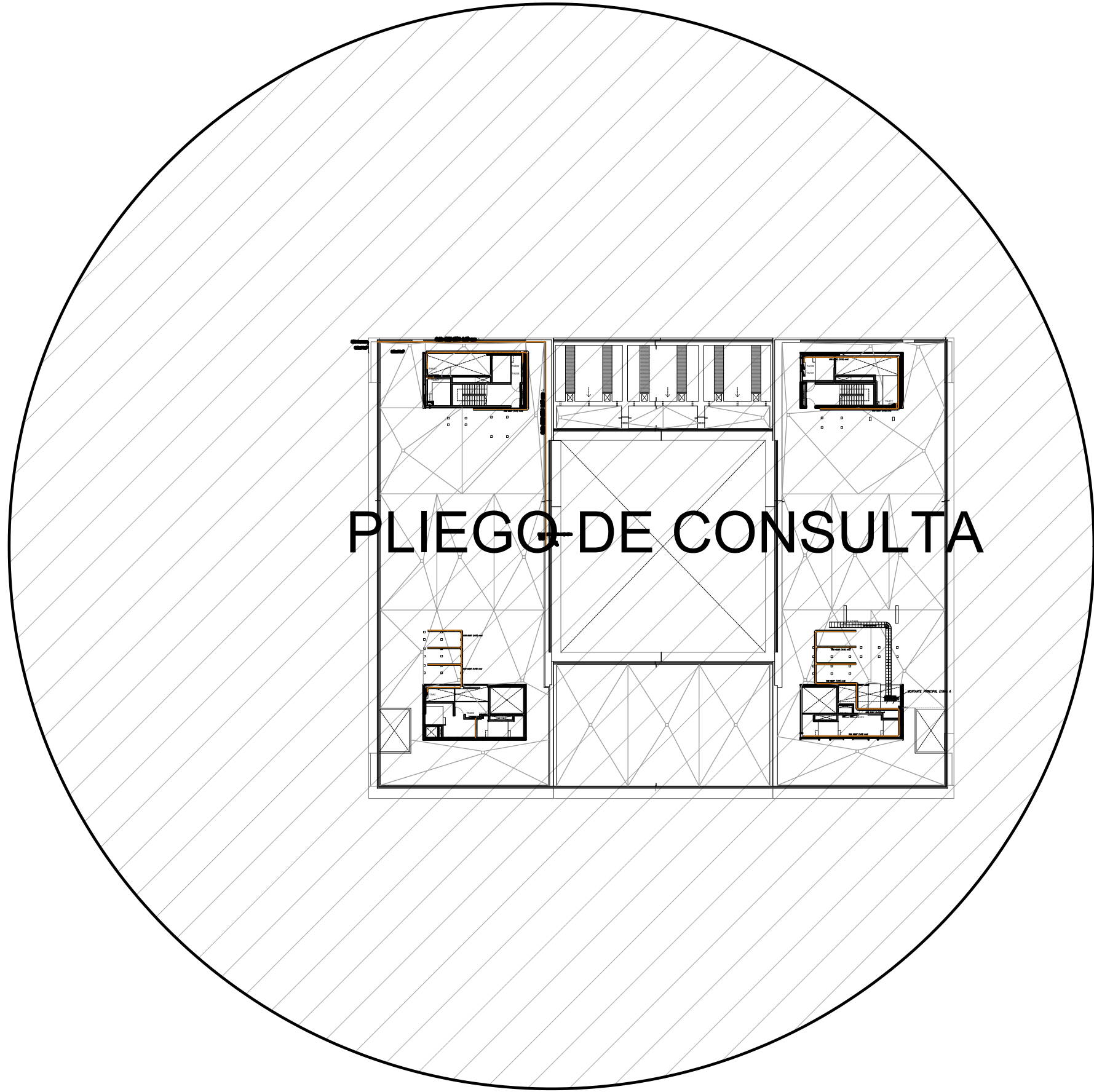
PLIEGO DE CONSULTA



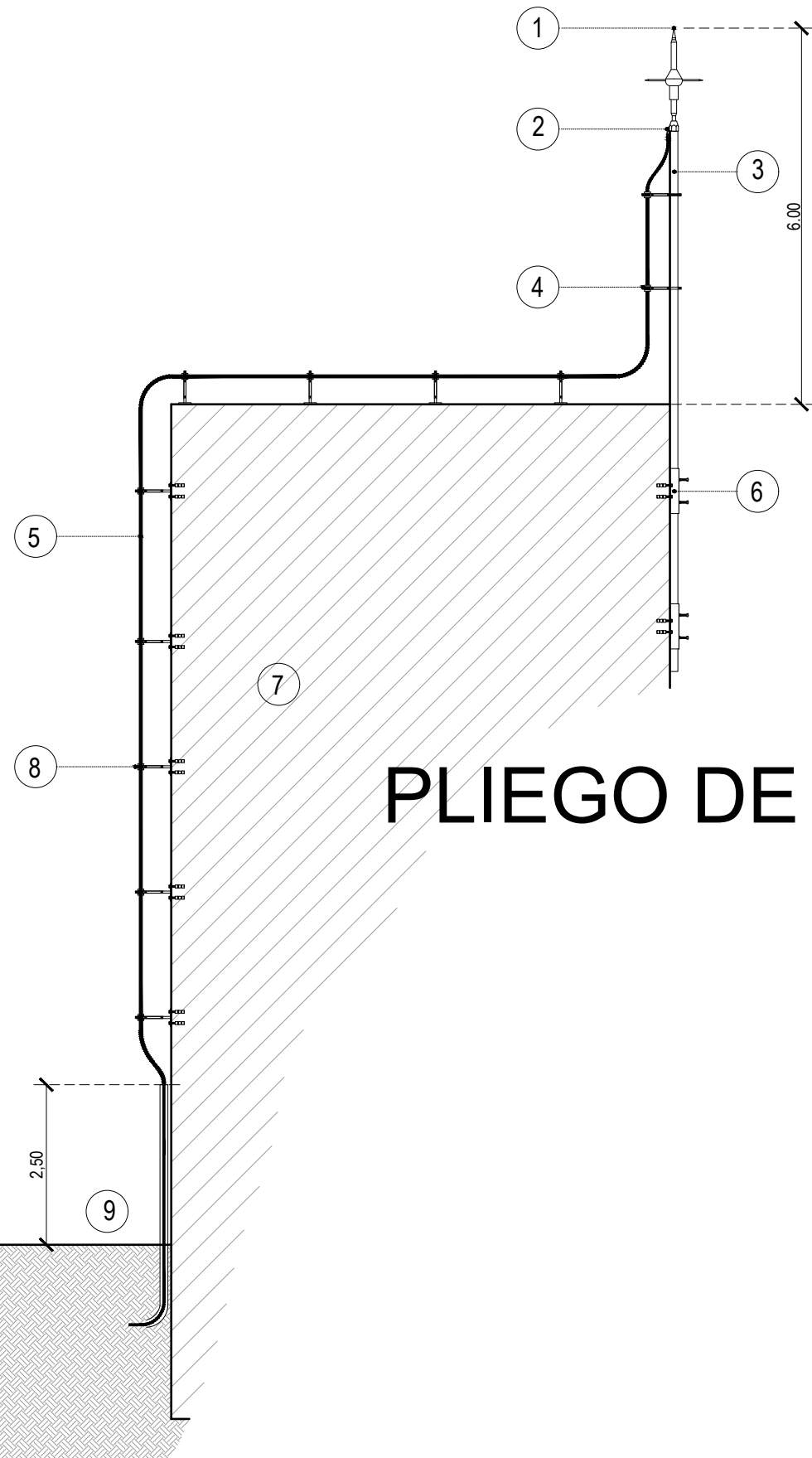
PLIEGO DE CONSULTA



PLIEGO DE CONSULTA

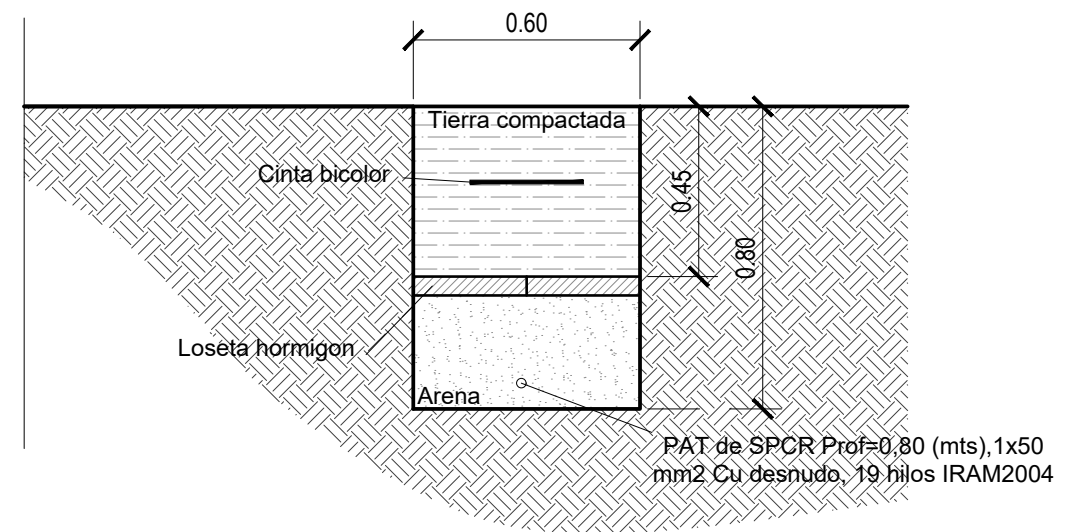


PLIEGO DE CONSULTA

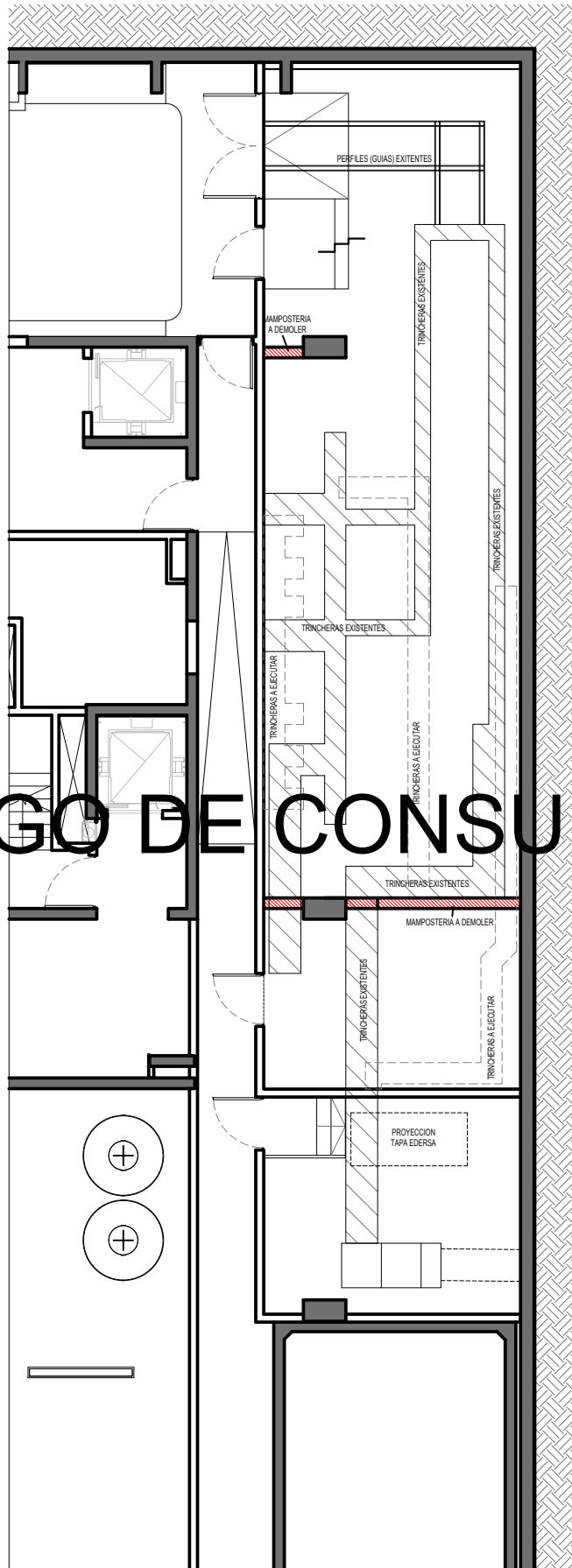

PARARRAYOS
REFERENCIAS

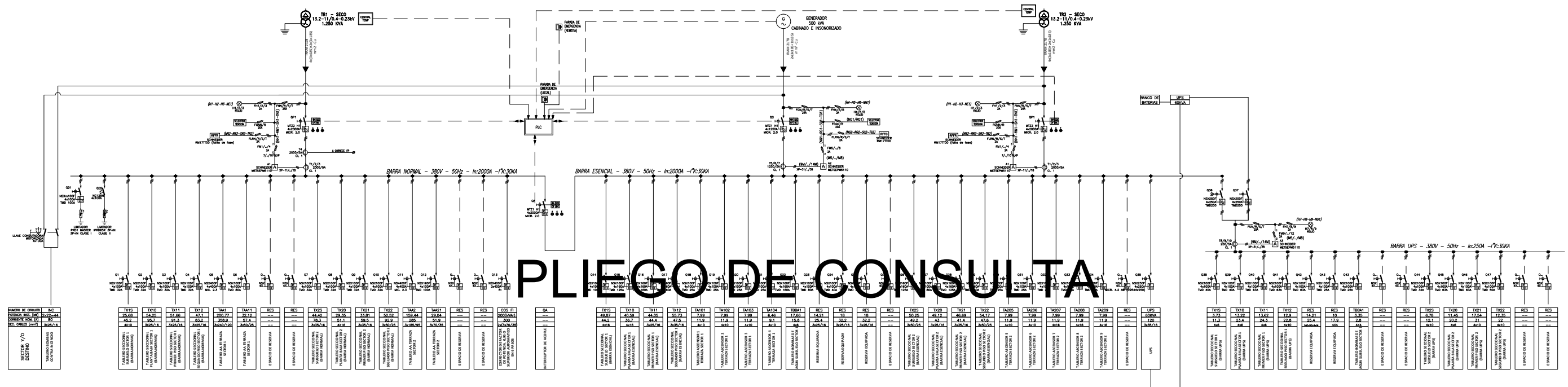
- 1 - Pararrayo Activo LEADER Modelo PCC60
- 2 - Terminal de Cu estañado 50 mm²
- 3 - Mástil de caño de acero galvanizado. Ø 1 1/2"
- 4 - Grampa LW con aislador cerámico para mástil.
- 5 - Cable de Cobre desnudo, IRAM2004, 1x50 mm²
- 6 - Soporte para mástil: segmento de caño Ø 2 " soldado a planchuela de hierro de 250 x70x5 mm cn p2 perforaciones para bulones prisioneros Ø 3/8".
- 7 - Estructura de H°A° o mampostería del edificio..
- 8 - Grampa galvanizada "GL" con aislador de porcelana para fijación en muro. Longitud mínima de separación entre grampas: 150 mm
- 9 - Caño de PVC50.

PLIEGO DE CONSULTA


CORTE A-A

PLIEGO DE CONSULTA





PLIEGO DE CONSULTA

SECCION	V/O	DESTINO	TIPO	VALOR	UNIDAD	NOTAS
01	1	INTERRUPTOR	INTERRUPTOR	1000	1	
02	1	INTERRUPTOR	INTERRUPTOR	1000	1	
03	1	INTERRUPTOR	INTERRUPTOR	1000	1	
04	1	INTERRUPTOR	INTERRUPTOR	1000	1	
05	1	INTERRUPTOR	INTERRUPTOR	1000	1	
06	1	INTERRUPTOR	INTERRUPTOR	1000	1	
07	1	INTERRUPTOR	INTERRUPTOR	1000	1	
08	1	INTERRUPTOR	INTERRUPTOR	1000	1	
09	1	INTERRUPTOR	INTERRUPTOR	1000	1	
10	1	INTERRUPTOR	INTERRUPTOR	1000	1	
11	1	INTERRUPTOR	INTERRUPTOR	1000	1	
12	1	INTERRUPTOR	INTERRUPTOR	1000	1	
13	1	INTERRUPTOR	INTERRUPTOR	1000	1	
14	1	INTERRUPTOR	INTERRUPTOR	1000	1	
15	1	INTERRUPTOR	INTERRUPTOR	1000	1	
16	1	INTERRUPTOR	INTERRUPTOR	1000	1	
17	1	INTERRUPTOR	INTERRUPTOR	1000	1	
18	1	INTERRUPTOR	INTERRUPTOR	1000	1	
19	1	INTERRUPTOR	INTERRUPTOR	1000	1	
20	1	INTERRUPTOR	INTERRUPTOR	1000	1	
21	1	INTERRUPTOR	INTERRUPTOR	1000	1	
22	1	INTERRUPTOR	INTERRUPTOR	1000	1	
23	1	INTERRUPTOR	INTERRUPTOR	1000	1	
24	1	INTERRUPTOR	INTERRUPTOR	1000	1	
25	1	INTERRUPTOR	INTERRUPTOR	1000	1	
26	1	INTERRUPTOR	INTERRUPTOR	1000	1	
27	1	INTERRUPTOR	INTERRUPTOR	1000	1	
28	1	INTERRUPTOR	INTERRUPTOR	1000	1	
29	1	INTERRUPTOR	INTERRUPTOR	1000	1	
30	1	INTERRUPTOR	INTERRUPTOR	1000	1	
31	1	INTERRUPTOR	INTERRUPTOR	1000	1	
32	1	INTERRUPTOR	INTERRUPTOR	1000	1	
33	1	INTERRUPTOR	INTERRUPTOR	1000	1	
34	1	INTERRUPTOR	INTERRUPTOR	1000	1	
35	1	INTERRUPTOR	INTERRUPTOR	1000	1	
36	1	INTERRUPTOR	INTERRUPTOR	1000	1	
37	1	INTERRUPTOR	INTERRUPTOR	1000	1	
38	1	INTERRUPTOR	INTERRUPTOR	1000	1	
39	1	INTERRUPTOR	INTERRUPTOR	1000	1	
40	1	INTERRUPTOR	INTERRUPTOR	1000	1	
41	1	INTERRUPTOR	INTERRUPTOR	1000	1	
42	1	INTERRUPTOR	INTERRUPTOR	1000	1	
43	1	INTERRUPTOR	INTERRUPTOR	1000	1	
44	1	INTERRUPTOR	INTERRUPTOR	1000	1	
45	1	INTERRUPTOR	INTERRUPTOR	1000	1	
46	1	INTERRUPTOR	INTERRUPTOR	1000	1	
47	1	INTERRUPTOR	INTERRUPTOR	1000	1	
48	1	INTERRUPTOR	INTERRUPTOR	1000	1	
49	1	INTERRUPTOR	INTERRUPTOR	1000	1	
50	1	INTERRUPTOR	INTERRUPTOR	1000	1	
51	1	INTERRUPTOR	INTERRUPTOR	1000	1	
52	1	INTERRUPTOR	INTERRUPTOR	1000	1	
53	1	INTERRUPTOR	INTERRUPTOR	1000	1	
54	1	INTERRUPTOR	INTERRUPTOR	1000	1	
55	1	INTERRUPTOR	INTERRUPTOR	1000	1	
56	1	INTERRUPTOR	INTERRUPTOR	1000	1	
57	1	INTERRUPTOR	INTERRUPTOR	1000	1	
58	1	INTERRUPTOR	INTERRUPTOR	1000	1	
59	1	INTERRUPTOR	INTERRUPTOR	1000	1	
60	1	INTERRUPTOR	INTERRUPTOR	1000	1	
61	1	INTERRUPTOR	INTERRUPTOR	1000	1	
62	1	INTERRUPTOR	INTERRUPTOR	1000	1	
63	1	INTERRUPTOR	INTERRUPTOR	1000	1	
64	1	INTERRUPTOR	INTERRUPTOR	1000	1	
65	1	INTERRUPTOR	INTERRUPTOR	1000	1	
66	1	INTERRUPTOR	INTERRUPTOR	1000	1	
67	1	INTERRUPTOR	INTERRUPTOR	1000	1	
68	1	INTERRUPTOR	INTERRUPTOR	1000	1	
69	1	INTERRUPTOR	INTERRUPTOR	1000	1	
70	1	INTERRUPTOR	INTERRUPTOR	1000	1	
71	1	INTERRUPTOR	INTERRUPTOR	1000	1	
72	1	INTERRUPTOR	INTERRUPTOR	1000	1	
73	1	INTERRUPTOR	INTERRUPTOR	1000	1	
74	1	INTERRUPTOR	INTERRUPTOR	1000	1	
75	1	INTERRUPTOR	INTERRUPTOR	1000	1	
76	1	INTERRUPTOR	INTERRUPTOR	1000	1	
77	1	INTERRUPTOR	INTERRUPTOR	1000	1	
78	1	INTERRUPTOR	INTERRUPTOR	1000	1	
79	1	INTERRUPTOR	INTERRUPTOR	1000	1	
80	1	INTERRUPTOR	INTERRUPTOR	1000	1	
81	1	INTERRUPTOR	INTERRUPTOR	1000	1	
82	1	INTERRUPTOR	INTERRUPTOR	1000	1	
83	1	INTERRUPTOR	INTERRUPTOR	1000	1	
84	1	INTERRUPTOR	INTERRUPTOR	1000	1	
85	1	INTERRUPTOR	INTERRUPTOR	1000	1	
86	1	INTERRUPTOR	INTERRUPTOR	1000	1	
87	1	INTERRUPTOR	INTERRUPTOR	1000	1	
88	1	INTERRUPTOR	INTERRUPTOR	1000	1	
89	1	INTERRUPTOR	INTERRUPTOR	1000	1	
90	1	INTERRUPTOR	INTERRUPTOR	1000	1	
91	1	INTERRUPTOR	INTERRUPTOR	1000	1	
92	1	INTERRUPTOR	INTERRUPTOR	1000	1	
93	1	INTERRUPTOR	INTERRUPTOR	1000	1	
94	1	INTERRUPTOR	INTERRUPTOR	1000	1	
95	1	INTERRUPTOR	INTERRUPTOR	1000	1	
96	1	INTERRUPTOR	INTERRUPTOR	1000	1	
97	1	INTERRUPTOR	INTERRUPTOR	1000	1	
98	1	INTERRUPTOR	INTERRUPTOR	1000	1	
99	1	INTERRUPTOR	INTERRUPTOR	1000	1	
100	1	INTERRUPTOR	INTERRUPTOR	1000	1	

NOTA 1:
 - Ante una posible Falla (Trip) en cualquiera de los interruptores el PLC no realizara ninguna rutina.
 para reponer el interruptor que se encuentra en falla se debera pasar la selectora de los interruptores de automatico a manual, se verifica que no halla ningun inconveniente y posteriormente se resetea el interruptor, luego se pasa la selectora a automatico y el PLC realiza la rutina normalmente.

NOTA 2:
 - Cuando la selectora se encuentre en funcionamiento manual el PLC no realizara ninguna rutina. El funcionamiento del mismo estara indicado con un piloto luminoso en el frente del tablero.
NOTA 3:
 - El tiempo para cada transferencia de cierre o apertura de los interruptores QG y QR es de 2 segundos respectivamente

NOTA 4:
 - La tension de comando sera de 220Vca
NOTA 5:
 - El banco de capacitores no funcionará cuando el grupo electrógeno se encuentren suministrando energía a las cargas del tablero. Para ello se le enviará una señal al relé varimétrico y este será el encargado de deslazar los contactores de compensación.