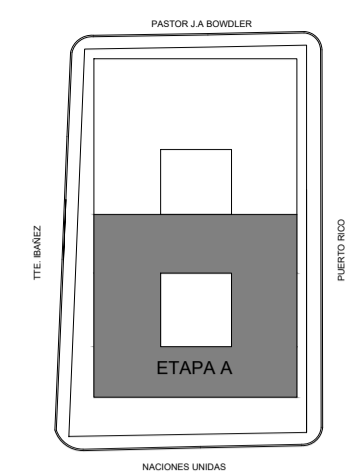


PLIEGO DE CONSULTA

UBICACION

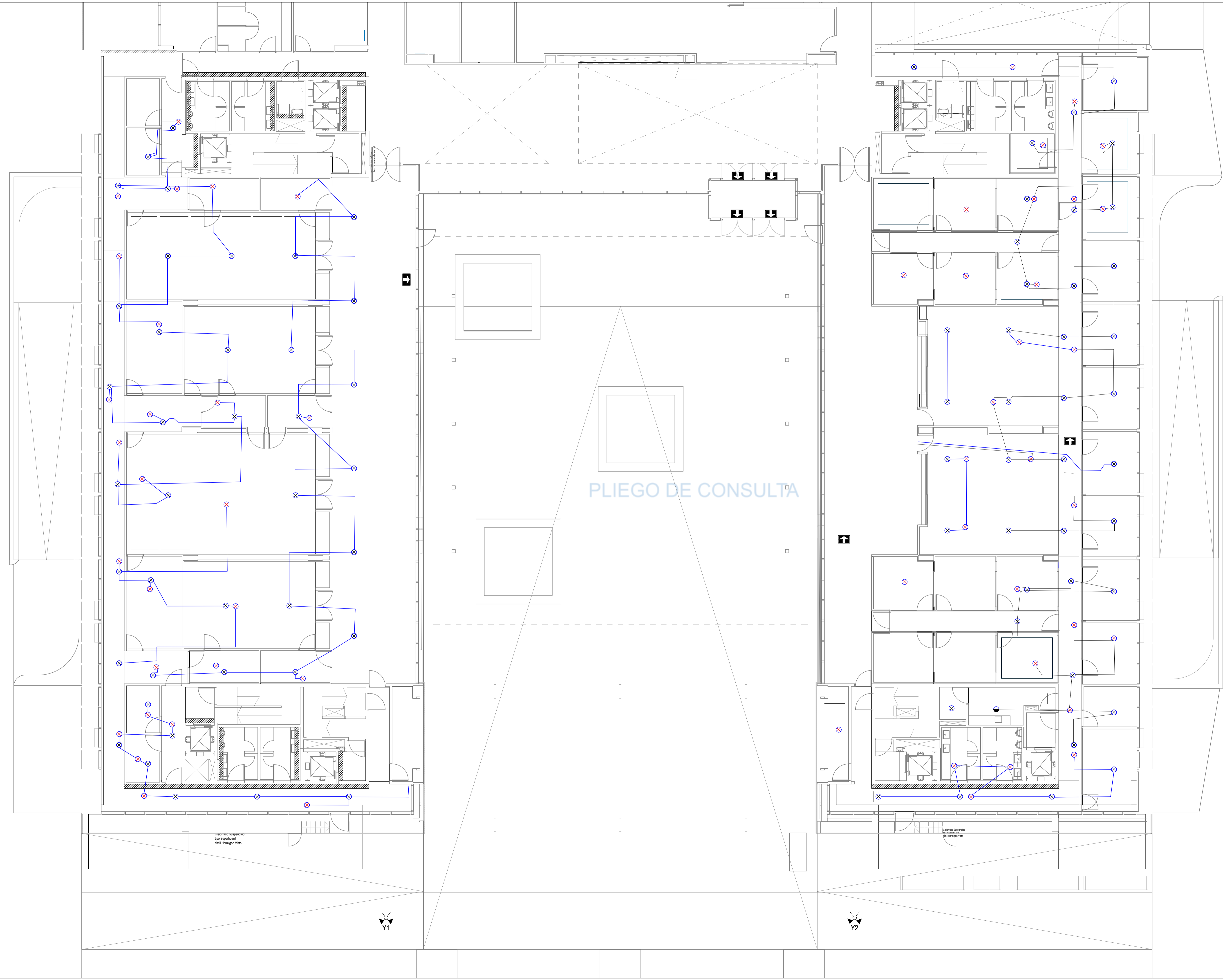


SIMBOLOGIA

REFERENCIAS

REFERENCIAS CORRIENTES DEBILES	
	SEÑALIZADOR DIRECCIONAL DE INCENDIO
	DETECTOR FOTOELECTRICO EN COLIMADO EN CAJA OCTOGONAL CHCA
	DETECTOR TERMICO EN COLIMADO EN CAJA OCTOGONAL CHCA
	SEÑAL CON STROBO
	SEÑALIZADOR MANUAL DIRECCIONAL EN CAJA 5x5x130 MPT
	SEÑALIZADOR ADIUSION DE ESCALA PERMANENTE 500x500x100 PARA PASARELAS DE ESCALERAS 2000x1000 (LARGO) 2000x1000 (ANCHO)
	SEÑAL LUMINOSA SONORA SALIDA DE VEHICULOS
	PANEL REPTOR DE INCENDIO

NOTAS



UBICACION

SIMBOLOGIA

REFERENCIAS

REFERENCIAS CORRIENTES DEBILES	
	CENTRAL DIRECCIONABLE DE INCENDIOS
	DETECTOR FOTOELECTRICO EN CIELORRASO EN CALA OCTOGONAL CHCA.
	DETECTOR FOTOELECTRICO SOBRE CIELORRASO EN CALA OCTOGONAL CHCA.
	DETECTOR TERMICO EN CIELORRASO EN CALA OCTOGONAL CHCA.
	SPRINKLER CON STRUCK
	ALARMADOR MANUAL OPERACIONABLE EN CALA 90. H=1.30 MPT.
	SEÑALIZADOR DE ALARMA DE INCENDIO (SALIDA DE EMERGENCIA) EN CALA 90. H=1.30 MPT.
	SEÑAL LUMINOSO SONORA SALIDA DE VEHICULOS
	PANEL REPTOR DE INCENDIO

NOTAS

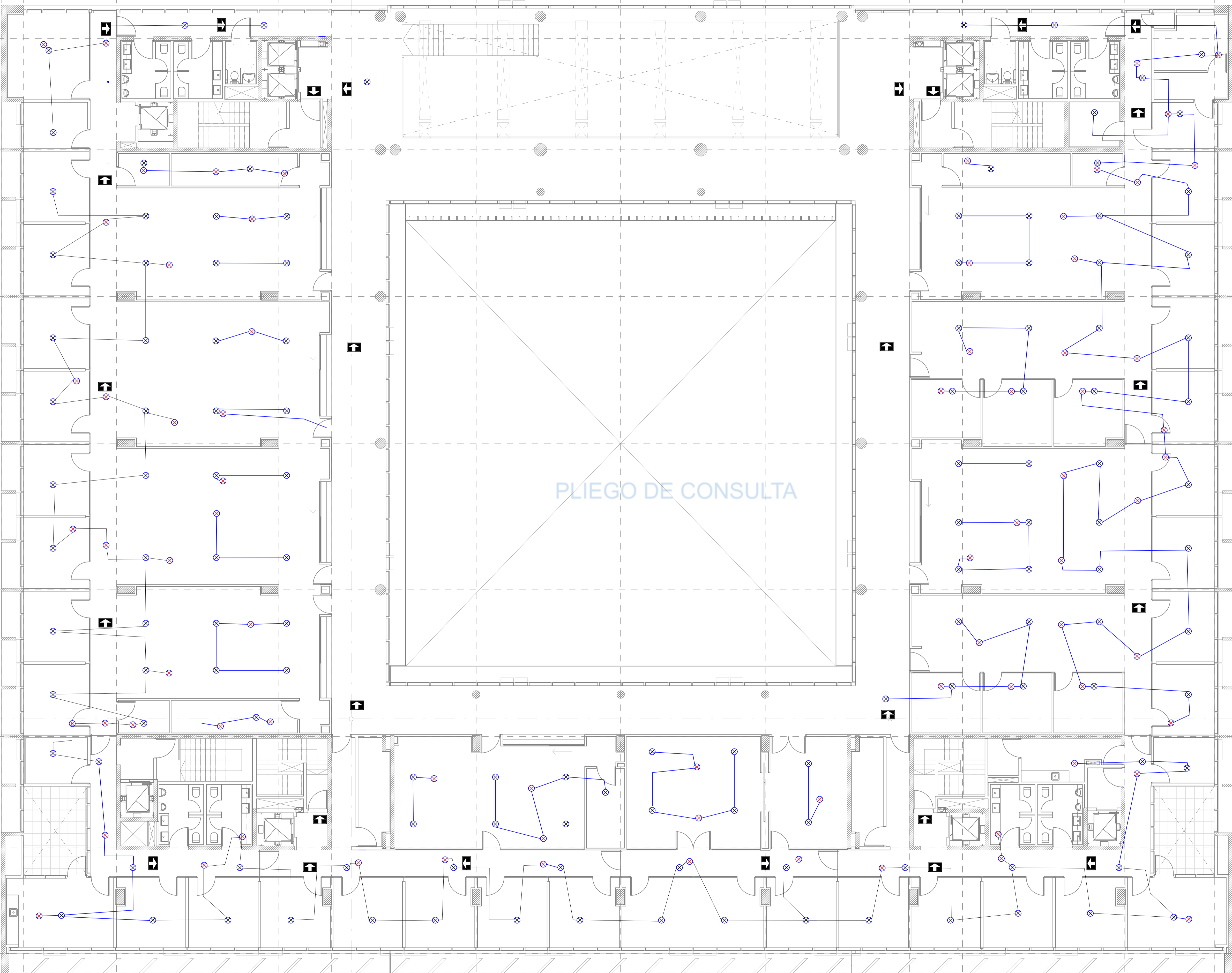
PODER JUDICIAL RIO NEGRO

AREA DE INFRAESTRUCTURA Y ARQUITECTURA

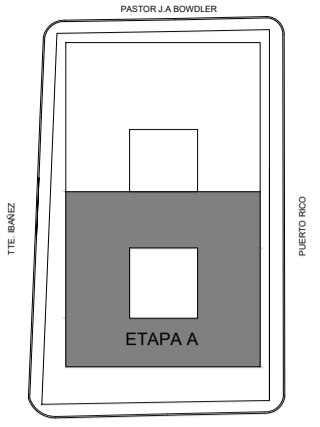
OBRA: COMPLEJO JUDICIAL CIUDAD DE CIPOLLETTI

LUGAR: CIPOLLETTI

PLANO: INSTALACION INCENDIO EXISTENTE PB | ESCALA



UBICACION

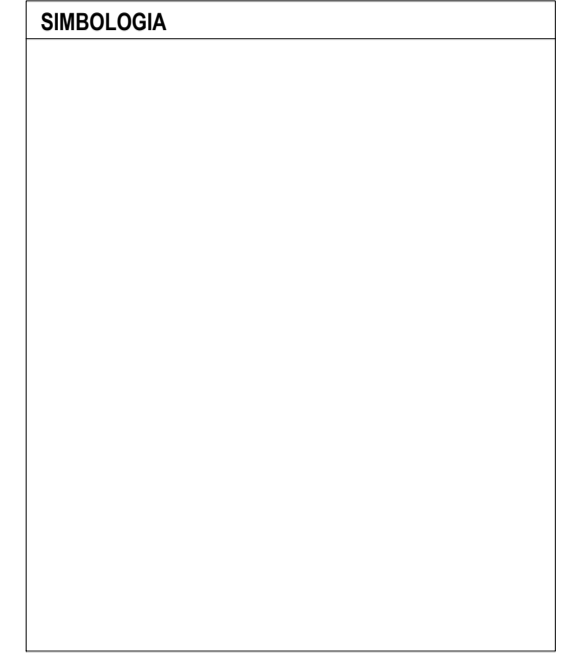
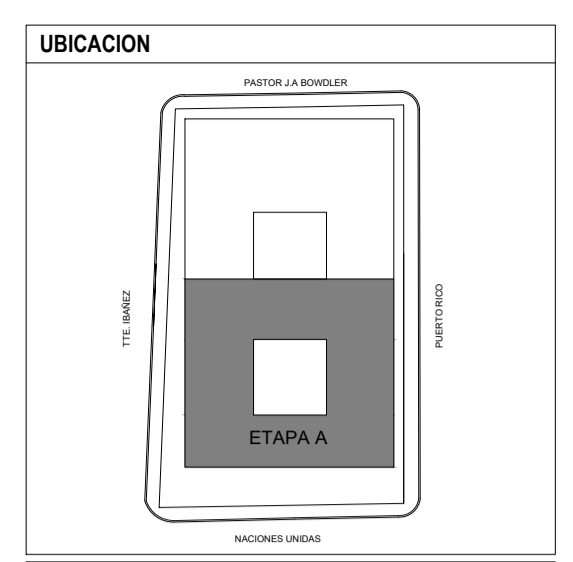
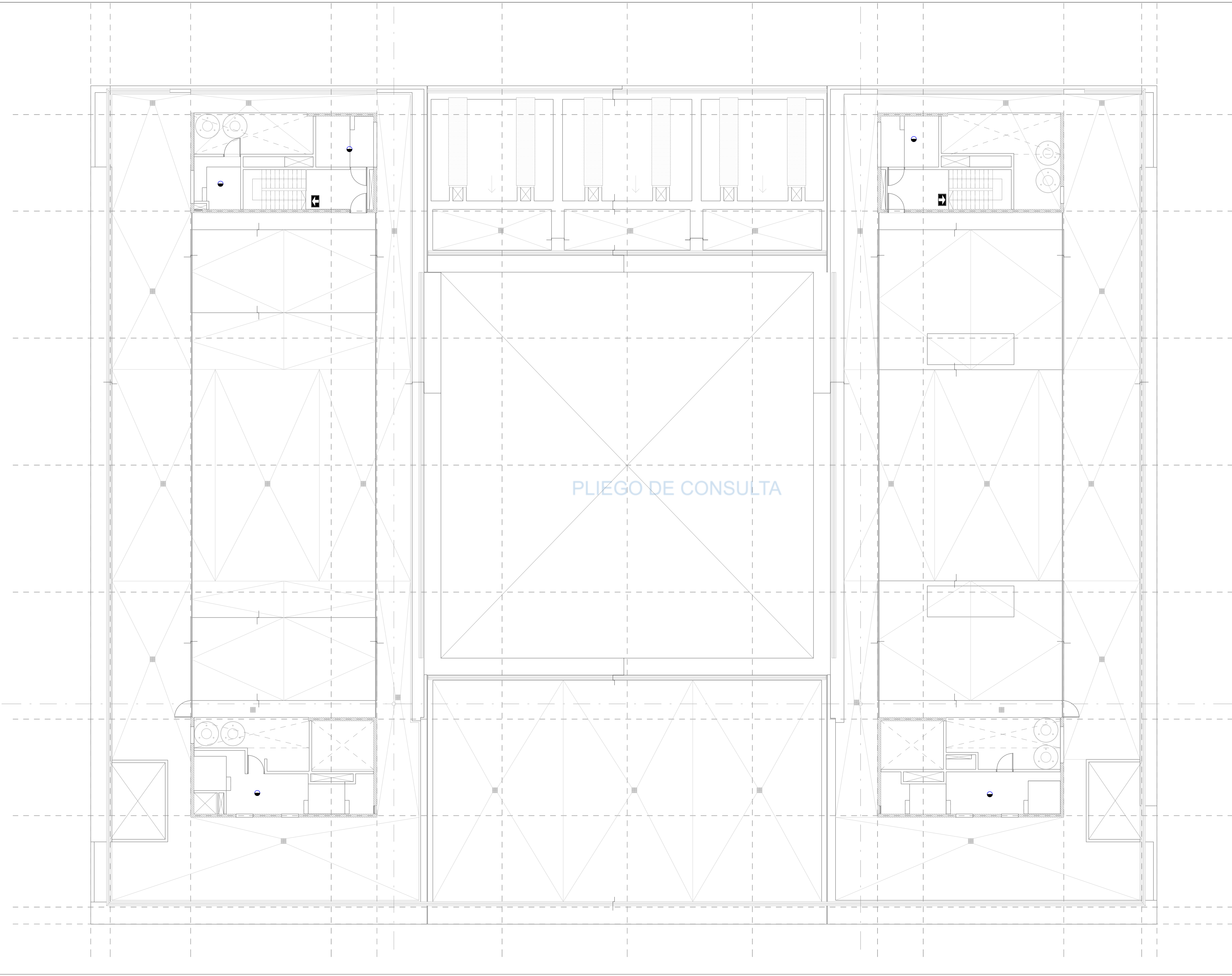


SIMBOLOGIA

REFERENCIAS

REFERENCIAS CORRIENTES DEBILES	
	SEÑALIZADOR DIRECCIONAL DE INCENDIO
	DETECTOR FOTOELECTRICO EN CIELARRABO EN CAJA OCTOGONAL CHCA
	DETECTOR FOTOELECTRICO SOBRE CIELARRABO EN CAJA OCTOGONAL CHCA
	DETECTOR TERMICO EN CIELARRABO EN CAJA OCTOGONAL CHCA
	SIRENA CON STRIBO
	APUSADOR MANUAL DIRECCIONAL EN CAJA 65 10-13x110
	SEÑALIZADOR DIRECCIONAL DE INCENDIO PERMANENTE 100x100
	SEÑAL LUMINOSA SINIENSA SALIDA DE VEHICULOS
	PANEL REPELIDOR DE INCENDIO

NOTAS



REFERENCIAS

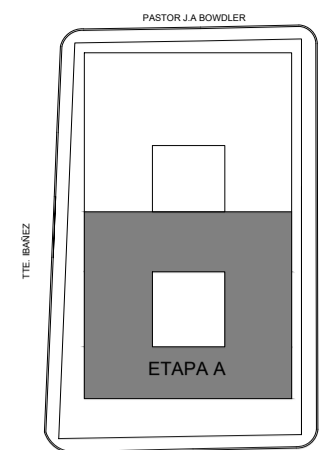
REFERENCIAS CORRIENTES DEBILES

	CENTRAL DIRECCIONABLE DE INCENDIOS
	DETECTOR FOTOELECTRICO EN CELOBRADO EN CAJA OCTOGONAL CHCA
	DETECTOR FOTOELECTRICO SOBRE CELOBRADO EN CAJA OCTOGONAL CHCA
	DETECTOR TERMICO EN CELOBRADO EN CAJA OCTOGONAL CHCA
	SIRENA CON STRIBO
	AVISADOR MANUAL DIRECCIONABLE EN CAJA 54 11-1 3m-MPT
	Satisfactor Automático de escape Permanente para los edificios Residenciales de 5000 m ² o más
	SIGNAL LIBREDO SIRENA SALIDA DE VEHICULOS
	PANEL REPTOR DE INCENDIO

NOTAS



UBICACION



SIMBOLOGIA

REFERENCIAS

REFERENCIAS CORRIENTES DEBILES	
	DETECTOR TERMICO 1
	DETECTOR DE HUMO EN AMBIENTE
	DETECTOR DE HUMO SOBRE CIELORRASO
	STROBOS
	PULSADORES
	PARLANTES
	TELEFONOS
	MATAFUEGO ABC
	MATAFUEGO HCFDC 123

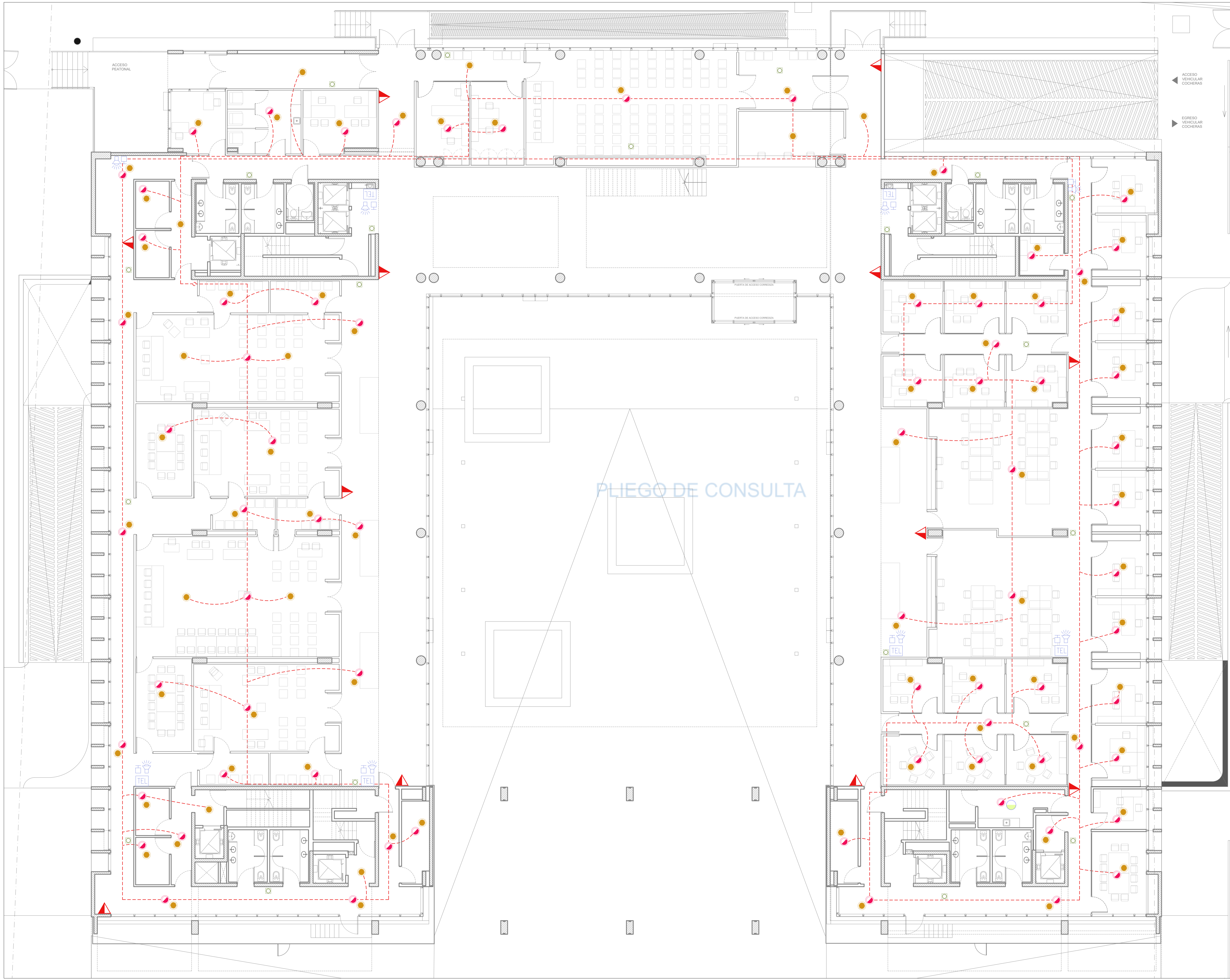
NOTAS

TODAS LAS CANTIDADES Y DIMENSIONES AQUÍ DESCRITAS SON INDICATIVAS Y A LOS FINES DE LA COTIZACIÓN DE LA OBRA. LAS MISMAS DEBERAN SER VERIFICADAS EN LA OBRA.
 TODA INSTALACION EXISTENTE REFERIDA A INCENDIO DEBERA SER RETIRADA POR LA EMPRESA CONTRATISTA Y COORDINARA CON LA INSPECCION DE OBRA LA REUTILIZACION DE LOS MATERIALES EXTRAIDOS.

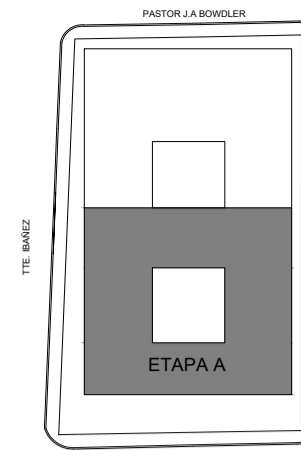
PODER JUDICIAL RIO NEGRO

AREA DE INFRAESTRUCTURA Y ARQUITECTURA
 OBRA: COMPLEJO JUDICIAL CIUDAD DE CIPOLLETTI

LUGAR: CIPOLLETTI
 PLANO: INCENDIO_SS ESCALA: 1:100
 ARCHIVO: C.J.C.C. IN-PROYECTO



UBICACION



SIMBOLOGIA

REFERENCIAS

REFERENCIAS CORRIENTES DEBILES	
	DETECTOR TERMICO 1
	DETECTOR DE HUMO EN AMBIENTE
	DETECTOR DE HUMO SOBRE CIELORRASO
	STROBOS
	PULSADORES
	PARLANTES
	TELEFONOS
	MATAFUEGO ABC
	MATAFUEGO HCFDC 123

NOTAS

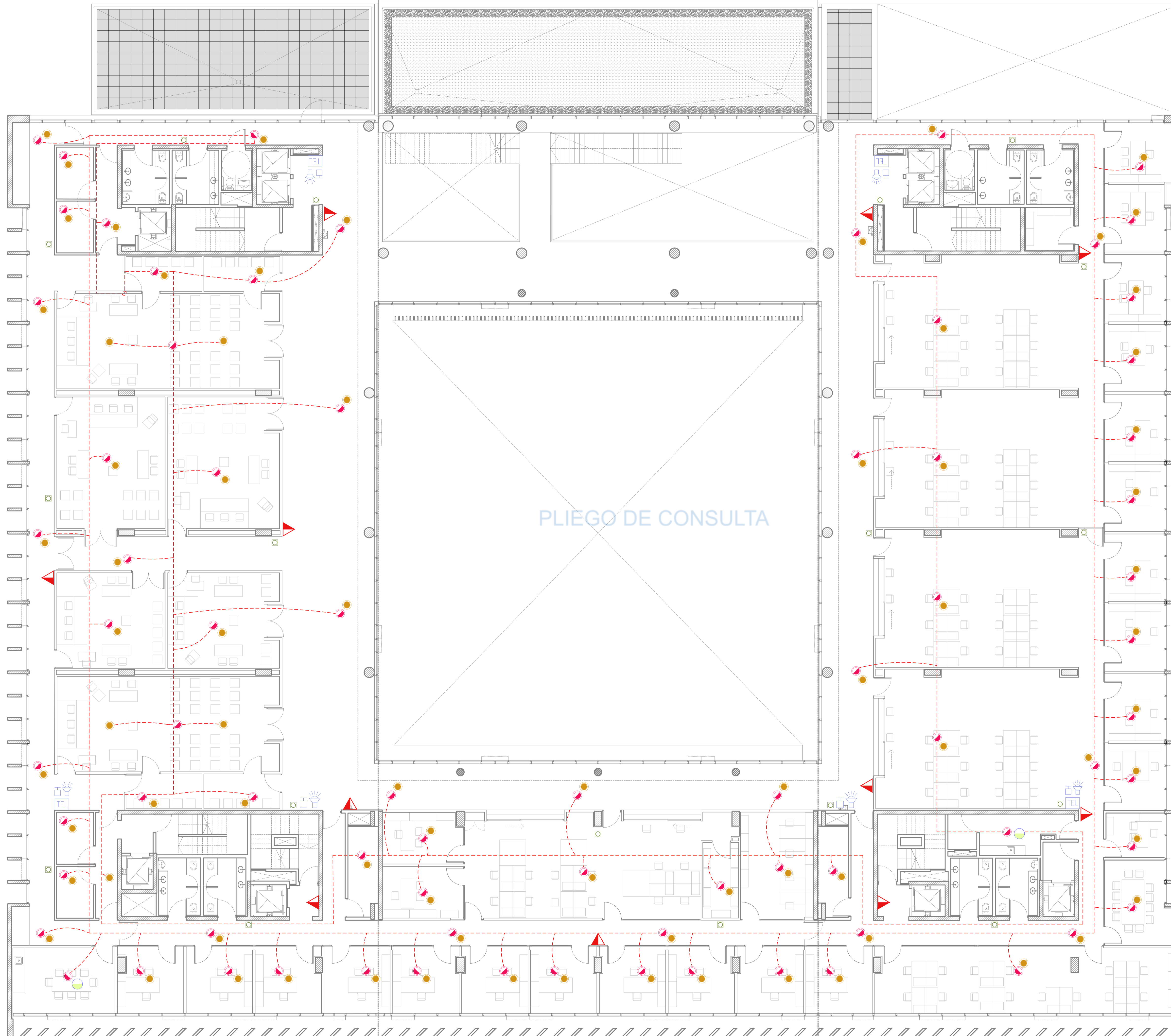
TODAS LAS CANTIDADES Y DIMENSIONES AQUÍ DESCRITAS SON INDICATIVAS Y A LOS FINES DE LA COTIZACIÓN DE LA OBRA. LAS MISMAS DEBERAN SER VERIFICADAS EN LA OBRA.
 TODA INSTALACION EXISTENTE REFERIDA A INCENDIO DEBERA SER RETIRADA POR LA EMPRESA CONTRATISTA Y COORDINARA CON LA INSPECCION DE OBRA LA REUTILIZACION DE LOS MATERIALES EXTRAIDOS.

PODER JUDICIAL
RIO NEGRO

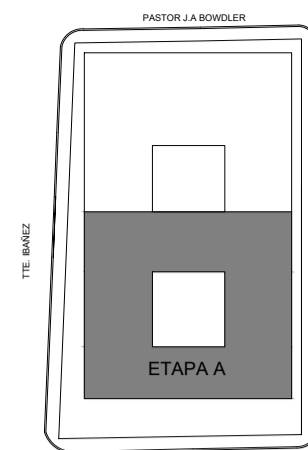
AREA DE INFRAESTRUCTURA Y ARQUITECTURA
 OBRA: COMPLEJO JUDICIAL CIUDAD DE CIPOLLETTI

LUGAR: CIPOLLETTI

PLANO: INCENDIO_PB ESCALA 1:100
 ARCHIVO: C.J.C.C. IN-PROYECTO



UBICACION



SIMBOLOGIA

REFERENCIAS

REFERENCIAS CORRIENTES DEBILES	
	DETECTOR TERMICO 1
	DETECTOR DE HUMO EN AMBIENTE
	DETECTOR DE HUMO SOBRE CIELORRASO
	STROBOS
	PULSADORES
	PARLANTES
	TELEFONOS
	MATAFUEGO ABC
	MATAFUEGO HCFDC 123

NOTAS

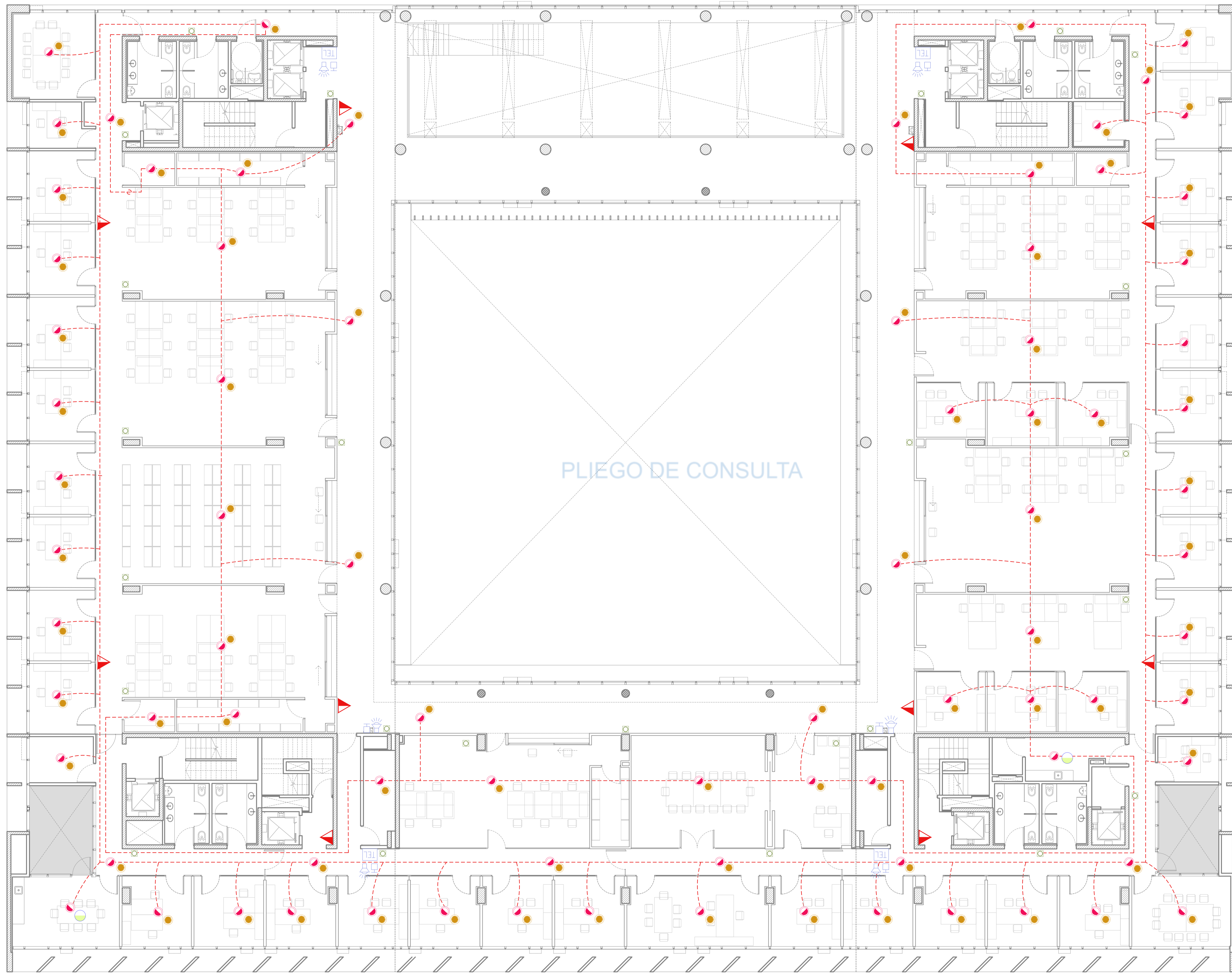
TODAS LAS CANTIDADES Y DIMENSIONES AQUÍ DESCRITAS SON INDICATIVAS Y A LOS FINES DE LA COTIZACIÓN DE LA OBRA. LAS MISMAS DEBERAN SER VERIFICADAS EN LA OBRA.
 TODA INSTALACION EXISTENTE REFERIDA A INCENDIO DEBERA SER RETIRADA POR LA EMPRESA CONTRATISTA Y COORDINARA CON LA INSPECCION DE OBRA LA REUTILIZACION DE LOS MATERIALES EXTRAIDOS.

PODER JUDICIAL
RIO NEGRO

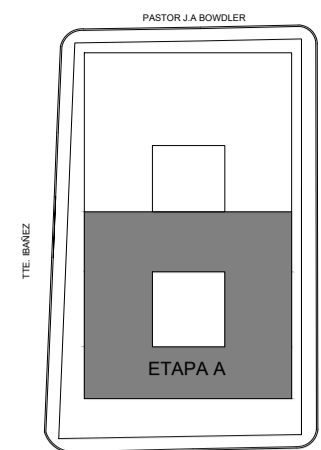
AREA DE INFRAESTRUCTURA Y ARQUITECTURA
 OBRA: COMPLEJO JUDICIAL CIUDAD DE CIPOLLETTI

LUGAR: CIPOLLETTI

PLANO: INCENDIO_1P ESCALA: 1:100
 ARCHIVO: C.J.C.C. IN-PROYECTO



UBICACION



SIMBOLOGIA

REFERENCIAS

REFERENCIAS CORRIENTES DEBILES	
	DETECTOR TERMICO 1
	DETECTOR DE HUMO EN AMBIENTE
	DETECTOR DE HUMO SOBRE CIELORRASO
	STROBOS
	PULSADORES
	PARLANTES
	TELEFONOS
	MATAFUEGO ABC
	MATAFUEGO HCFE 123

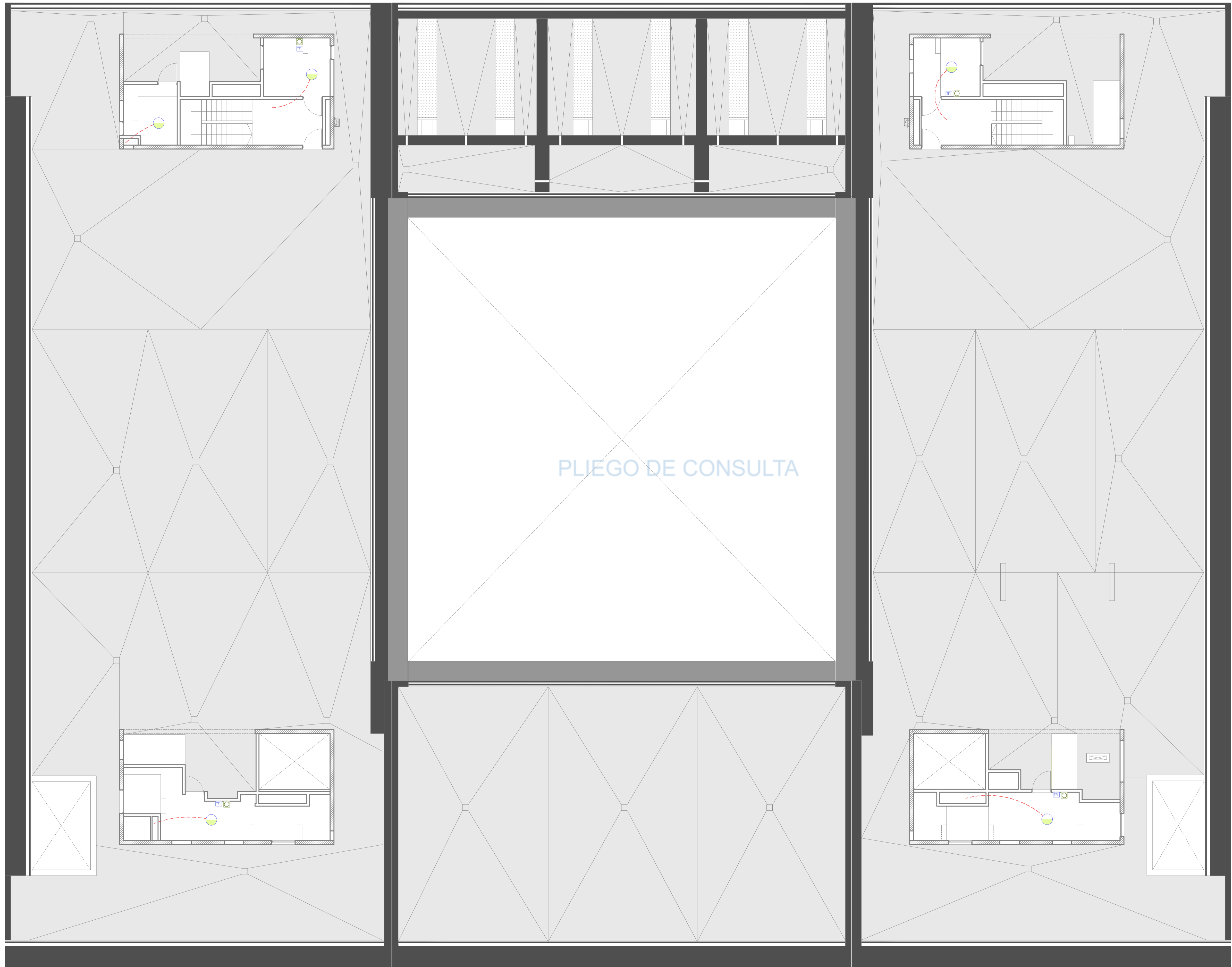
NOTAS

TODAS LAS CANTIDADES Y DIMENSIONES AQUÍ DESCRITAS SON INDICATIVAS Y A LOS FINES DE LA COTIZACIÓN DE LA OBRA. LAS MISMAS DEBERAN SER VERIFICADAS EN LA OBRA.
 TODA INSTALACION EXISTENTE REFERIDA A INCENDIO DEBERA SER RETIRADA POR LA EMPRESA CONTRATISTA Y COORDINARA CON LA INSPECCION DE OBRA LA REUTILIZACION DE LOS MATERIALES EXTRAIDOS.

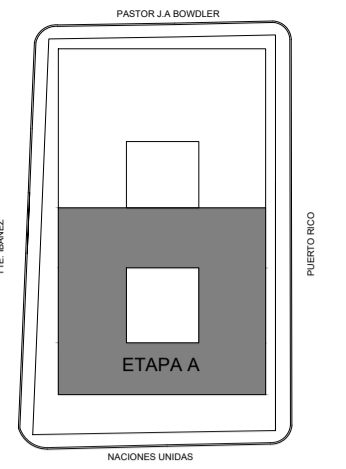
**PODER JUDICIAL
RIO NEGRO**

AREA DE INFRAESTRUCTURA Y ARQUITECTURA
 OBRA: COMPLEJO JUDICIAL CIUDAD DE CIPOLLETTI

LUGAR: CIPOLLETTI
 PLANO: INCENDIO_2P
 ARCHIVO: C.JCC_IN-PROYECTO
 ESCALA: 1:100



UBICACION



SIMBOLOGIA

REFERENCIAS

REFERENCIAS CORRIENTES DEBILES	
	DETECTOR TERMICO 1
	DETECTOR DE HUMO EN AMBIENTE
	DETECTOR DE HUMO SOBRE CIELORRASO
	STROBOS
	PULSADORES
	PARLANTES
	TELEFONOS
	MATAFUEGO ABC
	MATAFUEGO HCFD 123

NOTAS

TODAS LAS CANTIDADES Y DIMENSIONES AQUÍ DESCRITAS SON INDICATIVAS Y A LOS FINES DE LA COTIZACIÓN DE LA OBRA, LAS MISMAS DEBERAN SER VERIFICADAS EN LA OBRA.
 TODA INSTALACION EXISTENTE REFERIDA A INCENDIO DEBERA SER RETIRADA POR LA EMPRESA CONTRATISTA Y COORDINARA CON LA INSPECCION DE OBRA LA REUTILIZACION DE LOS MATERIALES EXTRAIDOS.

**PODER JUDICIAL
RIO NEGRO**



AREA DE INFRAESTRUCTURA Y ARQUITECTURA

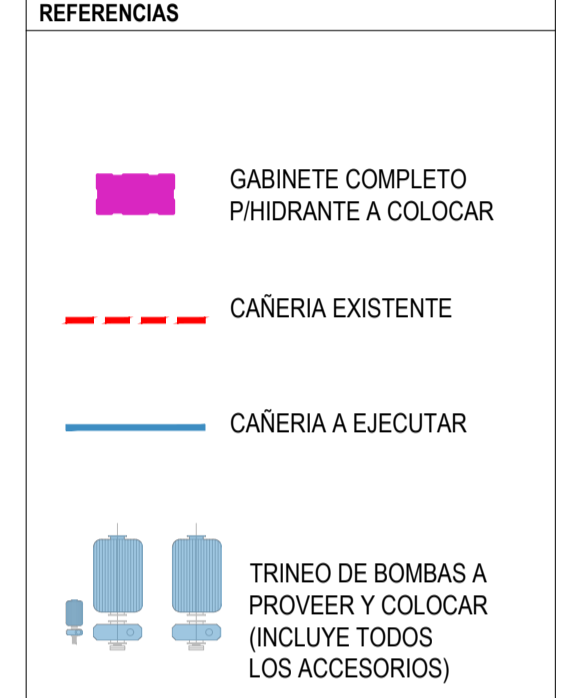
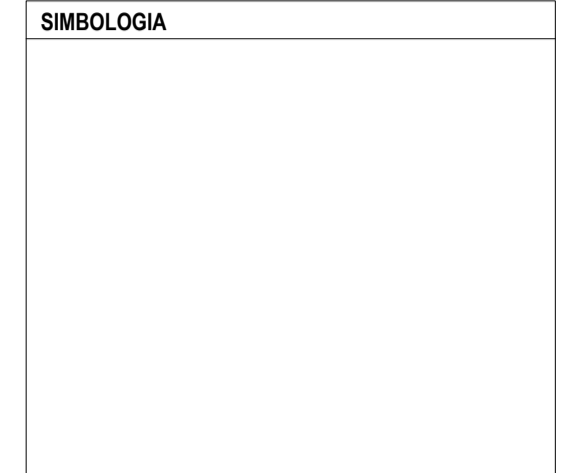
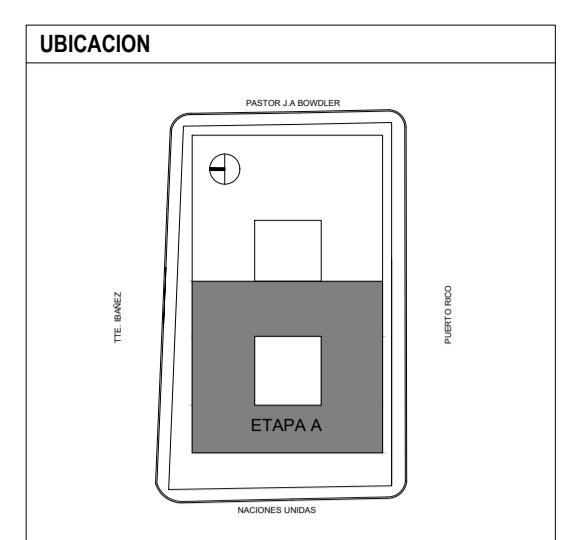
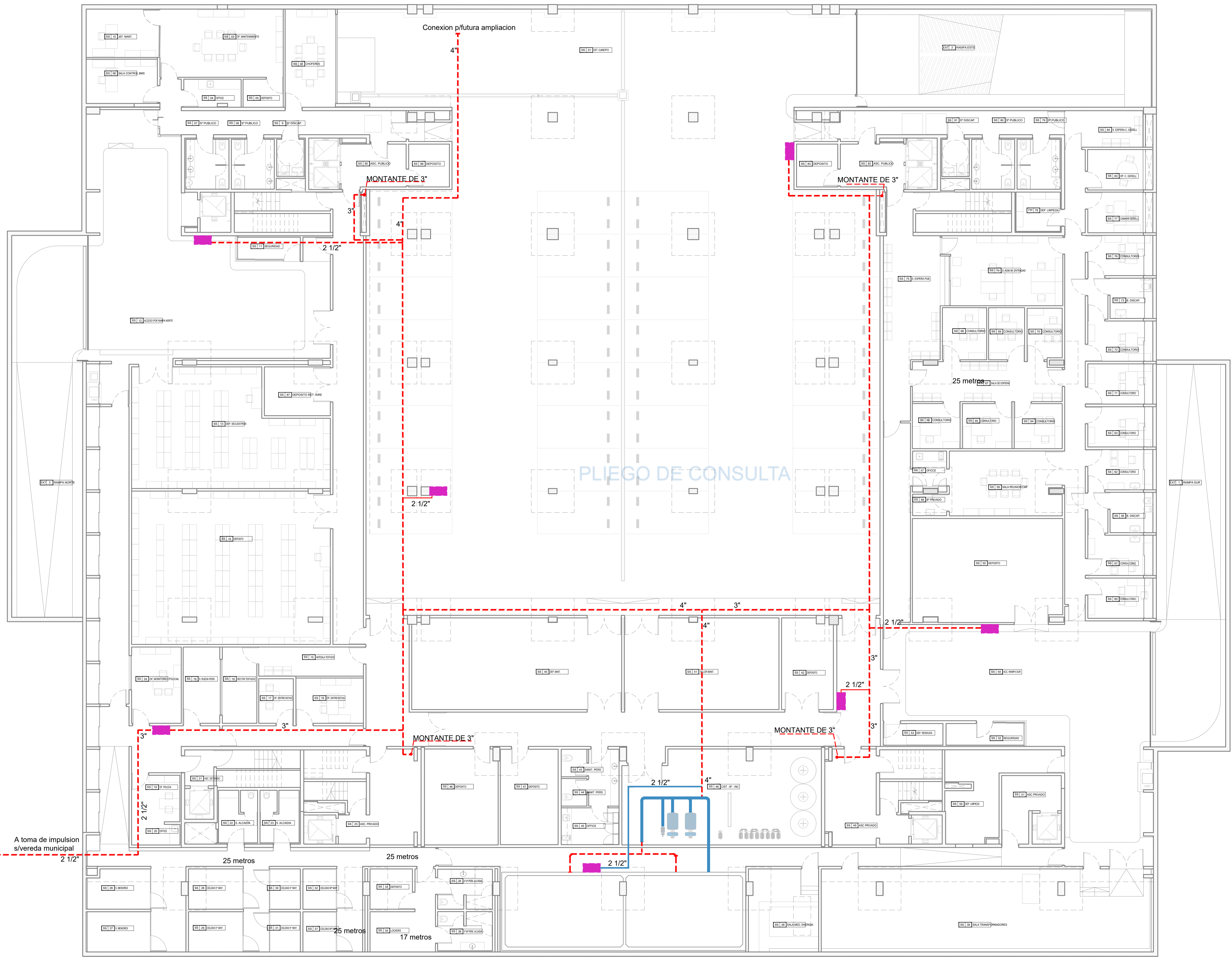
OBRA: COMPLEJO JUDICIAL CIUDAD DE CIPOLLETTI

LUGAR: CIPOLLETTI

PLANO: INCENDIO_AZ

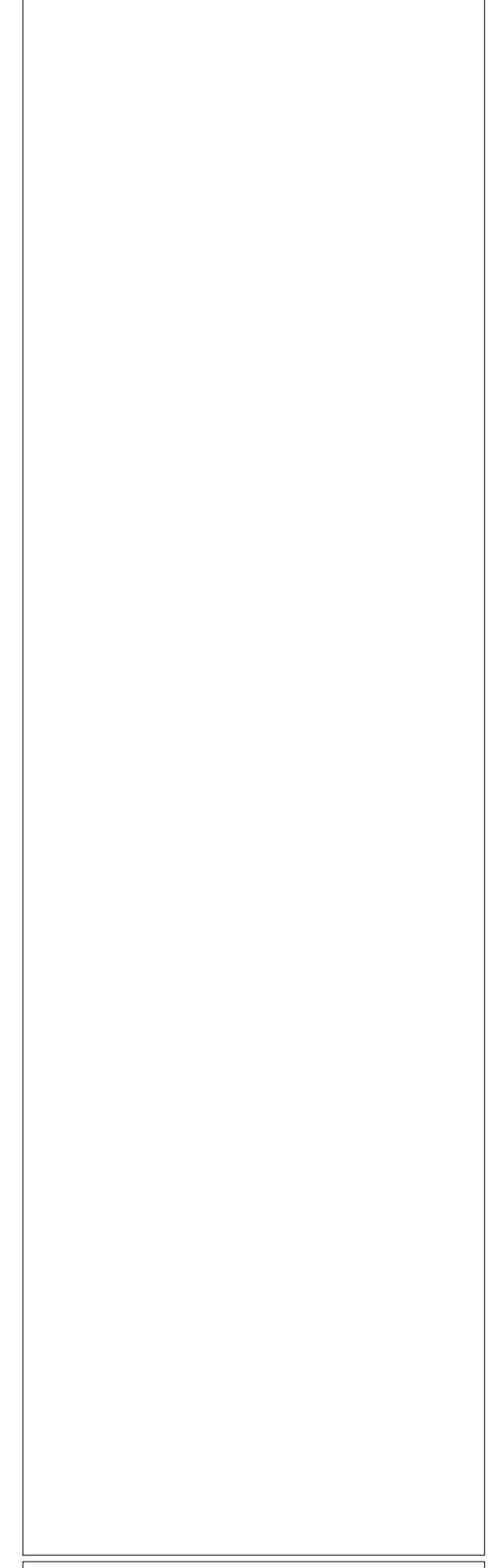
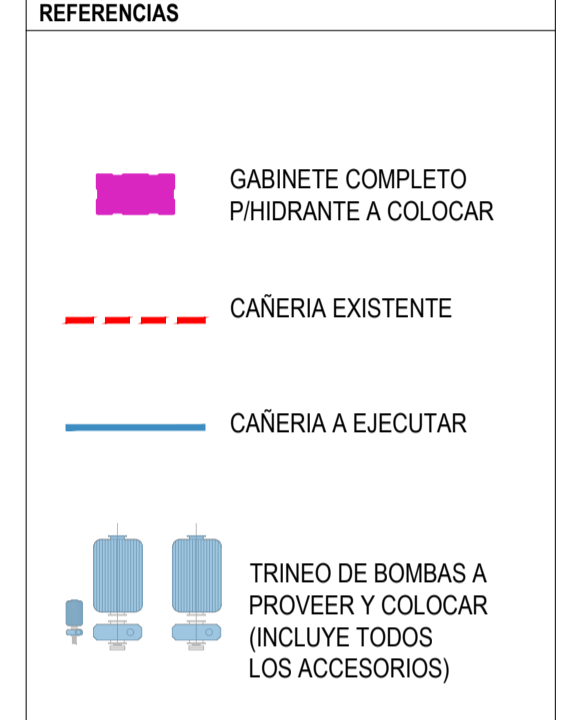
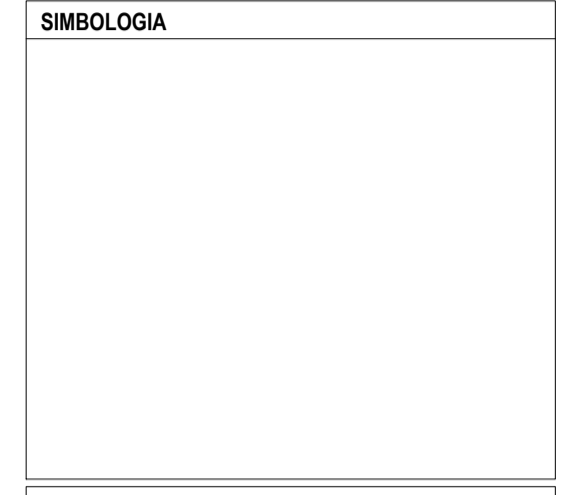
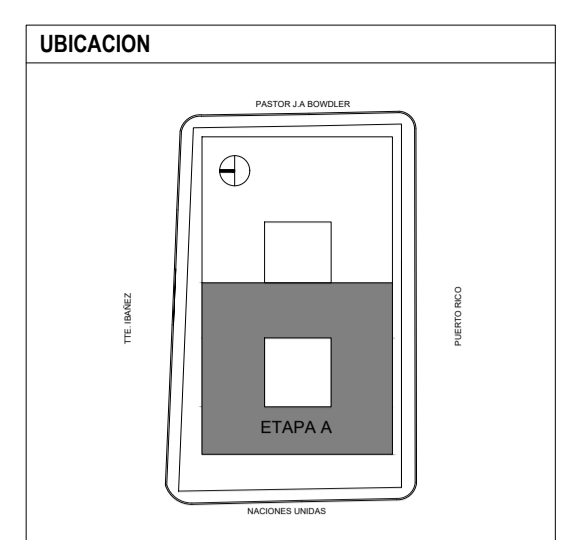
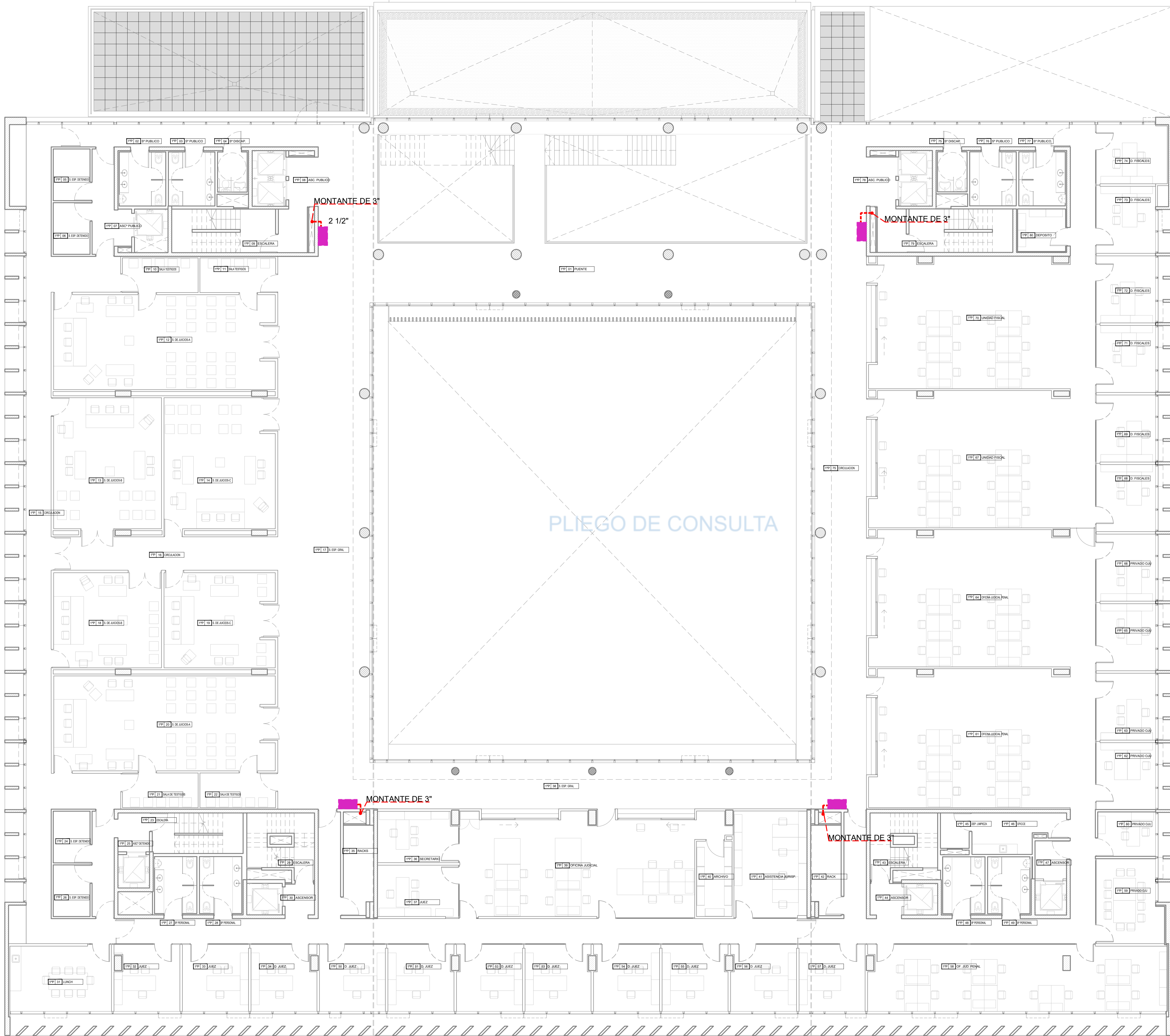
ESCALA: 1:100

ARCHIVO: C.JCC_IN-PROYECTO



NOTAS
 TODAS LAS CANTIDADES Y DIMENSIONES AQUI DESCRIPTAS SON INDICATIVAS Y A LOS FINES DE LA COTIZACION DE LA OBRA. LAS MISMAS DEBERAN SER VERIFICADAS EN LA OBRA.
 LOS MATERIALES A PROVEER INCLUIRAN TODOS LOS ACCESORIOS NECESARIO A FIN DE DEJAR EL SISTEMA COMPLETO EN FUNCIONAMIENTO.

PODER JUDICIAL RIO NEGRO
 AREA DE INFRAESTRUCTURA Y ARQUITECTURA
 OBRA: COMPLEJO JUDICIAL CIUDAD CIPOLLETTI
 LUGAR: CIPOLLETTI
 PLANO: INSTALACION HIDRANTES SS ESCALA 1:100
 ARCHIVO: C.J.C.C.-IN-HIDRANTES



PODER JUDICIAL RIO NEGRO

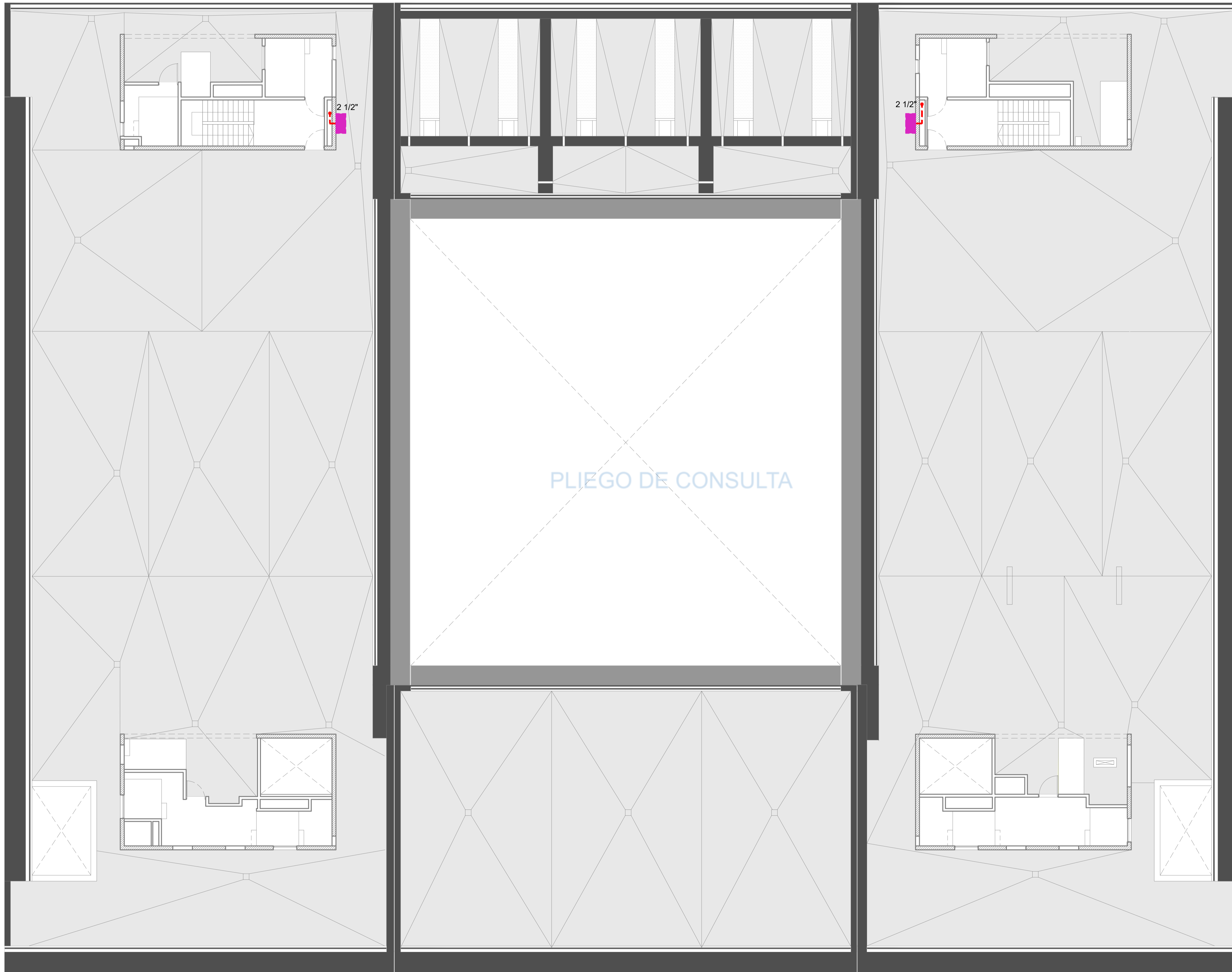
AREA DE INFRAESTRUCTURA Y ARQUITECTURA

OBRA: COMPLEJO JUDICIAL CIUDAD CIPOLLETTI

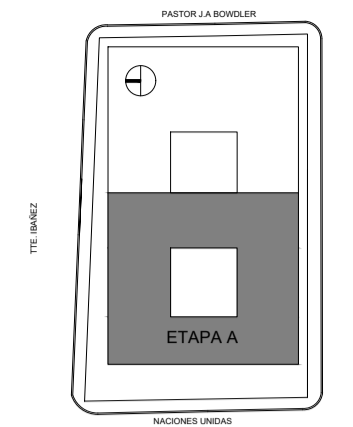
LUGAR: CIPOLLETTI

PLANO: INSTALACION HIDRANTES 1P ESCALA 1:100

ARCHIVO: C.J.C.C. IN-HIDRANTES



UBICACION



SIMBOLOGIA

REFERENCIAS

-  GABINETE COMPLETO PHIDRANTE A COLOCAR
-  CAÑERIA EXISTENTE
-  CAÑERIA A EJECUTAR
-  TRINEO DE BOMBAS A PROVEER Y COLOCAR (INCLUYE TODOS LOS ACCESORIOS)

NOTAS

TODAS LAS CANTIDADES Y DIMENSIONES AQUÍ DESCRITAS SON INDICATIVAS Y A LOS FINES DE LA COTIZACIÓN DE LA OBRA. LAS MISMAS DEBERAN SER VERIFICADAS EN LA OBRA.
 LOS MATERIALES A PROVEER INCLUIRAN TODOS LOS ACCESORIOS NECESARIO A FIN DE DEJAR EL SISTEMA COMPLETO EN FUNCIONAMIENTO.

**PODER JUDICIAL
RIO NEGRO**



AREA DE INFRAESTRUCTURA Y ARQUITECTURA

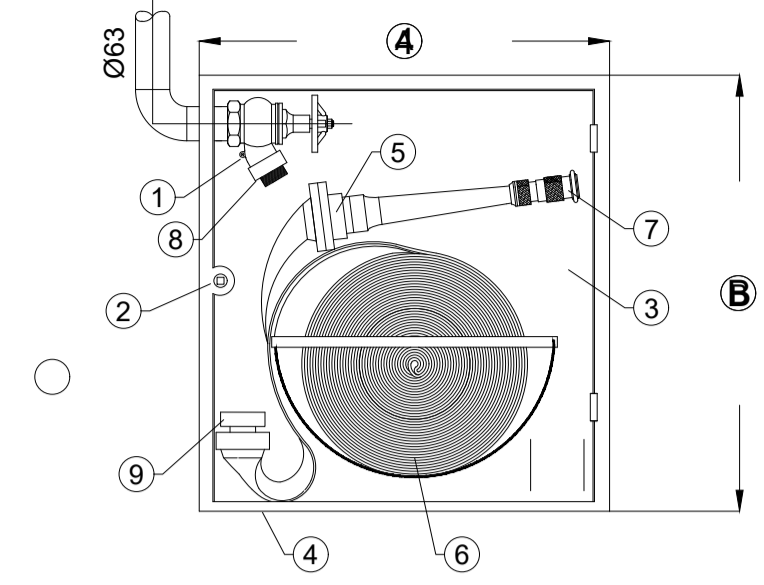
OBRA: COMPLEJO JUDICIAL CIUDAD CIPOLLETTI

LUGAR: CIPOLLETTI

PLANO: INSTALACION HIDRANTES AZ ESCALA 1:100
 ARCHIVO: CJCC_IN-HIDRANTES

DETALLE

Boca de Incendio Equipada



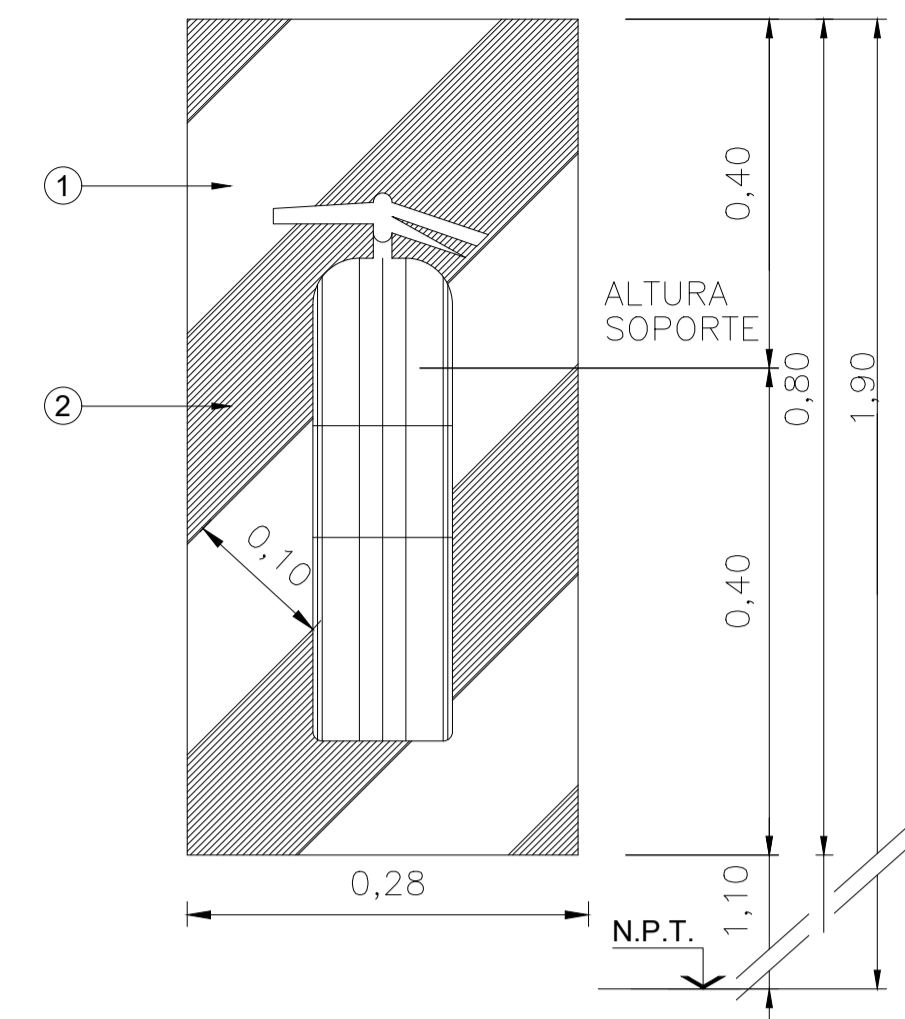
Referencias

- | | |
|--|-------------|
| 1 Válvula tipo Teatro Ø 2 1/2" | Dimensiones |
| 2 Cerradura tipo gas | A) 600 mm |
| 3 Puerta de chapa (BIEs exteriores) | B) 600 mm |
| Ventana de Vidrio 600x600 (BIEs interiores) | C) 1200 mm |
| 4 Gabinete de chapa BWG N°18 | |
| 5 Adaptador acople STORZ de 38mm | |
| 6 Manguera de 45 mm y 25/30 mts | |
| 7 Lanza Chorro Pleno-Niebla con acople STORZ 38 | |
| 8 Reducción 63 mm H - a 45 mm M rosca Whitword | |
| 9 Unión mandrilar hembra de 45 mm rosca Whitword | |

Todas las características de estos elementos responderán a las pautas indicadas en el pliego de especificaciones técnicas particulares

ESQUEMA

Extintor Manual

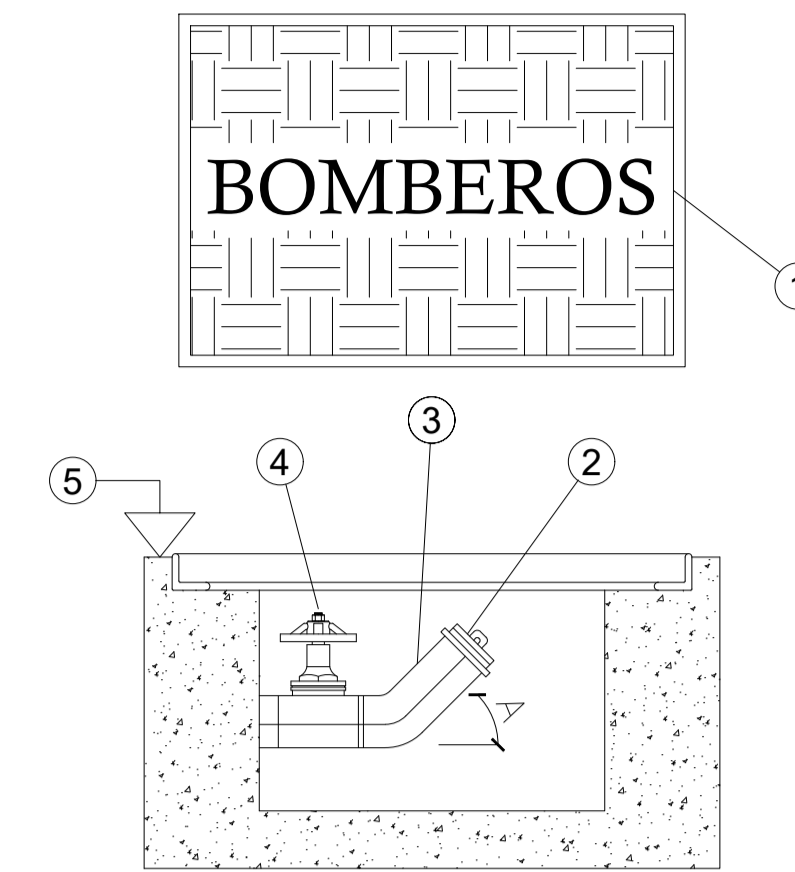


Referencias

- 1 Faja Color Bermellón 2 Faja color Blanco

DETALLE

Toma de Impulsión



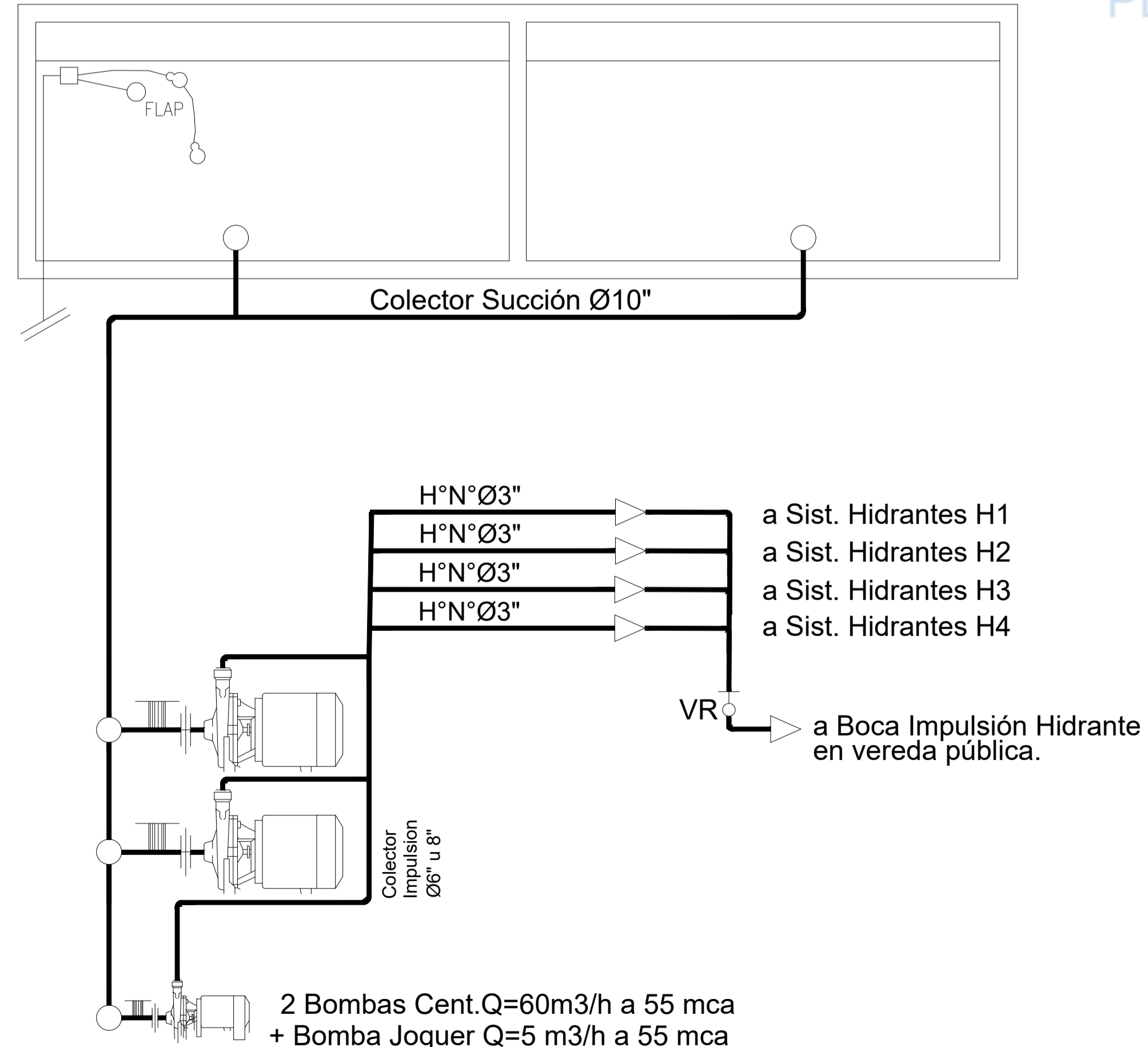
Referencias

- 1 Tapa de H° F° Cerradura Manchón 60 x 40
 2 Boca de impulsión en vereda con salida STORZ 38 mm con tapa
 3 Toma de Impulsión Ø 63
 4 Llave de Paso Ø 63
 5 Nivel de Vereda
 A Inclinación : 45°

ESQUEMA

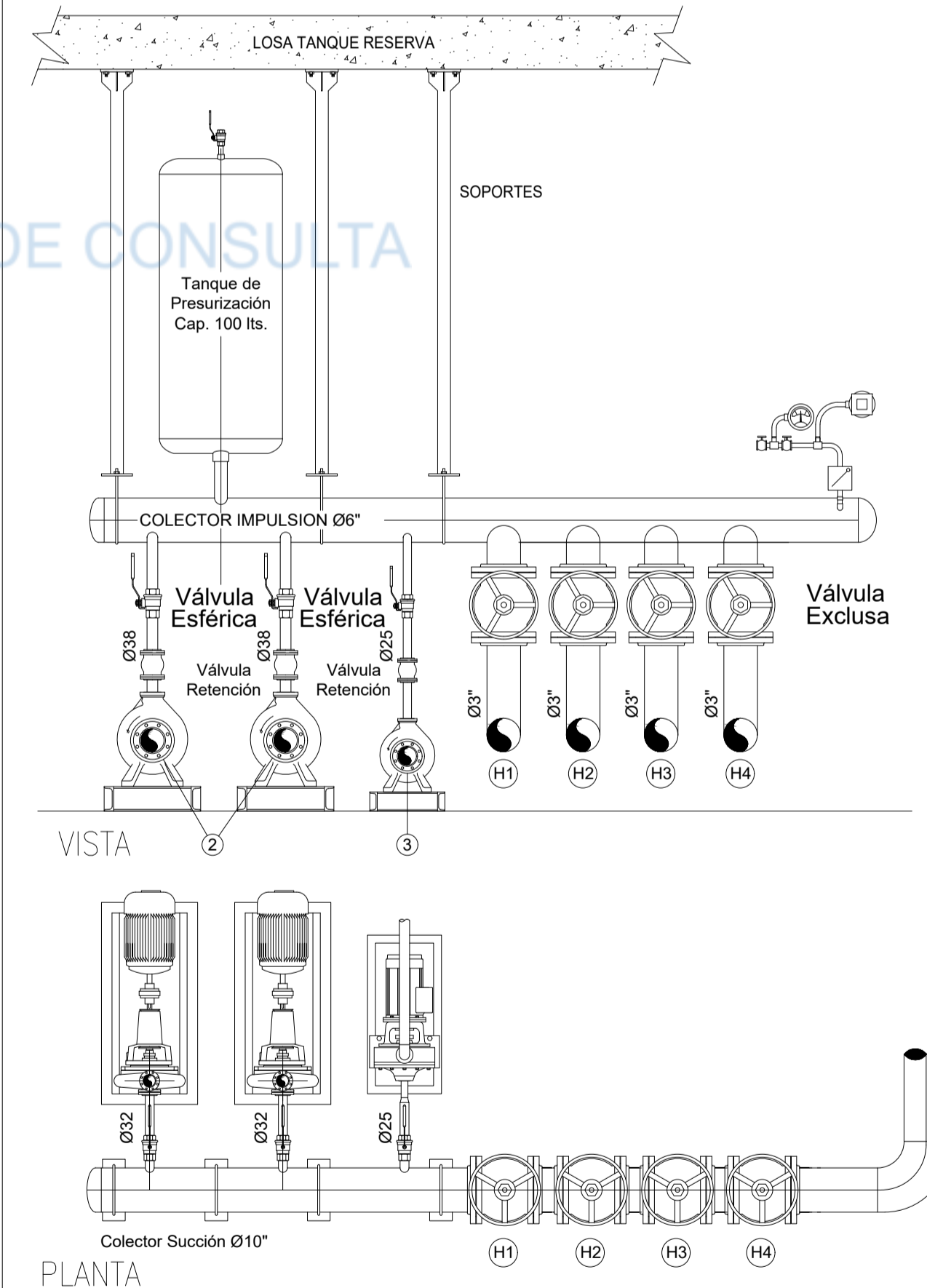
Corte Tanque y Colector

Reserva Exclusiva INCENDIO cap. 80.000 lts.
 con Reg. Nivel de Máx. y Mín. ENH-10 FLY 6T
 interconectado a bombas centrífugas



DETALLE

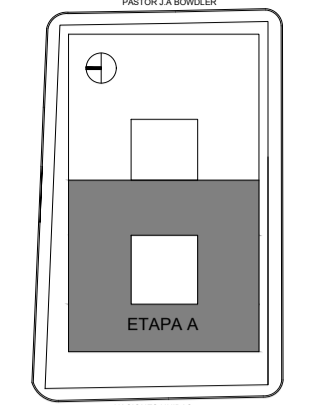
Emplazamiento Bombas Incendio



Referencias

- H1 Conexión a Montante Ø3" de Alimentación a Puestos Fijos
 H2 Conexión a Montante Ø3" de Alimentación a Puestos Fijos
 H3 Conexión a Montante Ø3" de Alimentación a Puestos Fijos
 H4 Conexión a Montante Ø3" de Alimentación a Puestos Fijos
- 2 Electrobomba Centrífuga de Impulsión Marca Salmson, Ebara, Dab ó Equivalente Alimentación Eléctrica desde Circuitos Esenciales. Q = 60 m3/h - hm = 70 mca
 3 Bomba Jockey Marca Salmson, Ebara, Dab ó Equiv. Q = 5 m3/h - hm = 70 mca Alimentación Eléctrica desde Circuitos Esenciales.

UBICACION



SIMBOLOGIA

REFERENCIAS

NOTAS

TODAS LAS CANTIDADES Y DIMENSIONES AQUÍ DESCRITAS SON INDICATIVAS Y A LOS EFECTOS DE LA COTIZACIÓN DE LA OBRA. LAS MISMAS DEBERÁN SER VERIFICADAS EN LA OBRA.
 TODA INSTALACION EXISTENTE REFERIDA A INCENDIO DEBERA SER RETIRADA POR LA EMPRESA CONTRATISTA Y COORDINARA CON LA INSPECCION DE OBRA LA REUTILIZACION DE LOS MATERIALES EXTRAIDOS.

PODER JUDICIAL RIO NEGRO

AREA DE INFRAESTRUCTURA Y ARQUITECTURA

OBRA: COMPLEJO JUDICIAL CIUDAD CIPOLLETTI

LUGAR: CIPOLLETTI

PLANO: DETALLES INST. INCENDIO ESCALA: S/E
 ARCHIVO: C.JCC-IS_INCENDIO_SP