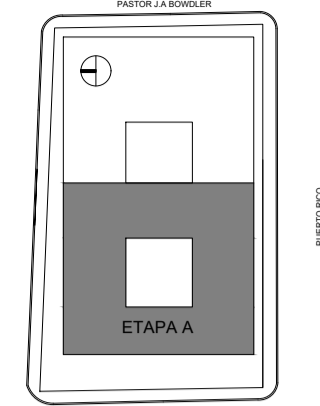
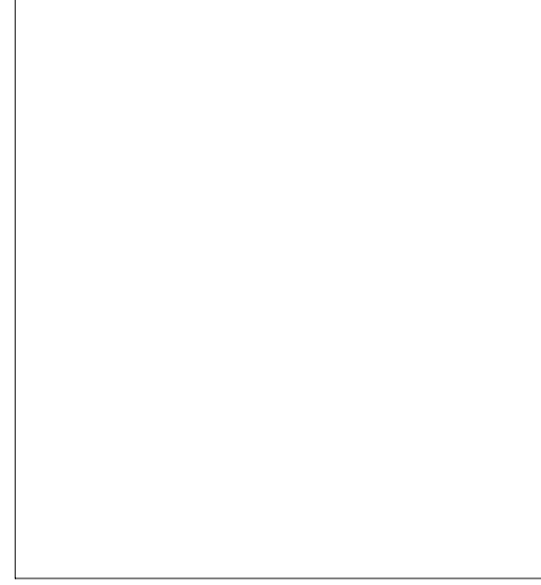


UBICACION



SIMBOLOGIA



REFERENCIAS

REFERENCIAS DE INSTALACION SANITARIA	SIMBOLOGIA
DESAGÜES PRIMARIOS EXISTENTES	
DESAGÜES SECUNDARIOS EXISTENTES	
DESAGÜES PLUVIALES EXISTENTES	
VENTILACIONES EXISTENTES	
DISTRIBUCION AGUA FRIA EXISTENTE	
DISTRIBUCION AGUA CALIENTE EXISTENTE	
B.A. BOCA DE ACCESO EXISTENTE	
P.P.T. PILETA DE PATIO ABIERTA EXISTENTE	
E.F. HF-EMBUDO HIERRO FUNDIDO A PROVEER	
B.D. T. BOCA DESAGUE TAPADA A PROVEER	
SENTIDO DE FLUJO	
TAPON BANDA	
C.D.V. CAÑO DESCARGA Y VENT. EXISTENTE	
C.L.L. CAÑO DE LLUVIA A PROVEER	
C. AF. - CAÑO AGUA FRIA EXISTENTE	
C. AF. - CAÑO AGUA CALIENTE EXISTENTE	
C.V. CAÑO DE VENTILACION EXISTENTE	
C.V.V. CAÑO CAMARA VERTICAL EXISTENTE	
C.C.E. CAÑO CAMARA ENLACE EXISTENTE	
REDUCCION EXISTENTE	
V.V. VALVULA ESFERICA A PROVEER	
L.L. LLAVE DE PASO EXISTENTE	
C.S. CANILLA DE SERVICIO	
CAMBIO DE DIAMETRO	
SUBE	
BAJA	
INSTALACION CLOACAL A EJECUTAR	
DESAGUE CLOACAL A RECTIFICAR	
DESAGUE PLUVIAL A EJECUTAR	
DESAGUE PLUVIAL A ANULAR	
DESAGÜES A ACONDICIONAR A EJECUTAR	
INSTALACION AGUA A ANULAR	
INSTALACION AGUA A EJECUTAR	

NOTAS

TODAS LAS CANTIDADES Y DIMENSIONES AQUÍ DESCRITAS SON INDICATIVAS Y A LOS FINES DE LA COTIZACIÓN DE LA OBRA. LAS MISMAS DEBERAN SER VERIFICADAS EN LA OBRA, BAJO EXCLUSIVA RESPONSABILIDAD DEL CONTRATISTA.

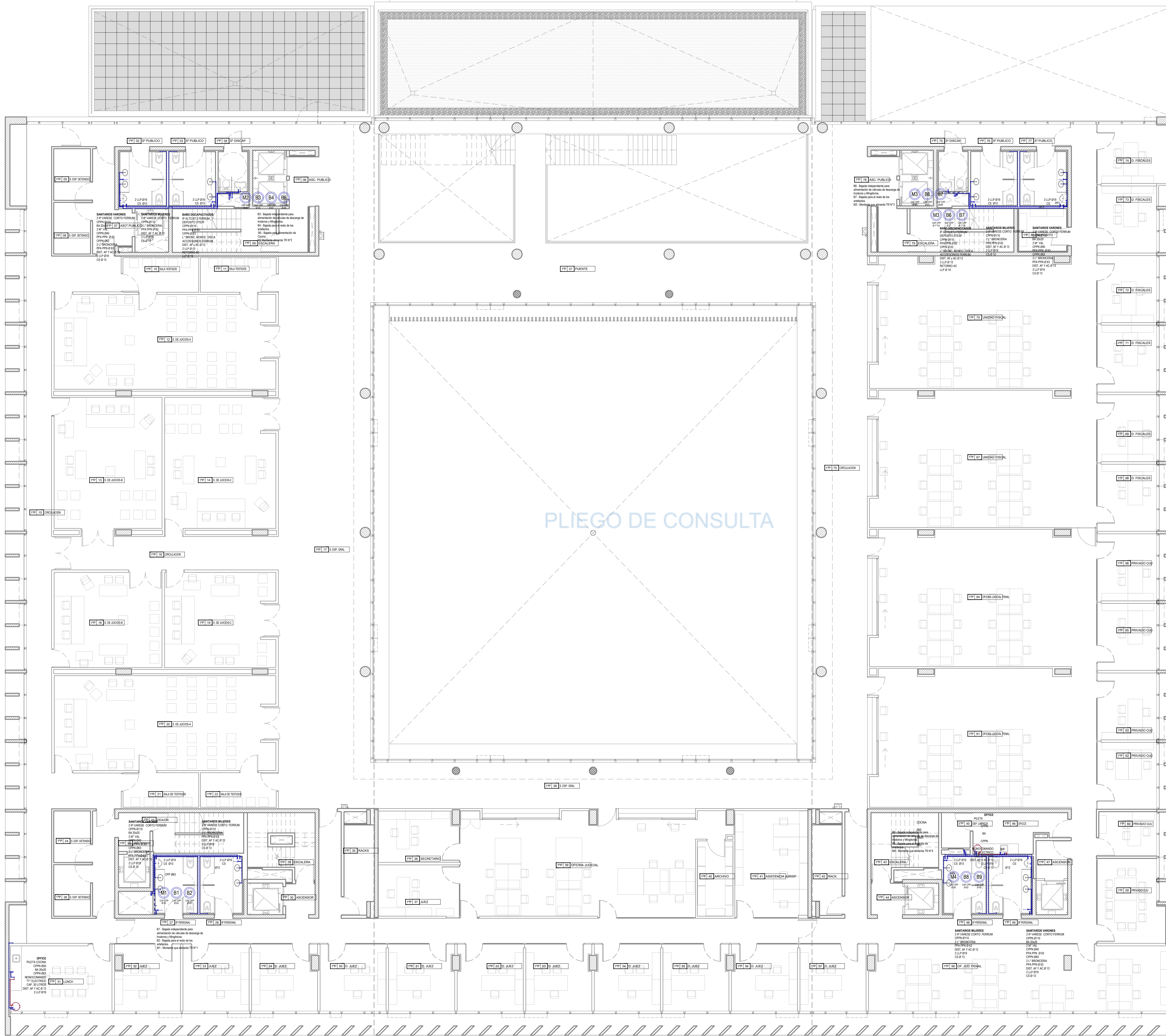
PODER JUDICIAL
RIO NEGRO

AREA DE INFRAESTRUCTURA Y ARQUITECTURA

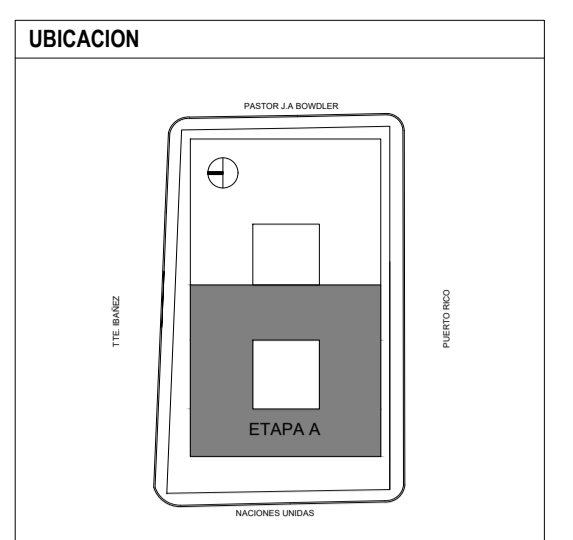
OBRA: COMPLEJO JUDICIAL CIUDAD CIPOLLETTI

LUGAR: CIPOLLETTI

PLANO: IS AGUA FRIA CALIENTE (SS) ESCALA 1:100
ARCHIVO: IS AGUA, PLUVIALES Y DES. CLOCALES



PLIEGO DE CONSULTA



REFERENCIAS DE INSTALACION SANITARIA:

REFERENCIAS	SIMBOLOGIA
DESAGÜES PRIMARIOS EXISTENTES	[Symbol]
DESAGÜES SECUNDARIOS EXISTENTES	[Symbol]
DESAGÜES PLUVIALES EXISTENTES	[Symbol]
VENTILACIONES EXISTENTES	[Symbol]
DISTRIBUCION AGUA FRIA EXISTENTE	[Symbol]
DISTRIBUCION AGUA CALIENTE EXISTENTE	[Symbol]
B.A-BOCA DE ACCESO EXISTENTE	[Symbol]
PPA-PIELET DE PATIO ABIERTA EXISTENTE	[Symbol]
E°HF-EMBUDO HIERRO FUNDIDO A PROVEER	[Symbol]
B.D.1-BOCA DESAGUE TAPADA A PROVEER	[Symbol]
SENTIDO DE FLUJO	[Symbol]
TAPON BREA	[Symbol]
C.V-D CAÑO DESCARGA Y VENT. EXISTENTE	[Symbol]
C.LL-CAÑO DE LLUVIA A PROVEER	[Symbol]
C AF - CAÑO AGUA FRIA EXISTENTE	[Symbol]
C AF - CAÑO AGUA CALIENTE EXISTENTE	[Symbol]
C.V-CAÑO DE VENTILACION EXISTENTE	[Symbol]
C.V-CAÑO CAMARA VERTICAL EXISTENTE	[Symbol]
C.E-CAÑO CAMARA ENLACE EXISTENTE	[Symbol]
REDUCCION EXISTENTE	[Symbol]
V-E-VALVULA ESFERICA A PROVEER	[Symbol]
LL-P-LLAVE DE PASO EXISTENTE	[Symbol]
C.S-CANILLA DE SERVICIO	[Symbol]
CAMBIO DE DIAMETRO	[Symbol]
SUBE	[Symbol]
BAJA	[Symbol]
INSTALACION CLOACAL A EJECUTAR	[Symbol]
DESAGUE CLOACAL A EJECUTAR	[Symbol]
DESAGUE PLUVIAL A EJECUTAR	[Symbol]
DESAGUE PLUVIAL A ANULAR	[Symbol]
DESAGUES A ACONDICIONADO A EJECUTAR	[Symbol]
INSTALACION AGUA A ANULAR	[Symbol]
INSTALACION AGUA A EJECUTAR	[Symbol]

REFERENCIAS

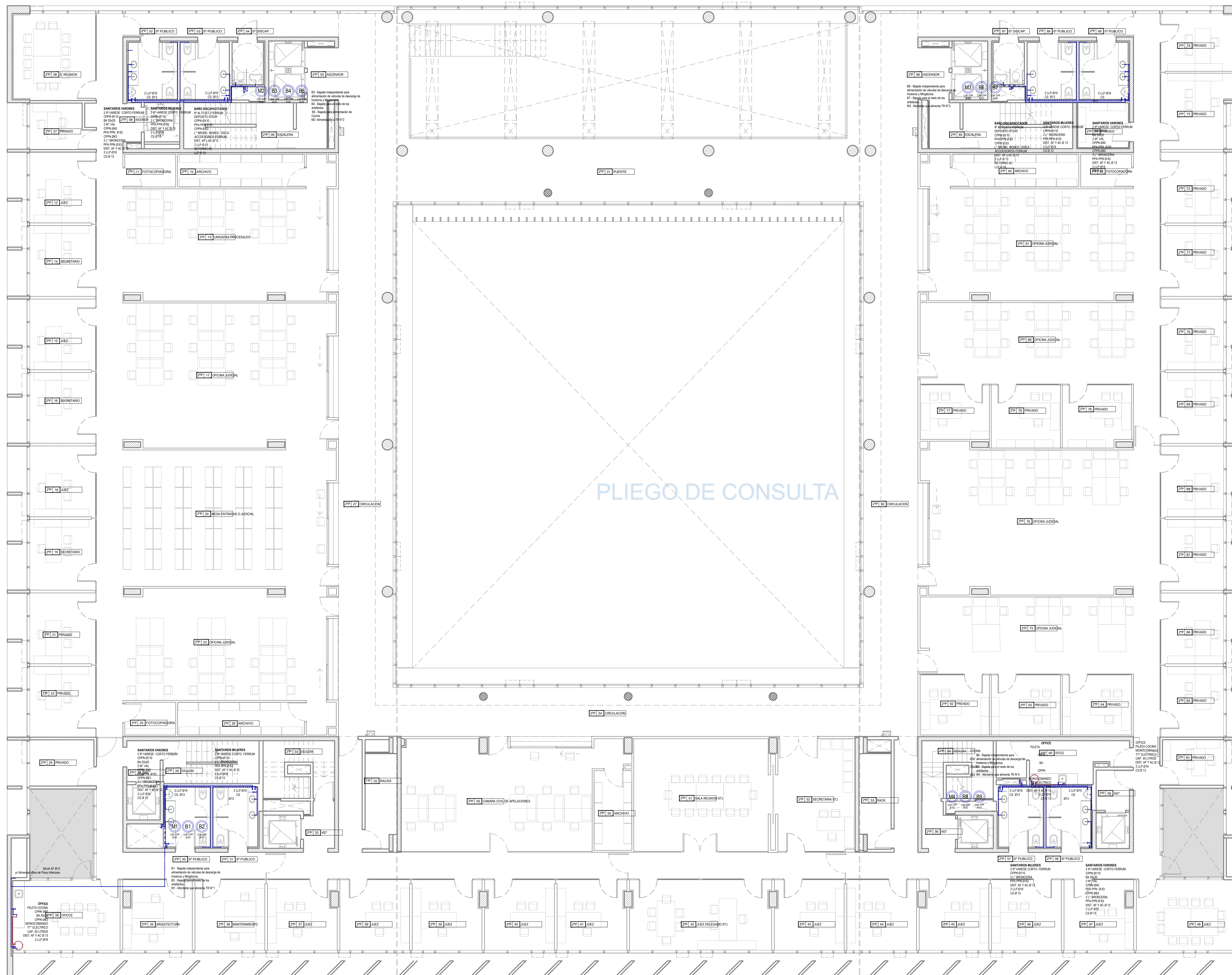
REFERENCIAS DE INSTALACION SANITARIA:	SIMBOLOGIA
DESAGÜES PRIMARIOS EXISTENTES	[Symbol]
DESAGÜES SECUNDARIOS EXISTENTES	[Symbol]
DESAGÜES PLUVIALES EXISTENTES	[Symbol]
VENTILACIONES EXISTENTES	[Symbol]
DISTRIBUCION AGUA FRIA EXISTENTE	[Symbol]
DISTRIBUCION AGUA CALIENTE EXISTENTE	[Symbol]
B.A-BOCA DE ACCESO EXISTENTE	[Symbol]
PPA-PIELET DE PATIO ABIERTA EXISTENTE	[Symbol]
E°HF-EMBUDO HIERRO FUNDIDO A PROVEER	[Symbol]
B.D.1-BOCA DESAGUE TAPADA A PROVEER	[Symbol]
SENTIDO DE FLUJO	[Symbol]
TAPON BREA	[Symbol]
C.V-D CAÑO DESCARGA Y VENT. EXISTENTE	[Symbol]
C.LL-CAÑO DE LLUVIA A PROVEER	[Symbol]
C AF - CAÑO AGUA FRIA EXISTENTE	[Symbol]
C AF - CAÑO AGUA CALIENTE EXISTENTE	[Symbol]
C.V-CAÑO DE VENTILACION EXISTENTE	[Symbol]
C.V-CAÑO CAMARA VERTICAL EXISTENTE	[Symbol]
C.E-CAÑO CAMARA ENLACE EXISTENTE	[Symbol]
REDUCCION EXISTENTE	[Symbol]
V-E-VALVULA ESFERICA A PROVEER	[Symbol]
LL-P-LLAVE DE PASO EXISTENTE	[Symbol]
C.S-CANILLA DE SERVICIO	[Symbol]
CAMBIO DE DIAMETRO	[Symbol]
SUBE	[Symbol]
BAJA	[Symbol]
INSTALACION CLOACAL A ANULAR	[Symbol]
DESAGUE CLOACAL A EJECUTAR	[Symbol]
DESAGUE PLUVIAL A EJECUTAR	[Symbol]
DESAGUE PLUVIAL A ANULAR	[Symbol]
DESAGUES A ACONDICIONADO A EJECUTAR	[Symbol]
INSTALACION AGUA A ANULAR	[Symbol]
INSTALACION AGUA A EJECUTAR	[Symbol]

NOTAS

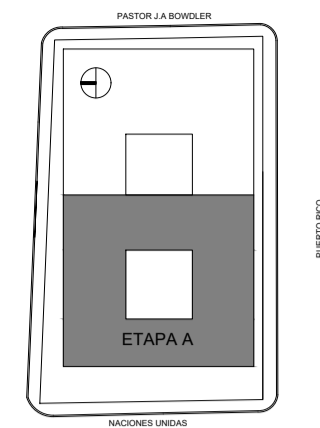
TODAS LAS CANTIDADES Y DIMENSIONES AQUÍ DESCRITAS SON INDICATIVAS Y A LOS FINES DE LA COTIZACION DE LA OBRA. LAS MISMAS DEBERAN SER VERIFICADAS EN LA OBRA, BAJO EXCLUSIVA RESPONSABILIDAD DEL CONTRATISTA.

PODER JUDICIAL
RIO NEGRO
 AREA DE INFRAESTRUCTURA Y ARQUITECTURA
 OBRA: COMPLEJO JUDICIAL CIUDAD CIPOLLETTI
 LUGAR: CIPOLLETTI

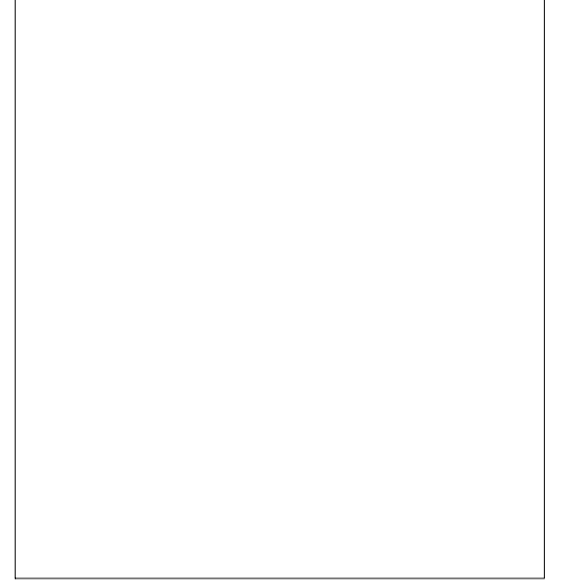
PLANO: IS AGUA FRIA CALIENTE ESCALA: 1:100
 ARCHIVO: IS_AGUA_PLUVIALES Y DES_CLOACALES



UBICACION



SIMBOLOGIA



REFERENCIAS

REFERENCIAS DE INSTALACION SANITARIA	SIMBOLOGIA
DESAGÜES PRIMARIOS EXISTENTES	
DESAGÜES SECUNDARIOS EXISTENTES	
DESAGÜES PLUVIALES EXISTENTES	
VENTILACIONES EXISTENTES	
DISTRIBUCION AGUA FRIA EXISTENTE	
DISTRIBUCION AGUA CALIENTE EXISTENTE	
B.A BOCA DE ACCESO EXISTENTE	
PPA-PILETA DE PATIO ABIERTA EXISTENTE	
PPF-PILETA DE PATIO TAPADA EXISTENTE	
E* HF-EMBUDO HIERRO FUNDIDO A PROVEER	
B.D.T-BOCA DESAGUE TAPADA A PROVEER	
SENTIDO DE FLUJO	
TAPON BIEDA	
C.D.V-CARO DESCARGA Y VENT. EXISTENTE	
C.LL-CARO DE LLUVIA A PROVEER	
C.AF-CARO AGUA FRIA EXISTENTE	
C.AF-CARO AGUA CALIENTE EXISTENTE	
C.V-CARO DE VENTILACION EXISTENTE	
C.C.V-CARO CAMARA VERTICAL EXISTENTE	
C.C.E-CARO CAMARA ENLACE EXISTENTE	
REDUCCION EXISTENTE	
V.E-VALVULA ESFERICA A PROVEER	
LLP-Llave de Paso EXISTENTE	
C.S-CANILLA DE SERVICIO	
CAMBIO DE DIAMETRO	
SUBE	
BAJA	
INSTALACION CLOACAL A EJECUTAR	
DESAGUE CLOACAL A EJECUTAR	
DESAGUE PLUVIAL A EJECUTAR	
DESAGUE PLUVIAL A ANULAR	
DESAGÜES A APROXIMADO A EJECUTAR	
INSTALACION AGUA A ANULAR	
INSTALACION AGUA A EJECUTAR	

NOTAS

TODAS LAS CANTIDADES Y DIMENSIONES AQUÍ DESCRITAS SON INDICATIVAS Y A LOS FINES DE LA COTIZACIÓN DE LA OBRA. LAS MISMAS DEBERAN SER VERIFICADAS EN LA OBRA, BAJO EXCLUSIVA RESPONSABILIDAD DEL CONTRATISTA.

PODER JUDICIAL
RIO NEGRO

ÁREA DE INFRAESTRUCTURA Y ARQUITECTURA

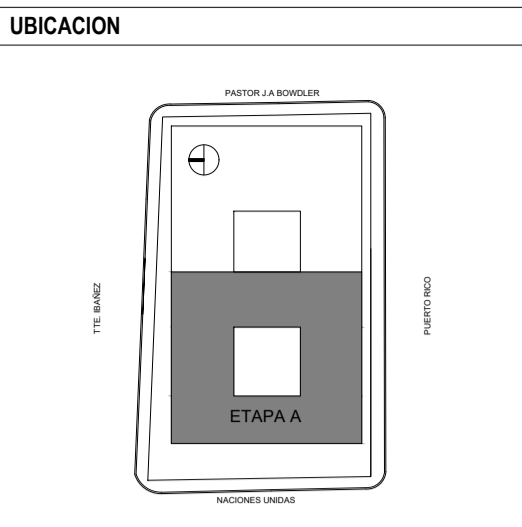
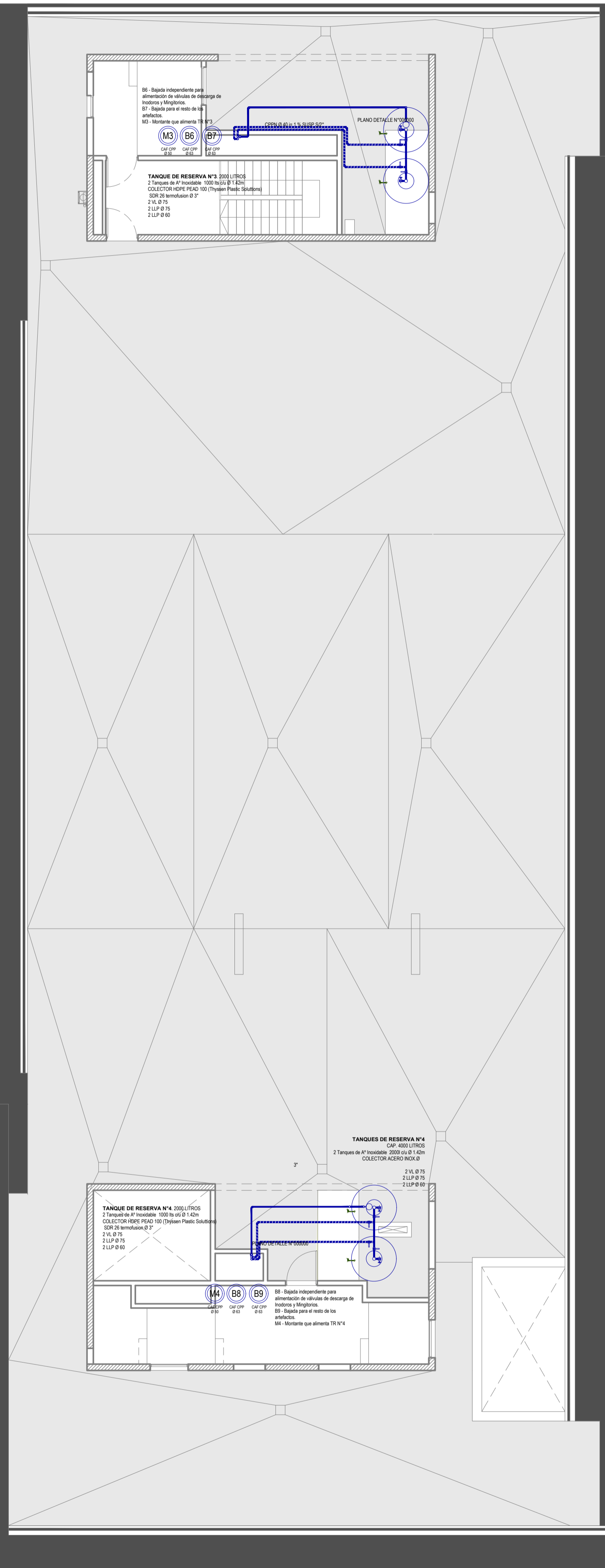
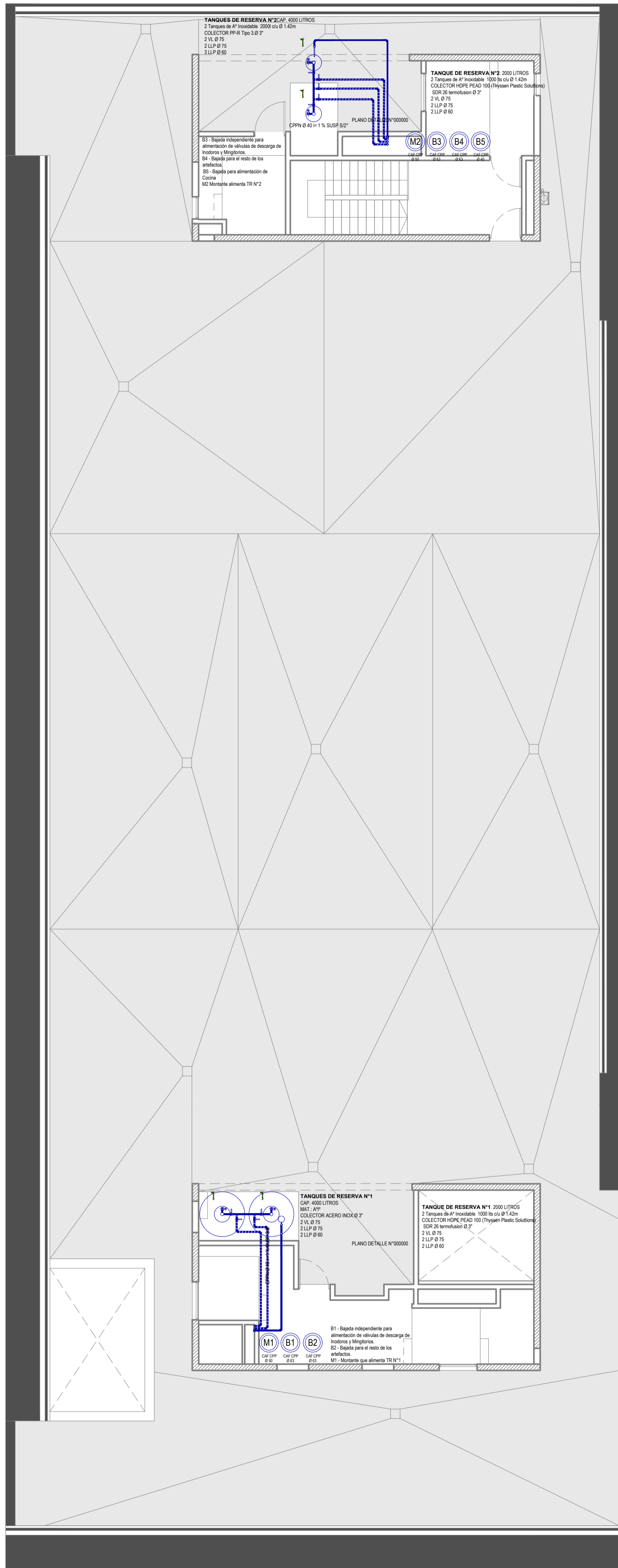
OBRA: COMPLEJO JUDICIAL CIUDAD CIPOLLETTI

LUGAR: CIPOLLETTI

PLANO: IS AGUA FRIA CALIENTE ESCALA 1:100

ARCHIVO: IS AGUA, PLUVIALES Y DES. CLOACALES

REFERENCIAR A PLANO DE DETALLE N°...



SIMBOLOGIA

REFERENCIAS

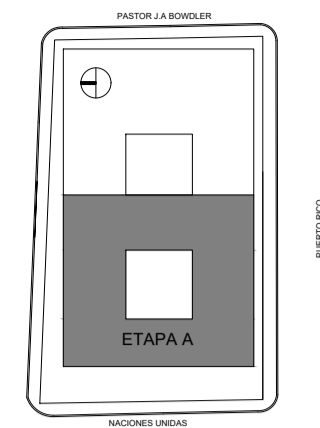
REFERENCIAS DE INSTALACION SANITARIA	SIMBOLOGIA
REFERENCIAS	
DESAGÜES PRIMARIOS EXISTENTES	
DESAGÜES SECUNDARIOS EXISTENTES	
DESAGÜES PLUVIALES EXISTENTES	
VENTILACIONES EXISTENTES	
DISTRIBUCION AGUA FRIA EXISTENTE	
DISTRIBUCION AGUA CALIENTE EXISTENTE	
B.A-BOCA DE ACCESO EXISTENTE	
PPA-PIEZA DE PATIO ABIERTA EXISTENTE	
PPT-PIEZA DE PATIO TAPADA EXISTENTE	
E° HF-EMBUDO HIERRO FUNDIDO A PROVEER	
B.D.T-BOCA DESAGUE TAPADA A PROVEER	
SENTIDO DE FLUJO	
TAPON BREA	
C.D.V-CARRO DESCARGA Y VENT. EXISTENTE	
C.LL-CARRO DE LLUVIA A PROVEER	
C.AF-CARRO AGUA FRIA EXISTENTE	
C.AF-CARRO AGUA CALIENTE EXISTENTE	
C.V-CARRO DE VENTILACION EXISTENTE	
C.C.V-CARRO CAMARA VERTICAL EXISTENTE	
C.C.E-CARRO CAMARA ENLACE EXISTENTE	
REDUCCION EXISTENTE	
V.E-VALVULA ESFERICA A PROVEER	
LL-LLAVE DE PASO EXISTENTE	
C.S-CANILLA DE SERVICIO	
CAMBIO DE DIAMETRO	
SUBE	
BAJA	
INSTALACION CLOACAL A ANULAR	
INSTALACION CLOACAL A EJECUTAR	
DESAGUE CLOACAL A EJECUTAR	
DESAGUE PLUVIAL A EJECUTAR	
DESAGUES A ACONDICIONAR A EJECUTAR	
INSTALACION AGUA A ANULAR	
INSTALACION AGUA A EJECUTAR	

NOTAS
 TODAS LAS CANTIDADES Y DIMENSIONES AQUÍ DESCRITAS SON INDICATIVAS Y A LOS FINES DE LA COTIZACIÓN DE LA OBRA. LAS MISMAS DEBERAN SER VERIFICADAS EN LA OBRA, BAJO EXCLUSIVA RESPONSABILIDAD DEL CONTRATISTA.

REFERENCIAR A PLANO DE DETALLE N°....



UBICACION



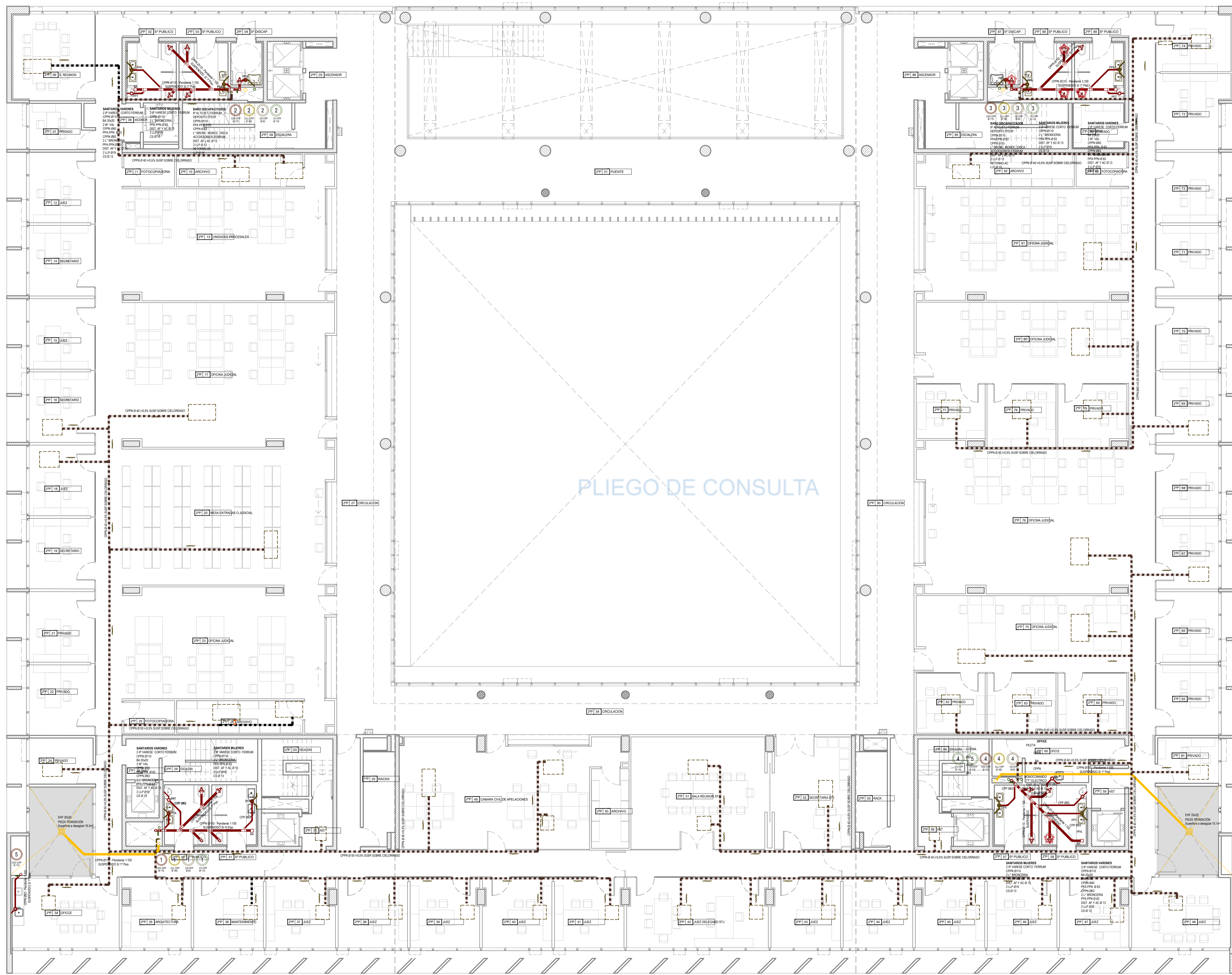
SIMBOLOGIA

REFERENCIAS	SIMBOLOGIA
REFERENCIAS DE INSTALACION SANITARIA:	
DESAGÜES PRIMARIOS EXISTENTES	
DESAGÜES SECUNDARIOS EXISTENTES	
DESAGÜES PLUVIALES EXISTENTES	
VENTILACIONES EXISTENTES	
DISTRIBUCION AGUA FRIA EXISTENTE	
DISTRIBUCION AGUA CALIENTE EXISTENTE	
B.A BOCA DE ACCESO EXISTENTE	
PIR-PILETA DE PATIO ABIERTA EXISTENTE	
PFT-PILETA DE PATIO TAPADA EXISTENTE	
E*HF-EMBUDO HIERRO FUNDIDO A PROVEER	
B.D.T-BOCA DESAGUE TAPADA A PROVEER	
SENTIDO DE FLUJO	
TAPON BREDIA	
C.D.V-CARO DESCARGA Y VENT. EXISTENTE	
C.L.L-CARO DE LUBRICA A PROVEER	
C.F-CARO AGUA FRIA EXISTENTE	
C.F-CARO AGUA CALIENTE EXISTENTE	
C.V-CARO DE VENTILACION EXISTENTE	
C.C.V-CARO CAMARA VERTICAL EXISTENTE	
C.C.E-CARO CAMARA ENLACE EXISTENTE	
REDUCCION EXISTENTE	
V.E-VALVULA ESFERICA A PROVEER	
L.P-Llave de PASO EXISTENTE	
C.S-CANILLA DE SERVICIO	
CAMBIO DE DIAMETRO	
SUBE	
BAJA	
INSTALACION CLOACAL A EJECUTAR	
DESAGUE CLOACAL A EJECUTAR	
DESAGUE PLUVIAL A EJECUTAR	
DESAGUE PLUVIAL A ANULAR	
DESAGÜES A ACONDICIONADO A EJECUTAR	
INSTALACION AGUA A ANULAR	
INSTALACION AGUA A EJECUTAR	

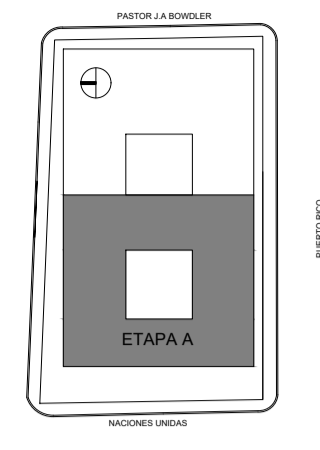
REFERENCIAS

REFERENCIAS DE INSTALACION SANITARIA:	SIMBOLOGIA
DESAGÜES PRIMARIOS EXISTENTES	
DESAGÜES SECUNDARIOS EXISTENTES	
DESAGÜES PLUVIALES EXISTENTES	
VENTILACIONES EXISTENTES	
DISTRIBUCION AGUA FRIA EXISTENTE	
DISTRIBUCION AGUA CALIENTE EXISTENTE	
B.A BOCA DE ACCESO EXISTENTE	
PIR-PILETA DE PATIO ABIERTA EXISTENTE	
PFT-PILETA DE PATIO TAPADA EXISTENTE	
E*HF-EMBUDO HIERRO FUNDIDO A PROVEER	
B.D.T-BOCA DESAGUE TAPADA A PROVEER	
SENTIDO DE FLUJO	
TAPON BREDIA	
C.D.V-CARO DESCARGA Y VENT. EXISTENTE	
C.L.L-CARO DE LUBRICA A PROVEER	
C.F-CARO AGUA FRIA EXISTENTE	
C.F-CARO AGUA CALIENTE EXISTENTE	
C.V-CARO DE VENTILACION EXISTENTE	
C.C.V-CARO CAMARA VERTICAL EXISTENTE	
C.C.E-CARO CAMARA ENLACE EXISTENTE	
REDUCCION EXISTENTE	
V.E-VALVULA ESFERICA A PROVEER	
L.P-Llave de PASO EXISTENTE	
C.S-CANILLA DE SERVICIO	
CAMBIO DE DIAMETRO	
SUBE	
BAJA	
INSTALACION CLOACAL A EJECUTAR	
DESAGUE CLOACAL A EJECUTAR	
DESAGUE PLUVIAL A EJECUTAR	
DESAGUE PLUVIAL A ANULAR	
DESAGÜES A ACONDICIONADO A EJECUTAR	
INSTALACION AGUA A ANULAR	
INSTALACION AGUA A EJECUTAR	

NOTAS
 TODAS LAS CANTIDADES Y DIMENSIONES AQUÍ DESCRITAS SON INDICATIVAS Y A LOS FINES DE LA COTIZACIÓN DE LA OBRA. LAS MISMAS DEBERÁN SER VERIFICADAS EN LA OBRA, BAJO EXCLUSIVA RESPONSABILIDAD DEL CONTRATISTA.



UBICACION



SIMBOLOGIA

REFERENCIAS DE INSTALACION SANITARIA	SIMBOLOGIA
DESAGÜES PRIMARIOS EXISTENTES	
DESAGÜES SECUNDARIOS EXISTENTES	
DESAGÜES PLUVIALES EXISTENTES	
VENTILACIONES EXISTENTES	
DISTRIBUCION AGUA FRIA EXISTENTE	
DISTRIBUCION AGUA CALIENTE EXISTENTE	
B.A. BOCA DE ACCESO EXISTENTE	
PPA-PILETA DE PATIO ABIERTA EXISTENTE	
E*HF-EMBUDO HIERRO FUNDIDO A PROVEER	
B.D.T-BOCA DESAGUE TAPADA A PROVEER	
SENTIDO DE FLUJO	
TAPON BREA	
C.D.V-CARRO DESCARGA Y VENT. EXISTENTE	
C.LL-CARRO DE LUBRICA A PROVEER	
C AF - CARO AGUA FRIA EXISTENTE	
C AF - CARO AGUA CALIENTE EXISTENTE	
C.V-CARO DE VENTILACION EXISTENTE	
C.V-CARO CAMARA VERTICAL EXISTENTE	
C.E-CARO CAMARA ENLACE EXISTENTE	
REDUCCION EXISTENTE	
V.E-VALVULA ESFERICA A PROVEER	
L.L-LLAVE DE PASO EXISTENTE	
C.S-CANILLA DE SERVICIO	
CAMBIO DE DIAMETRO	
SUBE	
BAJA	
INSTALACION CLOACAL A EJECUTAR	
DESAGUE CLOACAL A RECTIFICAR	
DESAGUE PLUVIAL A EJECUTAR	
DESAGUE PLUVIAL A ANULAR	
DESAGÜES A ACONDICIONAR A EJECUTAR	
INSTALACION AGUA A ANULAR	
INSTALACION AGUA A EJECUTAR	

REFERENCIAS

REFERENCIAS DE INSTALACION SANITARIA	SIMBOLOGIA
DESAGÜES PRIMARIOS EXISTENTES	
DESAGÜES SECUNDARIOS EXISTENTES	
DESAGÜES PLUVIALES EXISTENTES	
VENTILACIONES EXISTENTES	
DISTRIBUCION AGUA FRIA EXISTENTE	
DISTRIBUCION AGUA CALIENTE EXISTENTE	
B.A. BOCA DE ACCESO EXISTENTE	
PPA-PILETA DE PATIO ABIERTA EXISTENTE	
E*HF-EMBUDO HIERRO FUNDIDO A PROVEER	
B.D.T-BOCA DESAGUE TAPADA A PROVEER	
SENTIDO DE FLUJO	
TAPON BREA	
C.D.V-CARRO DESCARGA Y VENT. EXISTENTE	
C.LL-CARRO DE LUBRICA A PROVEER	
C AF - CARO AGUA FRIA EXISTENTE	
C AF - CARO AGUA CALIENTE EXISTENTE	
C.V-CARO DE VENTILACION EXISTENTE	
C.V-CARO CAMARA VERTICAL EXISTENTE	
C.E-CARO CAMARA ENLACE EXISTENTE	
REDUCCION EXISTENTE	
V.E-VALVULA ESFERICA A PROVEER	
L.L-LLAVE DE PASO EXISTENTE	
C.S-CANILLA DE SERVICIO	
CAMBIO DE DIAMETRO	
SUBE	
BAJA	
INSTALACION CLOACAL A EJECUTAR	
DESAGUE CLOACAL A RECTIFICAR	
DESAGUE PLUVIAL A EJECUTAR	
DESAGUE PLUVIAL A ANULAR	
DESAGÜES A ACONDICIONAR A EJECUTAR	
INSTALACION AGUA A ANULAR	
INSTALACION AGUA A EJECUTAR	

NOTAS

TODAS LAS CANTIDADES Y DIMENSIONES AQUÍ DESCRITAS SON INDICATIVAS Y A LOS FINES DE LA COTIZACIÓN DE LA OBRA. LAS MISMAS DEBERAN SER VERIFICADAS EN LA OBRA, BAJO EXCLUSIVA RESPONSABILIDAD DEL CONTRATISTA.

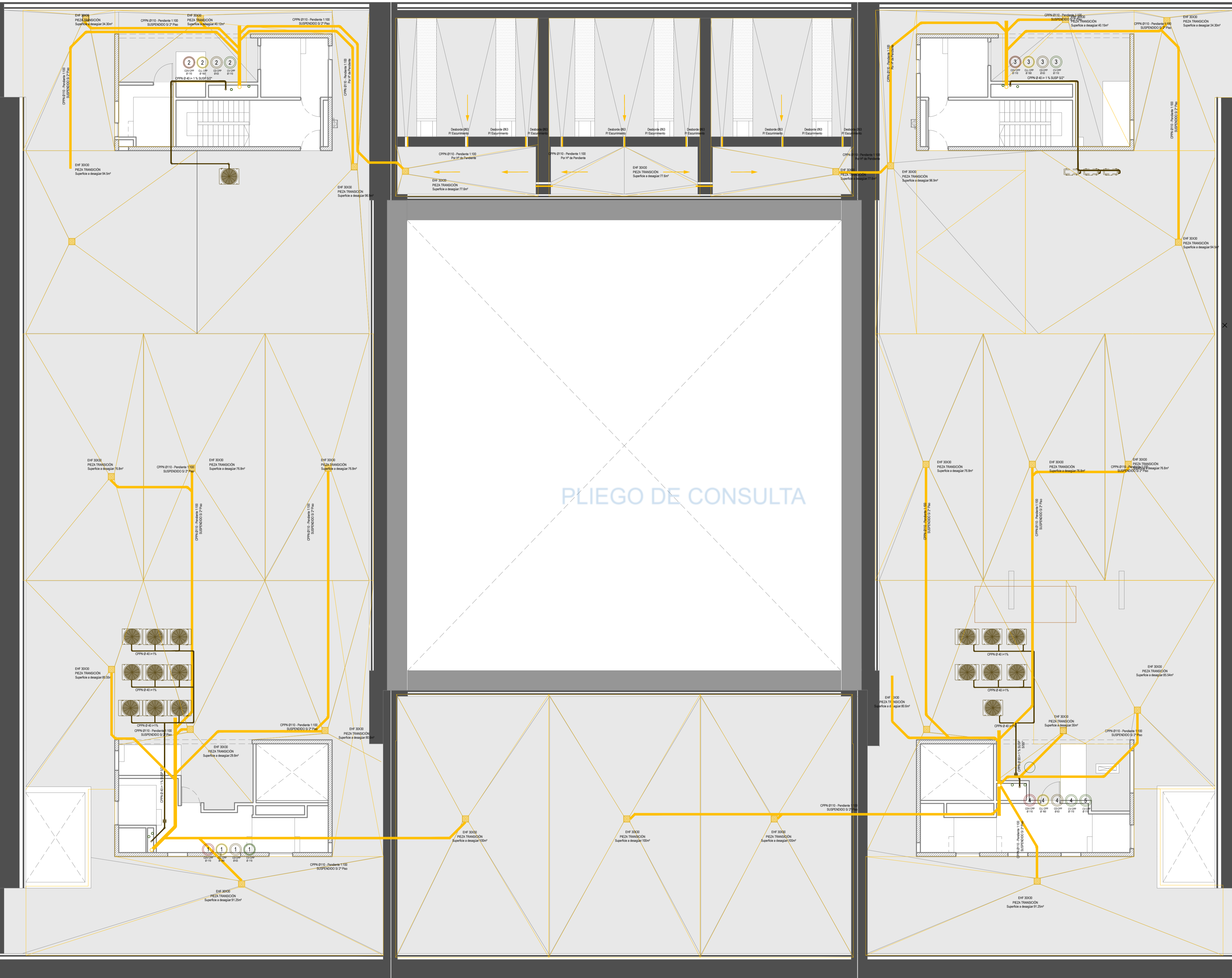
PODER JUDICIAL
RIO NEGRO

AREA DE INFRAESTRUCTURA Y ARQUITECTURA

OBRA: COMPLEJO JUDICIAL CIUDAD CIPOLLETTI

LUGAR: CIPOLLETTI

PLANO: IS PLUVIALES Y DES. CLOACALES ESCALA 1:100
ARCHIVO: IS AGUA, PLUVIALES Y DES. CLOACALES



UBICACION

SIMBOLOGIA

REFERENCIAS

REFERENCIAS DE INSTALACION SANITARIA	SIMBOLOGIA
REFERENCIAS	
DESAGÜES PRIMARIOS EXISTENTES	
DESAGÜES SECUNDARIOS EXISTENTES	
DESAGÜES PLUVIALES EXISTENTES	
VENTILACIONES EXISTENTES	
DISTRIBUCION AGUA FRIA EXISTENTE	
DISTRIBUCION AGUA CALIENTE EXISTENTE	
B.A-BOCA DE ACCESO EXISTENTE	
PPA-PIEZA DE PANTO ABIERTA EXISTENTE	
E*HF-EMBUDO HIERRO FUNDIDO A PROVEER	
B.D.T-BOCA DESAGUE TAPADA A PROVEER	
SENTIDO DE FLUJO	
TAPON BREA	
C.D.V-CARRO DESCARGA Y VENT. EXISTENTE	
C.LL-CARRO DE LLUVIA A PROVEER	
C-CAF-CARRO AGUA FRIA EXISTENTE	
C-CAF-CARRO AGUA CALIENTE EXISTENTE	
C.V-CARRO DE VENTILACION EXISTENTE	
C.C.V-CARRO CAMARA VERTICAL EXISTENTE	
C.C.E-CARRO CAMARA ENLACE EXISTENTE	
REDUCCION EXISTENTE	
V.E-VALVULA ESFERICA A PROVEER	
L.P-LLAVE DE PASO EXISTENTE	
C.S-CANILLA DE SERVICIO	
CAMBIO DE DIAMETRO	
SUBE	
BAJA	
INSTALACION CLOACAL A EJECUTAR	
DESAGUE CLOACAL A RECTIFICAR	
DESAGUE PLUVIAL A EJECUTAR	
DESAGUE PLUVIAL A ANULAR	
DESAGÜES A APROXIMADO A EJECUTAR	
INSTALACION AGUA A ANULAR	
INSTALACION AGUA A EJECUTAR	

NOTAS

TODAS LAS CANTIDADES Y DIMENSIONES AQUÍ DESCRITAS SON INDICATIVAS Y A LOS FINES DE LA COTIZACION DE LA OBRA. LAS MISMAS DEBERAN SER VERIFICADAS EN LA OBRA, BAJO EXCLUSIVA RESPONSABILIDAD DEL CONTRATISTA.

PODER JUDICIAL
RIO NEGRO

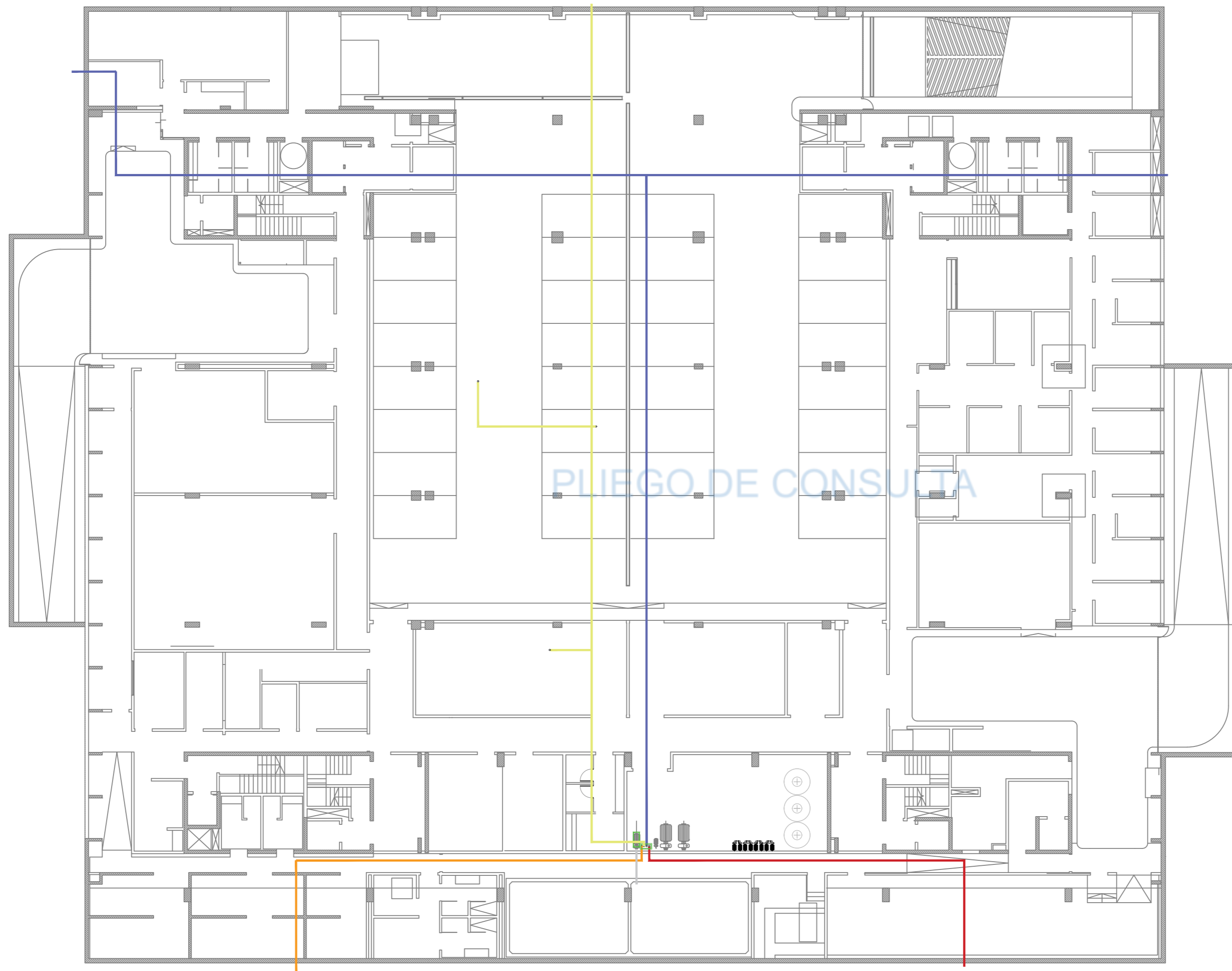
AREA DE INFRAESTRUCTURA Y ARQUITECTURA

OBRA: COMPLEJO JUDICIAL CIUDAD CIPOLLETTI

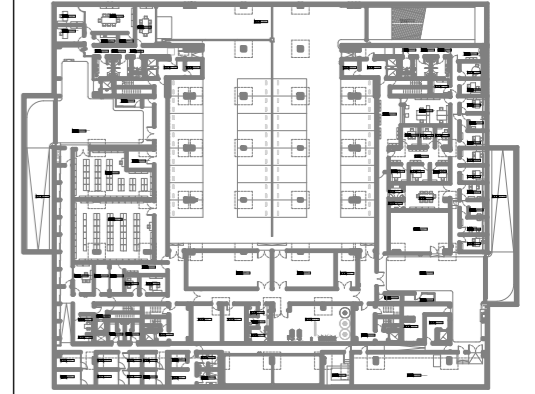
LUGAR: CIPOLLETTI

PLANO: IS PLUVIALES Y DES. CLOACALES ESCALA 1:100

ARCHIVO: IS_AGUA_PLUVIALES Y DES. CLOACALES



UBICACION



SIMBOLOGIA

REFERENCIAS

	CIRCUITO ZONA 1
	CIRCUITO ZONA 2
	CIRCUITO ZONA 3
	CIRCUITO ZONA 3
	RIEGO POR GOTEO SUBTERRANEO
	ASPERSOR RAINBIRD VAN 4-18-HUNTER O SIMILAR
	BOMBA S/ ESPECIF.
	CONTROLADOR S/ ESPECIF

NOTAS

TODAS LAS CANTIDADES, SUPERFICIES Y DIMENSIONES AQUI DESCRIPTAS SON INDICATIVAS Y A LOS FINES DE LA COTIZACION DE LA OBRA, LAS MISMAS DEBERAN SER VERIFICADAS EN SU TOTALIDAD EN OBRA, BAJO LA EXCLUSIVA RESPONSABILIDAD DEL CONTRATISTA. LOS TRABAJOS A FIN DE COMPLETAR LAS CARPINTERIAS, ESTAN TODOS INDICADOS Y REFERENCIADOS EN LA PLANILLA DE DETALLE CORRESPONDIENTE.

**PODER JUDICIAL
RIO NEGRO**



AREA DE INFRAESTRUCTURA Y
ARQUITECTURA

OBRA: COMPLEJO JUDICIAL CIUDAD DE CIPOLLETTI

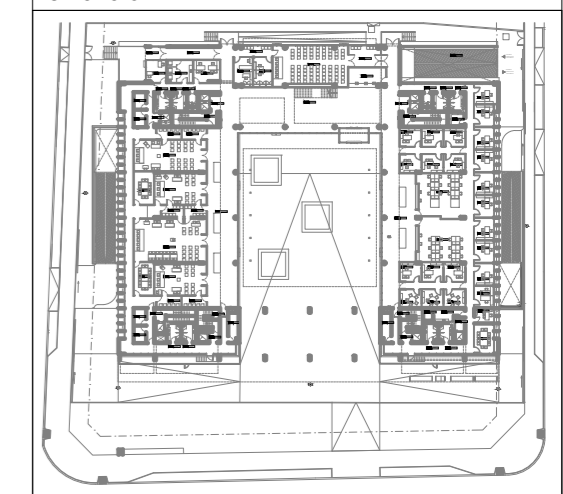
LUGAR: CIPOLLETTI

PLANO: ESAQUEMA SISTEMA DE RIEGO-SS 1:200

ARCHIVO: C.JCC_IS-RIEGO



UBICACION



SIMBOLOGIA

REFERENCIAS

	CIRCUITO ZONA 1
	CIRCUITO ZONA 2
	CIRCUITO ZONA 3
	CIRCUITO ZONA 3
	RIEGO POR GOTEIO SUBTERRANEO
	ASPERSOR RAINBIRD VAN 4-18-HUNTER O SIMILAR
	BOMBA S/ ESPECIF.
	CONTROLADOR S/ ESPECIF

NOTAS

TODAS LAS CANTIDADES, SUPERFICIES Y DIMENSIONES AQUI DESCRIPTAS SON INDICATIVAS Y A LOS FINES DE LA COTIZACION DE LA OBRA, LAS MISMAS DEBERAN SER VERIFICADAS EN SU TOTALIDAD EN OBRA, BAJO LA EXCLUSIVA RESPONSABILIDAD DEL CONTRATISTA. LOS TRABAJOS A FIN DE COMPLETAR LAS CARPINTERIAS, ESTAN TODOS INDICADOS Y REFERENCIADOS EN LA PLANILLA DE DETALLE CORRESPONDIENTE.

PODER JUDICIAL
RIO NEGRO


AREA DE INFRAESTRUCTURA Y ARQUITECTURA

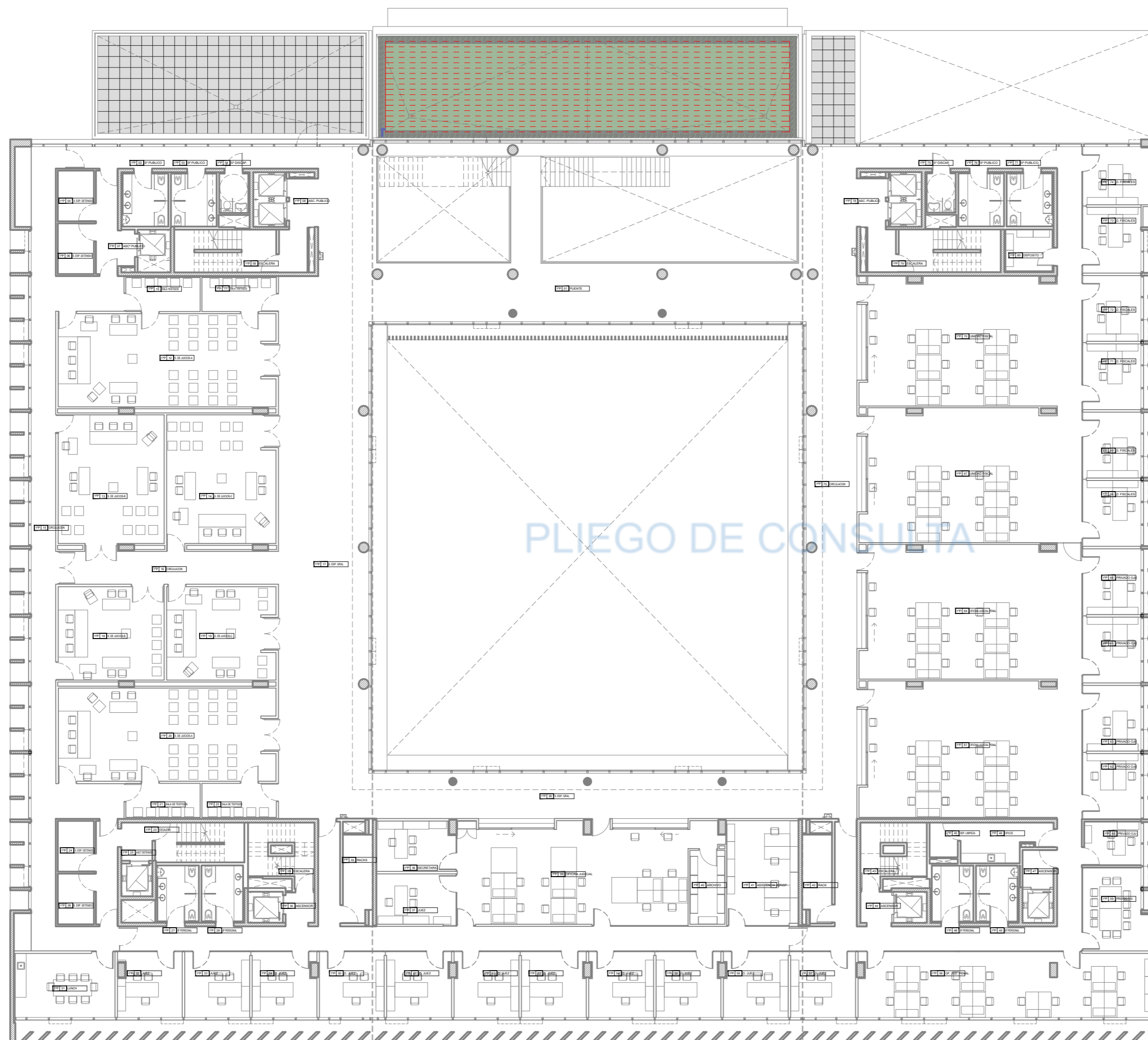
OBRA: COMPLEJO JUDICIAL CIUDAD DE CIPOLLETTI

LUGAR: CIPOLLETTI

PLANO: ESAQUEMA SISTEMA DE RIEGO-PB 1:200

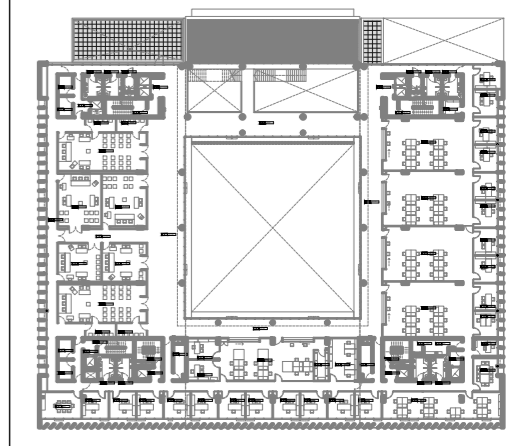
ARCHIVO: C.JCC_IS-RIEGO





PLIEGO DE CONSULTA

UBICACION



SIMBOLOGIA

REFERENCIAS

	CIRCUITO ZONA 1
	CIRCUITO ZONA 2
	CIRCUITO ZONA 3
	CIRCUITO ZONA 3
	RIEGO POR GOTEO SUBTERRANEO
	ASPERSOR RAINBIRD VAN 4-18-HUNTER O SIMILAR
	BOMBA S/ ESPECIF.
	CONTROLADOR S/ ESPECIF

NOTAS

TODAS LAS CANTIDADES, SUPERFICIES Y DIMENSIONES AQUI DESCRIPTAS SON INDICATIVAS Y A LOS FINES DE LA COTIZACION DE LA OBRA, LAS MISMAS DEBERAN SER VERIFICADAS EN SU TOTALIDAD EN OBRA, BAJO LA EXCLUSIVA RESPONSABILIDAD DEL CONTRATISTA. LOS TRABAJOS A FIN DE COMPLETAR LAS CARPINTERIAS, ESTAN TODOS INDICADOS Y REFERENCIADOS EN LA PLANILLA DE DETALLE CORRESPONDIENTE.

PODER JUDICIAL
RIO NEGRO


AREA DE INFRAESTRUCTURA Y ARQUITECTURA

OBRA: COMPLEJO JUDICIAL CIUDAD DE CIPOLLETTI

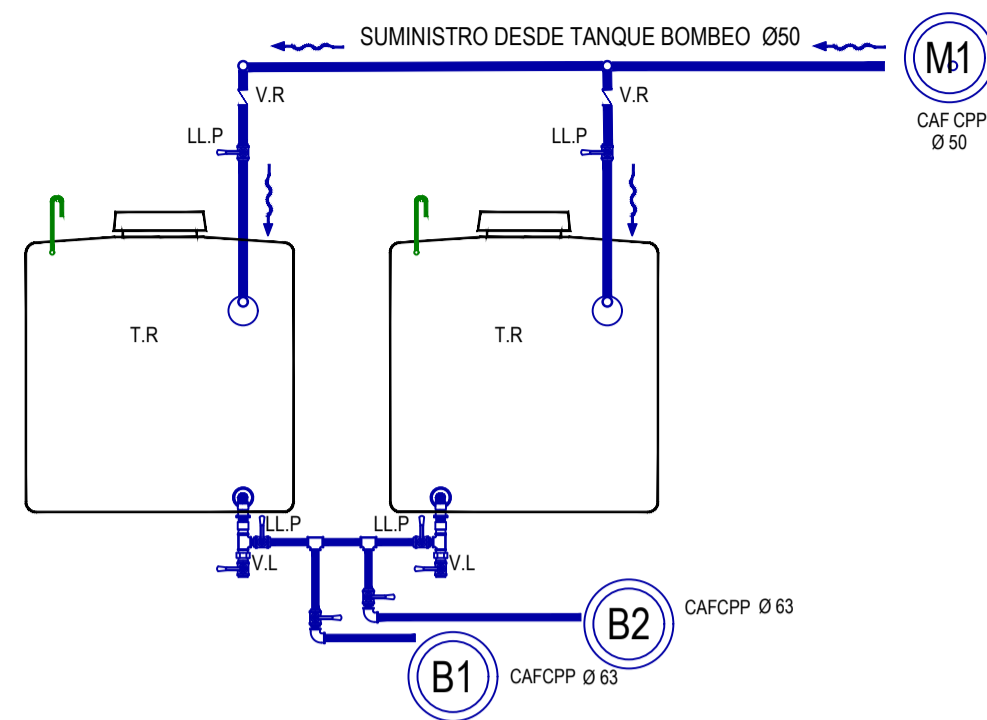
LUGAR: CIPOLLETTI

PLANO: ESAQUEMA SISTEMA DE RIEGO-1° P 1:200

ARCHIVO: C.JCC_IS-RIEGO



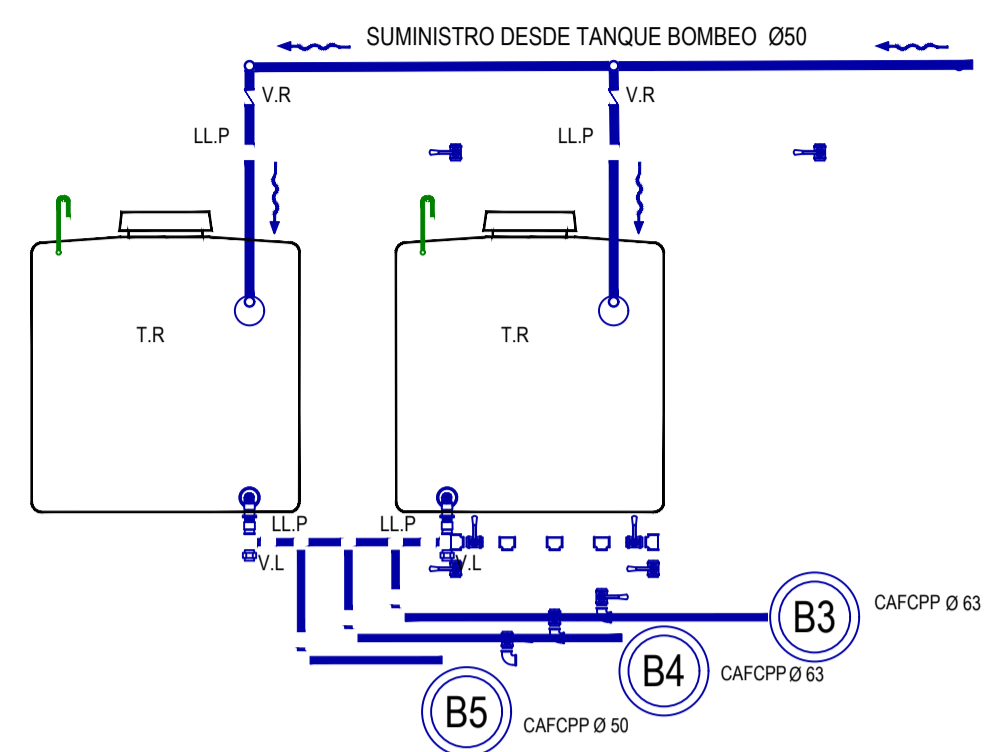
DETALLE TANQUE RESERVA N°1
UBICADO EN AZOTEA (Sector NO) ESC. 1:50



TANQUE DE RESERVA N°1. 2000 LITROS
2 Tanques Tricapa 2000 lts cilu Ø 1.40m
COLECTOR TIGRE TERMOFUSION (manifold armado en fábrica) Ø 3"
2 VL Ø 75
2 LLP Ø 75
2 LLP Ø 63
2 VR Ø 50
2 LLP Ø 50

B1 - Bajada independiente para alimentación de válvulas de descarga de Inodoros y Mingitorios.
B2 - Bajada para el resto de los artefactos.
M1 Montante alimenta TR

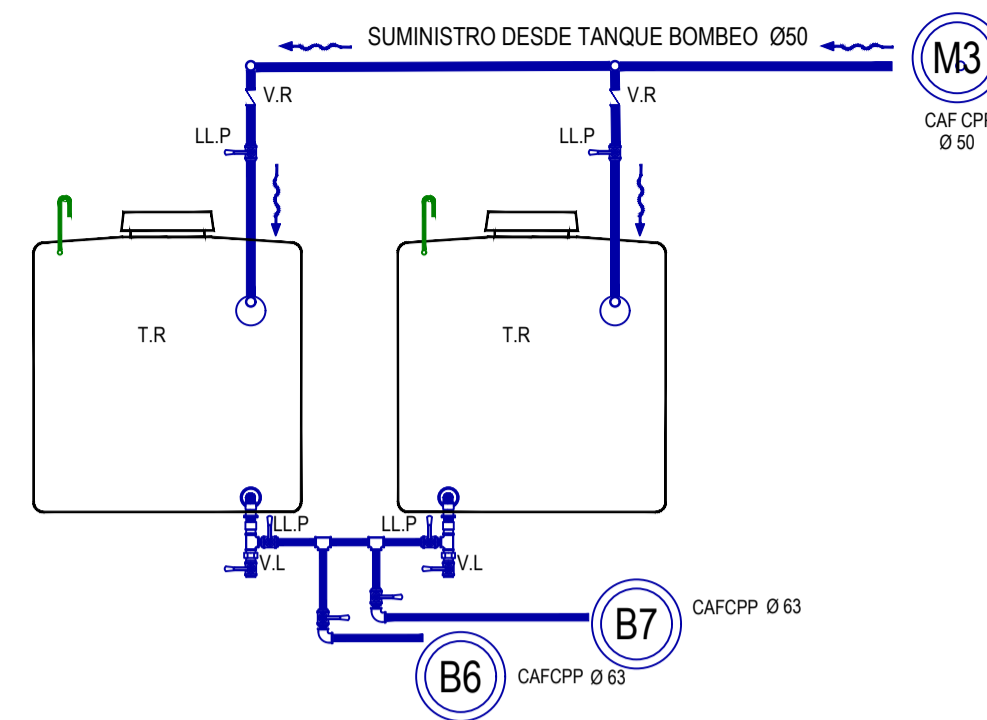
DETALLE TANQUE RESERVA N°2
UBICADO EN AZOTEA (Sector NE) ESC. 1:50



TANQUE DE RESERVA N°2. 2000 LITROS
2 Tanques Tricapa 2.000 lts cilu Ø 1.40 m
COLECTOR TIGRE TERMOFUSION (manifold armado en fábrica) Ø 3"
2 VL Ø 75
2 LLP Ø 75
2 LLP Ø 63
1 LLP Ø 50
2 VR Ø 50
2 LLP Ø 50

B3 - Bajada independiente para alimentación de válvulas de descarga de Inodoros y Mingitorios.
B4 - Bajada para el resto de los artefactos.
B5 - Bajada para alimentación de Cocina
M2 Montante alimenta TR

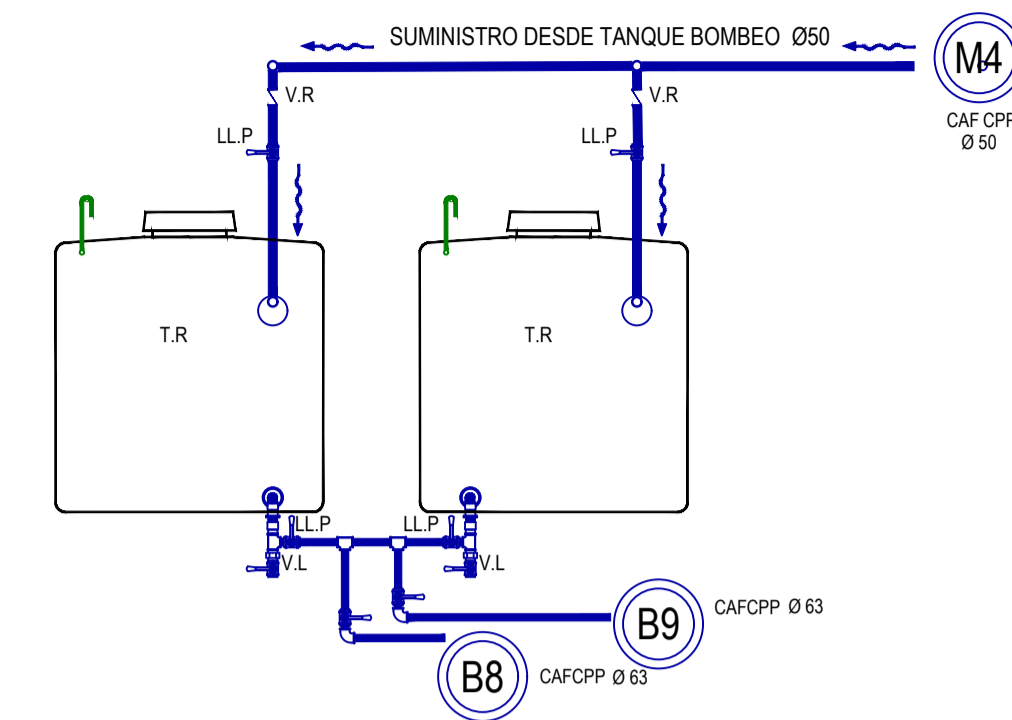
DETALLE TANQUE RESERVA N°3
UBICADO EN AZOTEA (Sector SE) ESC. 1:50



TANQUE DE RESERVA N°3. 2000 LITROS
2 Tanques Tricapa 2.000 lts cilu Ø 1.40m
COLECTOR TIGRE TERMOFUSION (manifold armado en fábrica) Ø 3"
2 VL Ø 75
2 LLP Ø 75
2 LLP Ø 63
2 VR Ø 50
2 LLP Ø 50

B6 - Bajada independiente para alimentación de válvulas de descarga de Inodoros y Mingitorios.
B7 - Bajada para el resto de los artefactos.
M3 Montante alimenta TR

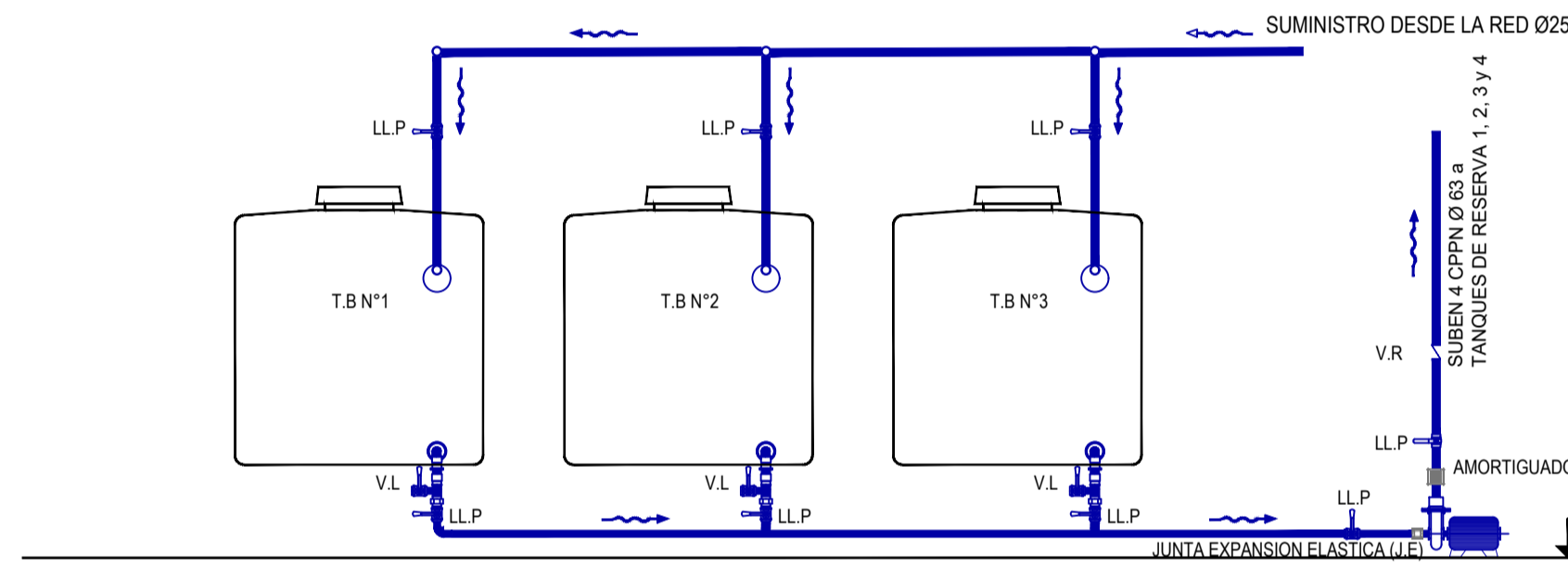
DETALLE TANQUE RESERVA N°4
UBICADO EN AZOTEA (Sector SO) ESC. 1:50



TANQUE DE RESERVA N°4. 2000 LITROS
2 Tanques Tricapa 2.000 lts cilu Ø 1.40 m
COLECTOR TIGRE TERMOFUSION (manifold armado en fábrica) Ø 3"
2 VL Ø 75
2 LLP Ø 75
2 LLP Ø 63
2 VR Ø 50
2 LLP Ø 50

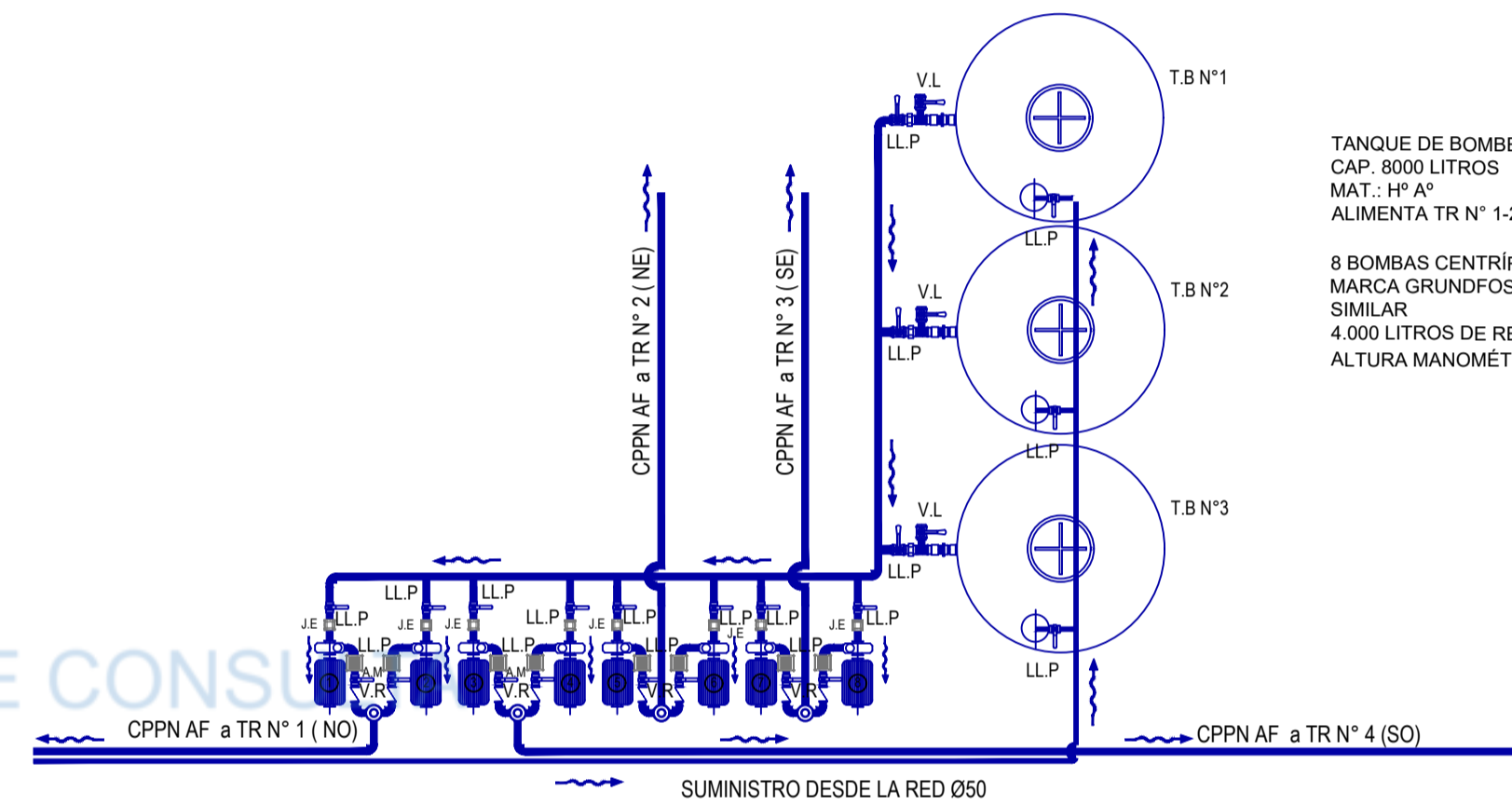
B8 - Bajada independiente para alimentación de válvulas de descarga de Inodoros y Mingitorios.
B9 - Bajada para el resto de los artefactos.
M4 Montante alimenta TR

DETALLE TANQUE BOMBEO EXISTENTE UBICADO EN SUBSUELO
ESC. 1:50



TRABAJOS FALTANTES:

- 1- VERIFICACION CAÑERIA EXISTENTE
- 2- PROVISION Y COLOCACION DE BOMBAS SI ESPECIF. TÉCNICAS.
- 8 BOMBAS CENTRÍFUGAS ELEVADORAS MARCA GRUNDFOS MODELO CM5-4A-R-A-E AVBE O SIMILAR C/ISOPORTE ANTIVIBRATORIO
- 4.000 LITROS DE RENDIMIENTO POR HORA, CADA UNA.
- ALTURA MANOMÉTRICA 29 M.C.A.

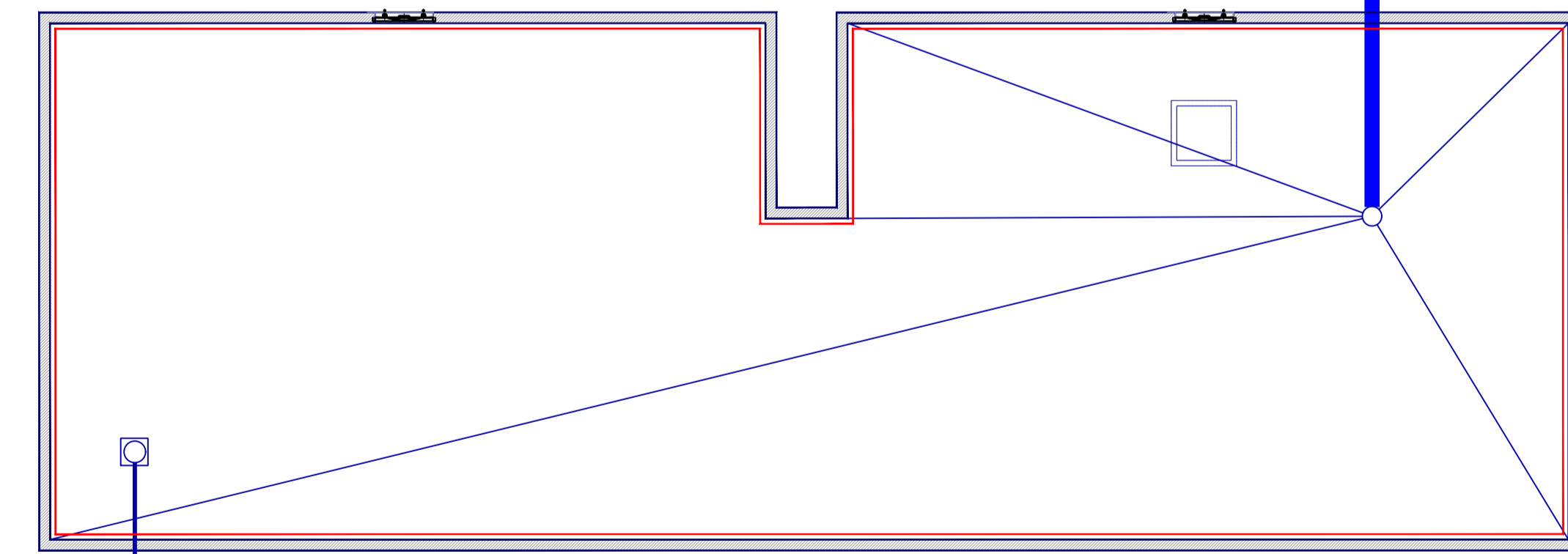


TANQUE DE BOMBEO N°1
CAP. 8000 LITROS
MAT.: Hº Aº
ALIMENTA TR N° 1-2-4-5

8 BOMBAS CENTRÍFUGAS ELEVADORAS MARCA GRUNDFOS MODELO CM5-4A-R-A-E AVBE O SIMILAR
4.000 LITROS DE RENDIMIENTO POR HORA, CADA UNA.
ALTURA MANOMÉTRICA 29 M.C.A.

DETALLE DE RESERVA EXCLUSIVA CONTRA INCENDIO SUBSUELO
ESC. 1:50

PLANTA 1:50



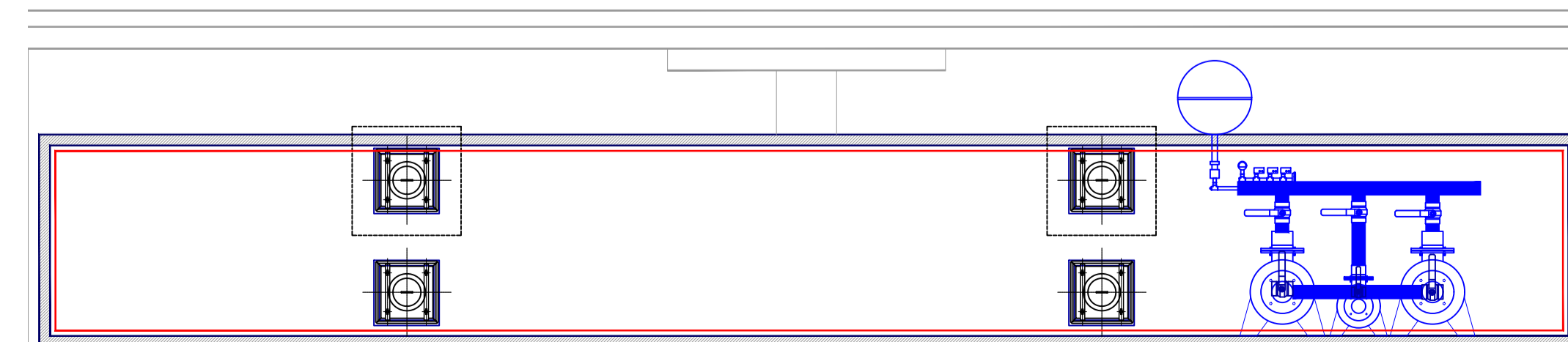
TANQUE SERVICIO CONTRA INCENDIO EXISTENTE
CAPACIDAD 80 m³
MAT.: Hº Aº

TRABAJOS FALTANTES:

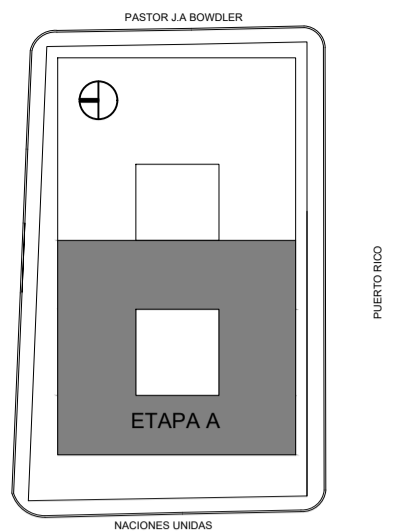
- 1- PROVISION Y COLOCACION TAPAS ACCESO EN LOSA SUPERIOR (MODELO TANKE L5S2 (MARCO Y TAPA))
- 2- LIMPIEZA INTERIOR Y EXTERIOR DEL HORMIGON
- 3- EJECUTAR PENDIENTES INTERNAS CON SIKA TOP SEAL 107 FLEX O SIMILAR Y EQUIVALENTE.
- 4- REVOQUE INTERNO CON SIKA MONOTOP SEAL 107 FLEX O SIMILAR Y EQUIVALENTE.
- 5- COMPLETAMIENTO CAÑERIA Y ACCESORIOS DEL SISTEMA CONTRA INCENDIO.
- 6- PRUEBA HIDRAULICA
- 7- PROVISION Y COLOCACION DE BOMBAS :
2 ELECTROBOMBAS PPALES MARCA GRUNDFOS MODELO DN 50-25 O SIMILAR CAUDAL 48 M³/HORA, CADA UNA.
ALTURA MANOMÉTRICA 90 M.C.A.
1 BOMBA JOCKEY MARCA GRUNFOS MODELO CRS-18 CAUDAL 5 M³/HORA ALTURA MANOMÉTRICA 100 M.C.A.

— REALIZAR IMPERMEABILIZACION COMPLETA

CORTE 1:50



UBICACION



SIMBOLOGIA

REFERENCIAS

NOTAS

PODER JUDICIAL
RIO NEGRO

AREA DE INFRAESTRUCTURA Y ARQUITECTURA

OBRA: COMPLEJO JUDICIAL CIUDAD CIPOLLETTI

LUGAR: CIPOLLETTI

PLANO: DETALLE TANQUE DE RESERVA ESCALA:1:50

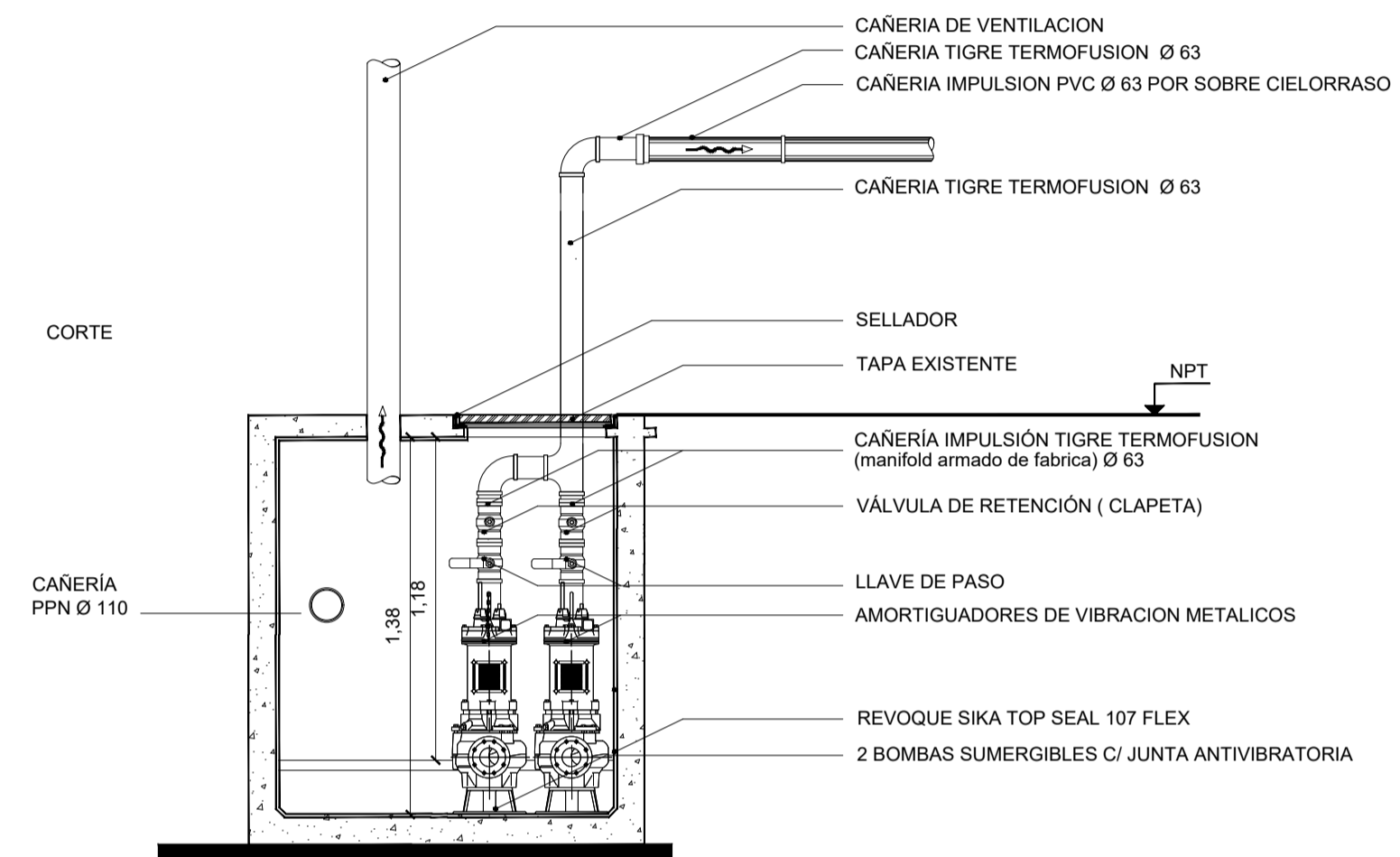
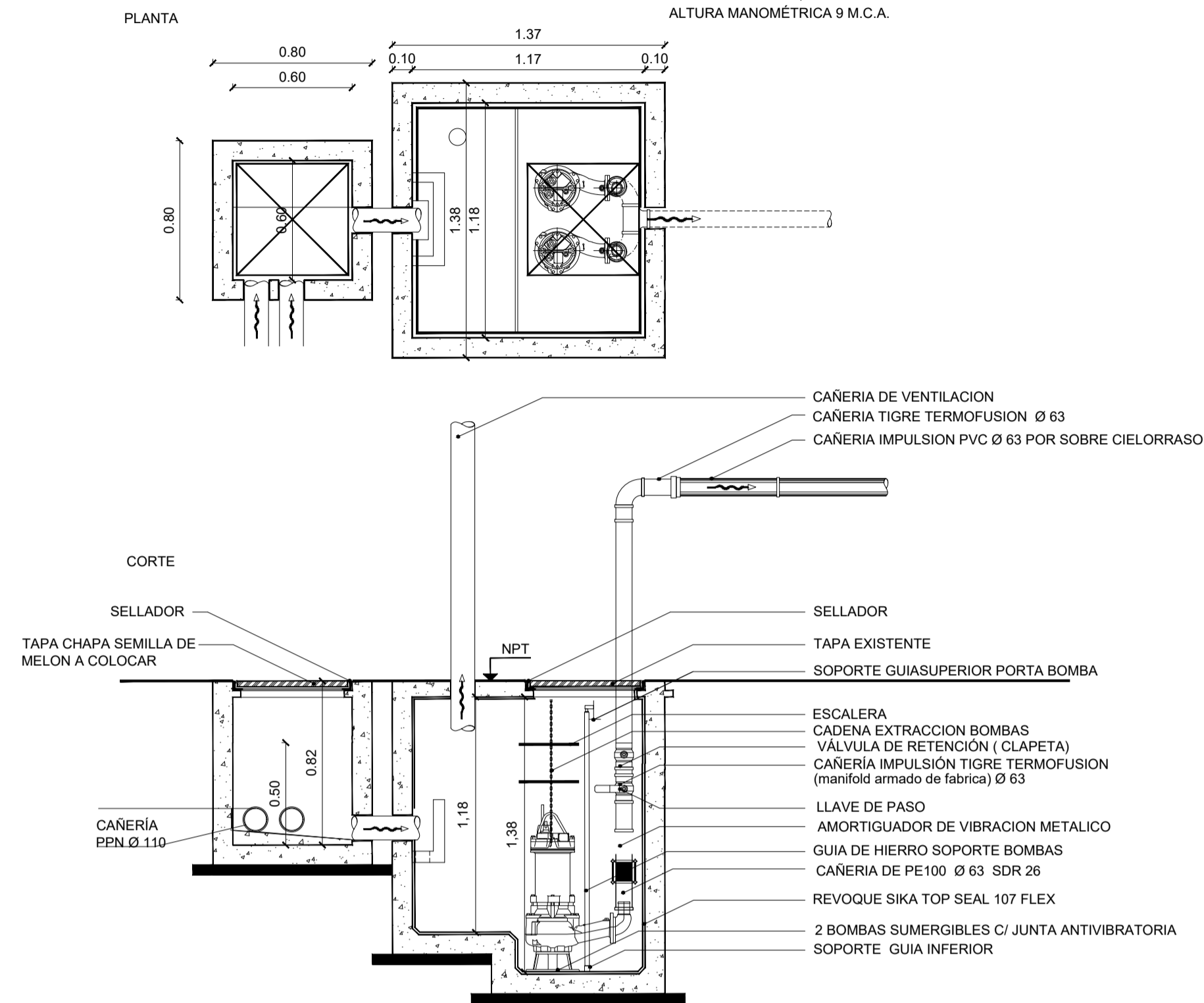
ARCHIVO: C.CC.-IS-DETALLES

POZO DE BOMBEO CLOACAL N°1, 2, 3 y 4
CAPACIDAD 1000 lts
ESC. 1:20

CÁMARA DE INSPECCIÓN
 DIMENSIONES 0.60 x 0.60
 mts
 DOBLE MARCO Y TAPA
 HERMÉTICA
 HIERRO DÚCTIL 50 x 50

POZO DE BOMBEO CLOACAL
 CAPACIDAD 1000 lts
 EXISTENTE
 MARCO Y TAPA
 HIERRO DÚCTIL 50 x 50
 DETALLE EN PLANILLA DE
 CARPINTERÍAS

MARCO Y TAPA
 HIERRO DÚCTIL 25 x 50
 CAJA DE MANIOBRAS
 DE LL.P. Y V.R.
 2 ELECTROBOMBAS SUMERGIDAS
 MARCA GRUNDFOS MOD. SL 1.50.65.09.2.1.50 B O
 SIMILAR
 FUNC. ALTERNADO, EN CASCADA Y POR NIVEL.
 ALTURA MANOMÉTRICA 9 M.C.A.



PLIEGO DE CONSULTA

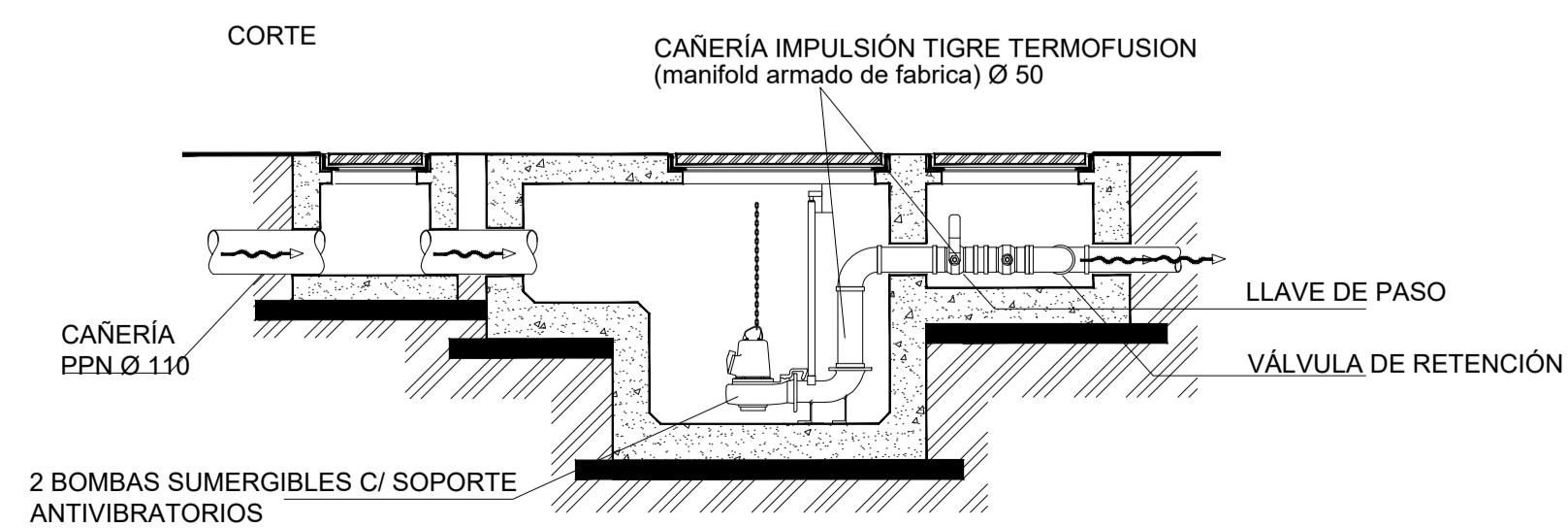
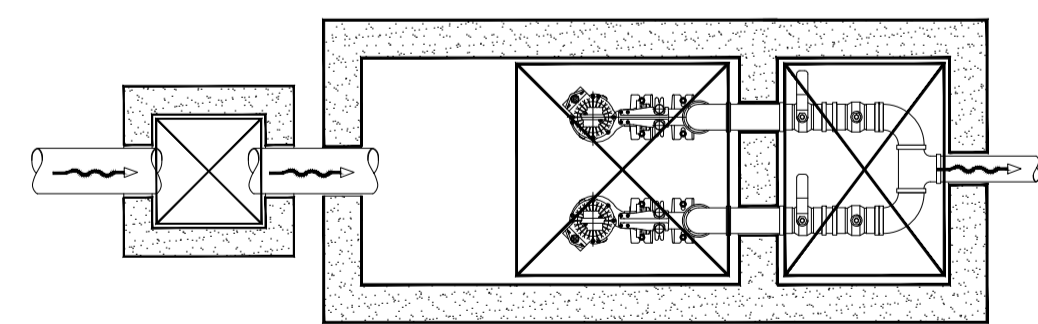
POZO DE BOMBEO PLUVIAL N° 1, 2 y 3
CAPACIDAD 500 lts
ESC. 1:20

BOCA DE DESAGÜE
 TAPADA 30 x 30
 MARCO Y TAPA
 HIERRO DÚCTIL

POZO DE BOMBEO PLUVIAL
 CAPACIDAD 500 lts
 DIMENSIONES 1.00 x 0.60 x
 0.65 mts
 MARCO Y TAPA
 HIERRO DÚCTIL 50 x 50

MARCO Y TAPA
 HIERRO DÚCTIL 25 x 50
 CAJA DE MANIOBRAS
 DE LL.P. Y V.R.
 2 ELECTROBOMBAS SUMERGIDAS
 MARCA GRUNDFOS MOD. SL 1.50.65.09.2.1.50 B O
 SIMILAR
 FUNC. ALTERNADO, EN CASCADA Y POR NIVEL.
 ALTURA MANOMÉTRICA 9 M.C.A.

PLANTA (CAMARA DE HORMIGON EXISTENTE)



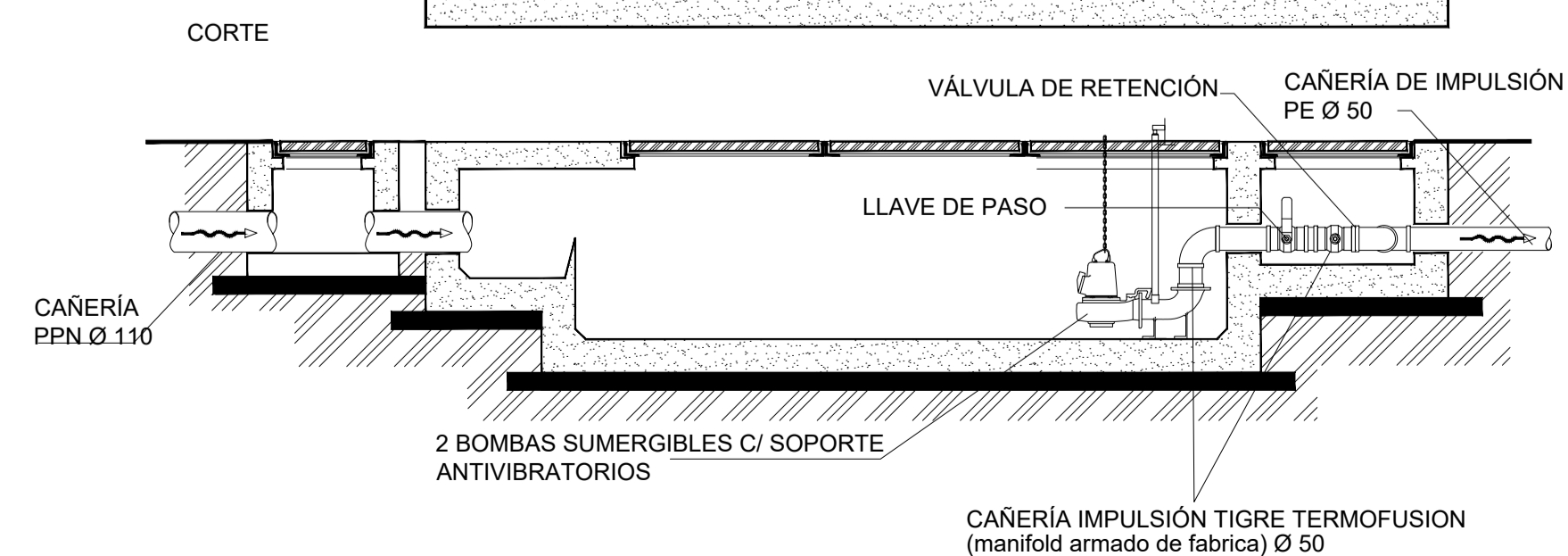
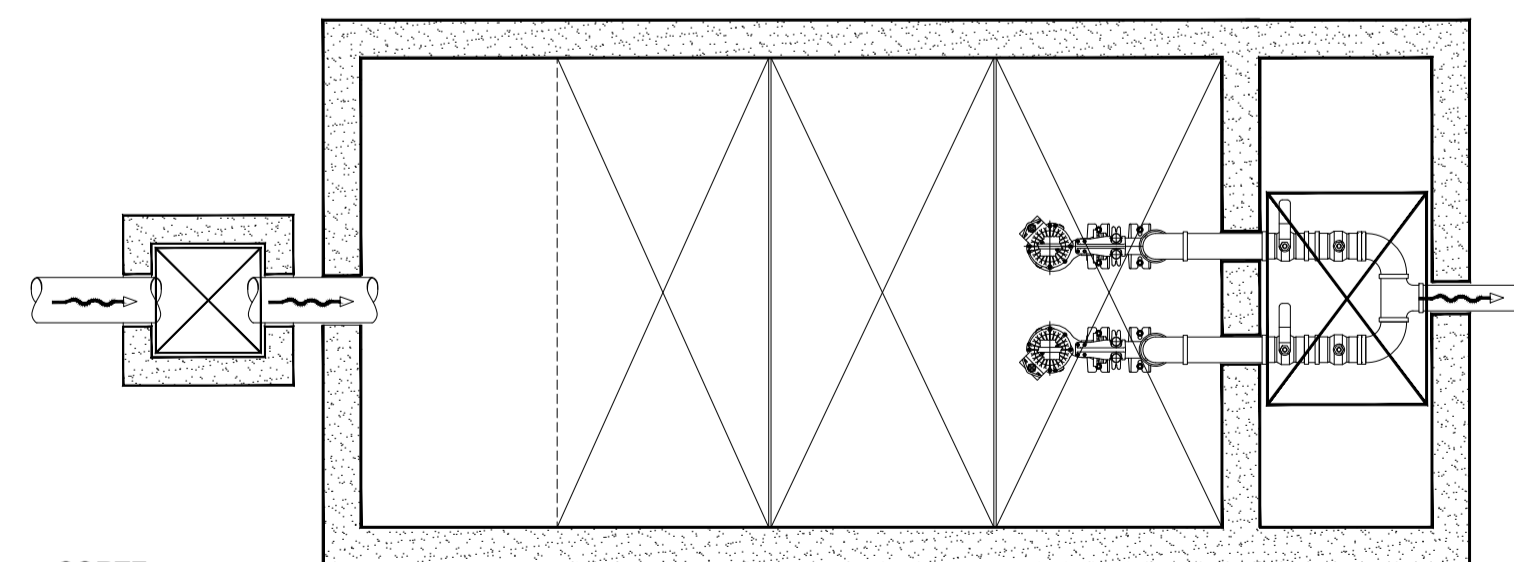
**POZO DE BOMBE CAMARA INTECEPTORA DE
 COMBUSTIBLE EXISTENTE**

BOCA DE DESAGÜE
 TAPADA 30 x 30
 MARCO Y TAPA
 HIERRO DÚCTIL

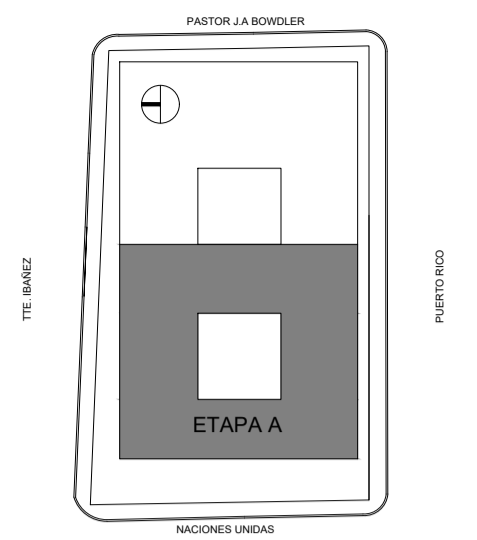
POZO DE BOMBEO PLUVIAL
 CAPACIDAD 500 lts
 DIMENSIONES 1.00 x 0.60 x
 0.65 mts
 MARCO Y TAPA
 HIERRO DÚCTIL 50 x 50

MARCO Y TAPA
 HIERRO DÚCTIL 25 x 50
 CAJA DE MANIOBRAS
 DE LL.P. Y V.R.
 2 ELECTROBOMBAS SUMERGIDAS
 MARCA GRUNDFOS MOD. SL 1.50.65.09.2.1.50 B O
 SIMILAR
 FUNC. ALTERNADO, EN CASCADA Y POR NIVEL.
 ALTURA MANOMÉTRICA 9 M.C.A.

PLANTA (CAMARA DE HORMIGON EXISTENTE)



UBICACION



SIMBOLOGIA

REFERENCIAS

NOTAS

TODAS LAS CANTIDADES, SUPERFICIES Y DIMENSIONES ADICIONALES DESCRITAS SON INDICATIVAS Y A LOS FINES DE LA COTIZACION DE LA OBRA. LAS MISMAS DEBERAN SER VERIFICADAS EN SU TOTALIDAD EN OBRA. BAJO LA EXCLUSIVA RESPONSABILIDAD DEL CONTRATISTA SE DEBERA COLOCAR AISLACION DE LANA DE POLIESTER DE 75MM DE ESPESOR SOBRE LA TOTALIDAD DE LOS CIELORRASOS SUSPENDIDOS.

**PODER JUDICIAL
 RIO NEGRO**

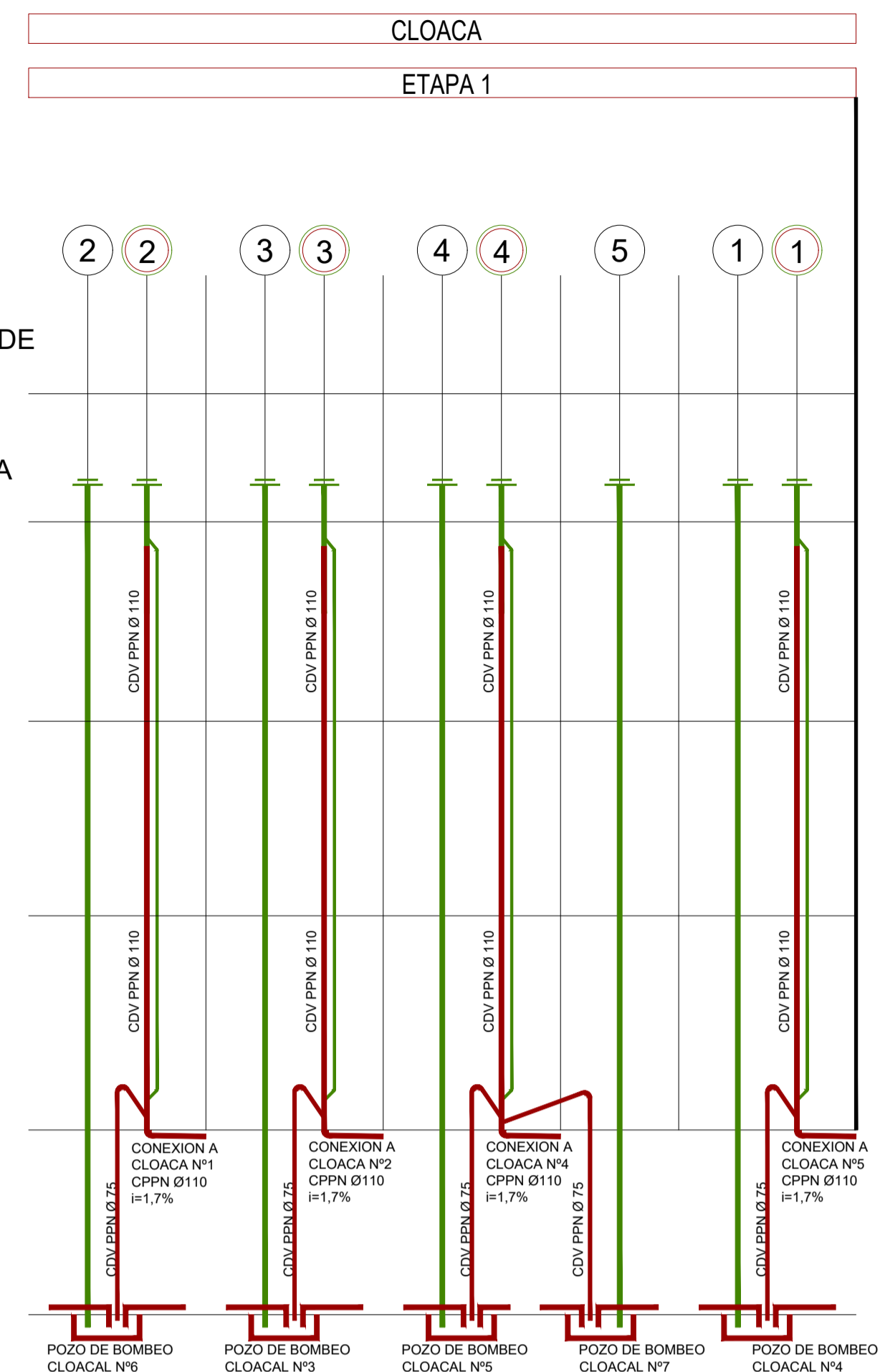
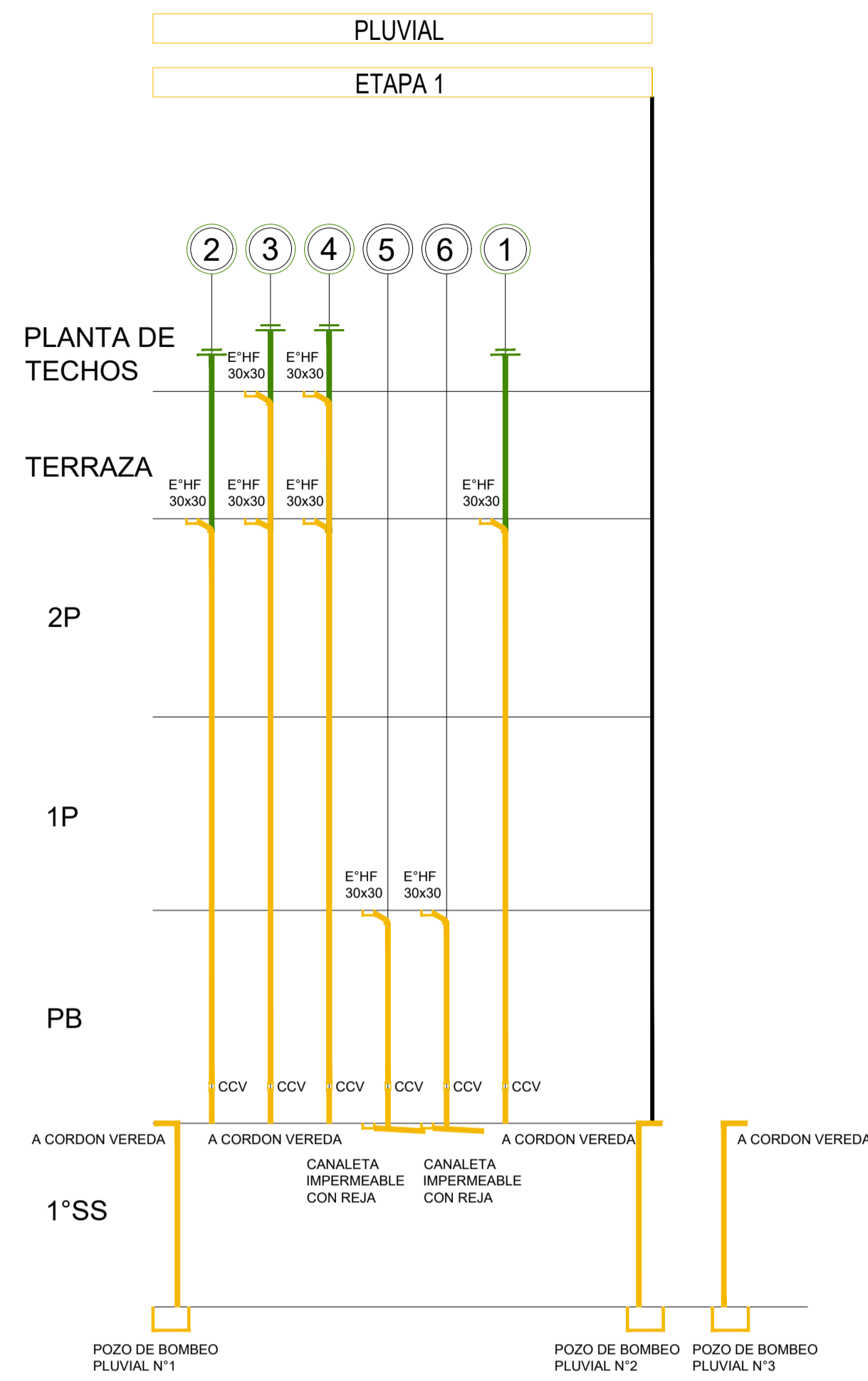
AREA DE INFRAESTRUCTURA Y
 ARQUITECTURA

OBRA: COMPLEJO JUDICIAL CIUDAD CIPOLLETTI

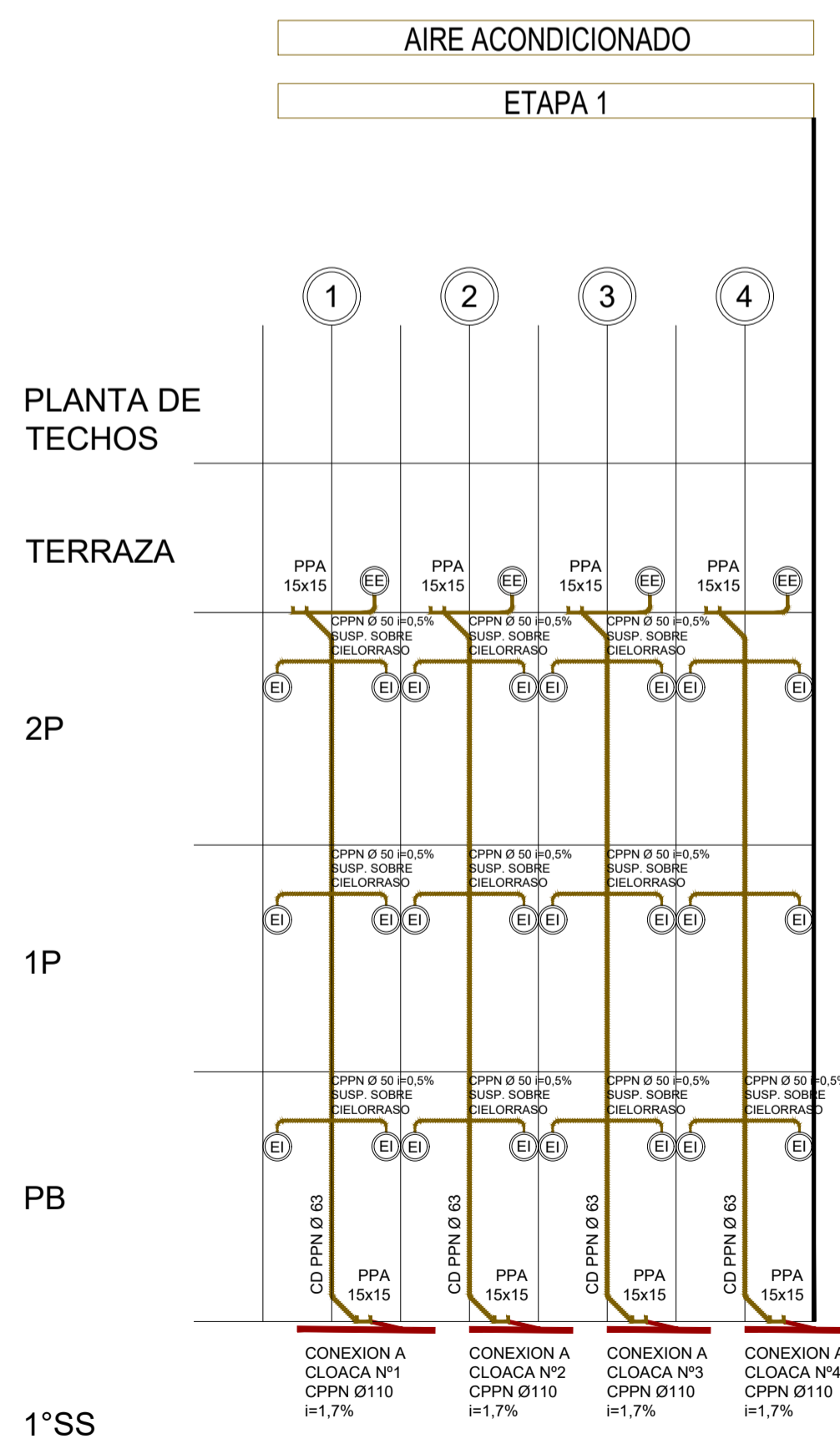
LUGAR: CIPOLLETTI

PLANO: DETALLE POZOS DE BOMBEO ESCALA:1:20

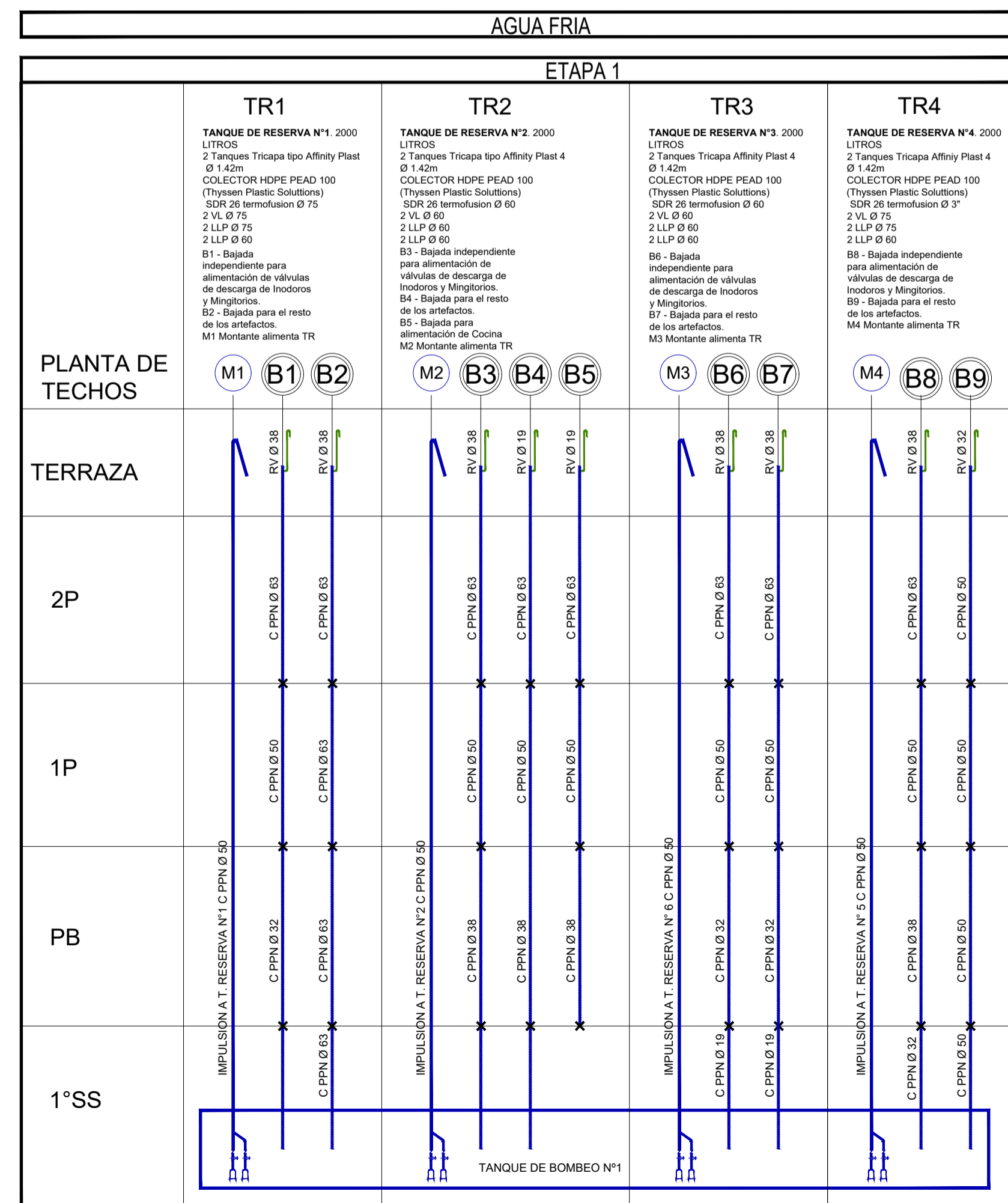
ARCHIVO: C.C.C.-IS-DETALLES



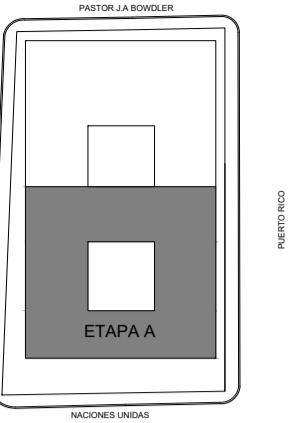
PLIEGO DE CONSULTA



PISO	CAÑERIAS AGUA FRIA													
	1	2	3	4	5	6	7	8	9	10	11	12	13	14
	MATERIALES Y DIAMETROS													
	COLECTOR N°1		COLECTOR N°2		COLECTOR N°3		C. N°4							
	RV	RV	RV	RV	RV	RV	RV	RV	RV	RV	RV	RV	RV	RV
	Ø 38	Ø 38	Ø 38	Ø 19	Ø 38	Ø 32	Ø 32	Ø 38	Ø 32	Ø 38	Ø 32	Ø 38	Ø 32	Ø 38
TR	Ø	PPN	PPN	Ø	PPN	PPN	Ø	PPN	PPN	Ø	PPN	PPN	Ø	PPN
TERR	50	60	60	50	60	19	50	60	50	50	60	50	50	60
2°	50	60	60	50	60	19	50	60	50	50	60	50	50	60
1°	50	50	60	50	50	19	50	50	50	50	50	50	50	50
P.B	50	32	60	50	38	19	50	38	50	32	50	32	50	32
S.S.1	50		60	50	19		50		50		50		50	



UBICACION



SIMBOLOGIA

REFERENCIAS

NOTAS

PODER JUDICIAL RIO NEGRO

AREA DE INFRAESTRUCTURA Y ARQUITECTURA

OBRA: COMPLEJO JUDICIAL CIUDAD CIPOLLETTI

LUGAR: CIPOLLETTI

PLANO: ESQUEMA MONTANTES

ESCALA: S/E

ARCHIVO: C.C.C.C. IS ESQUEMA MONTANTES